

ЗАГОРОДНЫЕ ДВОРЦЫ И ОХОТНИЧЬИ ЗАМКИ



Выпуск 6

Г. В. БАРАНОВСКІЙ.

АРХИТЕКТУРНАЯ
ЭНЦИКЛОПЕДІЯ
ВТОРОЙ ПОЛОВИНЫ
XIX ВѢКА

Изданіе редакціи журнала «Строитель».

С.-ПЕТЕРБУРГЪ.

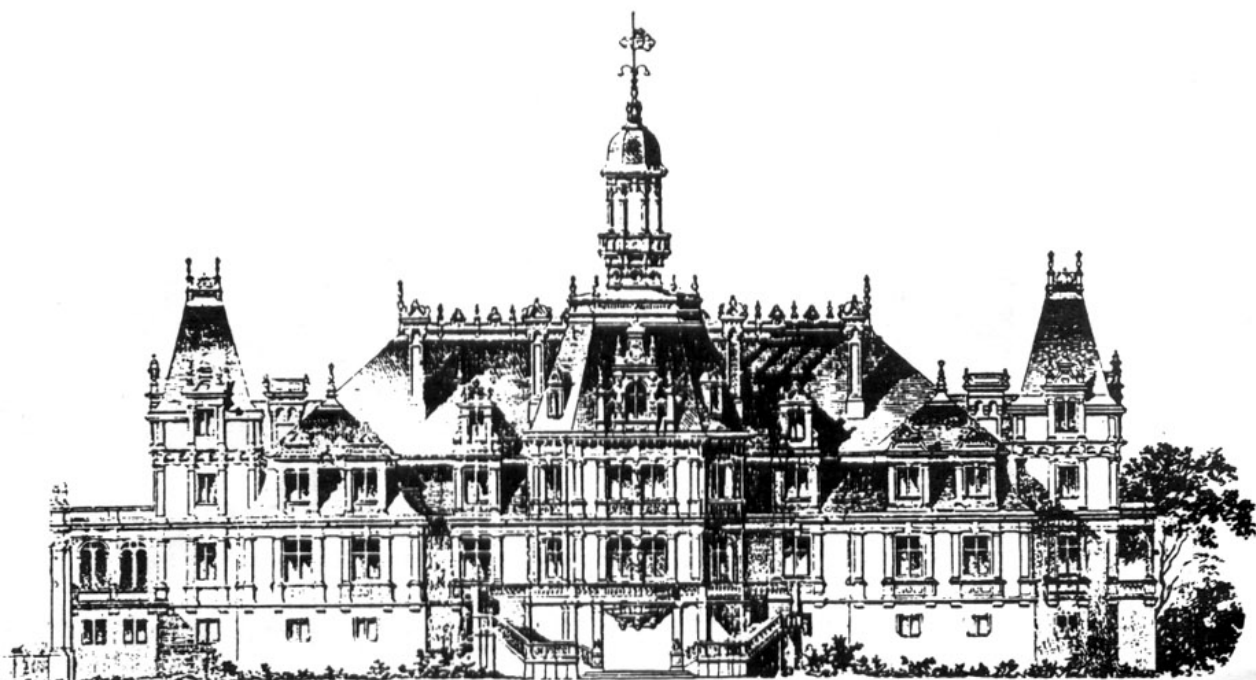
Типографія журнала «Строитель», Фонтанка, 66.
1904.

Г. В. БАРАНОВСКИЙ

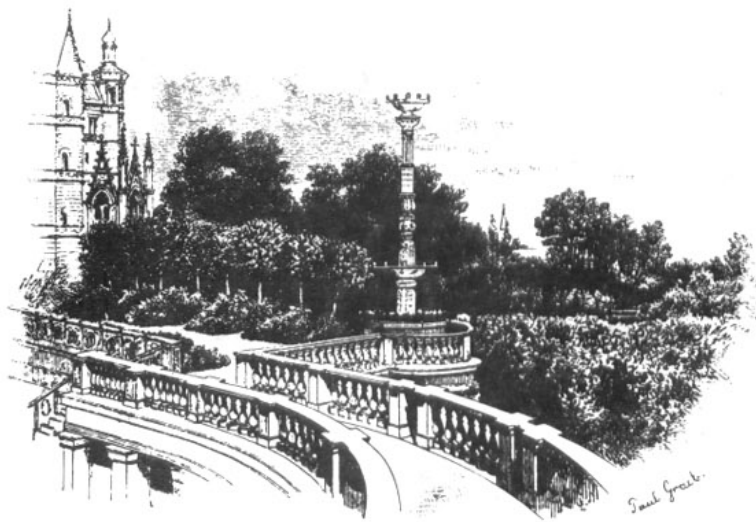
АРХИТЕКТУРНАЯ ЭНЦИКЛОПЕДИЯ XIX ВЕКА

ЗАГОРОДНЫЕ ДВОРЦЫ И ОХОТНИЧЬИ ЗАМКИ

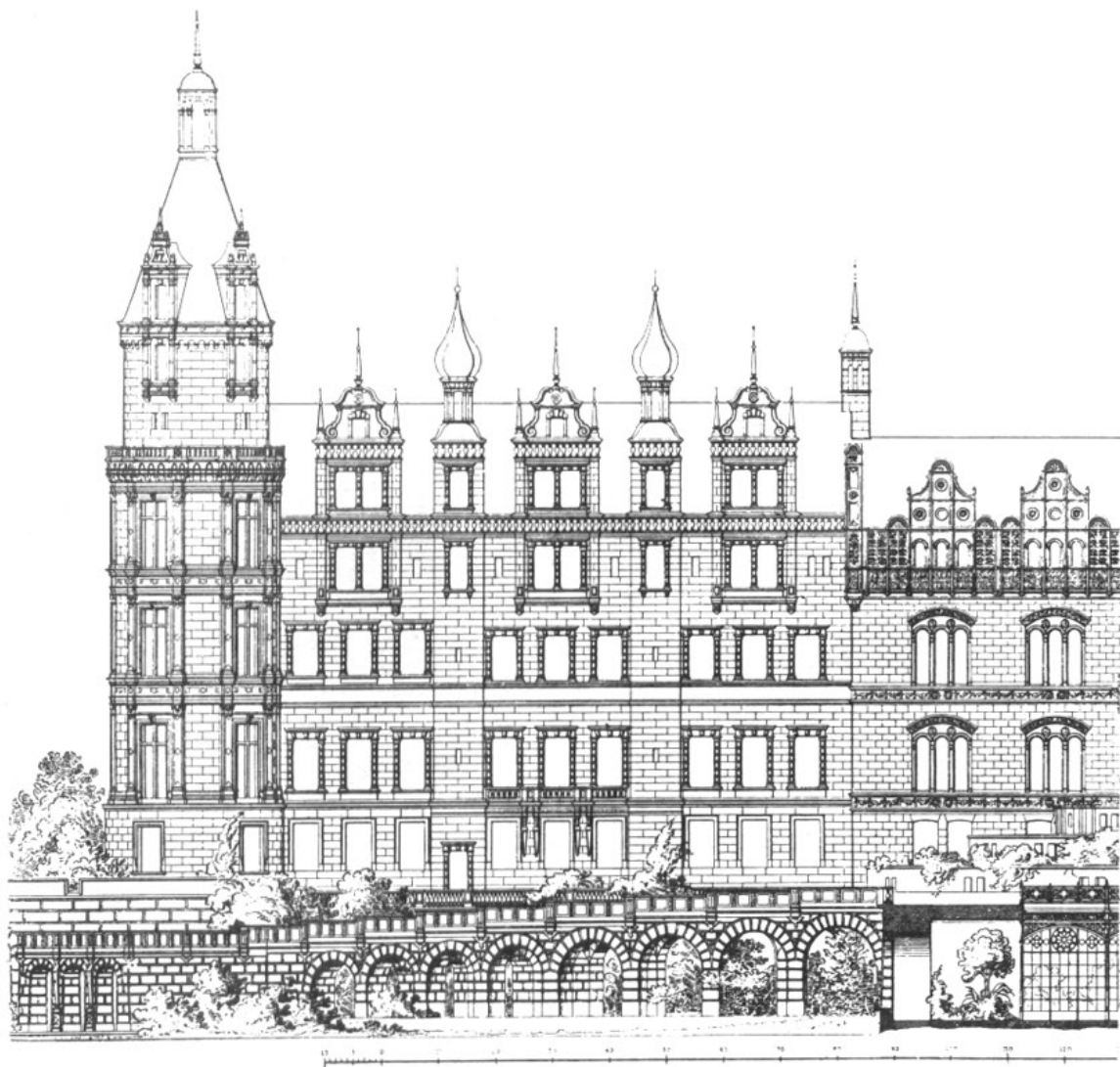
Выпуск 6



Москва Стройиздат 2001



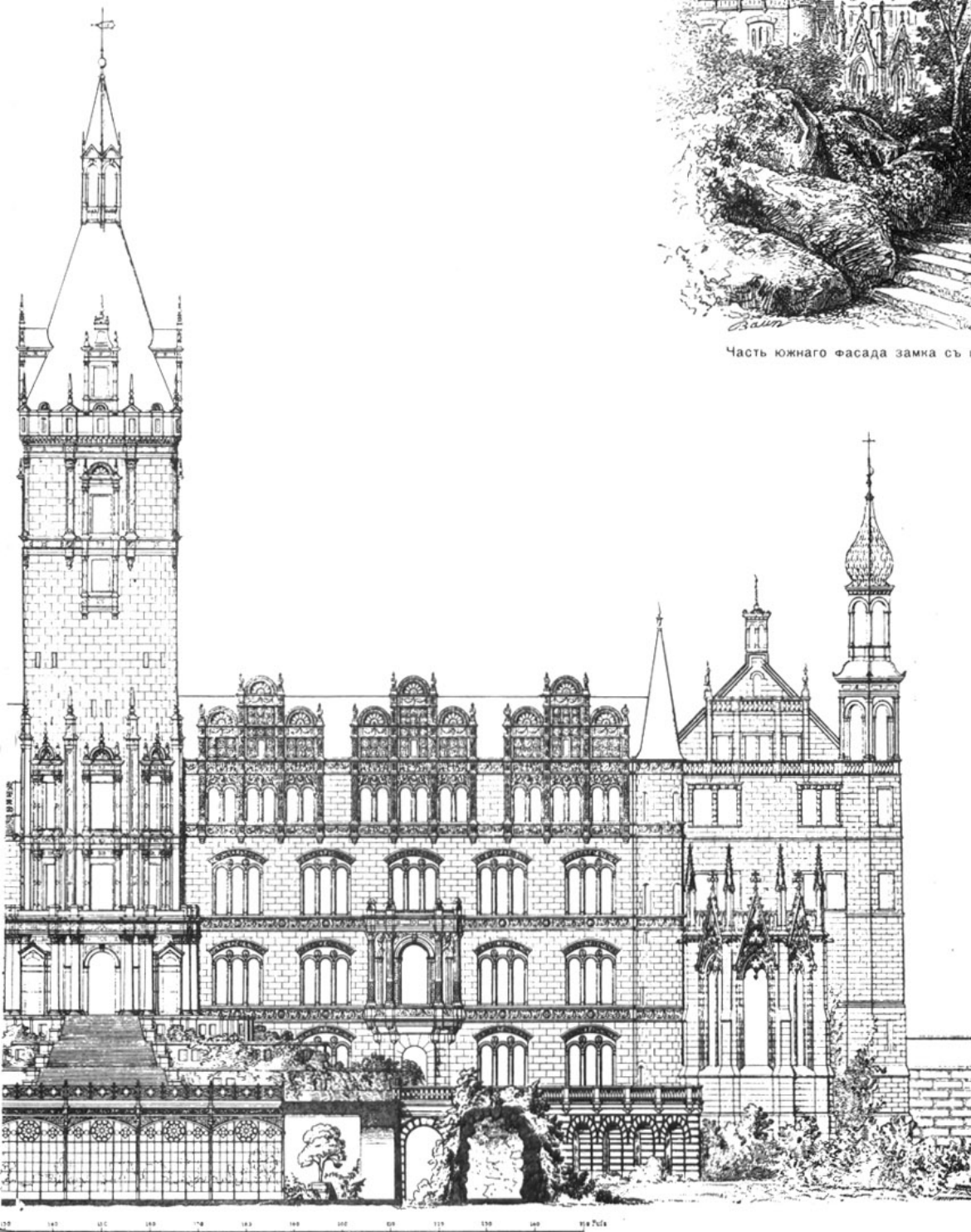
Терраса на колоннахъ.



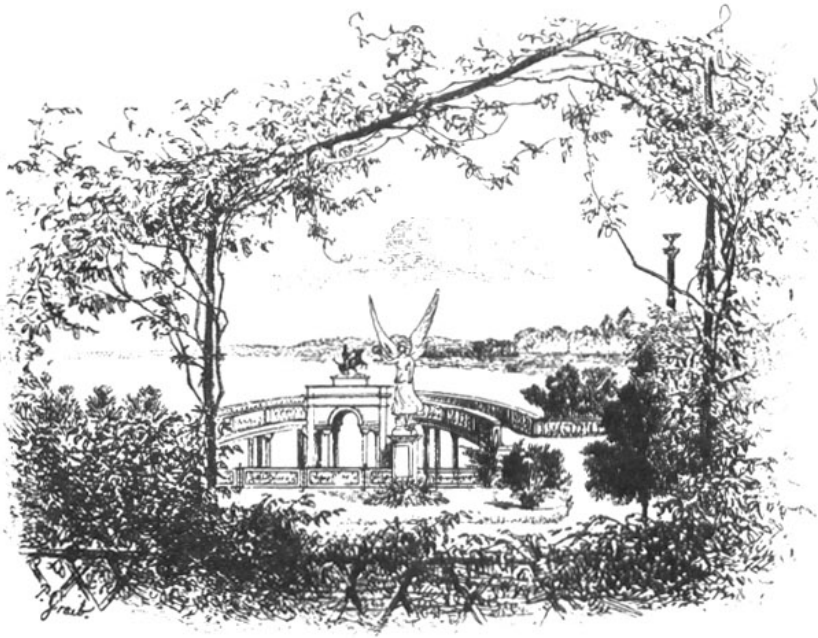
ВЕЛИКОГЕРЦОГСКИЙ ЗАМОКЪ въ ШВЕРИНѢ. Арх. А. DEMMLER & Проф. А. STÜLER.



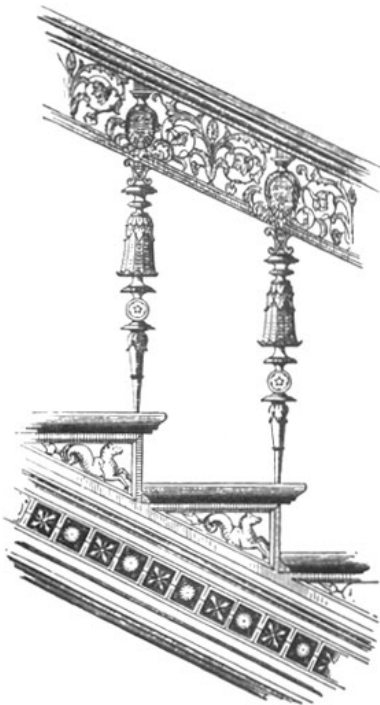
Часть южнаго фасада замка съ церковью.



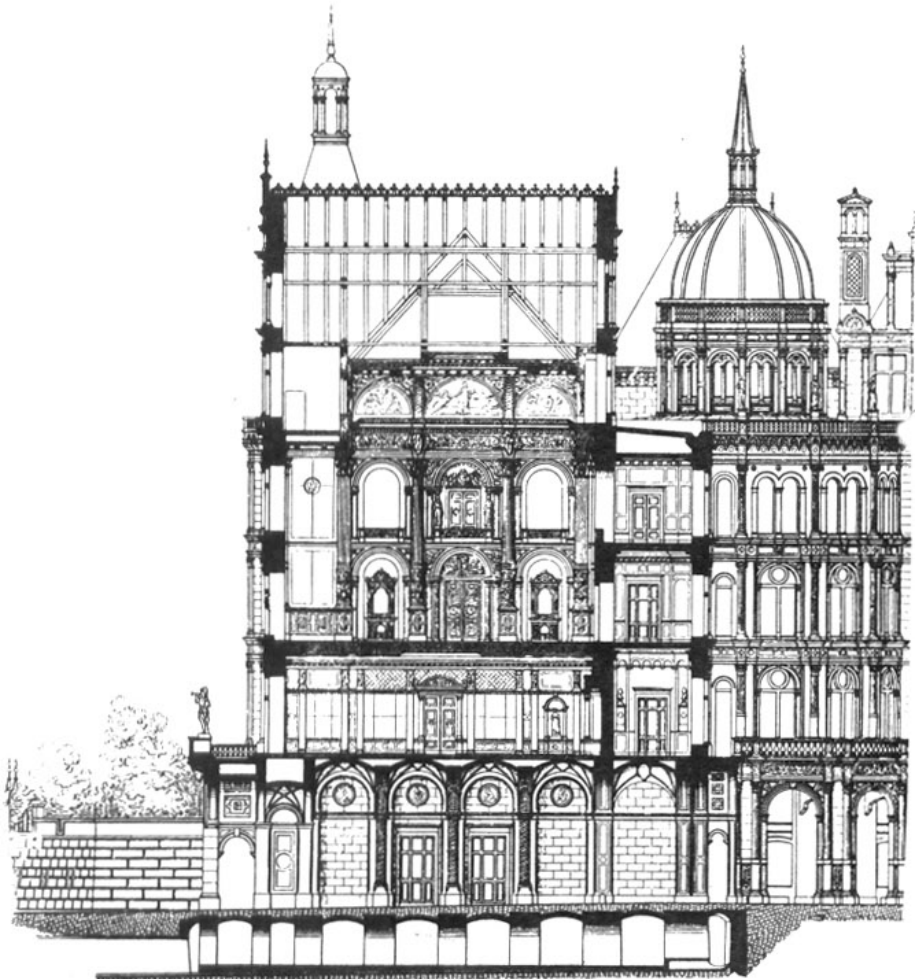
Южный фасадъ.



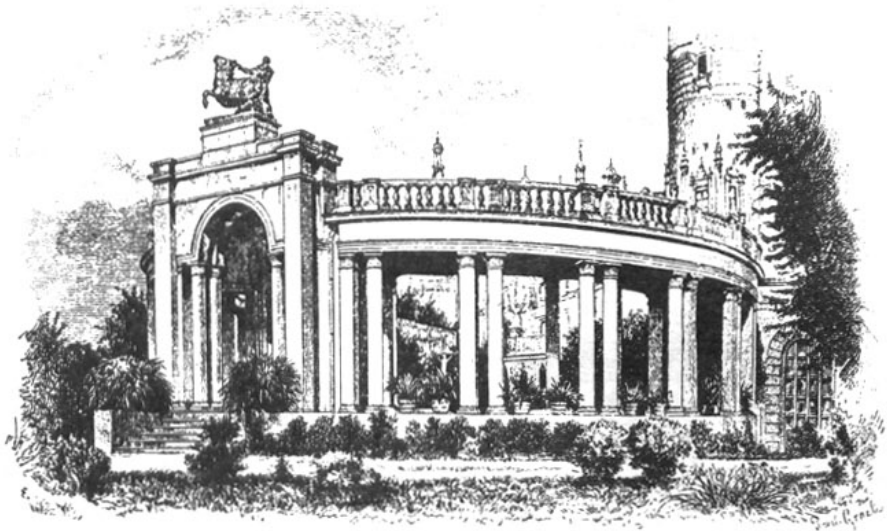
Видъ на колоннаду съ пригорка.



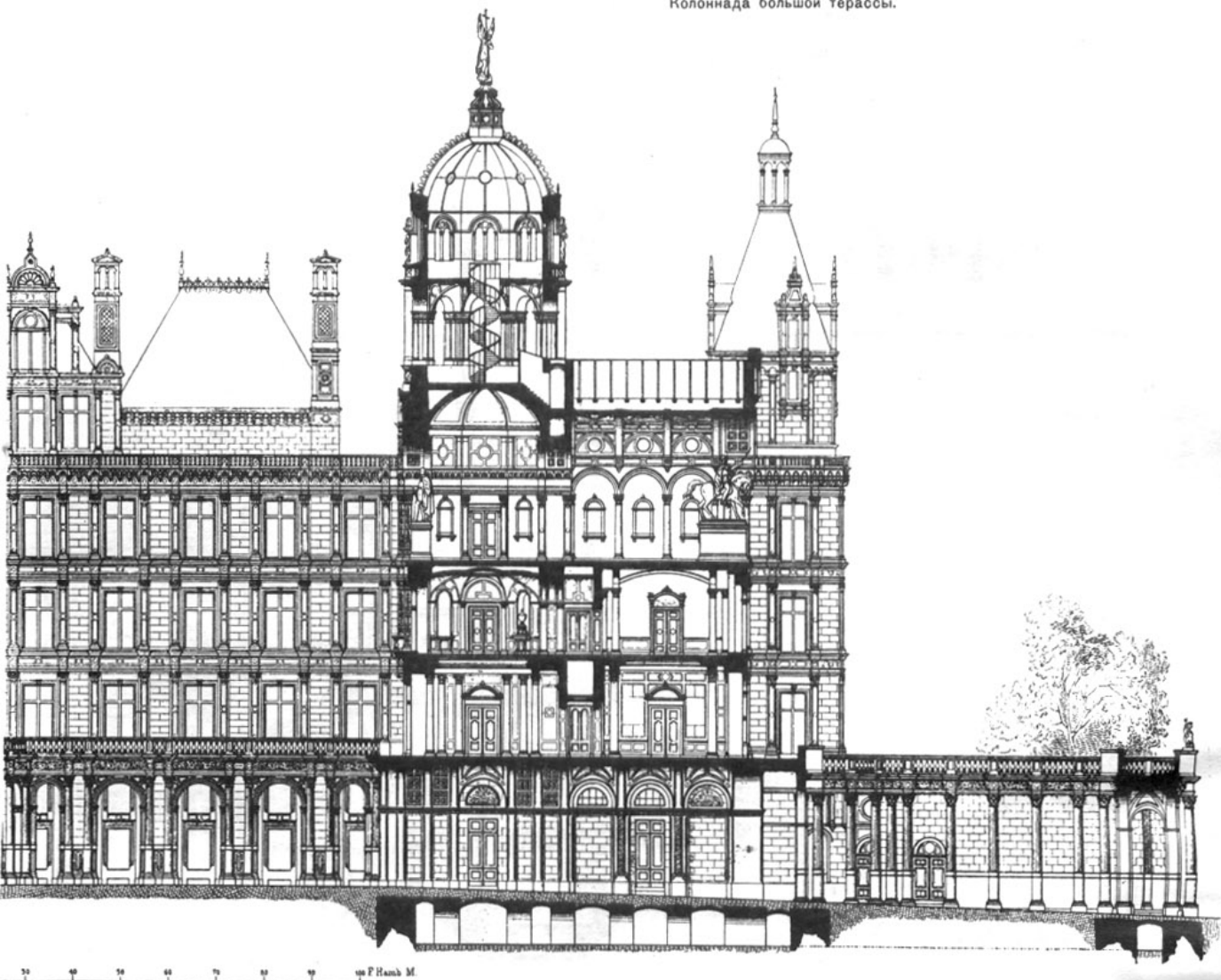
Жельзные бронзирванныя перила
мраморной лѣстницы.



ВЕЛИКОГЕРЦОГСКИЙ ЗАМОКЪ въ ШВЕРИНѢ. Арх. А. DEMMLER & Проф. А. STÜLER.



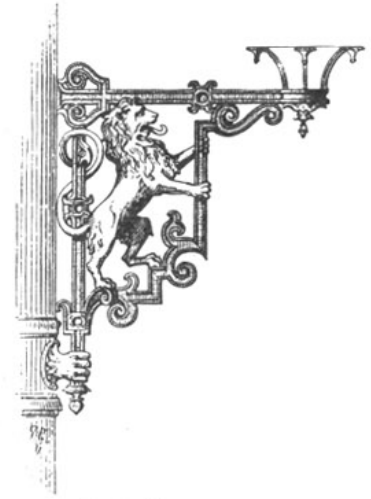
Колоннада большой террасы.



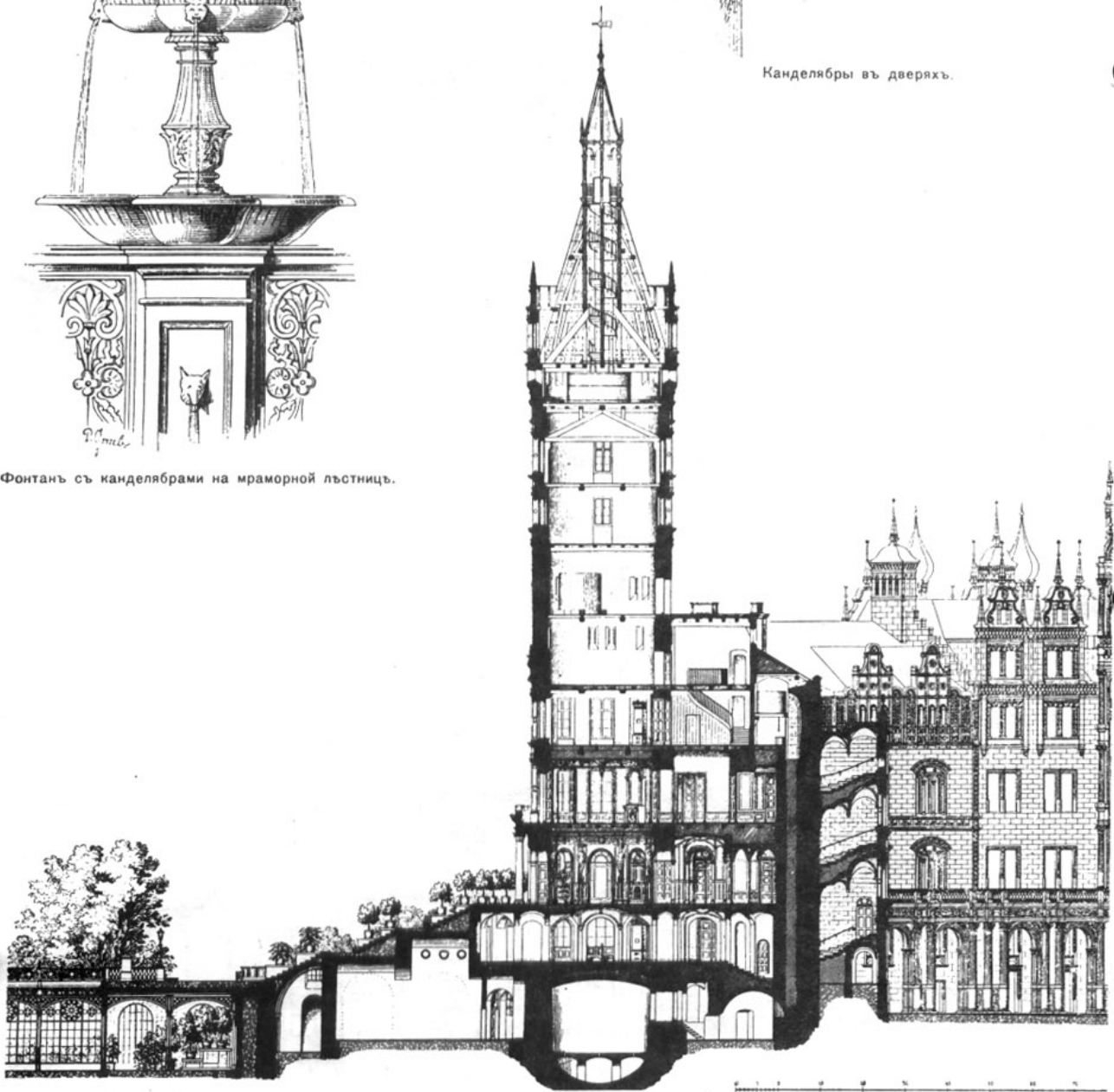
Разрѣзь и юго-восточный фасадъ двора.



Фонтанъ съ канделябрами на мраморной лѣстницѣ.



Канделябры въ дверяхъ.

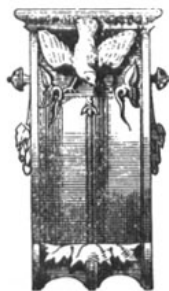


Разрѣзъ и сѣверо-восточный фасадъ.

ВЕЛИКОГЕРЦОГСКИЙ ЗАМОКЪ въ ШВЕРИНѢ. Арх. А. DEMMLER & Проф. А. STÜLER.

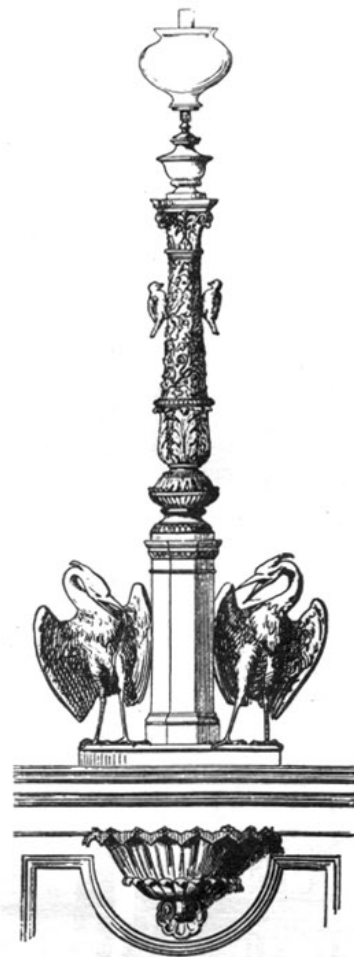


Боковой фасадъ.

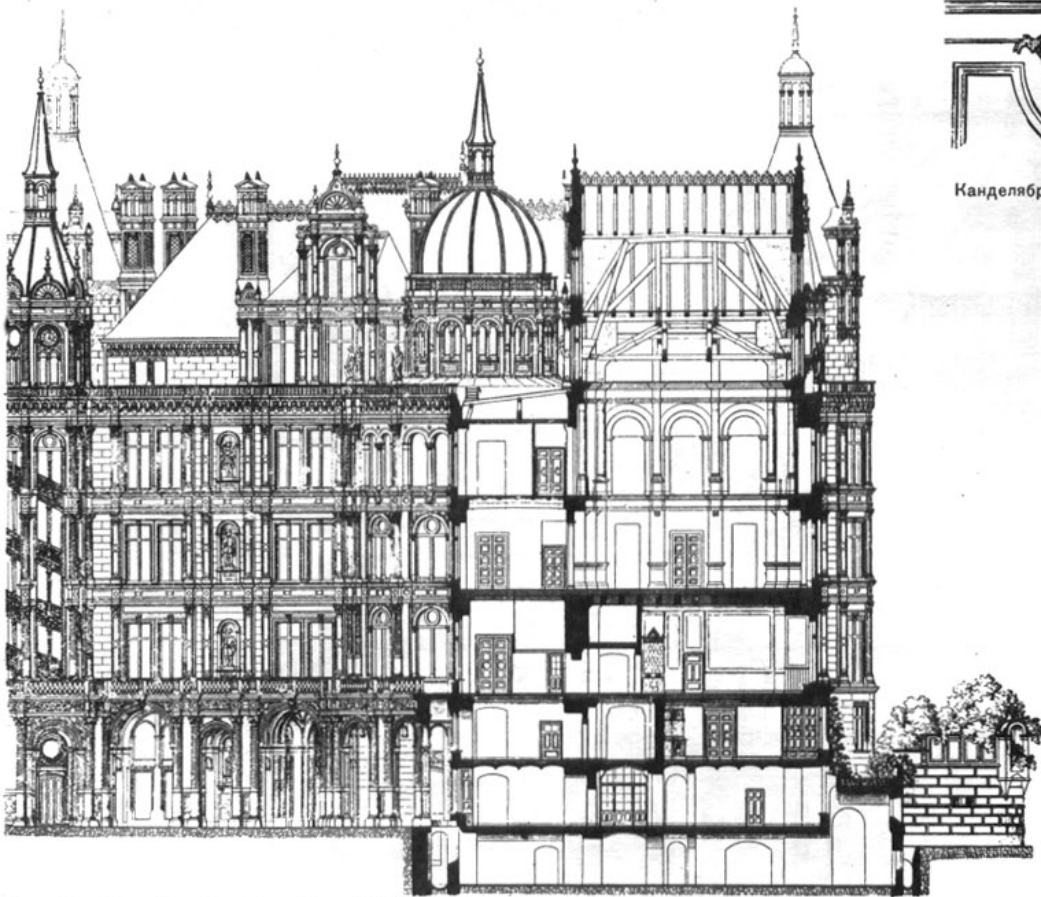


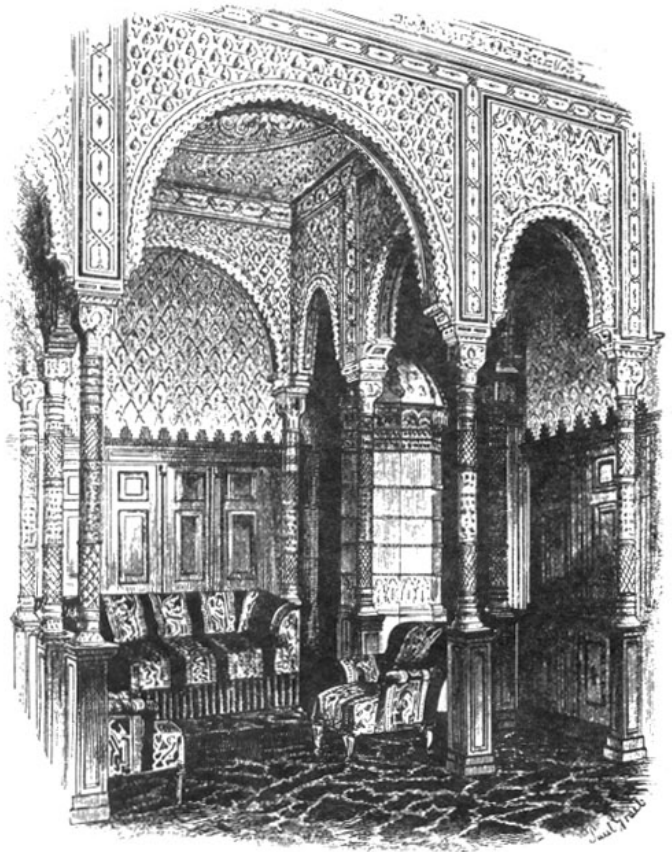
Передній фасадъ.

Кронштейнъ въ гостиной Великой Герцогини.

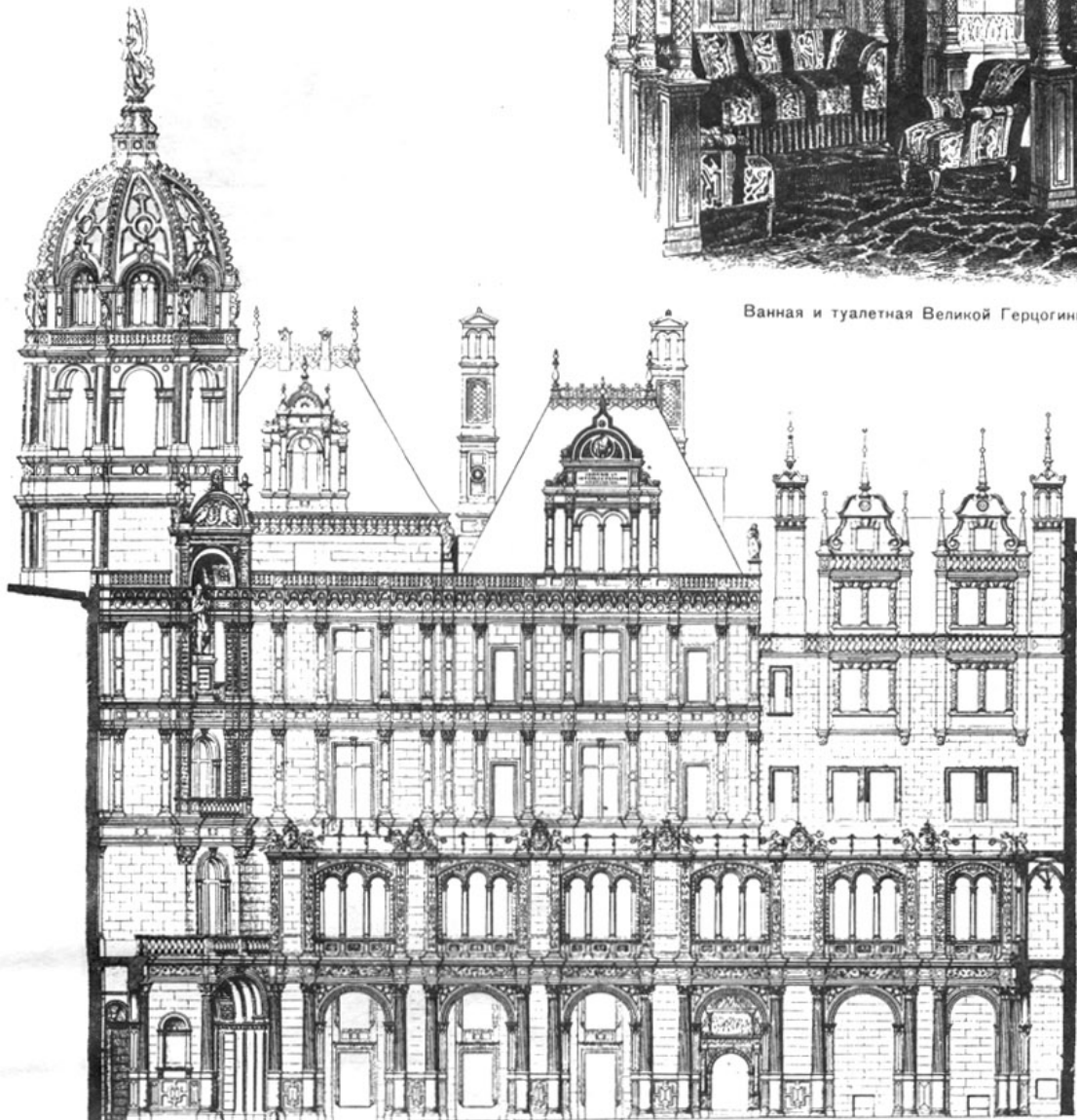


Канделябръ на мраморной лѣтницѣ.



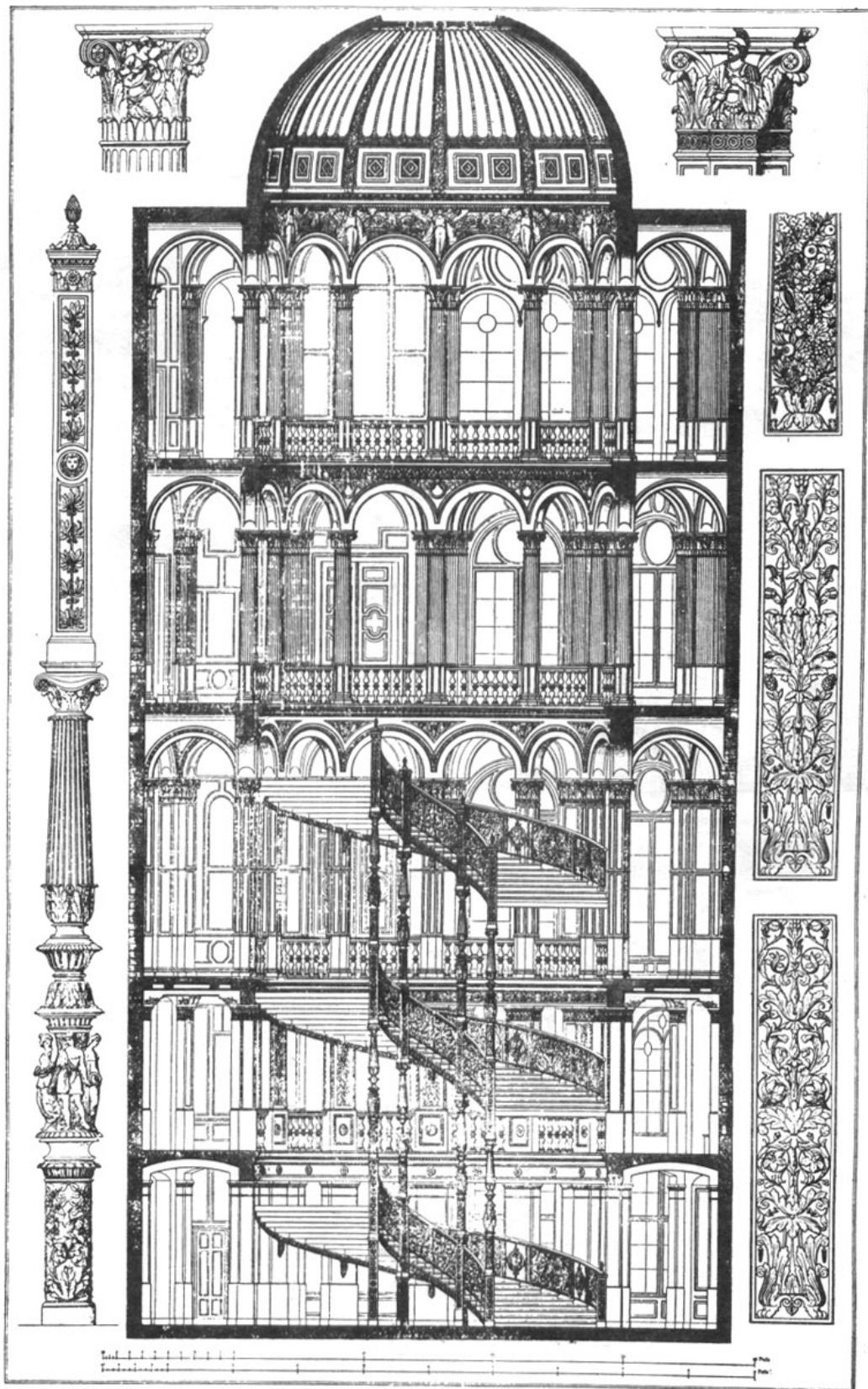


Ванная и туалетная Великой Герцогини.

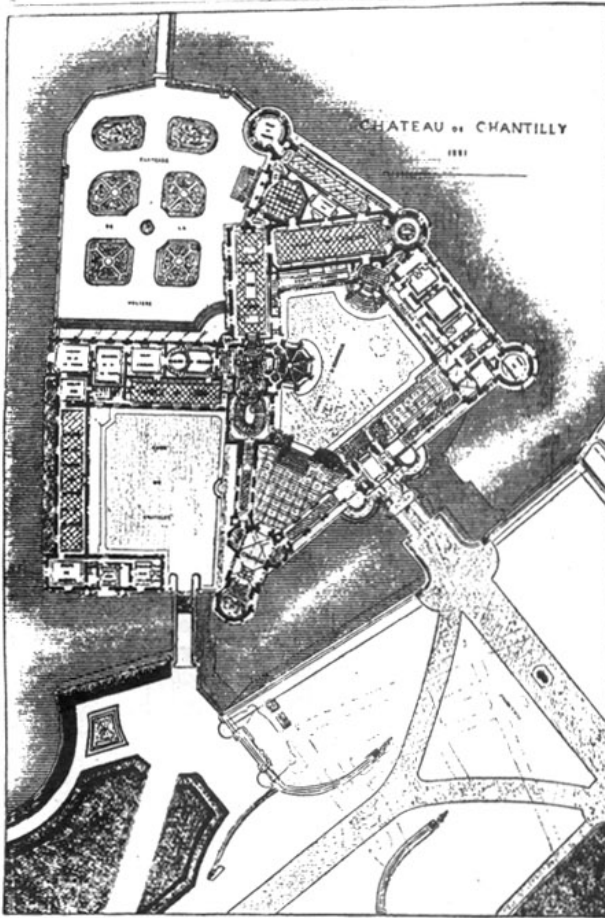


Юго-западный дворовый фасадъ.

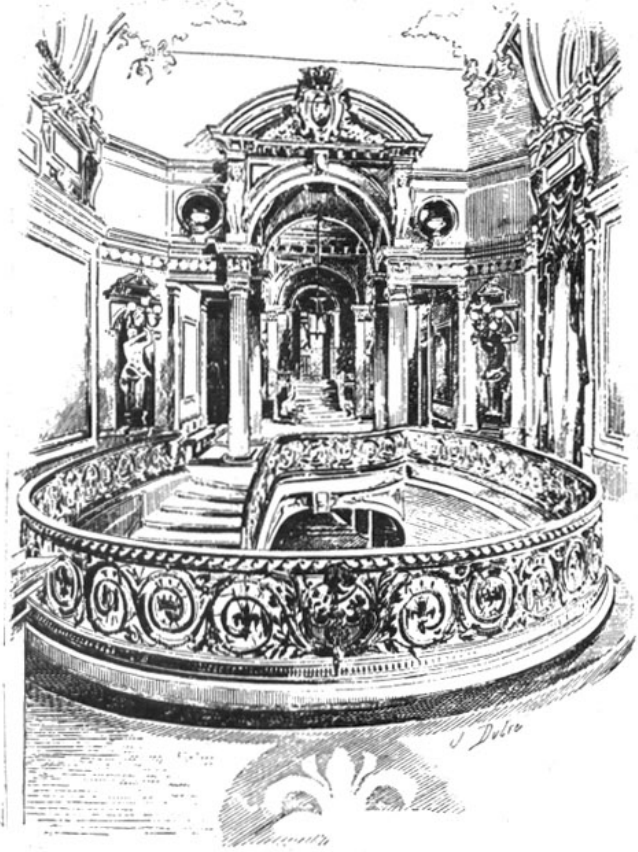
ВЕЛИКОГЕРЦОГСКИЙ ЗАМОКЪ въ ШВЕРИНѢ. Арх. А. DEMMLER & Проф. А. STÜLER.



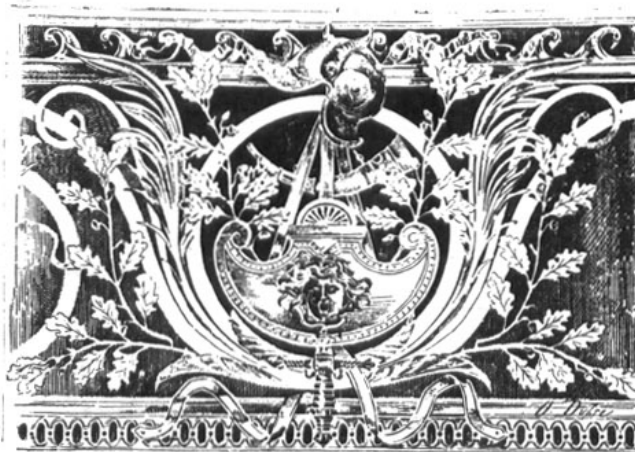
Разрѣзъ и детали обработки мраморной лѣстницы.



Генеральный планъ замка.

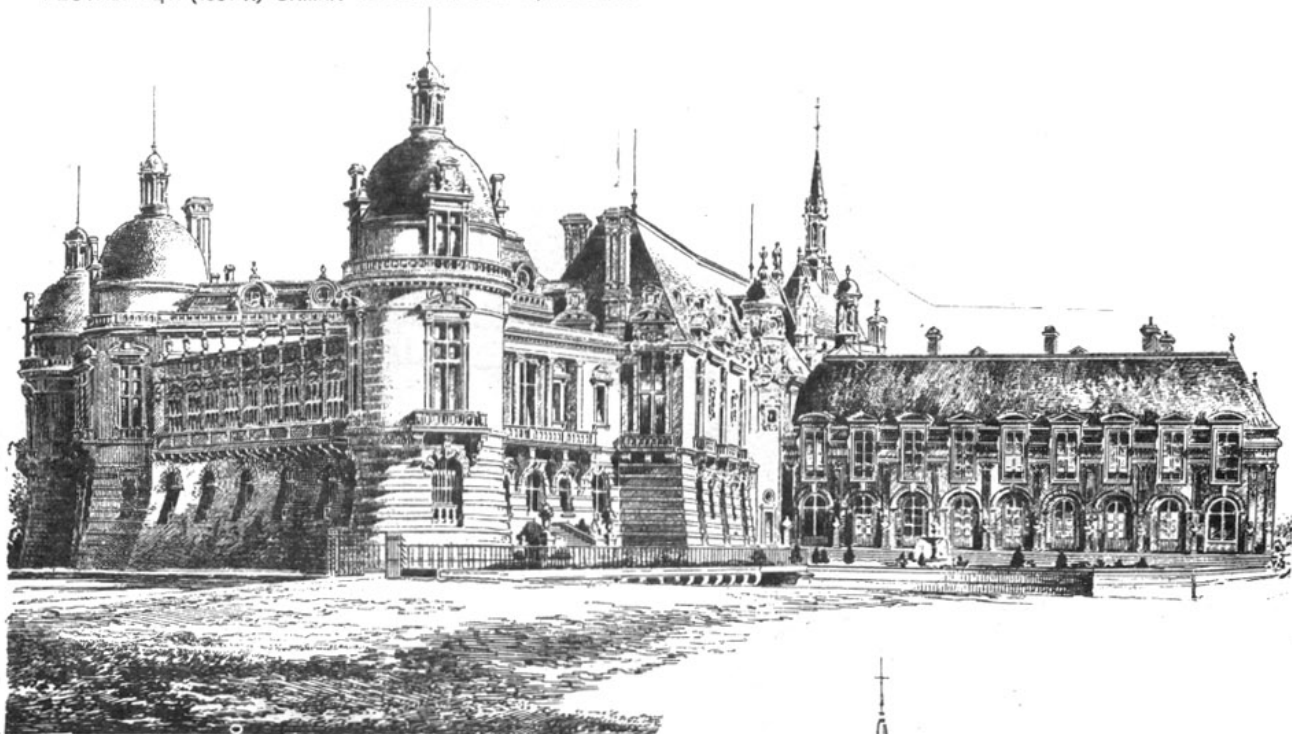


Общій видъ главной лѣстницы.



Перила главной лѣстницы.

РЕСТАВРАЦИЯ (1881 г.) ЗАМКА вЪ CHANTILLY. Арх. DAUMET.



Перспективный видъ со стороны большой террасы.
(parterre de la Volière).



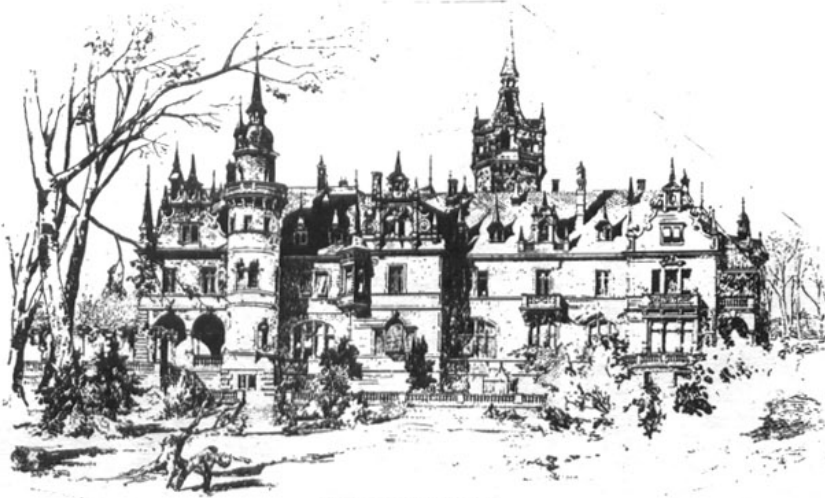
Видъ замка со стороны малаго моста.

Общій видъ
замка.

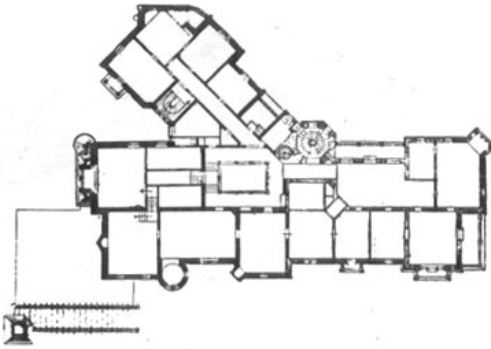


РЕСТАВРАЦИЯ ЗАМКА „LANGENZELL“, Арх. LEONHARD SCHÄFER.

(къ востоку отъ Гейдельберга, въ долинь р. Неккара)



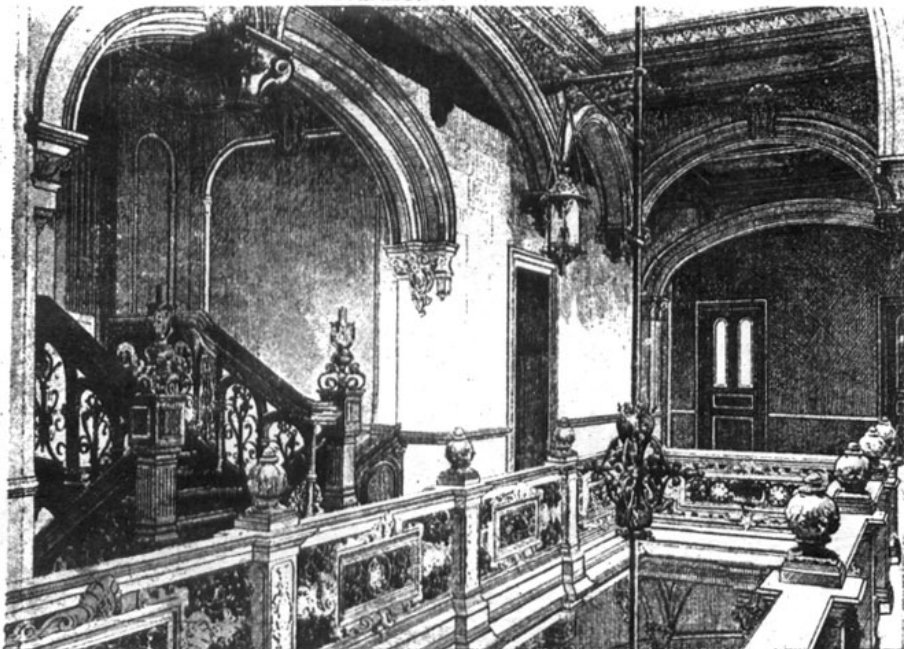
Перспективный видъ.



Планъ 1-го этажа.



Планъ 2-го этажа.



Центральная галлеря 2-го этажа.

ЗАМОКЪ графовъ SOLMS, въ БАДЕНЬ-БАДЕНЬ. Арх. А. KLEIN. (Baden).

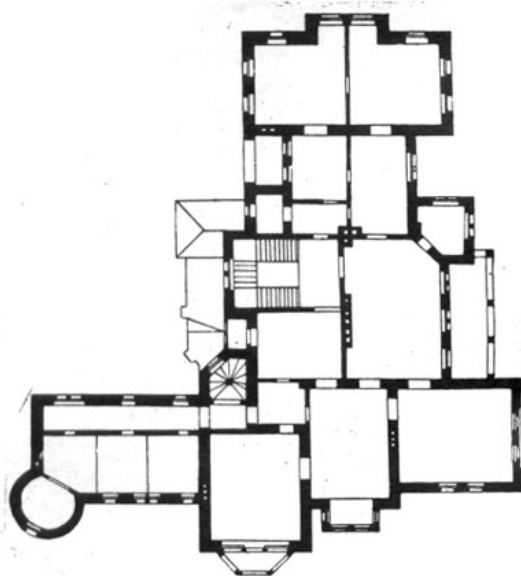


Перспективный видъ западнаго фасада.



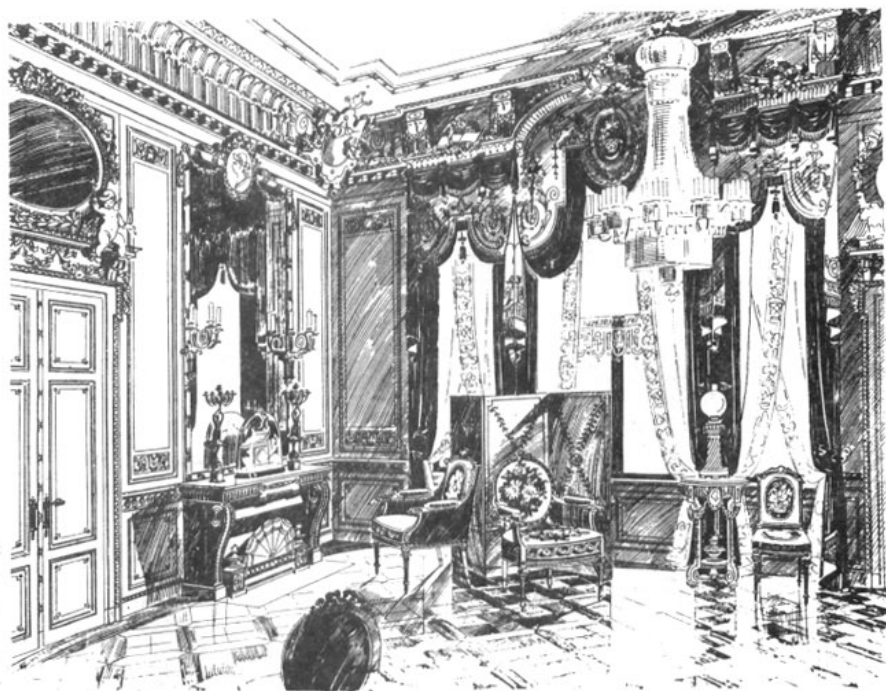
10 0 1 2 3 4 5 6 7 8 9 10 15 20 m

Планъ 1-го этажа.



Планъ 2-го этажа.

ЛЪТНИЯТЪ ДВОРЕЦЪ НА БЪЛГАРСКИЯ КНЯЗЪ „ЕВКСИНОГРАДЪ“ на бръгътъ на Черното море.



Салонъ въ стиль Людовика XVI.



Малая столовая.

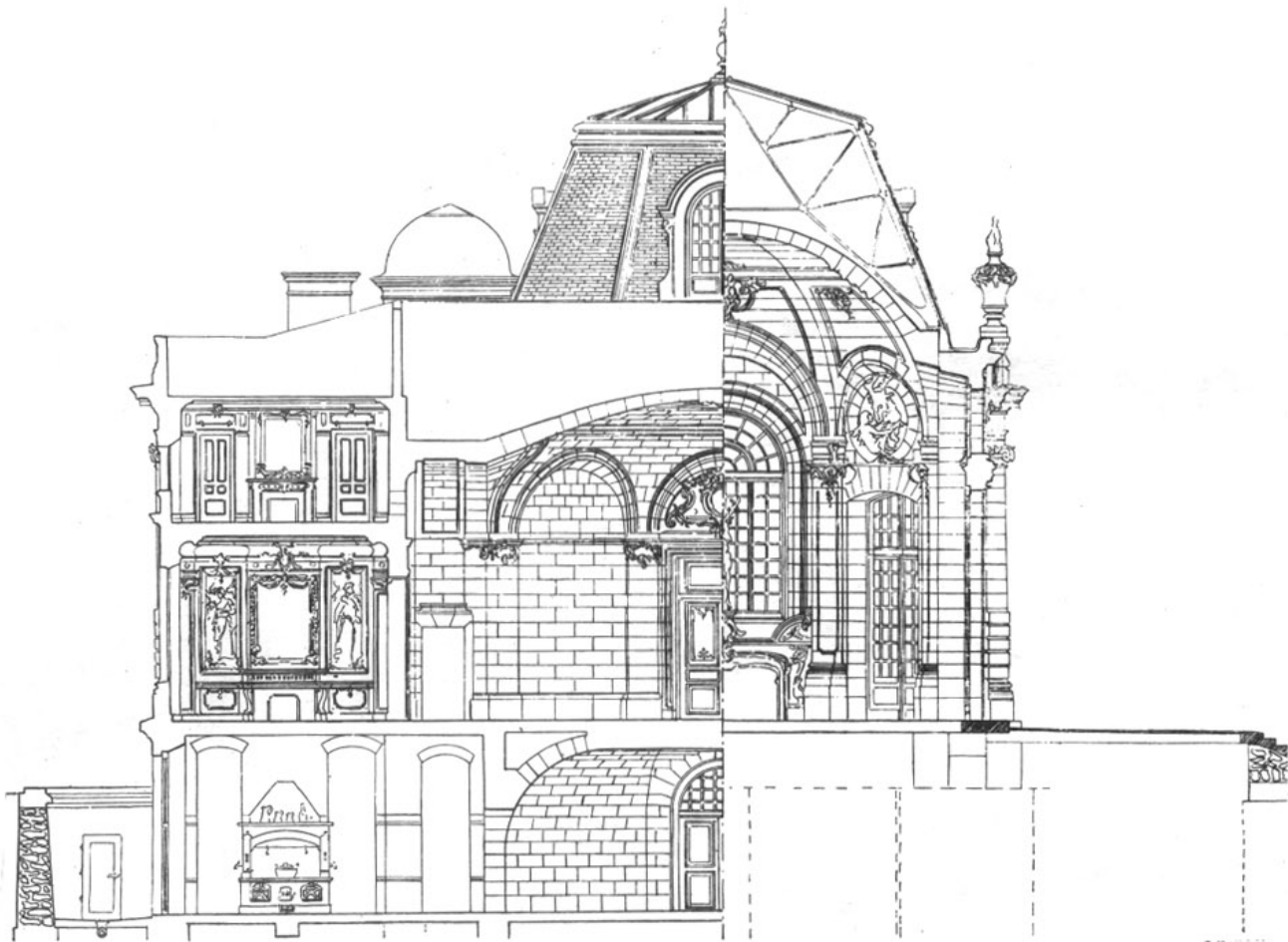
ЗАГОРОДНЫЙ ДВОРЕЦЬ „ЕВКСИНОГРАДЪ“ КНЯЗЯ БОЛГАРСКАГО, на берегу Черного моря.



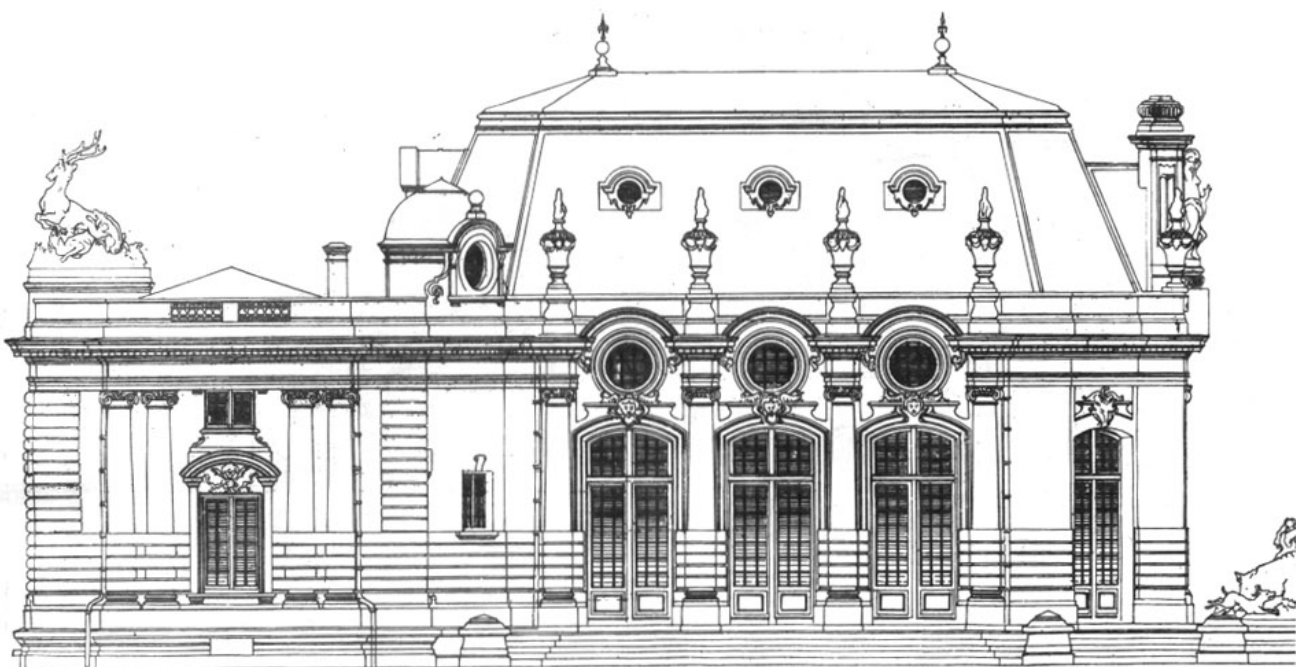
Большая столовая.



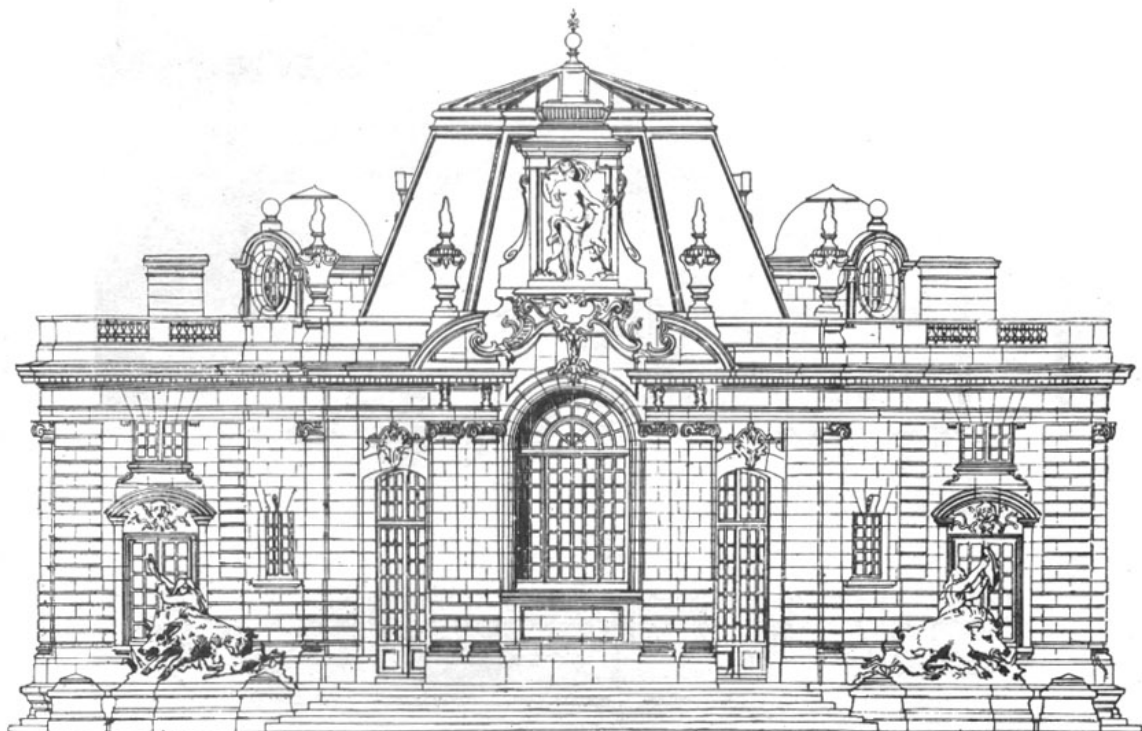
Рабочий кабинет князя.



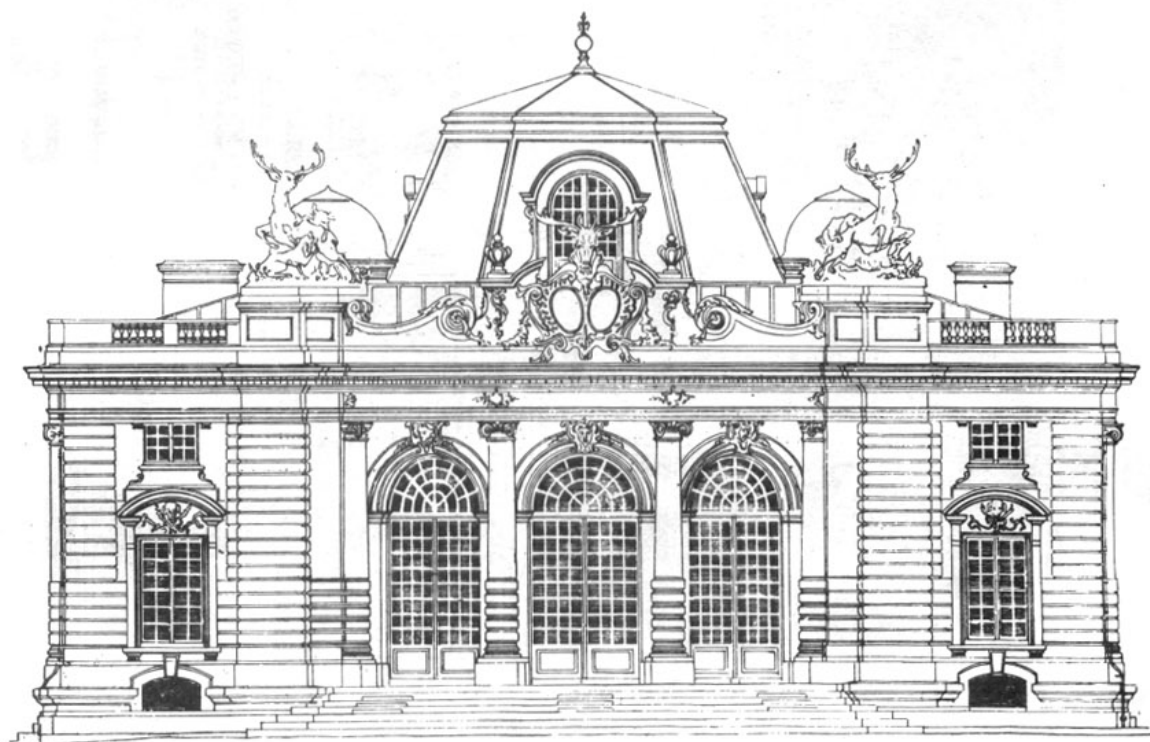
Поперечный разрезъ.



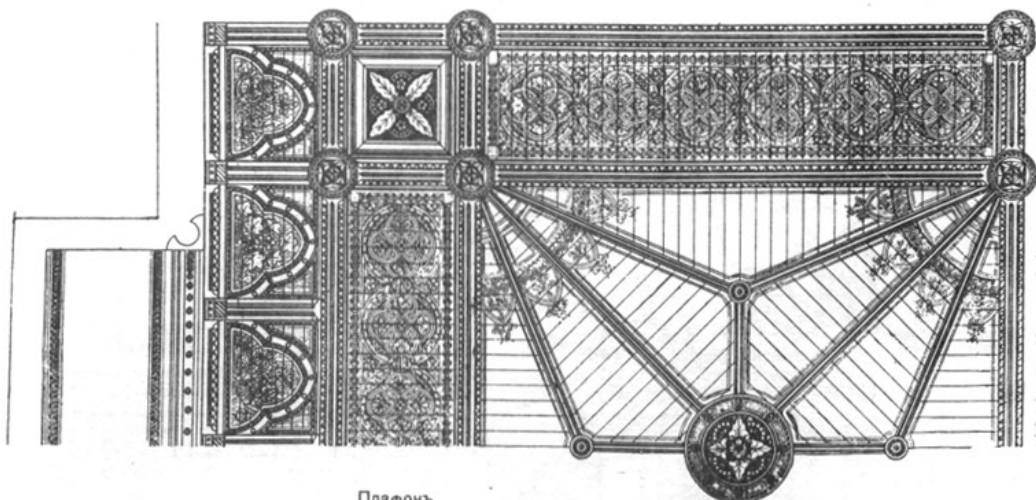
Боковой фасады.



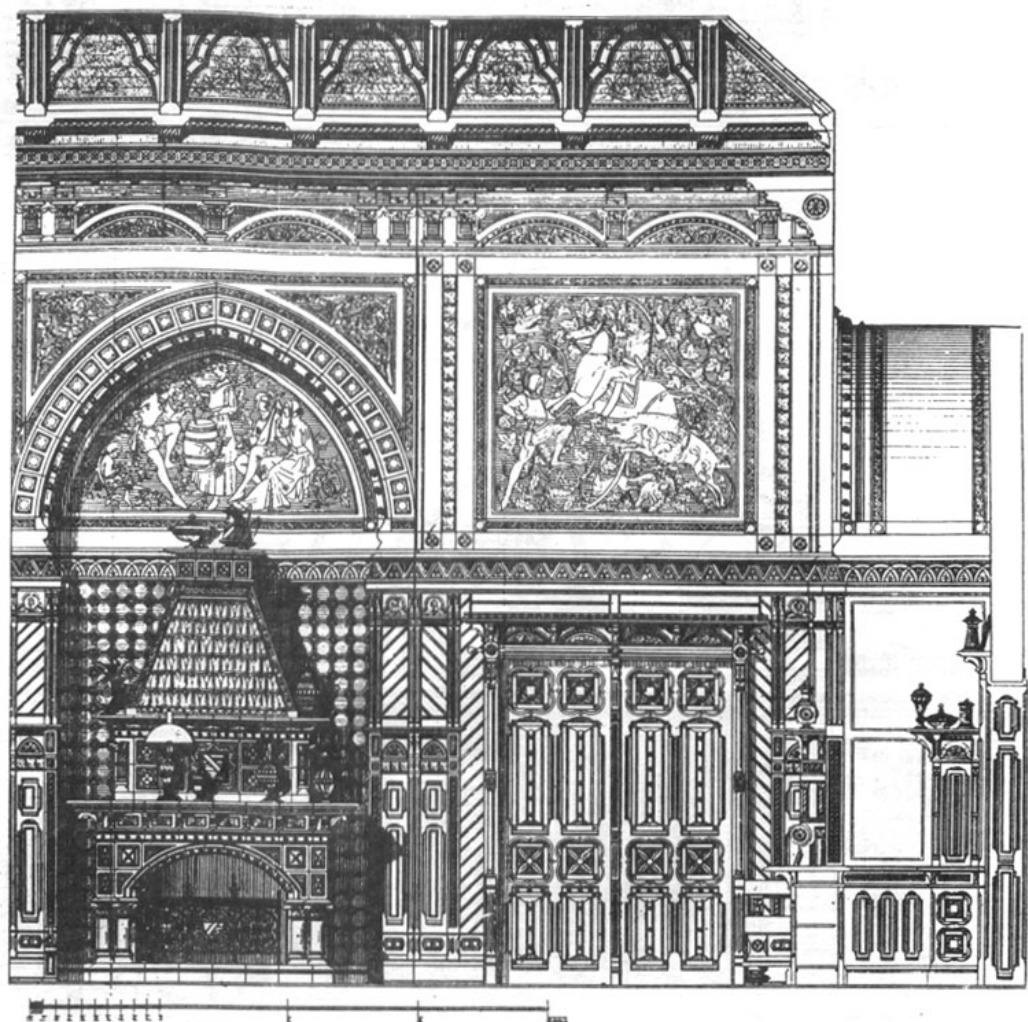
Главный фасадъ.



Задній фасадъ.

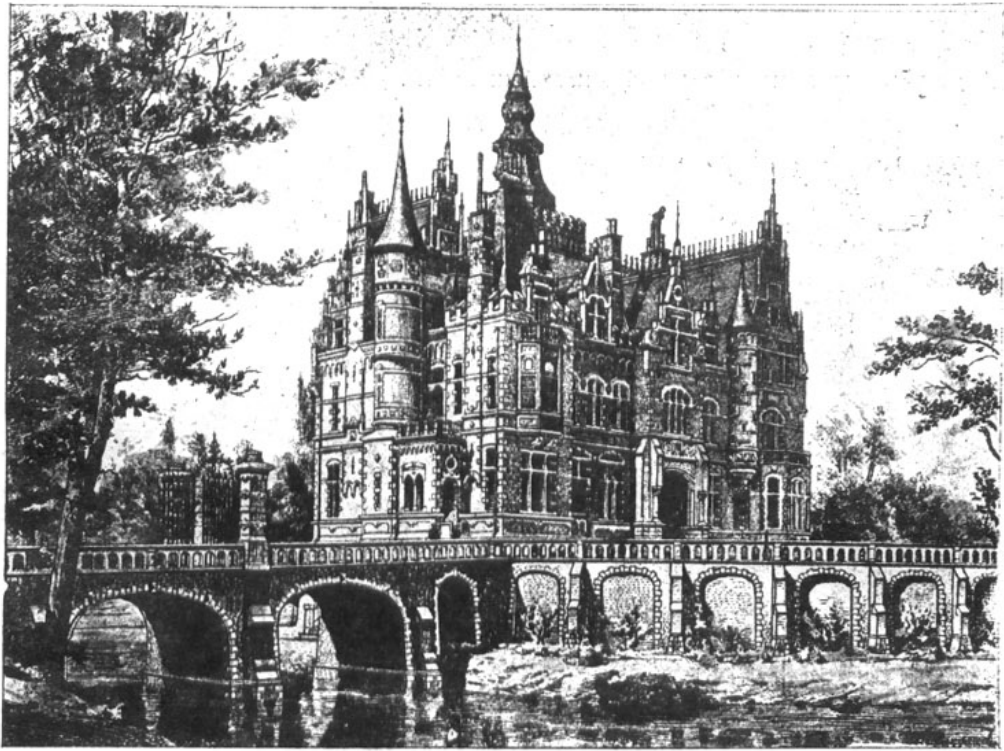


Плафонъ.



Убранство столовой.

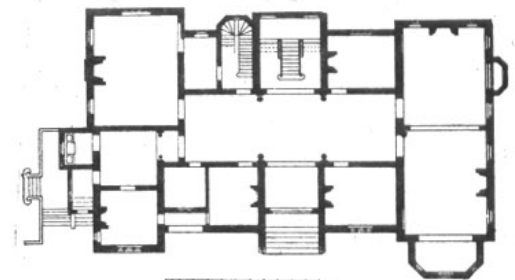
ЗАМОКЪ де-БОНДЮ (Съверный департ., Франція). Арх. А. БУВИ.



Перспективный видъ главнаго фасада.

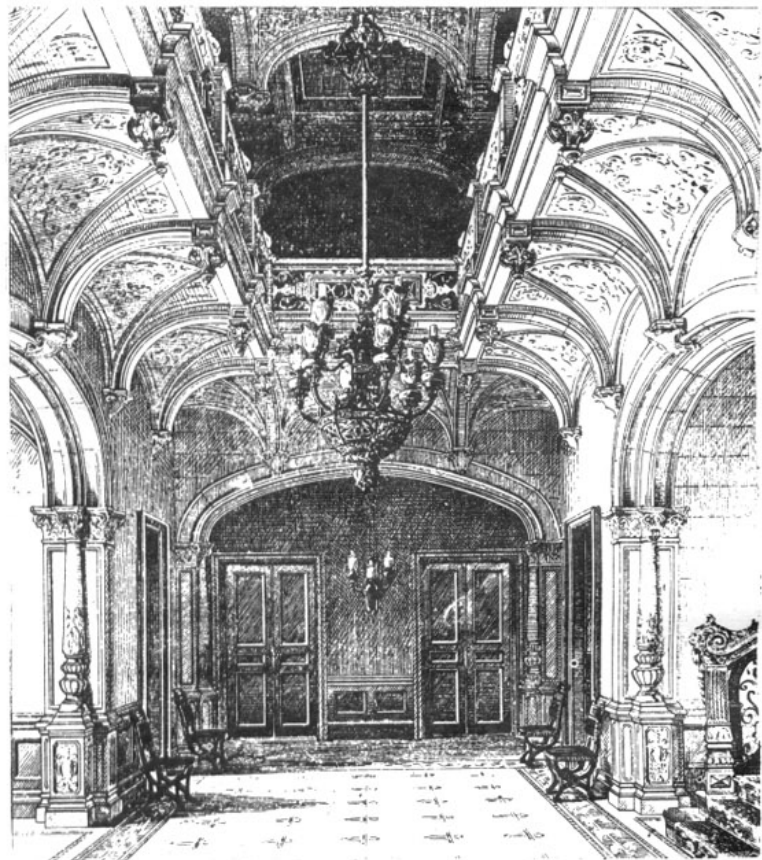


Планъ подвала.

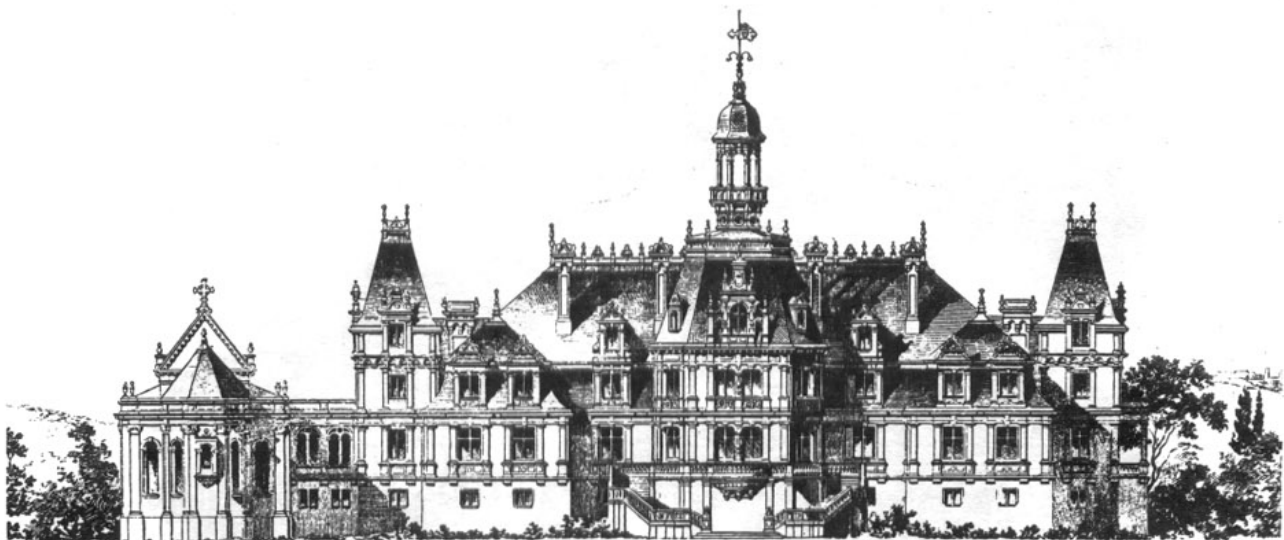


0 1 2 3 4 5 6 7 8 9 10m.

Планъ 1-го этажа.



Центральная галлерія 1-го этажа.

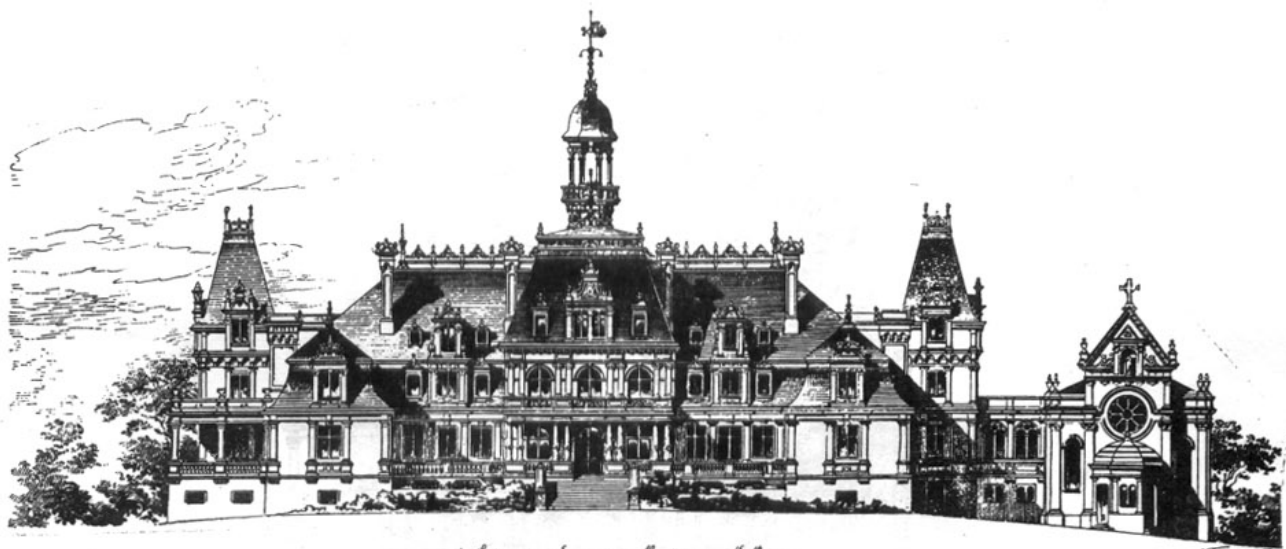


Западный фасадъ.

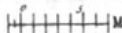


Боковой фасадъ съ часовней.

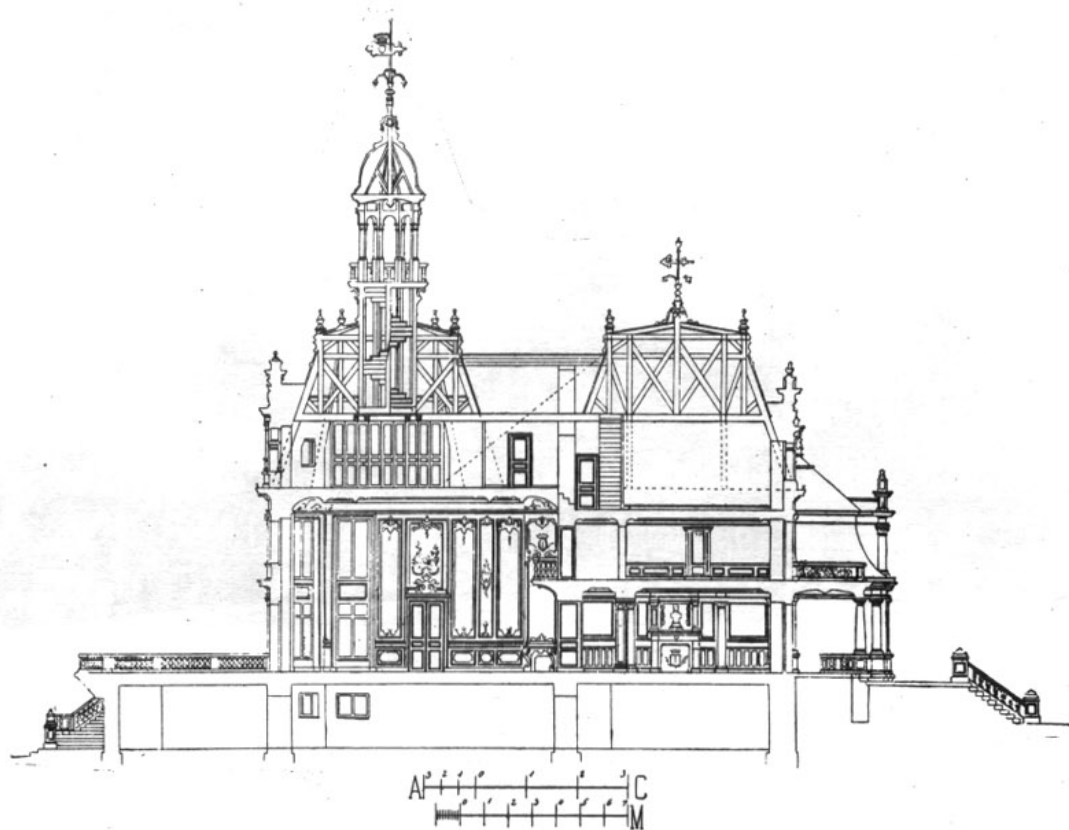
ПРОЕКТ РЕСТАВРАЦИИ ГУЗОВСКОГО ЗАМКА (въ Польшѣ). Арх. МАУЕР.



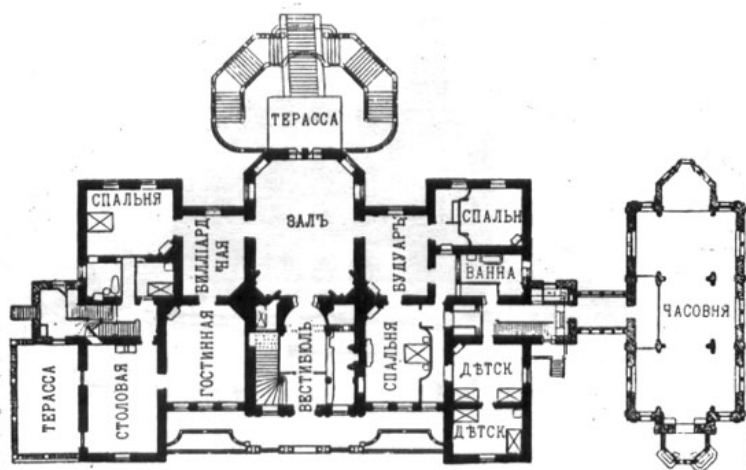
Главный фасадъ.



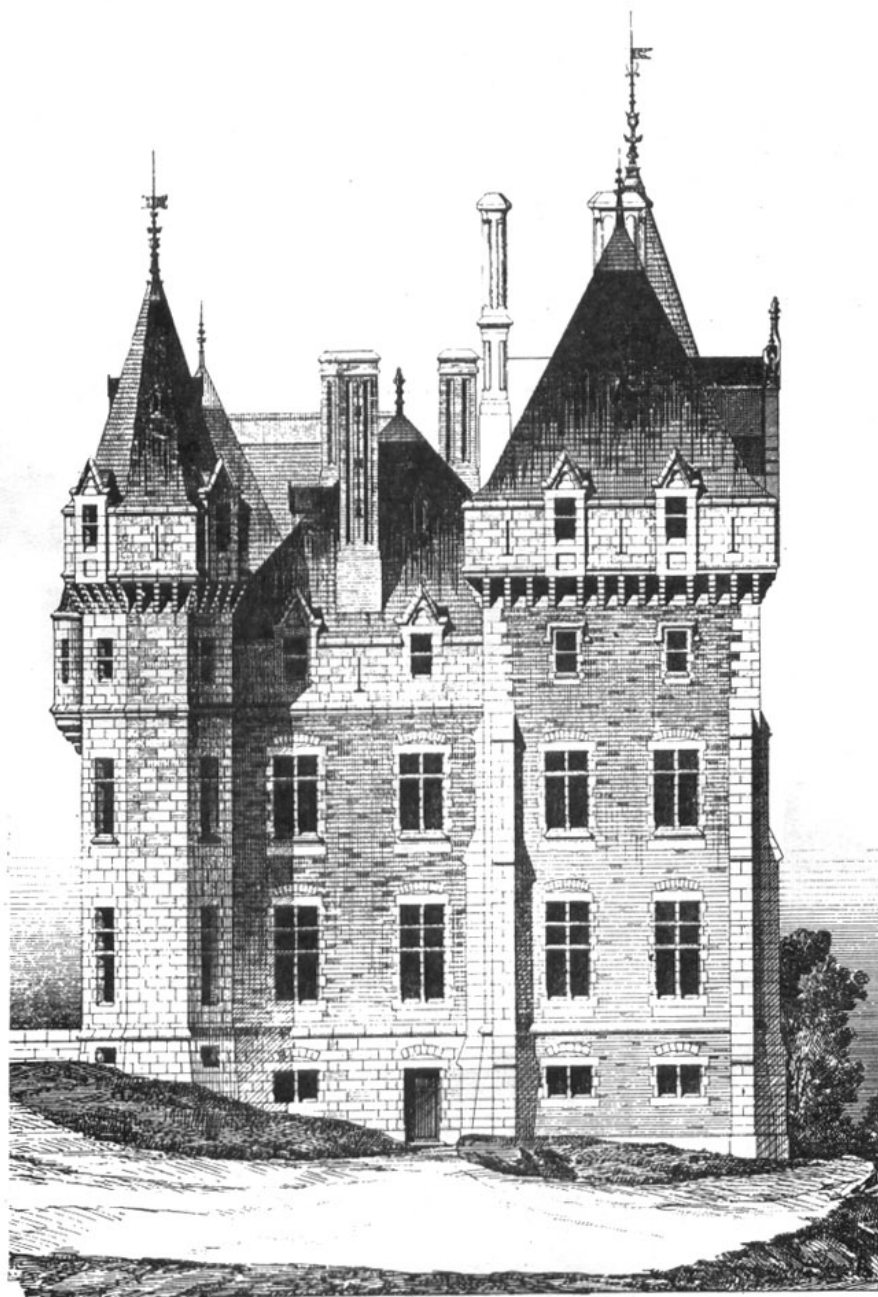
Боковой фасадъ.



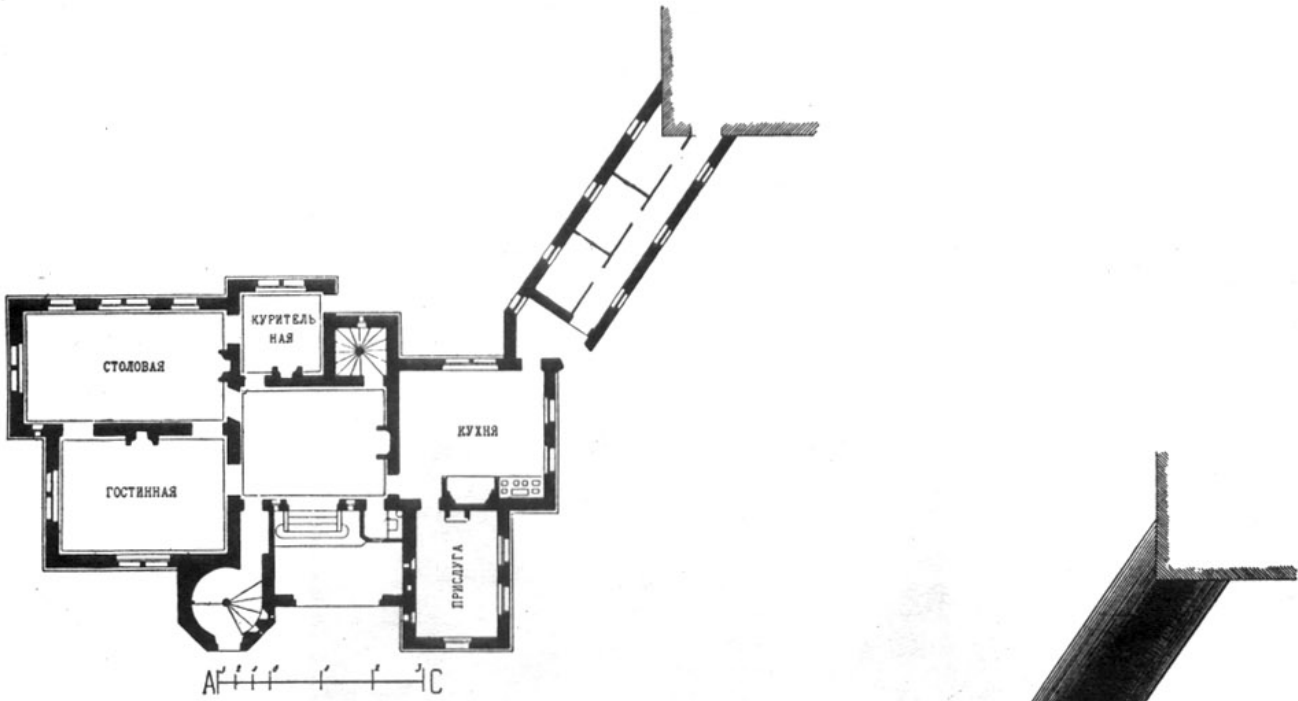
Поперечный разрез по главной оси.



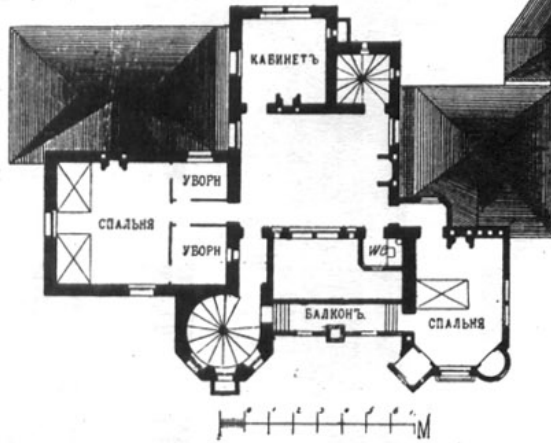
Планъ 1-го этажа.



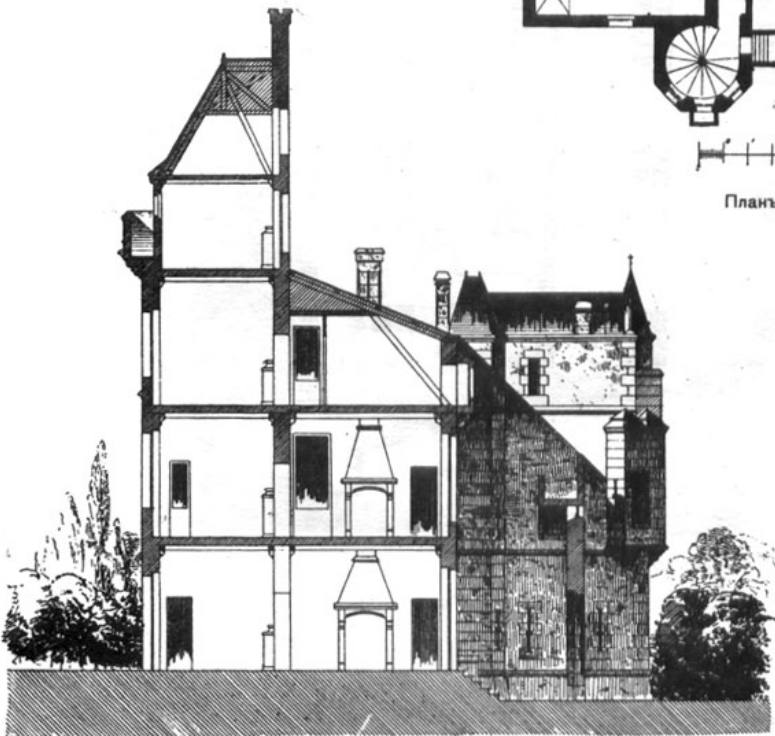
Правый боковой фасадъ.



Планъ 1-го этажа.

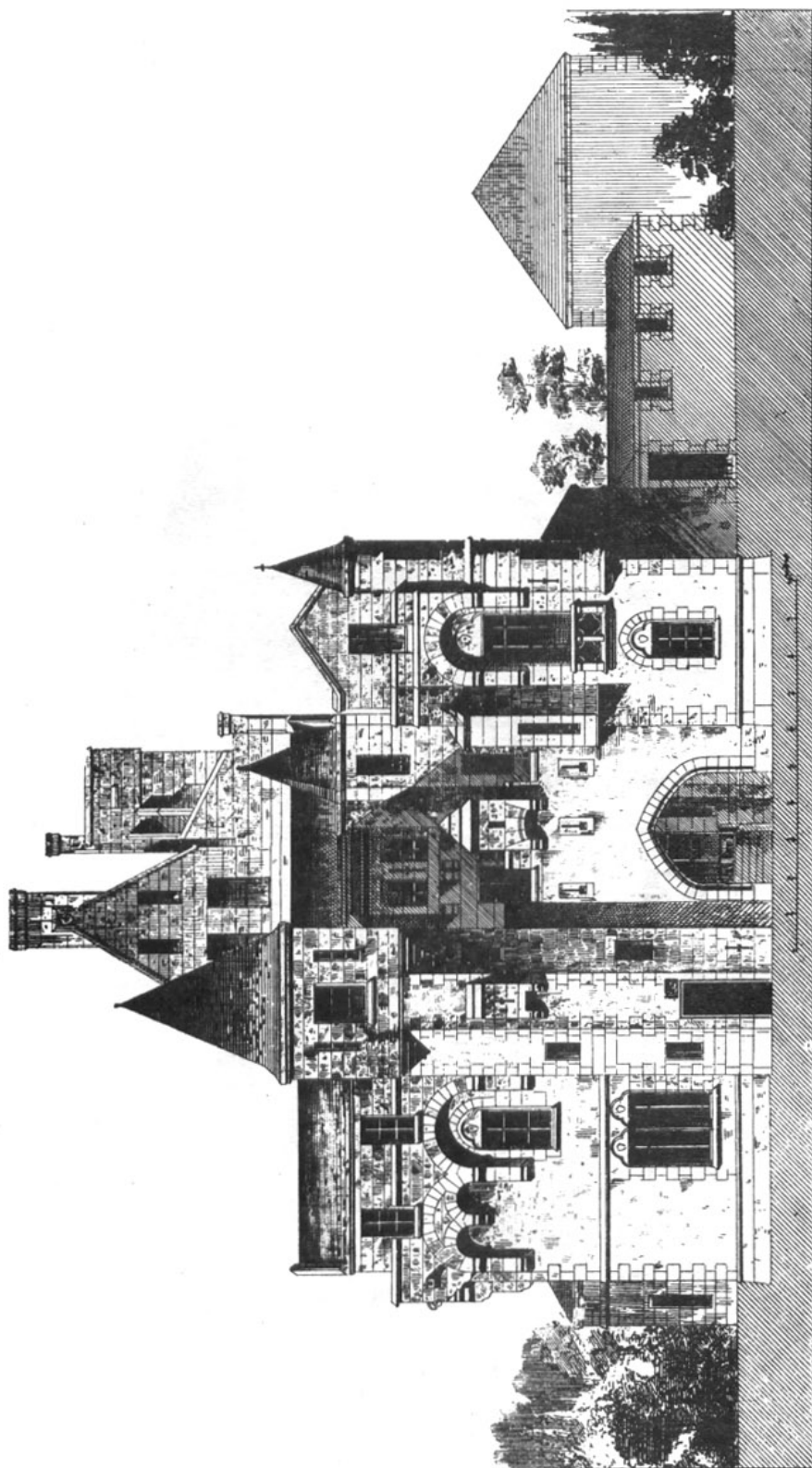


Планъ 2-го этажа.

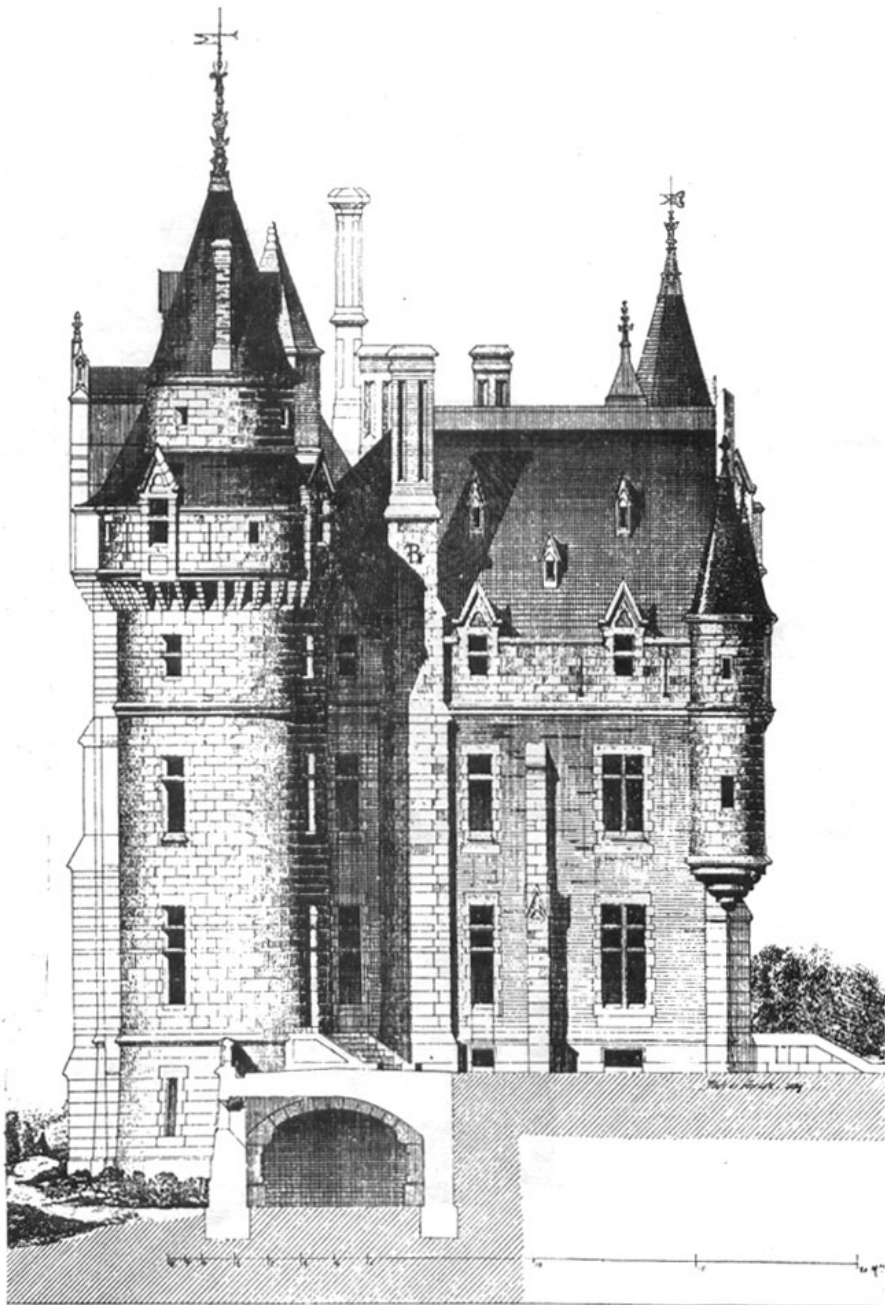


Разръзъ.

ЗАМОКЪ г. S. въ S. (департаментъ Nièvre), Франція. Арх. MASILLON-ROUVET.

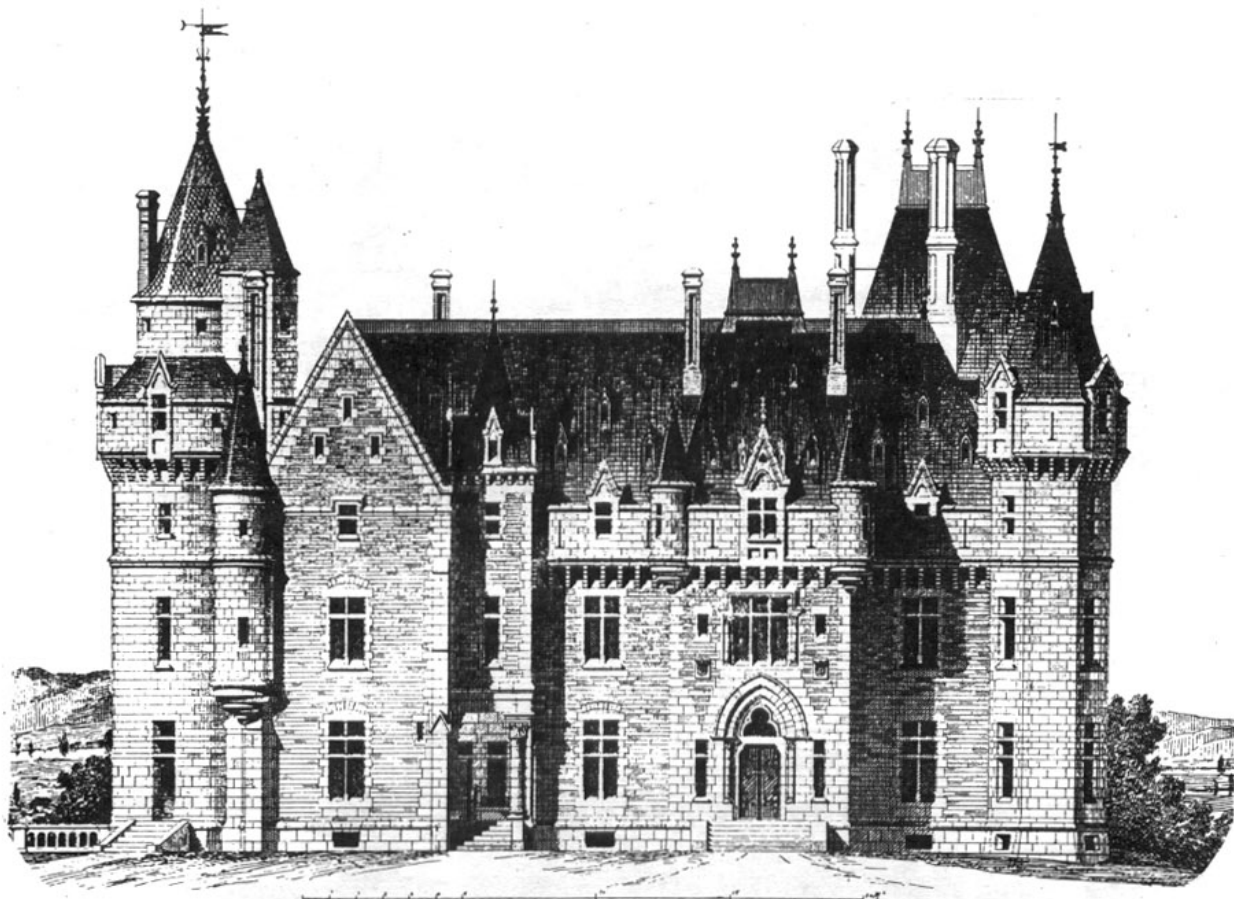


Главный фасадъ.

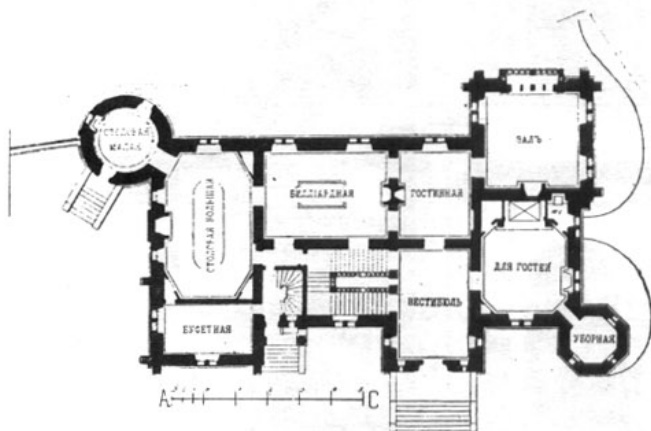


Львый боковой фасадъ.

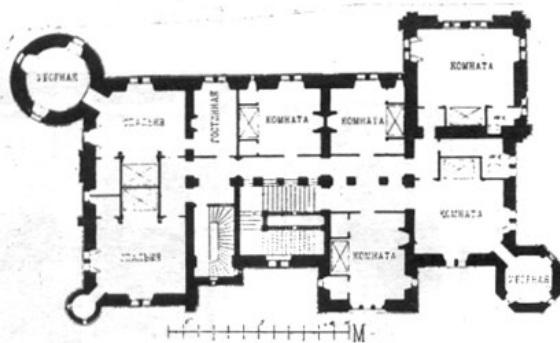
ЗАМОКЪ ROMEFORT (департ. de l'Indre). Арх. ARVEUF FRANSQUIN.



Главный фасадъ.



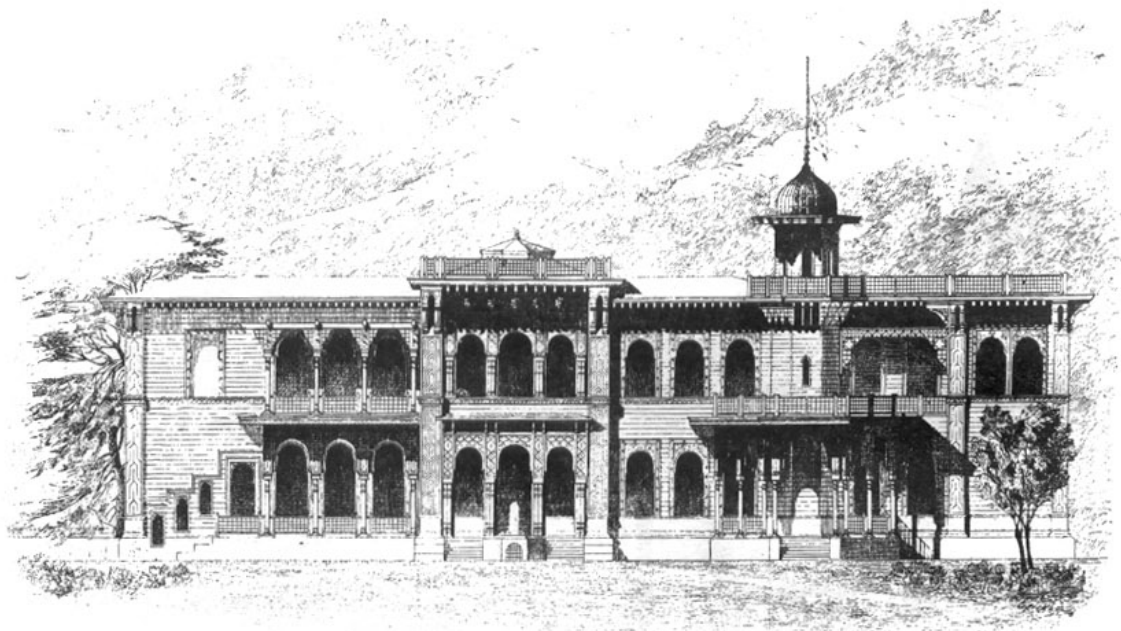
Планъ 1-го этажа.



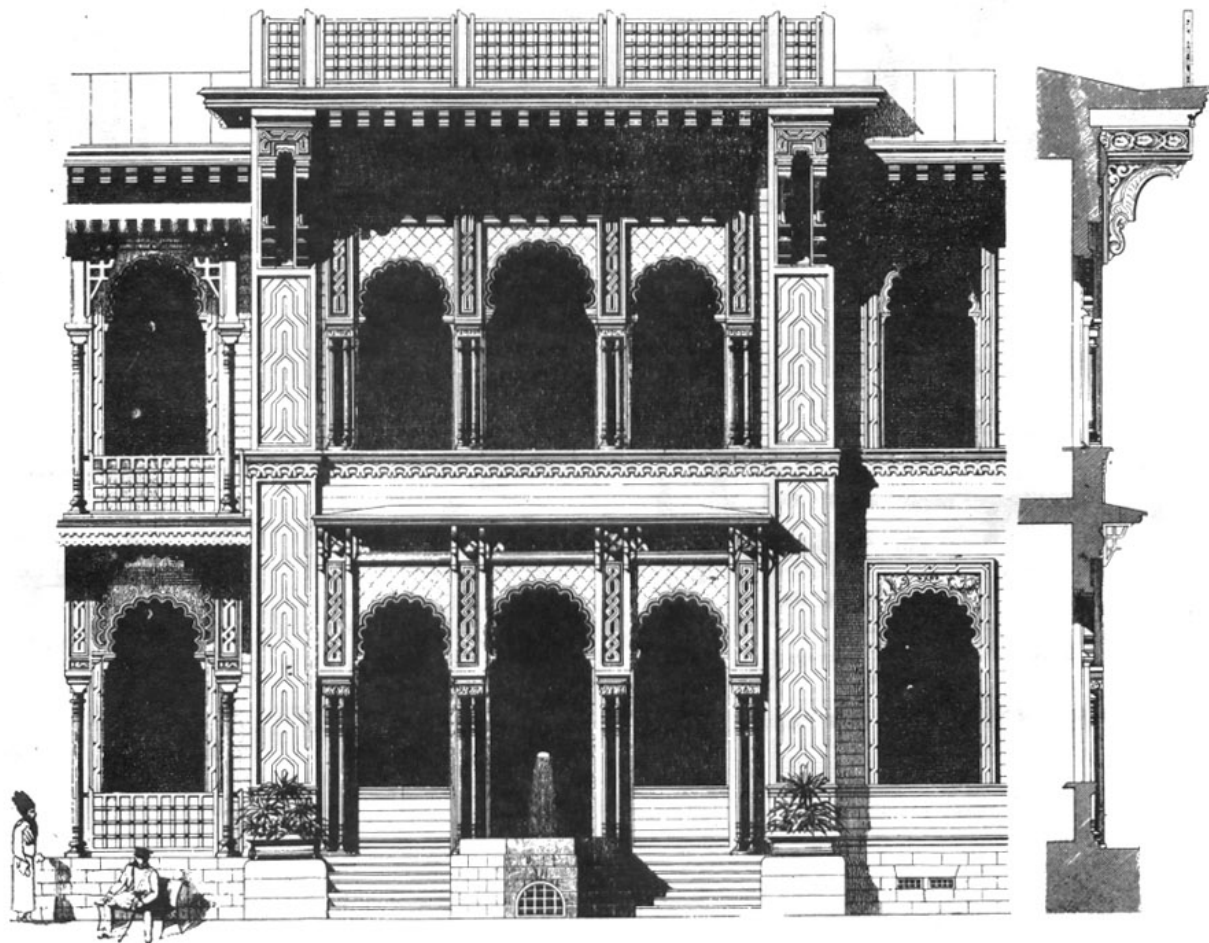
Планъ 2-го этажа.

ДВОРЕЦЪ ЕГО ИМПЕРАТОРСКАГО ВЫСОЧЕСТВА ВЕЛИКАГО КНЯЗЯ МИХАИЛА НИКОЛАЕВИЧА, въ БОРЖОМЪ (на Кавказѣ).

Арх. В. ШВЕЙЕРЪ.

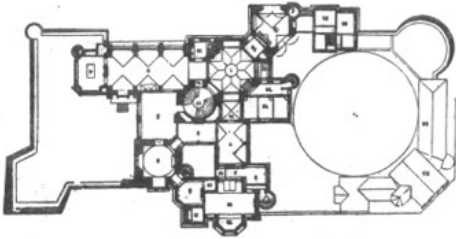


Главный фасадъ.



Деталь средней части фасада.

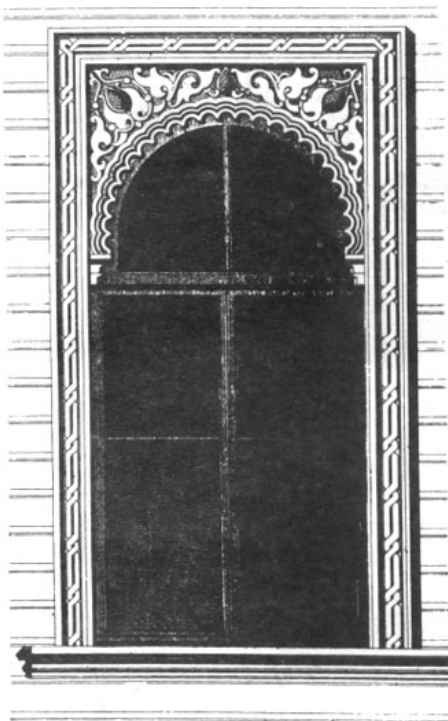
ОХОТНИЧЬИ ЗАМОКЪ графа РЕНАРЪ, въ ВЕРХНЕЙ СИЛЕЗИИ. Арх. KAYSER & von GROSSHEIM.



Планъ 1-го этажа.



Главный фасадъ.



Деталь
окна.

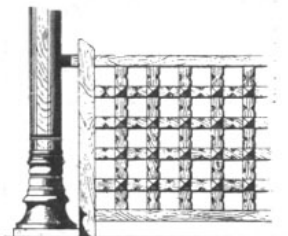


Планъ

1-го

этажа.

АРШ САЖ METRES

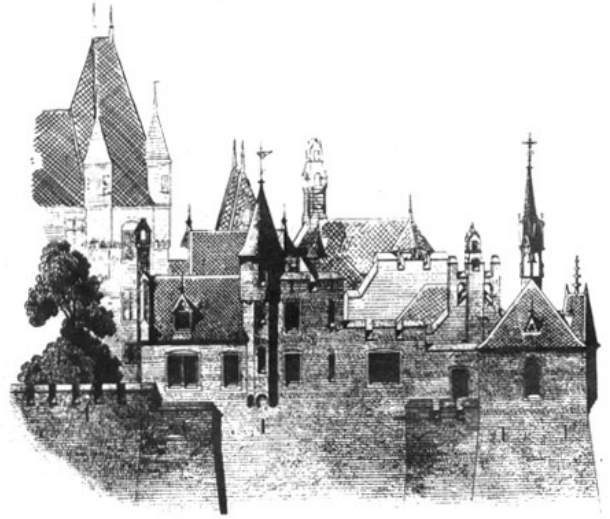


Рѣшетка подъ окномъ.

ЗАМОКЪ „КОХЭМЪ“ на МОЗЕЛЬ. (Собств. Тайн. Сов. Ravelé). Арх. Проф. J. RASCHDORF. (Перестройка и реставрация).

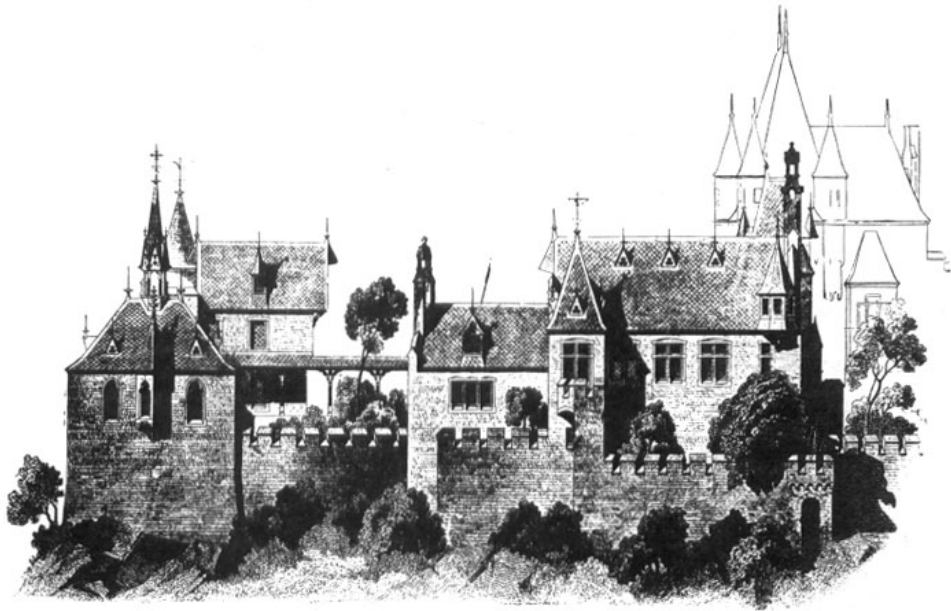


Разрѣзъ по оси (Юг.-Сѣв.) двора I (см. планъ на стр. 31) и лѣвый отъ этой оси фасадъ.

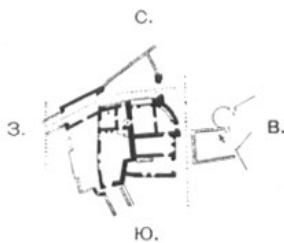


Юго-восточный фасадъ (см. пл. на стр. 31).

Церковь.



Сѣверный фасадъ замка



Планъ малой пристройки.



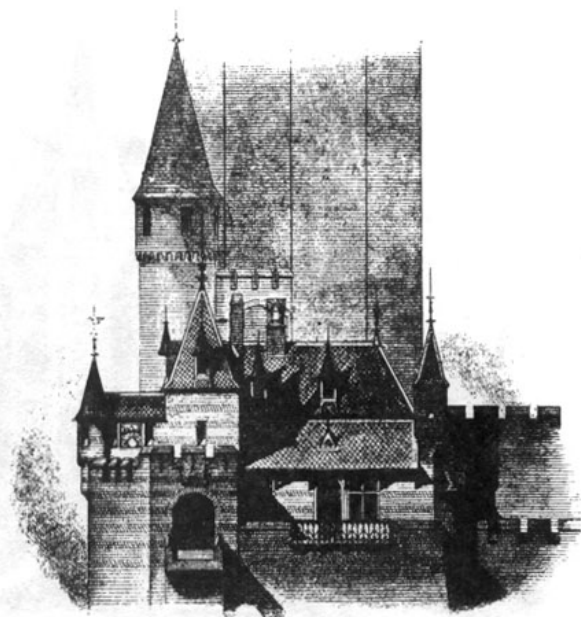
Планъ большой пристройки.

BURG COCHEM an der MOSEL (Besitz der Geh. Comm. Rath. Ravené).

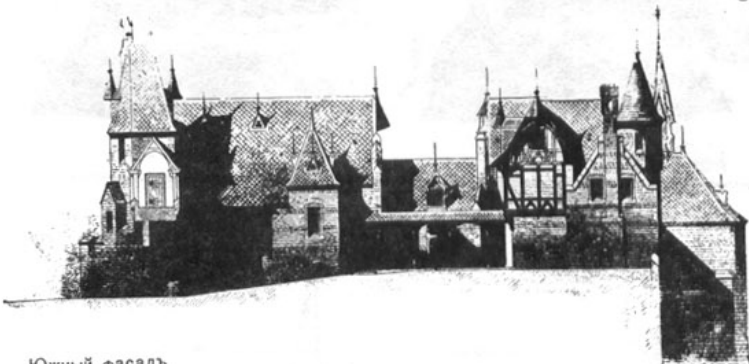


Большая старая башня.

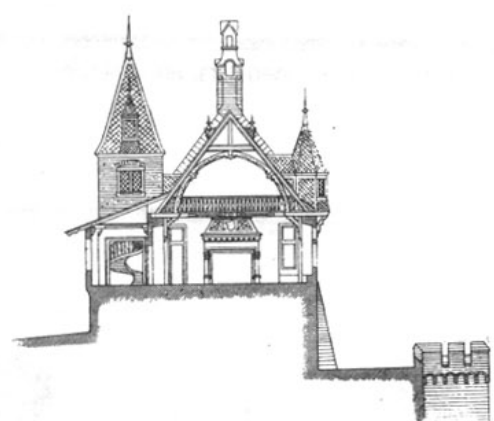
Разрѣзъ старой части замка по оси (Сѣв.-Юг.) большой башни и западный фасадъ новой части (см. пл. на стр. 31).



Западный фасадъ малой части (см. планъ на этой стр.).



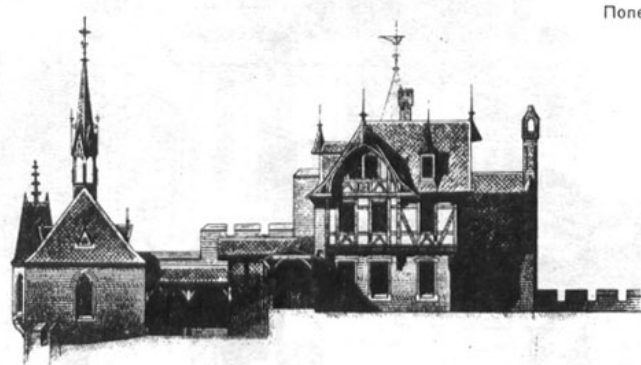
Южный фасадъ новой постройки.



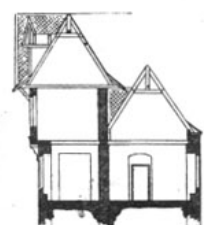
Поперечный разрѣзъ зала (с).



Поперечный разрѣзъ церкви (к).

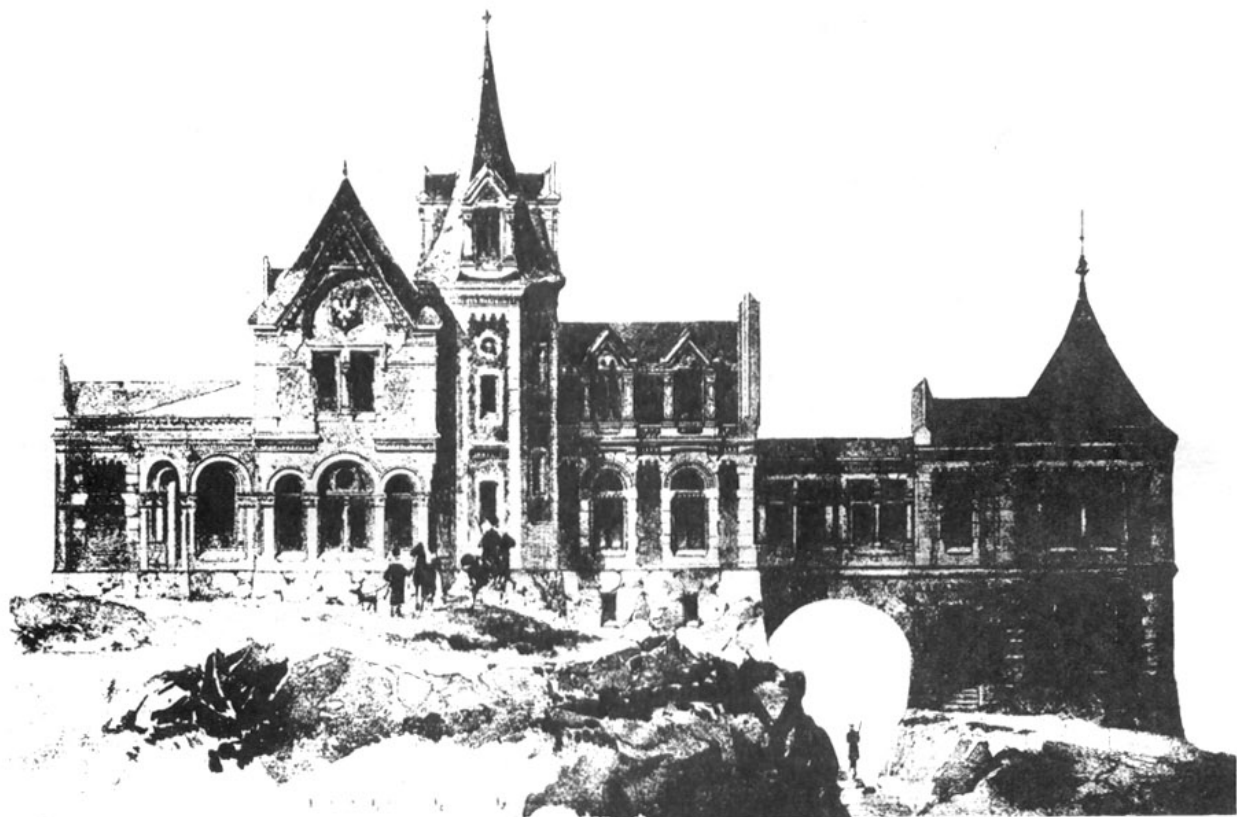


Разрѣзъ по оси (Сѣв.-Юг.) двора I и правый отъ этой оси фасадъ.



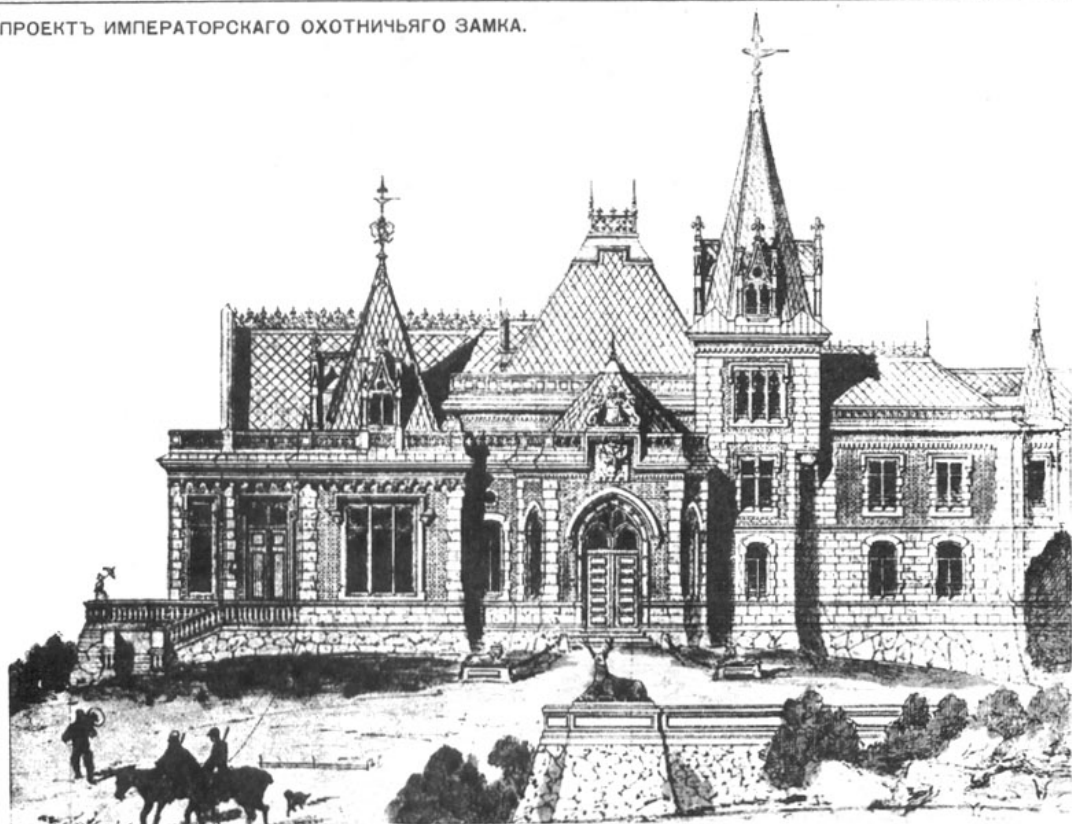
Поперечный разрѣзъ по комнатамъ (g) и (h).

АКАДЕМИЧЕСКИЙ ПРОЕКТЪ ИМПЕРАТОРСКАГО ОХОТНИЧЬЯГО ЗАМКА. Акад. Арх. Е. А. САБАНЪЕВЪ.



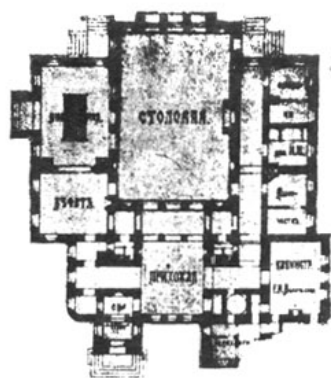
Главный фасадъ.

АКАДЕМИЧЕСКИЙ ПРОЕКТЪ ИМПЕРАТОРСКАГО ОХОТНИЧЬЯГО ЗАМКА.

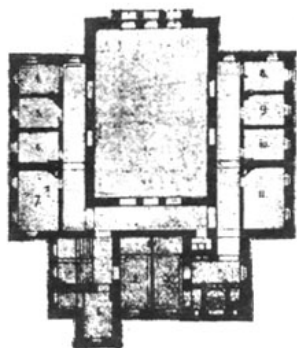


Главный фасадъ.

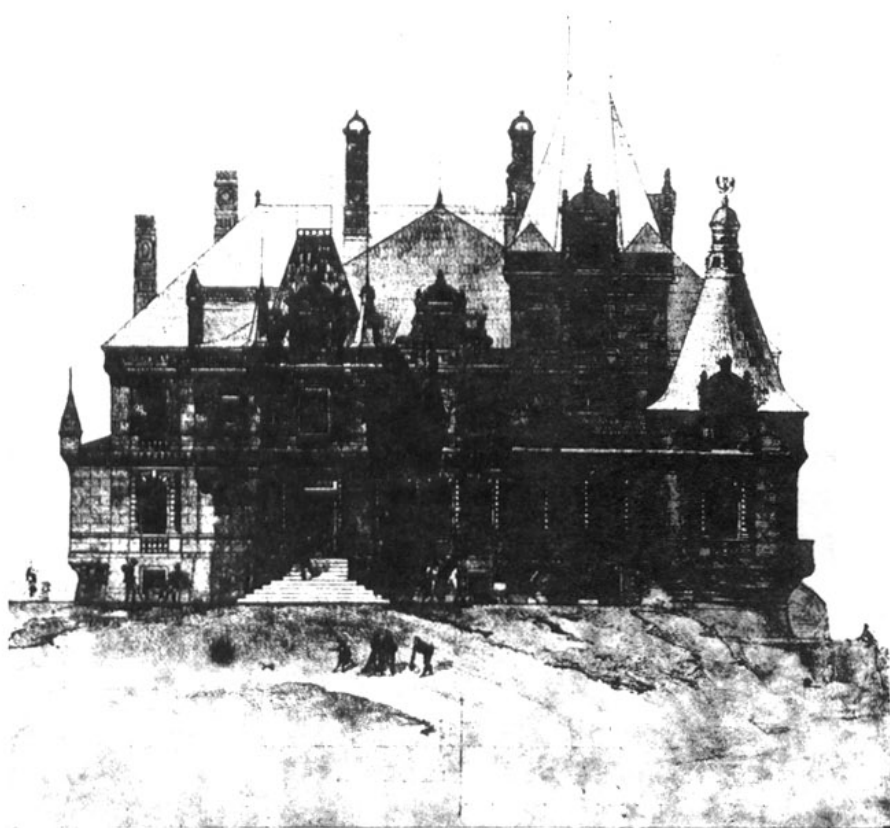
АКАДЕМИЧЕСКИЙ ПРОЕКТЪ ИМПЕРАТОРСКАГО ОХОТНИЧЬЕГО ЗАМКА. Арх. А. КАРБОНЬЕ.



Планъ 1-го

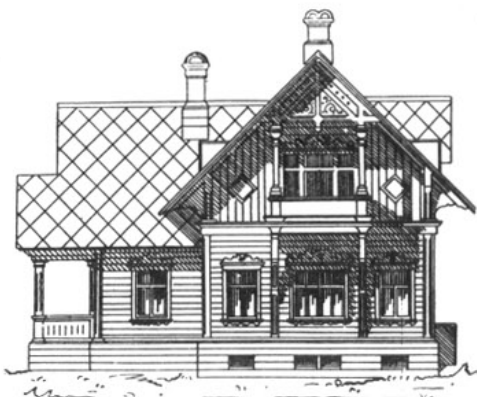


Планъ 2-го этажа.



Главный фасадъ.

ПРОЕКТЪ ОХОТНИЧЬЕГО ДОМИКА. („Хозяйств. Строитель“).



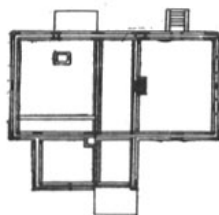
Боковой фасадъ.



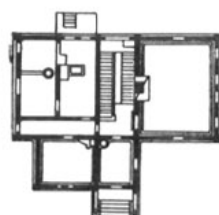
Главный фасадъ.



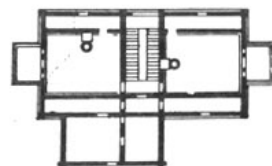
Задній фасадъ.



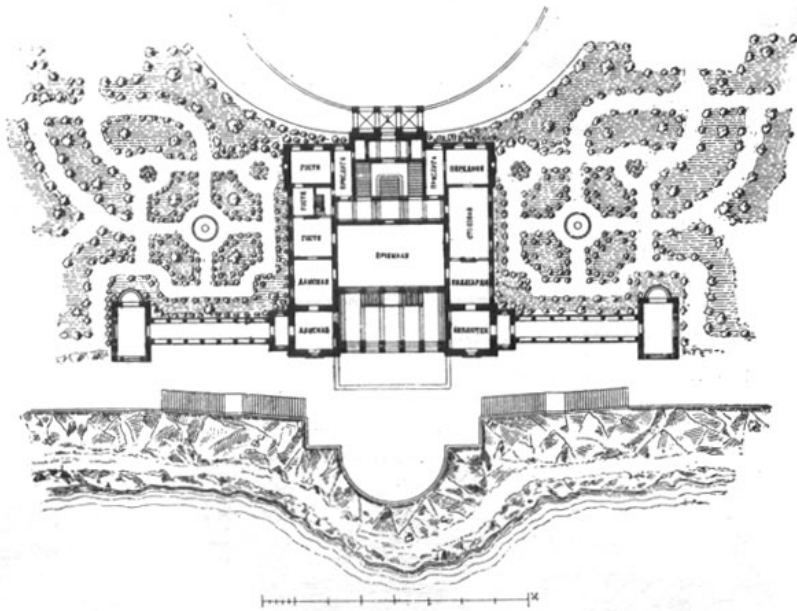
Планъ подвала.



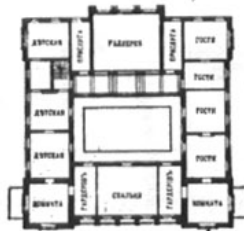
Планъ 1-го этажа.



Планъ 2-го этажа.

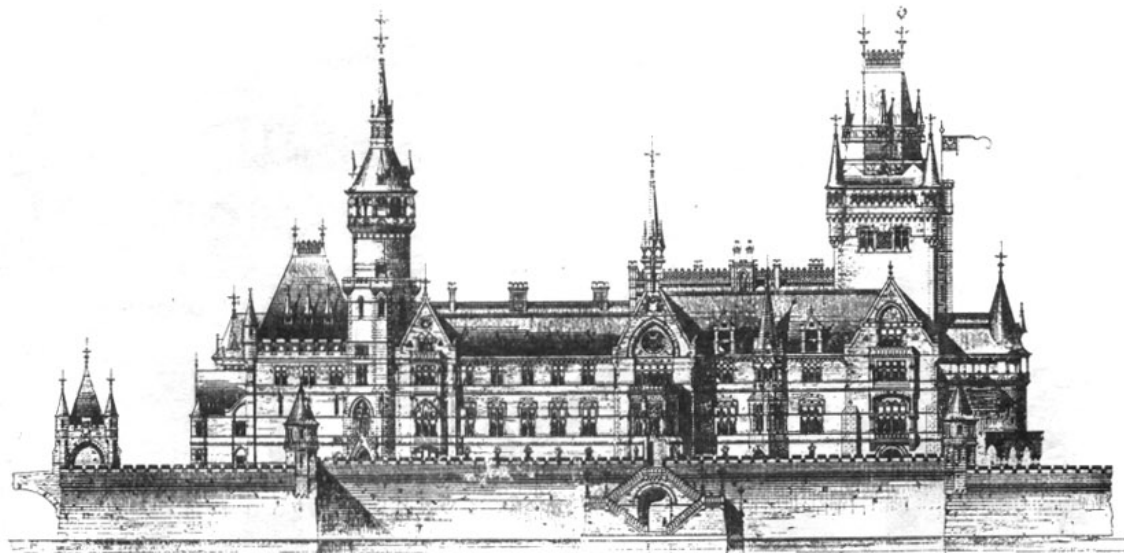


Планъ 1-го этажа боковыхъ галлерей и берега моря.

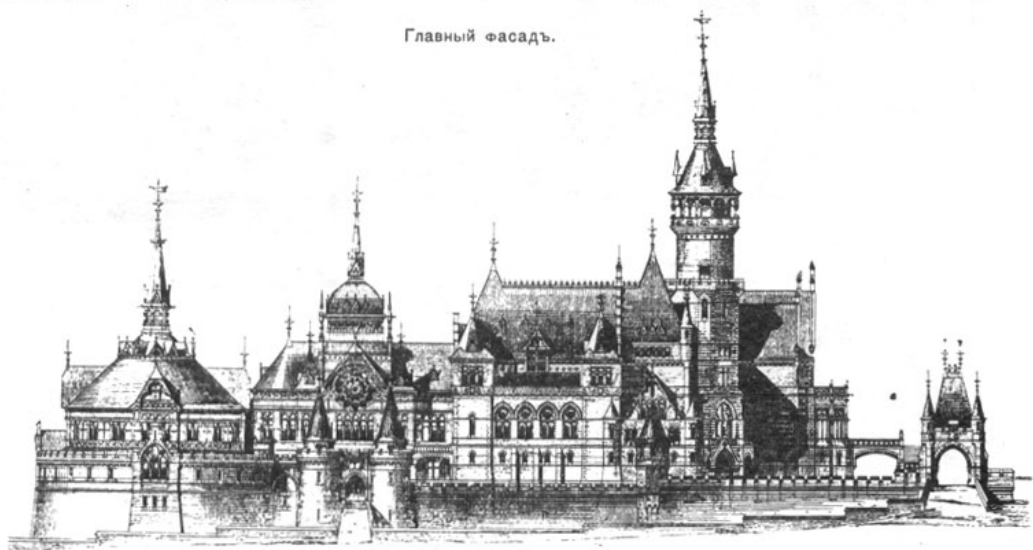


Планъ 2-го этажа.

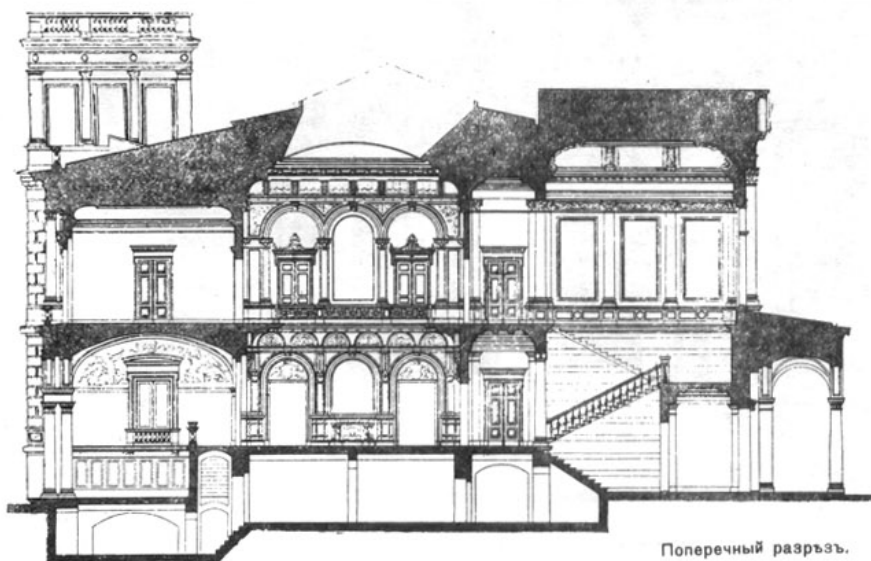
ПРОЕКТЪ РЕСТАВРАЦИИ РОДОВОГО ЗАМКА Графа НИКОЛАЯ ЭСТЕРГАЗИ близъ TOTIS'A, въ ВЕНГРИИ. Арх. TUSHAUS & von АВВЕМА.



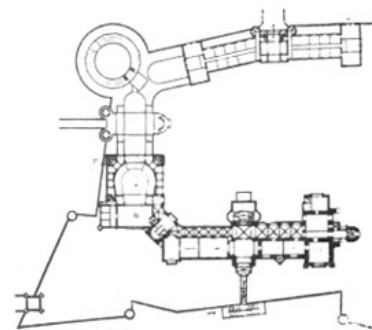
Главный фасадъ.



Задній фасадъ.

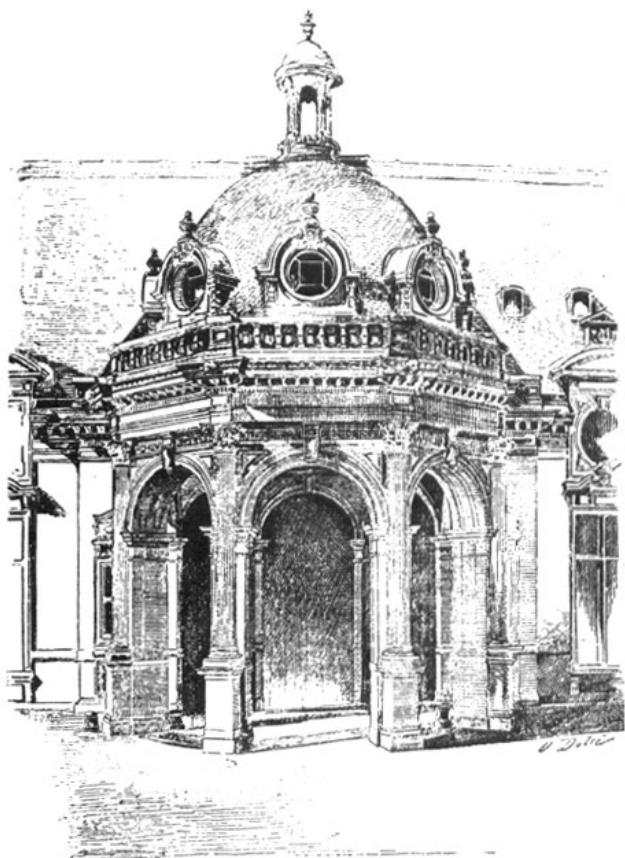


Поперечный разръзъ.



Общій планъ.

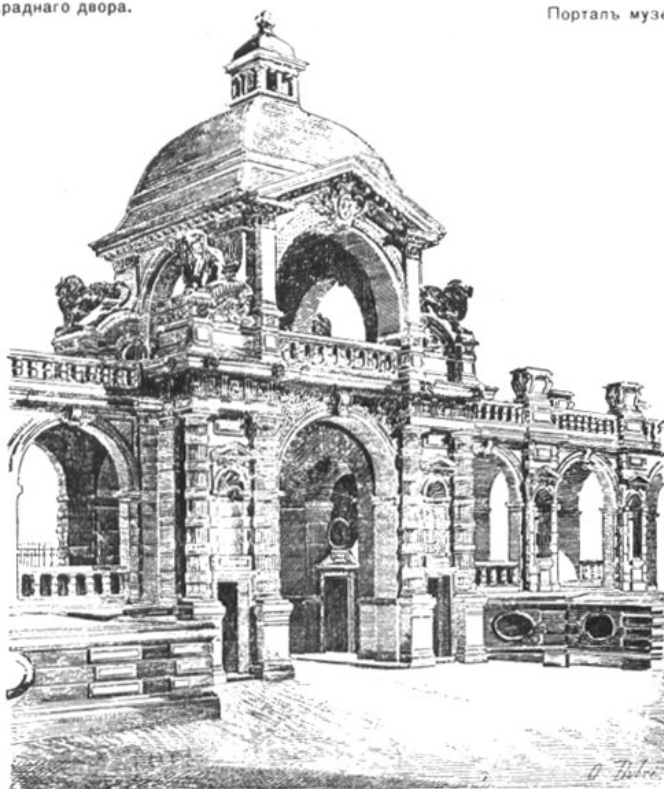
RESTAURATION du CHÂTEAU de CHANTILLY. Apx. DAUMET.



Входъ въ галлереи параднаго двора.

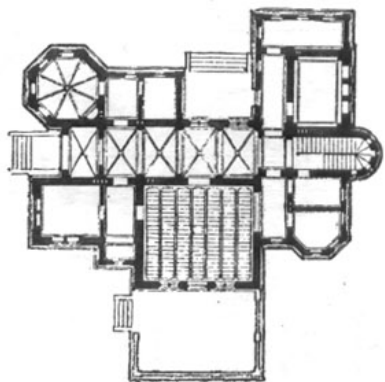


Порталь музея.



Главный подъездъ замка.

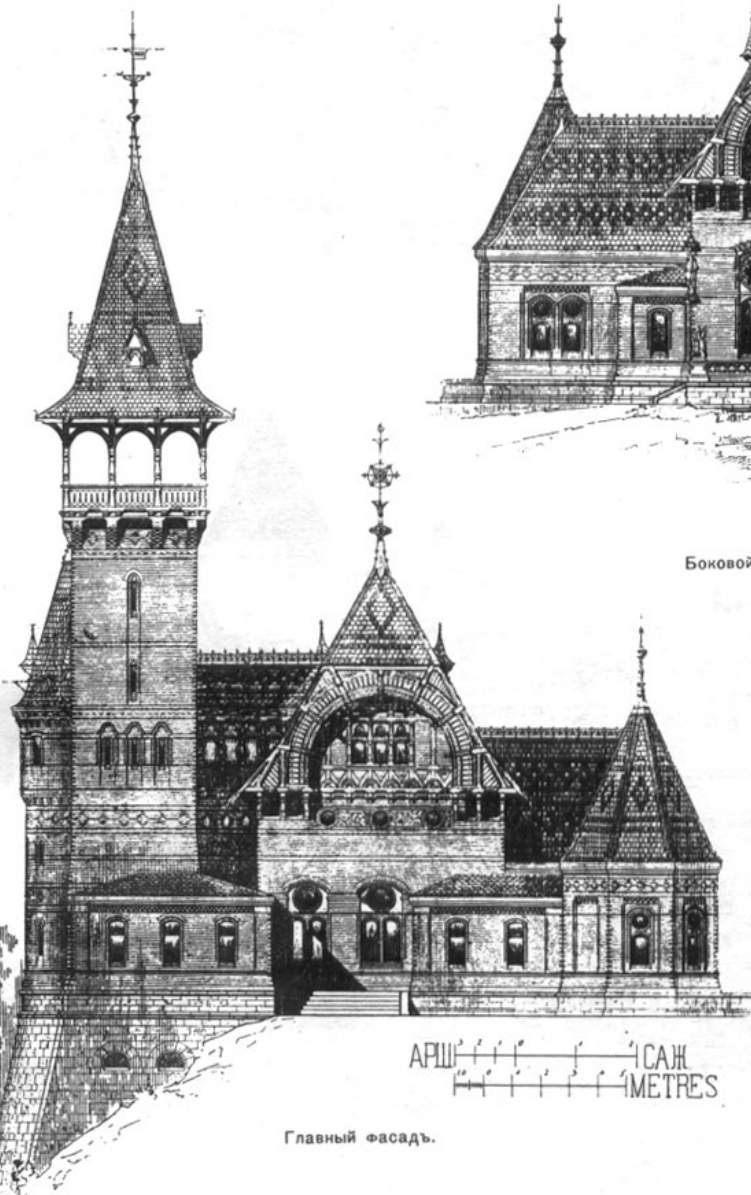
АКАДЕМИЧЕСКИЙ ПРОЕКТЪ ОХОТНИЧЬЕГО ЗАМКА.



Планъ 1-го этажа.



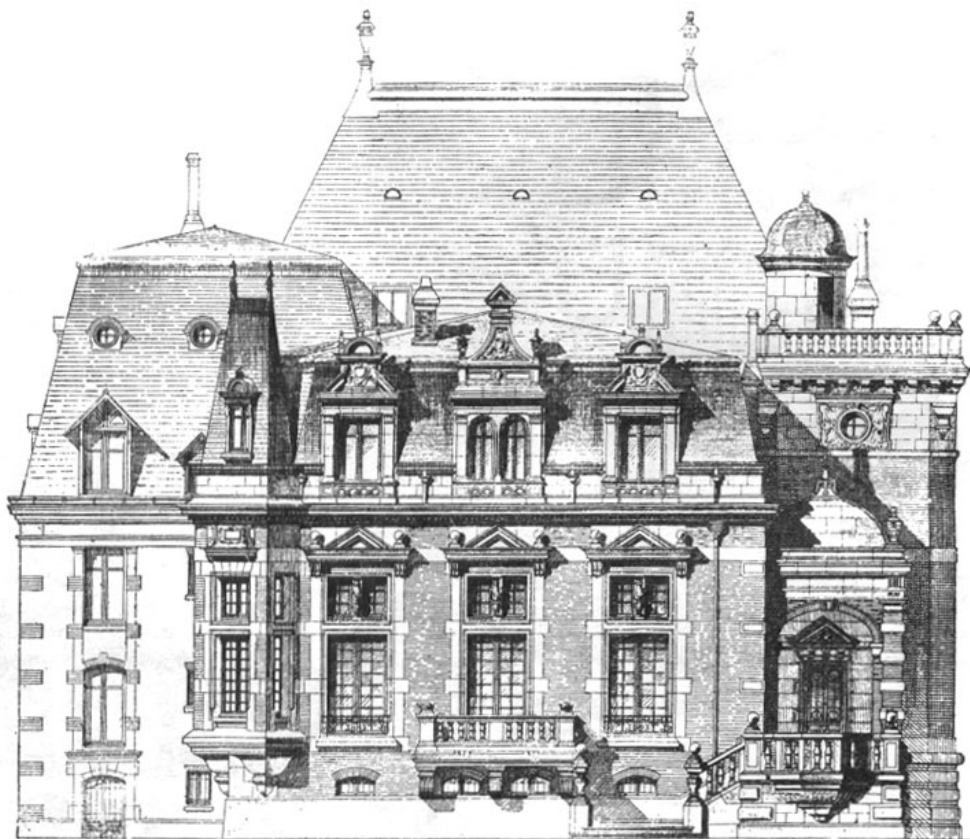
Боковой фасады.



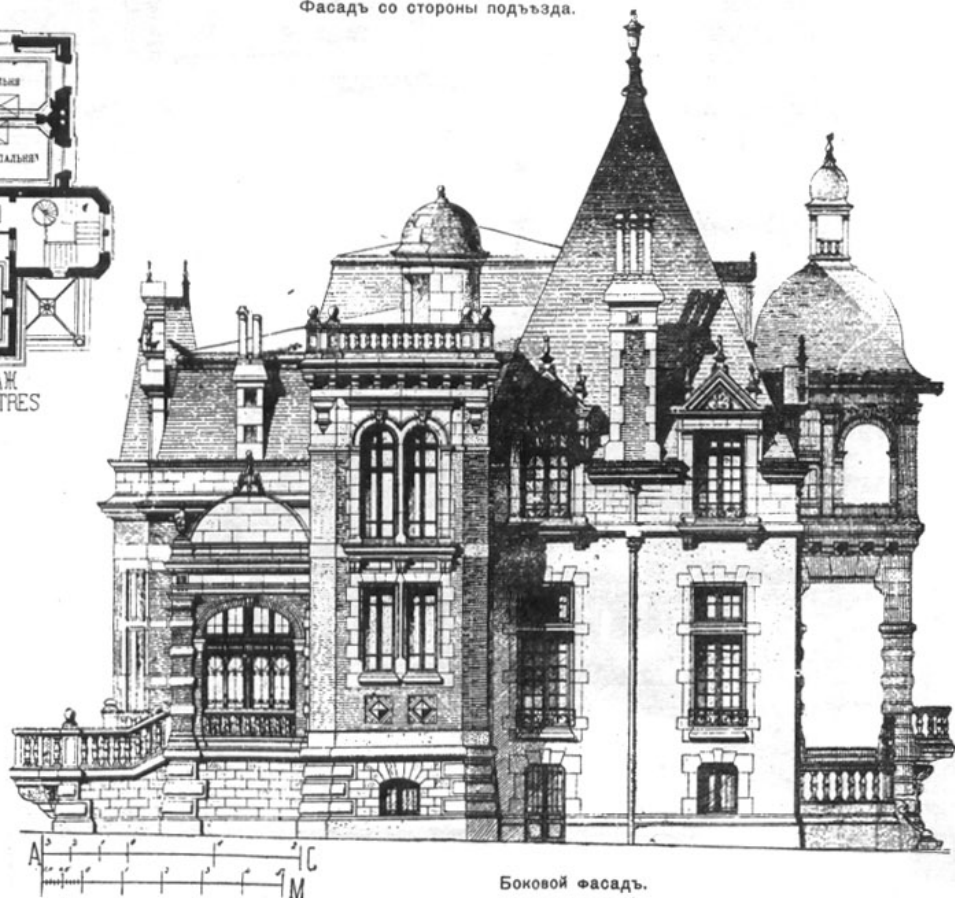
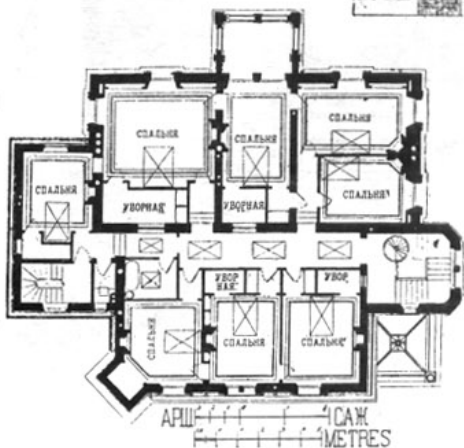
Главный фасады.

АРШ. 1 САЗ
METRES

ЗАМОКЪ въ MAYENNE (департ. Мауеппе, Франція). Арх. L. FARGE.

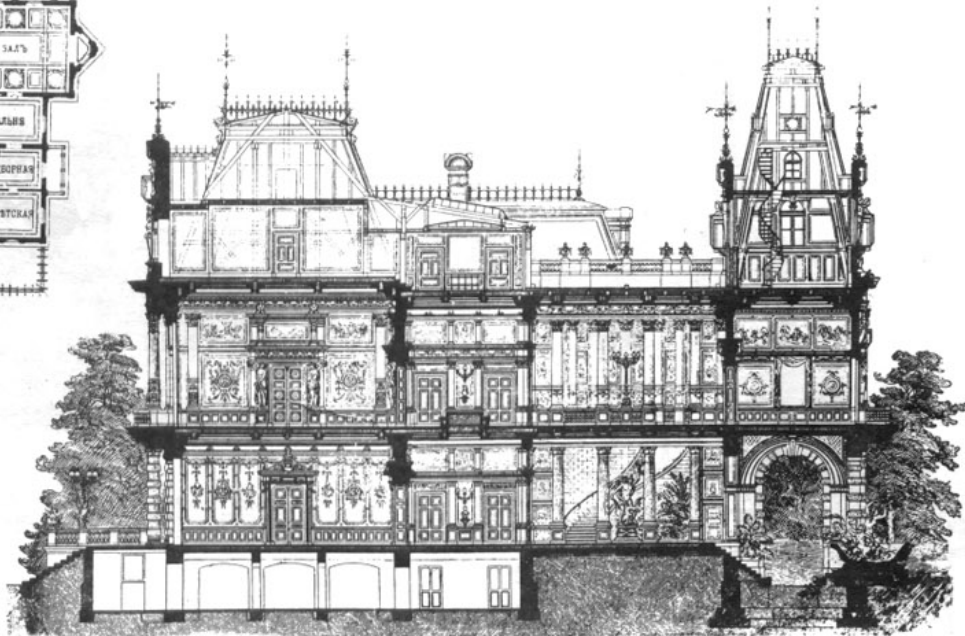
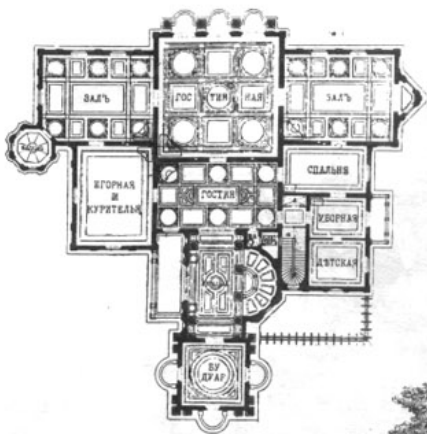


Фасада со стороны подъезда.



Боковой фасада.

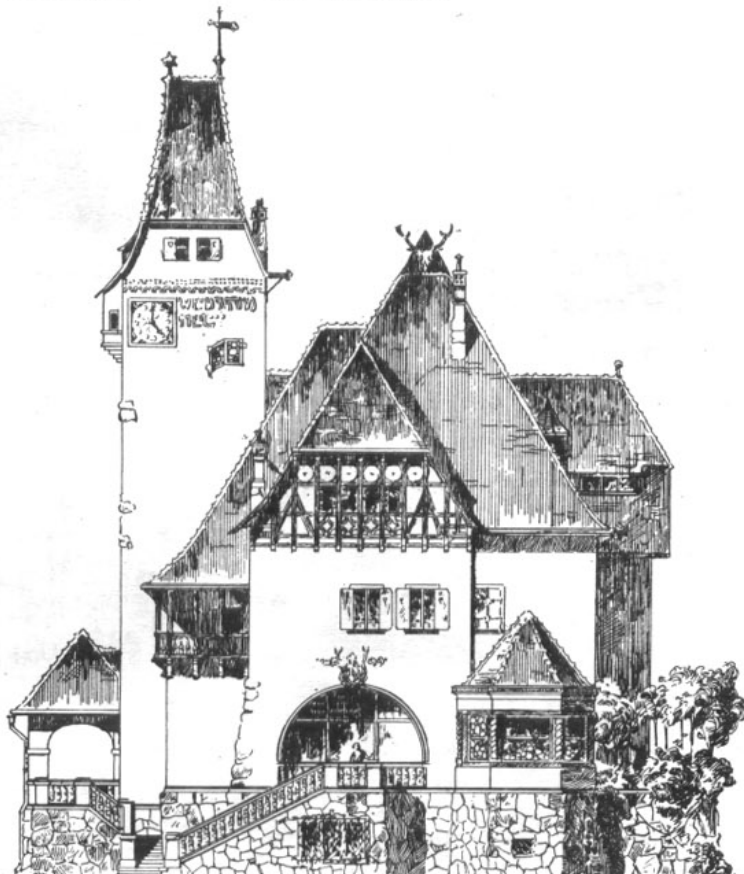
ЗАМОКЪ „STORDALEN“ въ ШВЕЦИИ. Арх. TURNER. (Проектъ).



АРШ САЖ
 METRES
 Продольный разрезъ по оси подъезда.

15. ПРОЕКТЪ ОХОТНИЧЬЕГО ПАВИЛЬОНА.

Арх. W. DEININGER.



ЗАМОКЪ W. D. HELL въ ВАЛЬТЕРСГОФЪ, близъ Гамбурга.

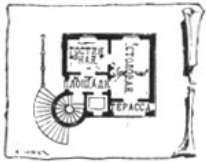
17. ЗАМОКЪ „PÄHL“ близъ AMMERSEE, въ Южной Баварии.



Перспективный видъ.



Главный фасадъ.



Планъ 1-го этажа.

Арх.

PUTTFARCKEN & JANDA.



Задній фасадъ.

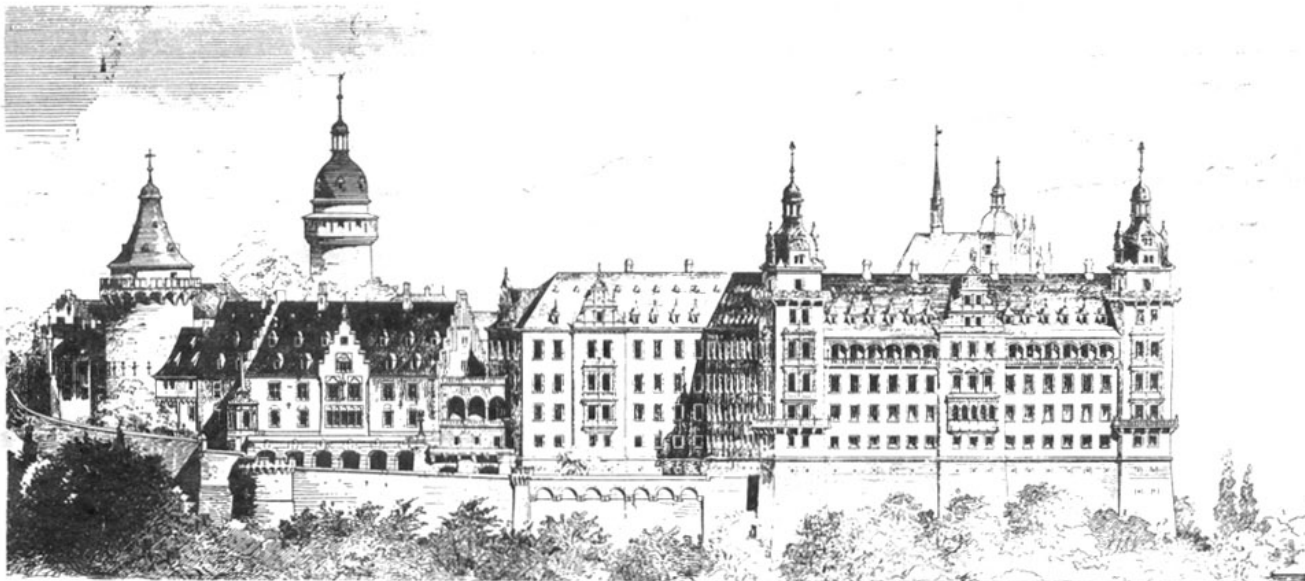


Перспективный видъ.



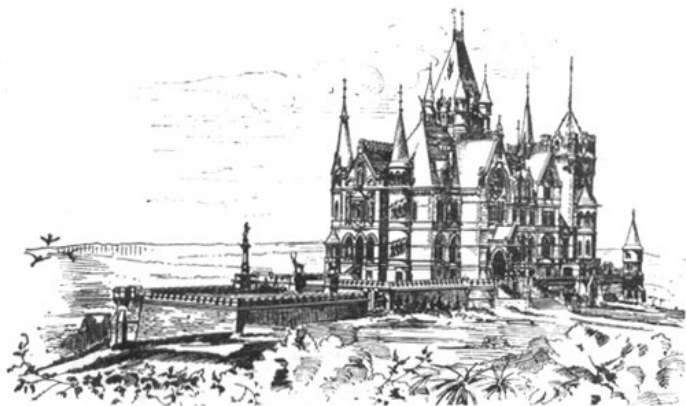
Видъ съ горы.

ПРОЕКТЪ ПЕРЕСТРОЙКИ ДВОРЦА въ АЛТЕНБУРГЪ. Арх. IHNE & STEGMÜLLER.

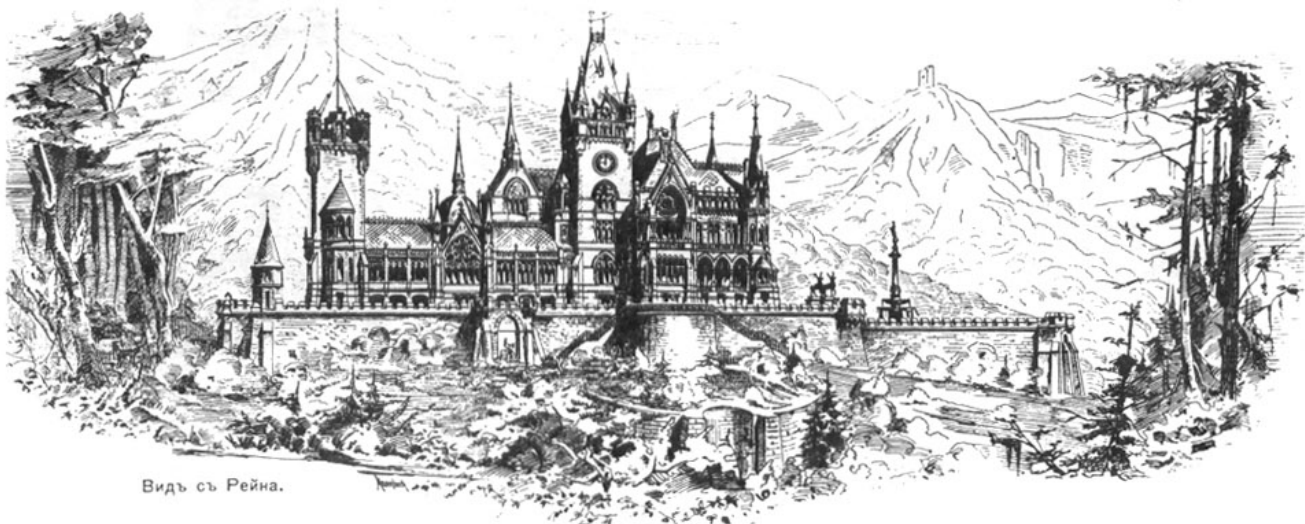


Главный фасадъ.

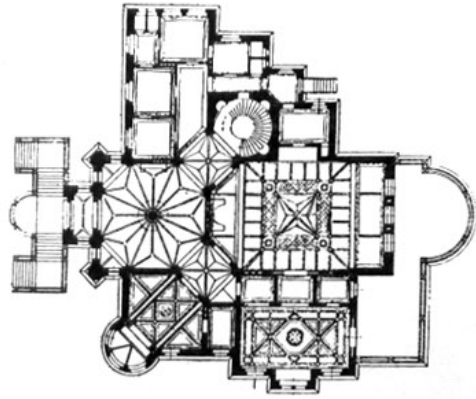
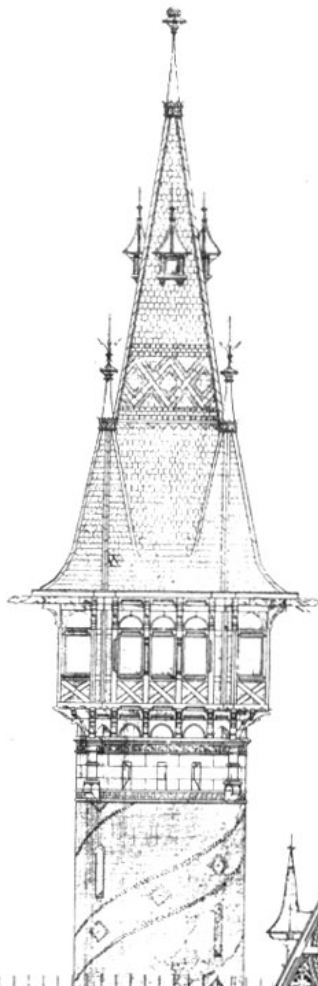
ЗАМОКЪ „DRACHENBURG“ Арх. TUSHAUS & v. ABBEMA.



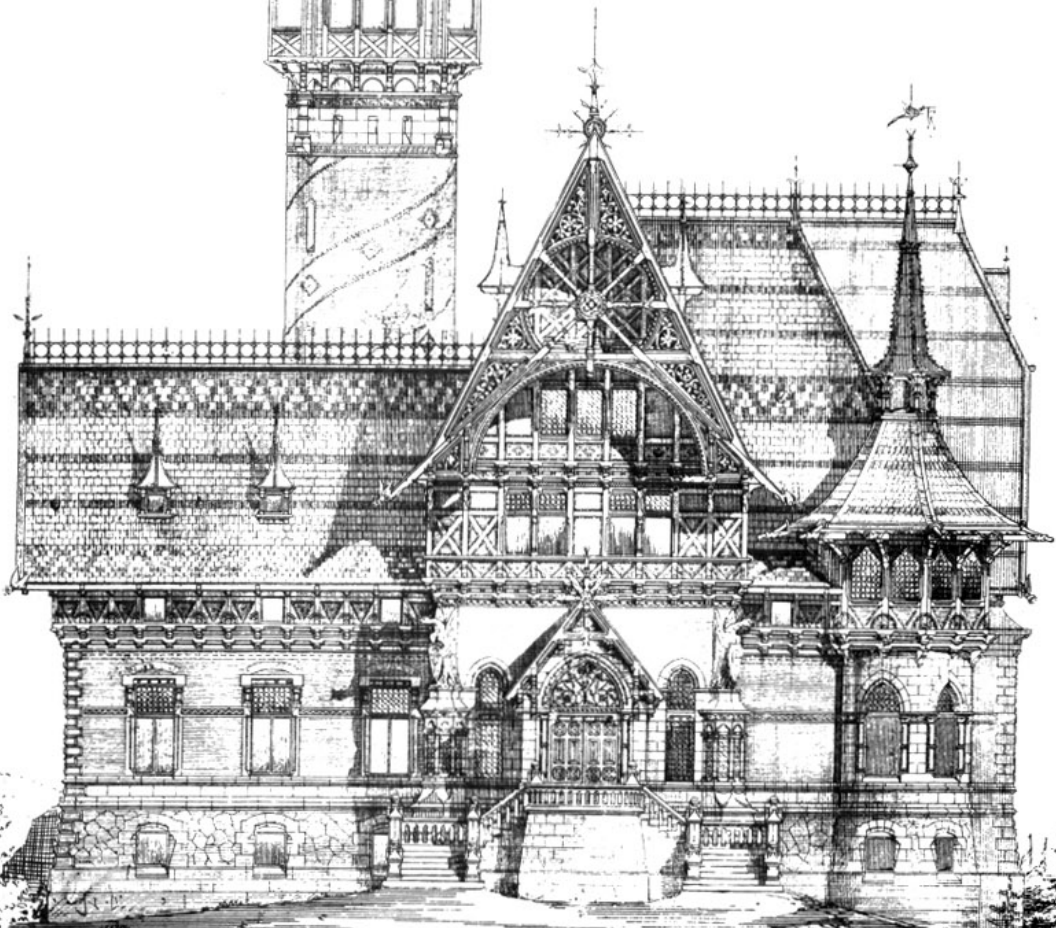
Видъ съ горы.



Видъ съ Рейна.



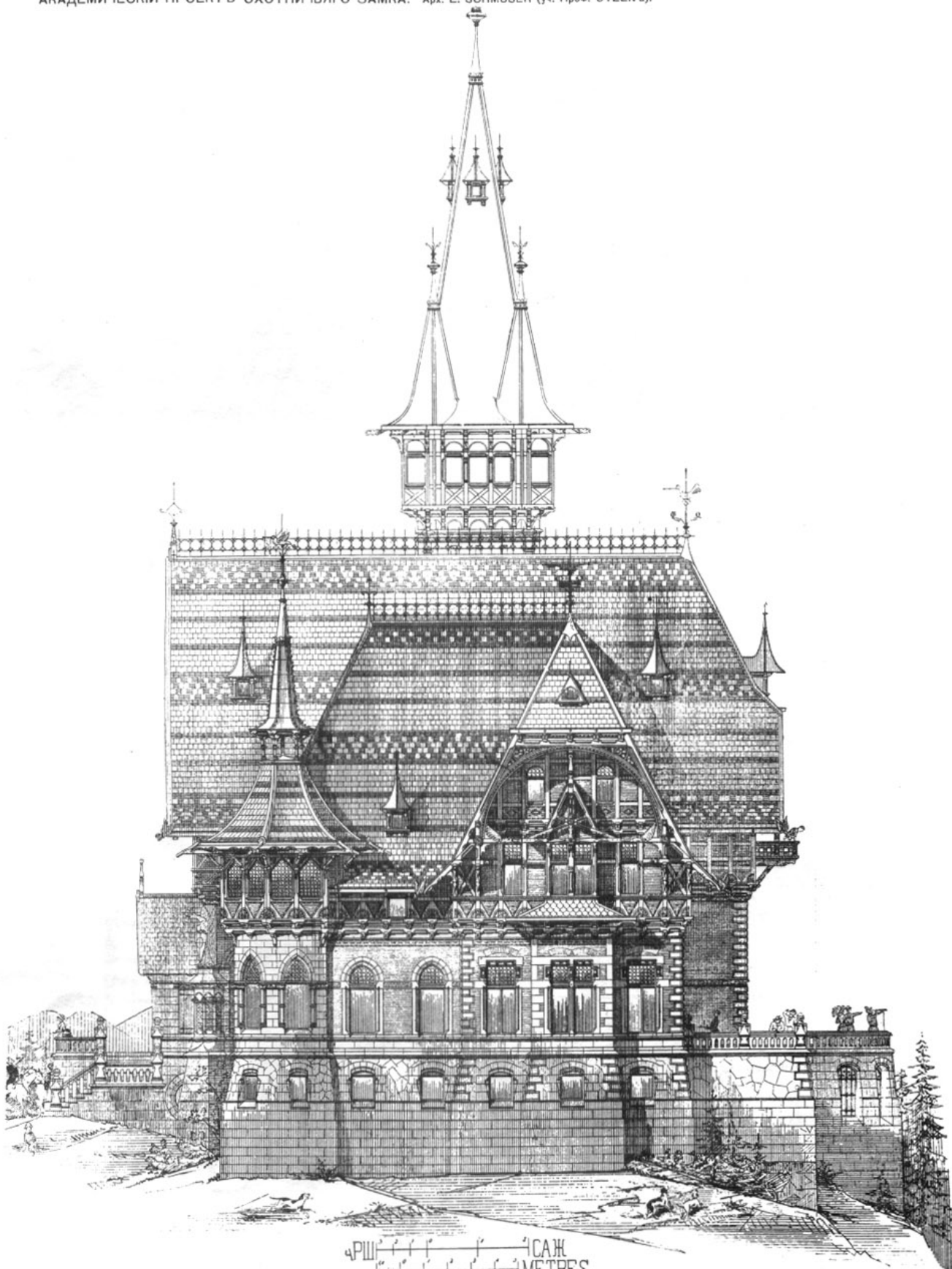
Планъ главного этажа.



АРШ. ————— САЗ. METRES

Главный фасадъ.

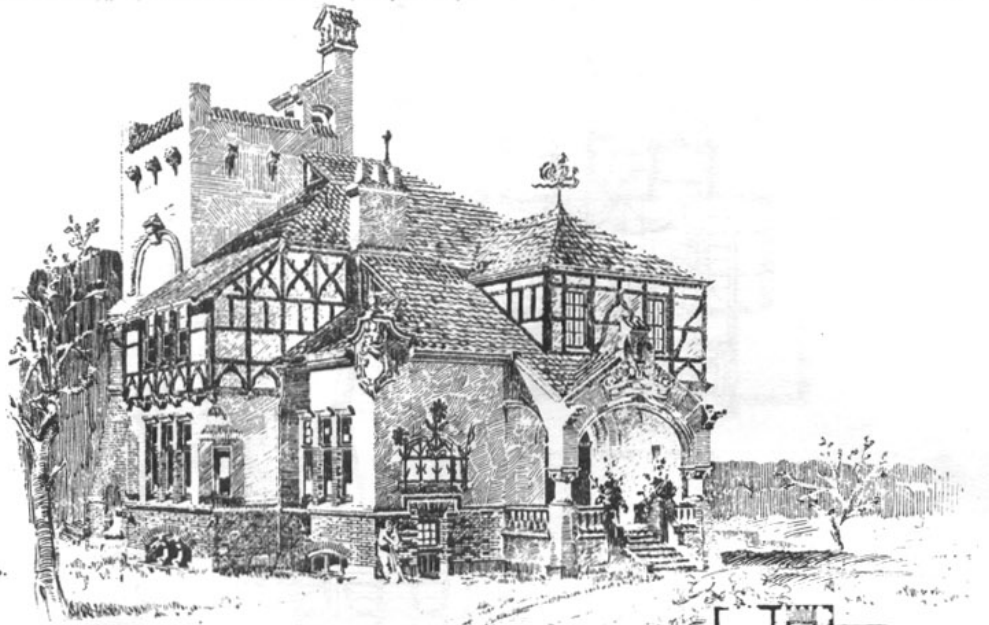
АКАДЕМИЧЕСКИЙ ПРОЕКТЪ ОХОТНИЧЬЕГО ЗАМКА. Арх. Е. SCHMÜSER (уч. Проф. OTZEN'a).



40 ШАГОВ 40 METRES

Боковой фасадъ.

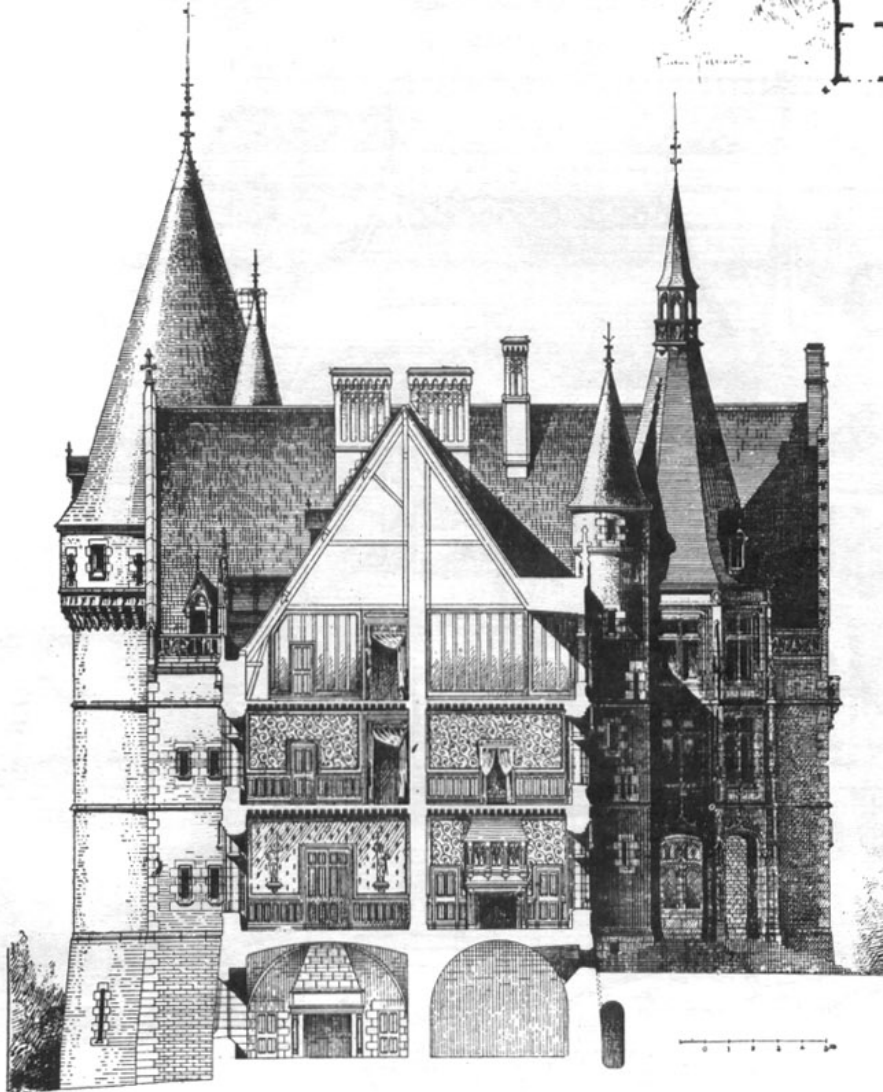
ПРОЕКТЪ НЕБОЛЬШОГО ЗАМКА, Арх. GUSTAV GEBHARDT. (въ Будапешть).



Перспективный видъ.

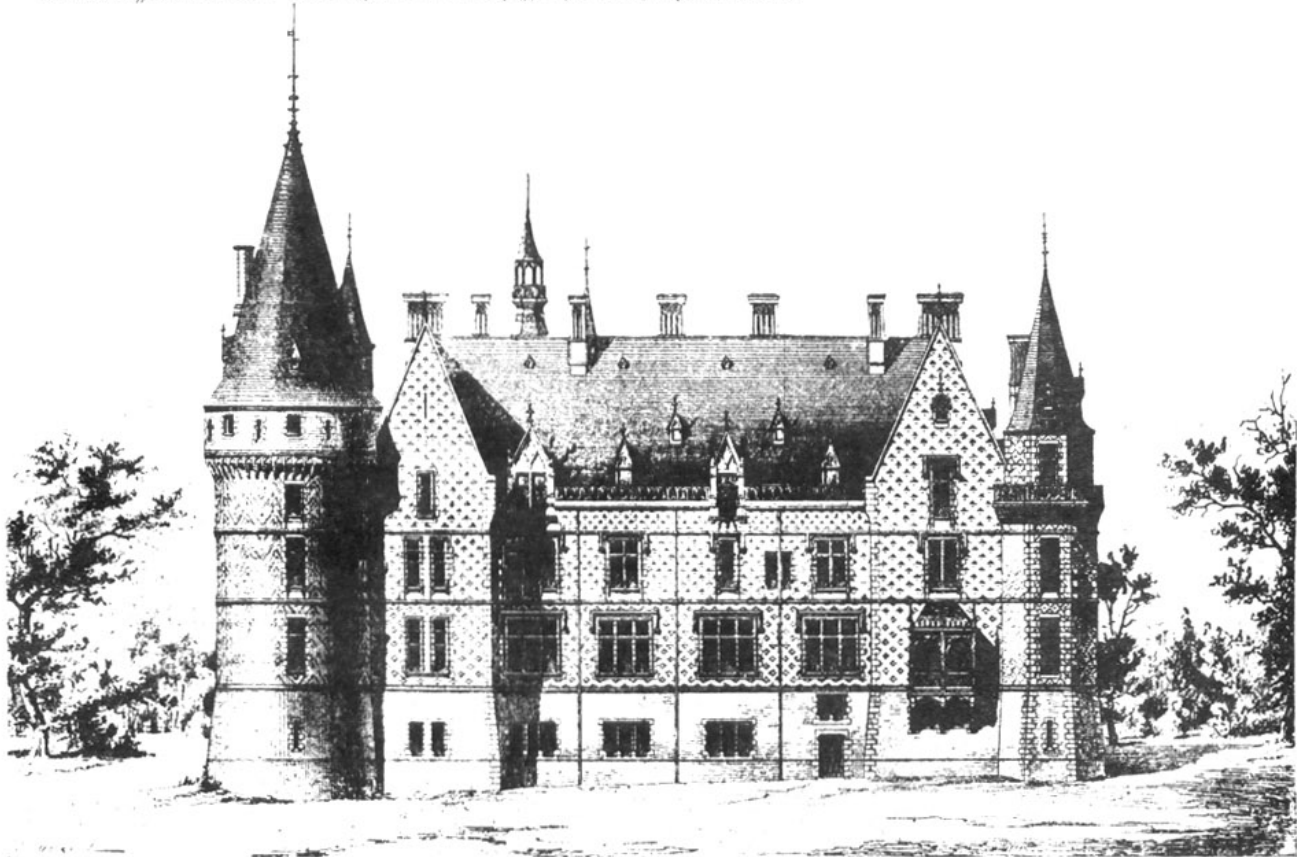


Планъ.

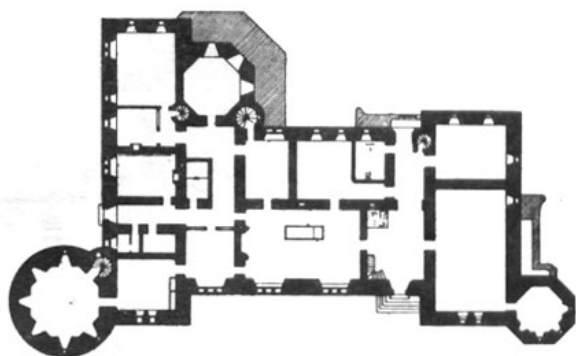


Поперечный разръзь.

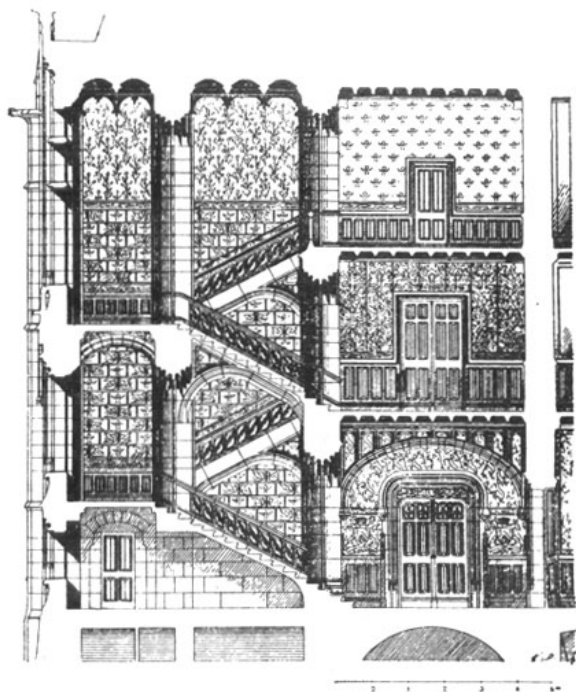
ЗАМОКЪ „CONTRESOL“ близъ гор. LE DONJON, (департ. Allier). Арх. R. MOREAU.



Главный фасадъ.



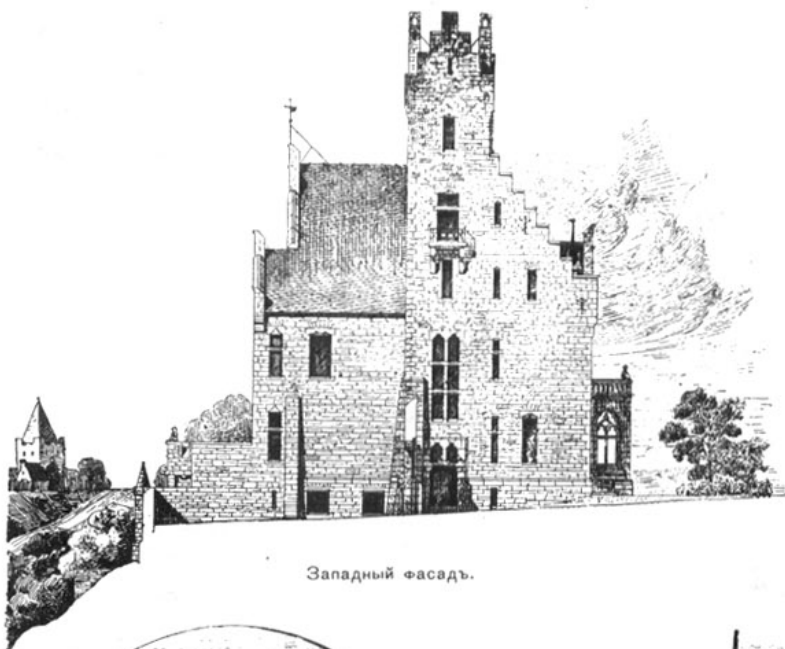
Планъ подвала.



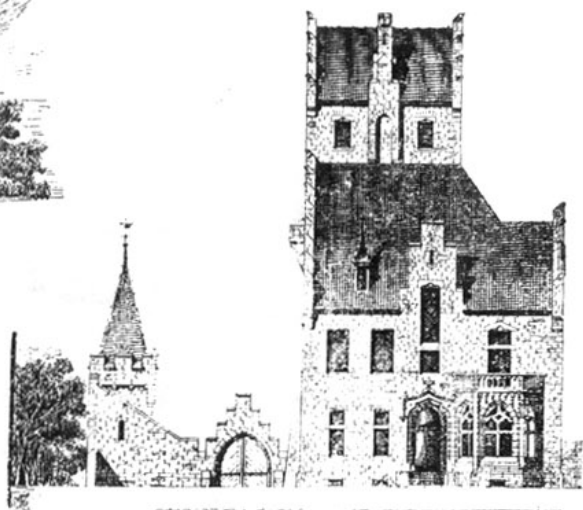
Разрѣзъ по главной лѣстницѣ.



Видъ съ востока.



Западный фасадъ.



Южный фасадъ.



Общій видъ.



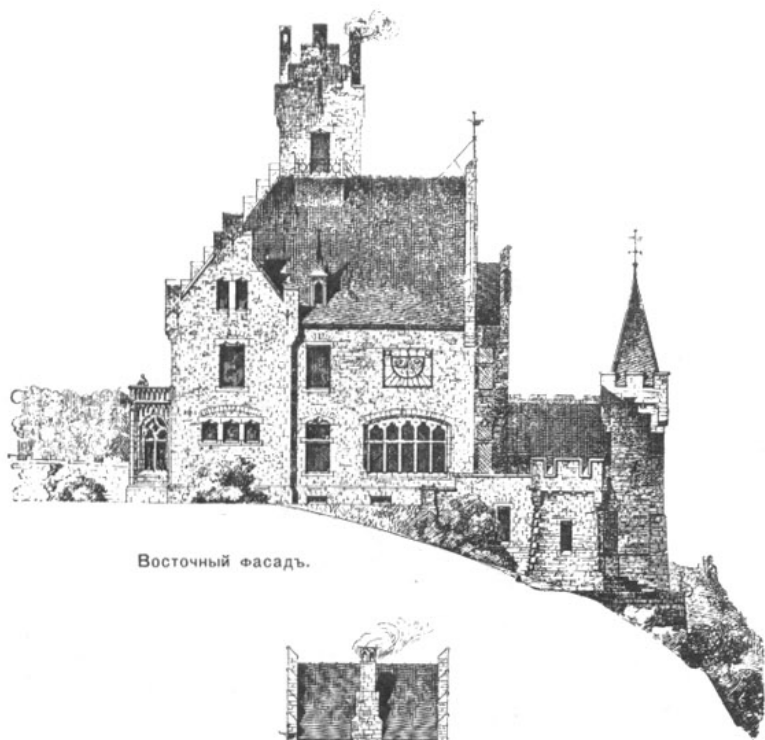
Планъ подвала.



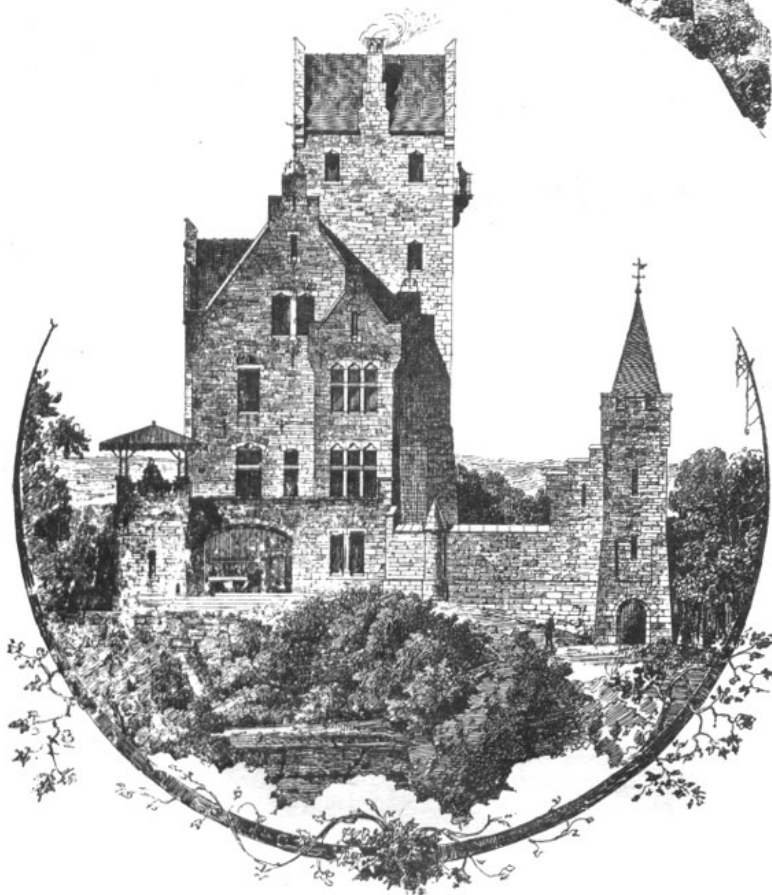
Планъ 1-го этажа.



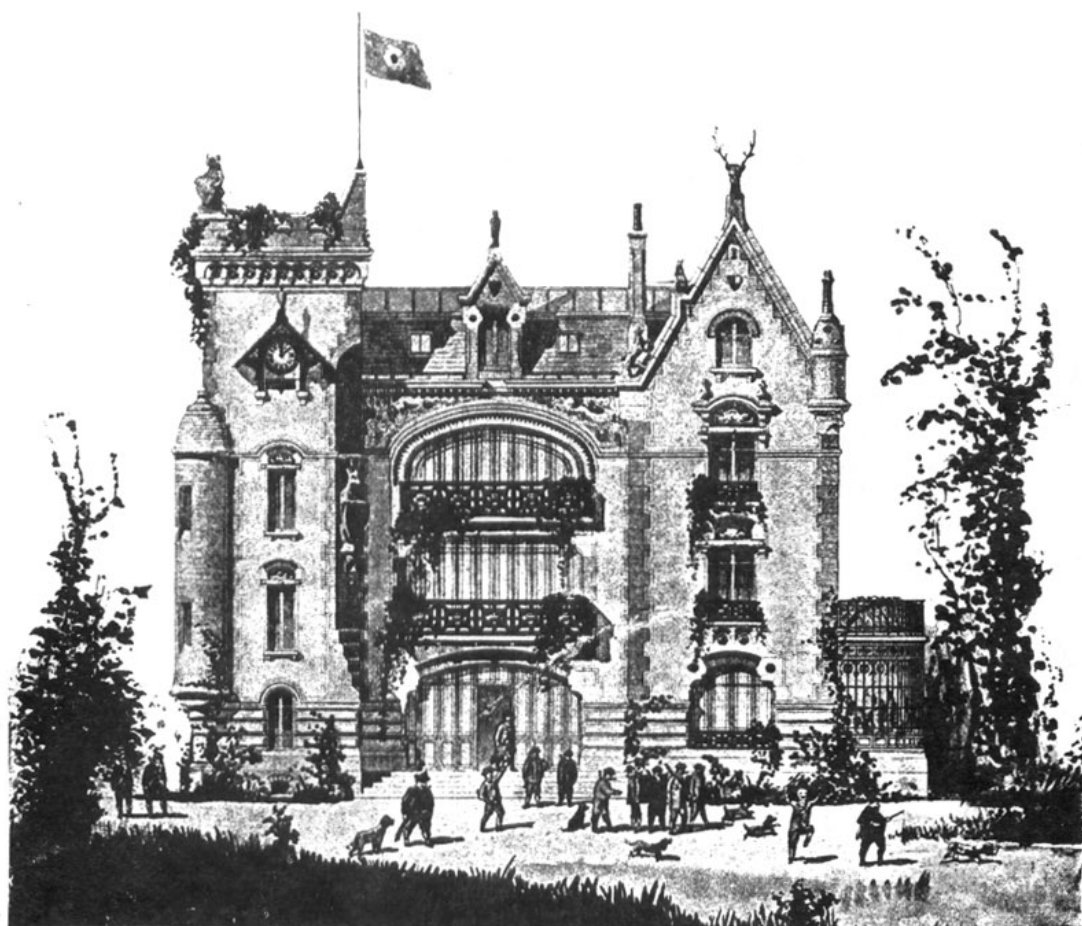
Планъ 2-го этажа.



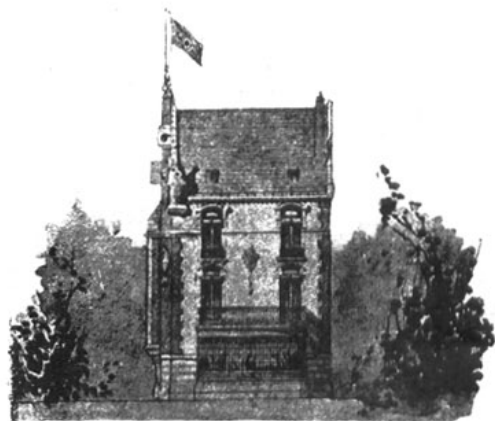
Восточный фасадъ.



Сѣверный фасадъ.



Главный фасадъ.



Боковой фасадъ.



Поперечный разрьъ.

ЗАГОРОДНЫЕ ДВОРЦЫ И ОХОТНИЧЬИ ЗАМКИ

Переиздавая
уникальный труд Г.В. Барановского
«Архитектурная энциклопедия XIX века», вышедший впервые
в 1902–1908 годах в Санкт-Петербурге, издательство хочет не только помочь
архитекторам, художникам, подрядчикам, застройщикам и будущим домовладельцам, но и
попытаться связать оборванную нить развития традиционной русской культуры.

Энциклопедия Барановского вобрала в себя опыт многих зодчих второй половины XIX – начала XX
века, как бы подводя итог поискам в области формы, стиля и конструкции. Надо отметить,
что эта работа осуществлялась известными архитекторами,
среди которых – В.П. Стасов, В.А. Гартман, И.П. Ропет, и др.

В разделы «Виллы, дачи, загородные дома», «Дома-особняки», «Загородные дворцы и охотничьи
замки» и «Хозяйственные постройки» включены около 400 проектов в 1500 изображениях.
Здесь собраны не только существующие, построенные по всему миру сооружения,
но и большое число проектов.

Издательство надеется, что предпринятая им столь необычная по характеру
и назначению публикация будет с интересом встречена читателями
и поможет им в сложном, благородном и нелегком деле –
проектировании и строительстве собственного дома.

Москва 2001

