

СОМЫ



**ПЕ'СТРЫИ
'МИР
АКВАРИУ'МА**

Под собирательным названием — сомы подразумевают свыше 2000 видов разнообразных усатых рыб из 31 семейства. Большинство их населяет пресные водоемы 5 континентов (лишь 1% — морские жители). Только в реках и озерах Южной Америки обитает около 1000 видов. Нередко тело рыб покрыто костными пластинками или защищено шипами. Благодаря вспомогательным дыхательным органам (кожному, выростам жаберной полости и т. д.) сомы нетребовательны к кислороду. Они ведут преимущественно донный образ жизни, активизируясь в вечерние и ночные часы. Обыкновенный сом (*Silurus glanis*) принадлежит к 5-метровым исполинам, а паразитический сомик (*Vandellia cirrhosa*) не бывает крупнее 2,5 см. Электрические сомы способны наносить ощутимые удары током, а косатковые, шильбовые и др. вибрациями плавников, плавательного пузыря и т. д. могут издавать звуки. Прикрепляясь к донному субстрату, с помощью присосок (ротовых, грудных и т. п.) лорикариды, сисориды и др. удерживаются на быстром течении. А слепые *Satan*, *Trogloglanis* (Ю. Америка) и *Uegitglanis* (Африка) обосновались глубоко под землей в пещерах и артезианских бассейнах. Есть среди них и почти совсем прозрачные стеклянные сомики (*Physailia*, *Tandanus*, *Parailia* и др.).

В аквариумах содержат до 800 видов (в СССР около 70). Условия содержания: ДН 6—12°, pH 6,8—7,5, T 22—26°C, аэрация, фильтрация, подмена воды (1/10 ежедневно); аквариумы лучше с большей площадью дна; водные растения — с развитой корневой системой (*Cryptocoryne*, *Echinodorus* и т. п.); грунт — окатанный гравий 5—10 мм в диаметре. Стимулом к размножению служит дождевание (от нескольких дней до 1 месяца), повышение температуры воды, наличие субстрата (растительность, керамические трубки, пещерки из камней и т. п.). Созревают сомы в 1—3 года. Ускоряют созревание внутримышечные инъекции гипофиза (2—4 мг/кг) и гонадотропина (100—200 ед.). Самцы обычно стройнее самок и имеют дополнительные признаки: увеличенные плавники, кожные выросты, укрупненную голову и др. Для нереста мелких видов используют аквариумы емкостью 20—50 литров, для крупных 100—500 л. Нерест, как правило, сезонный. Многие сомы охраняют потомство: *Galeichthys felis* вынашивает икру во рту, *Aspredo* прикрепляет ее к брюшной стенке, а *Trachycorystes* — с внутренним оплодотворением. Инкубационный период 1—10 дней. Продуктивность колеблется в пределах 50—30 000 икринок. Питаются в основном животными кормами, но есть и любители растительных обрастаний, органических остатков и т. п. Молодь выкармливают коловраткой, микрочервем, измельченным трубочником, пылеобразным яичным желтком, печению и т. п. В аквариуме живут от 3 до 25 лет.

The generic name of Catfishes covers over 2,000 species of barbeled fishes from 31 families. The majority of them are to be found in fresh waters of the five continents, "sea-dwellers" account only for 1 per cent. The rivers and lakes of South America alone accommodate about 1,000 species. Quite often the body of these fishes is covered with bony plates or protected by thorns. Owing to accessory air-breathing organs (extensions of the gill-chamber, etc) catfishes are undemanding as regards oxygen. They dwell mainly on the bottom, being more active at night. They vary from 5-metre-long giants (*Silurus glanis*) to 2.5 cm parasitic catfish (*Vandellia cirrhosa*). Electric catfishes can produce powerful discharges, while bagrid and schilbeid catfishes can emit sounds by fin vibration or by using their swimming bladder, etc. Clinging to the bottom with the help of their suckermouths or pectoral suckers, loricariid and sisorid catfishes can resist a strong current, while blind *Satan*, *Trogloglanis* (South America), *Uegitglanis* (Africa) settle down deep in the underground caverns and artesian wells. There are also almost translucent glass catfishes (*Physailia*, *Tandanus*, *Parailia*, etc).

Up to 800 species are kept in captivity (about 70 species in the USSR). Care: DH 6-12, pH 6.8-7.5, T 22-26°C, aeration, filtration, 1/10 of the water should be changed daily. An aquarium with a large square bottom is preferable; aquatic plants with strong rootage (*Cryptocoryne*, *Echinodorus*, etc); substratum — rolled gravel 5 to 10 mm in diameter. The spawning may be stimulated by artificial raining (from some days to one month), raising of the temperature, substratum availability (vegetation, ceramic tubes, stony caves, etc). The majority of Catfishes reach sexual maturity at 1 to 3 years. Sexual maturity may be accelerated by intramuscular injections of hypophysis (2—4 mg/kg) and gonadotropin (100—200 I. U.). As a rule males are slenderer than females and they possess accessory features: enlarged fins, skin extensions, large head, etc. 20—50 l aquaria are used to breed small species, while the large ones are bred in 100—500 l tanks. Spawning as a rule is seasonal. Many Catfishes actively protect their progeniture: *Galeichthys felis* breeds the eggs in its mouth, *Aspredo* attaches the eggs to the lower part of its belly, *Trachycorystes* — have interior insemination. The incubation period varies from 1 to 10 days. Fecundity up to 50—30,000 eggs. Catfishes prefer mainly live food of all kinds, but there are some vegetarians. The young should be fed with rotifers, "mikro" worms, chopped *Tubifex*, powdered yolk, liver, etc. Life span in aquaria is 3 to 25 years.

Bajo el nombre generico de siluros se entienden mas de 2 000 especies de peces con barbillas de 31 familias, cuya mayoria pueblan aguas dulces de cinco continentes y solo un por ciento de ellos son habitantes del mar. Tan solo en los rios y lagos de America del Sur se presentan cerca de mil especies de esta indole.

Con frecuencia, el cuerpo de los siluros viene cubierto de placas oseas o pertrechado de denticulos. Mayormente reposan en el fondo —lo que mas caracteriza su modo de existencia—, y se activan al anochecer. El siluro comun

(*Silurus glanis*) es la especie de gigantes de 5 metros de largo, mientras que el silurillo de vida parasitaria, *Vandellia cirrhosa*, nunca pasa de 2,5 centímetros. Los peces de la única especie del género *Malapterurus electricus* son capaces de producir sensibles descargas eléctricas, y los de las familias *Bagridae* y *Schilbeidae* y otras producen sonidos al hacer vibrar las aletas, vejiga natatoria, etc. Sujetándose con unas ventosas (bucales, pectorales, etc) al substrato del fondo, los peces de las familias *Loricariidae*, *Sisoridae* y otras se resisten a corrientes rápidas. Los peces ciegos *Satan*, *Trogloglanis* (Sudamérica) y *Uegitglanis* (África) habitan las aguas de cavernas o cuencas subterráneas. Entre estas especies hay pececillos casi transparentes (*Physalia*, *Tandanus*, *Parailia* y otros). En acuarios se crían peces de casi 800 especies (alrededor de 70, en la URSS). Las condiciones vitales son: DH=6—12°; pH=6,8—7,5; T=22—26° C; aireación, filtración y renovación diaria (1/10 del volumen) del agua. Son preferentes acuarios de mayor superficie del fondo, plantas acuáticas de fuertes raíces (*Cryptocoryne*, *Echinodorus*, etc.); el fondo, de guijos rodados de 5 a 10 mm de diámetro. La reproducción de los peces es estimulada con una lluvia artificial (de unos días a un mes), elevación de la temperatura del agua, el substrato apropiado (plantas acuáticas, tubitos cerámicos, grutas de piedras, etc.). Los individuos pubescentes entre uno y tres años. Aceleran el proceso de pubescencia inyecciones intramusculares del extracto de hipófisis (2-4 mg/kg), o gonadotropina (100-200 unidades). Los machos suelen ser más garbosos que las hembras, ostentando, además, caracteres exclusivos de su sexo: aletas de mayor tamaño, excrescencias dérmicas, cabeza más grande, etc. Para el desove de especies menudas se utilizan acuarios de 20 a 50 litros, y para mayores, de 100 a 500 litros. La muga suele ser estacional. Muchas de las especies tratadas protegen activamente su prole: las hembras de *Galeichthys felis* guardan los huevos fecundados en la boca, las *Aspredo* los pegan a su vientre y hasta que las hembras *Trachycorystes* se distinguen por la fecundación interior. El período embrionario de los huevos varía entre uno y diez días. La capacidad prolinca es de 50 a 30 000 huevos. El alimento es mayormente de naturaleza animal, pero hay también entre estos peces amigos de consumir sedimentos orgánicos, flora minúscula del substrato, etc. Los alevines se crían con rotíferos, microlombrices, tubícolas desmenuzados, la yema pulverizada del huevo de gallina, hígado, etc.



1. ЧЕРНОЛИНЕЙНЫЙ ПАНАК. *Panaque nigrolineatus*
Сем. *Loricariidae* (Кольчужные сомы)

Населяет водоемы северной и центральной областей Южной Америки. Семейство насчитывает 49 родов и 410 видов. По платиновому телу рыб проходят черные или темно-коричневые полосы. Глаза золотисто-бежевые. Самец стройнее самки, ярче окрашен, на грудных плавниках шипики. Размер рыб 10—35 см. Корм: животный (40%) и растительный (60%). Созревает в 2,5—3 года. Размножение общее для семейства. Условия содержания: ДН 2—15°, pH 6,5 — 7,5, Т 22—30°С, аэрация, фильтрация, проточность, подмена воды (1/5 ежедневно). Не менее эффектен голубоглазый панак — *P. spec.* (фото вверху).

Inhabits the waters of the northern and central areas of South America. The family contains 49 genera and 410 species. The platinum body of the fish is covered with black or dark-brown stripes. Eyes are golden-fawn. Males are slenderer, brighter and possess bristles on the pectoral fins. Length, 10 to 35 cm. Food: 40% live and 60% vegetable. Sexually mature at 2.5 to 3 years. Breeding as for all species of the family. Care: DH 2-15°, pH 6.5-7.5; T 22-30° C, aeration, filtration, replacement of water. 1/5 of the water should be changed daily. A close species, *Panaque spec.* ("blue-eyed" Panaque) is no less showy (in the photo above).

El Panaque nigrolineatus habita las aguas interiores de la parte central y norte del continente sudamericano. La familia reúne 49 géneros de 410 especies. Por el cuerpo color platino, esta especie tiene listas de color entre marrón oscuro y negro. Los ojos son de color crema dorados. Los machos son más apuestos y vistosos que las hembras y tienen espolones en las aletas pectorales. Miden generalmente de 10 a 35 cm. Alimento: de naturaleza animal (40%) y vegetal (60%). Pubescen a unos 2,5-3 años. Reproducción, característica de la familia. Condiciones vitales: DH = 2-15°; pH = 6,5-7,5; T = 22-30°C; aireación, filtración, agua circulante con renovación diaria de 1/5 parte de la capacidad del acuario. No es menos vistosa la variedad de ojos azules: *Panaque spec.*



2. КРАПЧАТЫЙ СОМИК. *Corydoras paleatus*
 УЗОРЧАТЫЙ СОМИК. *C. reticulatus*
 СОМИК АГАССИЦА. *C. agassizi*
 СОМИК РАБО. *C. rabauti*
 Сем. *Callichthyidae* (Панцирные сомы)

Населяют р. Амазонку, Ориноко, Ла-Плату и т. д. Окраска различна, есть альбиносы. Самцы стройнее, мельче самок. Размер 5—7 см, минимальный (*C. cochui*) — 2,5 см. Корм: дафния, циклоп и др. Созревают в 8—15 месяцев. Нерест обычно стимулирует охлажденная на 3—5°C свежая вода. Средняя продуктивность 200 икринок. Через сутки после выклева «малькам» дают коловратку, микрочервя и т. п. Условия содержания общие для рода. Образуют гибриды *C. bondi* x *C. schwartzi*.

Inhabit the Amazon, Orinoco, La Plata and other rivers. Coloration varies, albino varieties are known. Males are slenderer and smaller—Length, 5 to 7 cm, minimum; 2.5 cm (*C. cochui*). Food: *Daphnia*, *Cyclops*, etc. Sexually mature at 8 to 15 months. Spawning usually stimulated by the addition of fresh water cooled by 3-5° C. Average fecundity up to 200 eggs. A day after hatching the young should be fed upon rotifers, “mikro” worms, etc. Care as for all species of the genus. Hybridization *C. bondi* x *C. schwartzi* is possible.

Los peces de la familia *Callichthyidae* pueblan los rios Amazonas, Orinoco, de la Plata, etc. Son de tinte variado, los hay tambien albinos. Los machos son mas garbosos que las hembras, cediendo a estas en tamaño. Entre ambos sexos miden de 5 a 7 cm; la especie mas diminuta; *C. cochui*, no pasa de 2,5 cm. Alimento: dafnia, ciclopes. Los peces pubescen a los 8—15 meses. El desove es estimulado con la baja de temperatura del agua fresca de 3 a 5° C. Las hembras echan unos 200 huevos, por termino medio. Un dia con su noche luego del “brote” de los alevines se les da de comer con rotiferos, rmcrolombriees, etc. Las condiciones vitales son comunes para el genero.



3. ПОЛОСАТЫЙ ЭУТРОПИЕЛЛ. *Eutropiellus debauwi*
Сем. *Schilbeidae* (Шильбовые сомы)

Населяет бассейн Конго. Семейство насчитывает около 20 родов и 40 видов. По серебристо-белому с прозеленью телу проходят две черные линии, на хвосте три полосы. Самцы мельче, стройнее. Самки полнее, бледнее окрашены. Размер 6—8 см. Корм: планктон, мотыль, коретра и т. п. Созревает в 1,5 года. Нерест парный, сезонный. Продуктивность около 150 икринок. Инкубационный период 6—8 дней, личинка донная. Стартовый корм: коловратка, науплии диаптومуса и т. п. Условия содержания: ДН до 15°; pH 6,8—7,8, T 24—27°С, аэрация, фильтрация, подмена воды. Ночные рыбы.

Inhabits the Congo River Basin. The family contains about 20 genera and 40 species. The body of the fish is silvery-white, slightly greenish, with two longitudinal black stripes, caudal fin with three bars. Males are smaller and slenderer, females bulkier and paler. Length, 6 to 8 cm. Live food: plankton, blood worms and *Corethra*. Sexually mature at 1.5 years. Spawning in pairs, seasonal. Fecundity up to 150 eggs. Incubation period 6 to 8 days, the larvae are bottom-dwelling. Feeding commences with rotifers, *Diaptomus nauplii*, etc. Care: DH to 15°, pH 6.8-7.8; T 24-27° C, aeration, filtration, replacement of water. Crepuscular species.

Habita las aguas de la cuenca del rio Congo. La familia abarca cerca de 20 generos integrados por 40 especies. Los peces tienen el tronco de color blanco plateado con tonalidades verdosas y con un par de líneas negras. En la aleta caudal tienen tres rayas. Los machos, siendo mas garbosos, ceden en tamaño a las hembras, que son mas carnosas y de colores menos acusados. El tamaño de los peces media entre 6 y 8 cm. Alimento: plancton, larvas del mosquito de color sangre y vidriosas (*Chironomidae* y *Corethra*), etc. Pubescen a un año y medio. Proceden a la muga, que es estacional, en parejas. La hembra abandona en el agua cerca de 150 huevos que tardan en “brotar” de 6 a 8 días. Los alevines recién “brotados” se mantienen junto al fondo. Su alimento inicial: rotíferos, nauplios de *Diaptomus*, etc. Condiciones vitales: DH—hasta 15°; pH = 6,8—7,8; T = 24—27° C; aireación, filtración y renovación del agua. Son estos peces de actividad nocturna.



4. ПЛЕКОСТОМУС. *Hypostomus plecostomus*
Сем. Loricariidae (Кольчужные сомы)

Населяет водоемы Южной Америки. Окраска серо-коричневая с зеленоватым оттенком и темными точками. Есть альбиносная форма. Самец ярче, стройнее самки, на грудных плавниках шипики. Размер — 15—60 см. Корм: животный (40%) и растительный (60%). Созревает в 3 года. Нерест парный. Продуктивность до 300 желтых икринок (d~4 мм). Самец охраняет кладку. Инкубационный период 5 дней, еще через 9—10 суток молодь начинают кормить коловраткой и т. п. Условия содержания общие для семейства. Хорошо переносит соленость до 3 г/л. В аквариуме живет до 12 лет.

Inhabits the waters of South America. Coloration is grey-brown with greenish tint and dark blotches. Albino form is also known. Males are brighter and slenderer, possess bristles on pectoral fins. Length, 15 to 60 cm. Food: 40% live and 60% vegetable. Sexually mature at 3 years. Spawning in pairs. Fecundity up to 300 yellow eggs (d~4 mm). The male protects the clutch. Incubation period 5 days; after about 9-10 days the young start feeding on rotifers, etc. Care as for all species of the family. The species bears well salinity up to 3 g/l. Life span in the aquarium up to 12 years.

La especie habita en aguas dulces de America del Sur. Los peces son de color marron grisaceo con una tonalidad verdosa y pintas oscuras. Se conoce la variedad albina. El macho es mas apuesto y mas vistoso que la hembra y tiene espolones en la aletas pectorales. Los peces miden de 15 a 60 cm. Alimento: animal (40%) y vegetal (60%). Pubescen a unos tres anos. Para la epoca del desove forman parejas. La hembra pone hasta 300 huevos amarillos que alcanzan unos 4 mm de diametro. El macho se encarga de proteger la puesta, cuyo periodo embrionario dura 5 dias. A unos diez dias de vida de la cria se procede a alimentarla con rotiferos, etc. Condiciones vitales: comunes de la familia. La especie resiste bien la salinidad del agua hasta 3 g/l. Los peces viven en acuario hasta 12 anos.



5. ЧЕРНОПОЛОСЫЙ СИНОДОНТИС. *Synodontis brichardi*
ПЕРЕВЕРТЫШ. *S. nigriventris*
КРАПЧАТЫЙ СИРЕНЕВЫЙ СИНОДОНТИС. *S. ornatus*
ЛИРОХВОСТЫЙ СИНОДОНТИС СОЛОНА. *S. soloni*
Сем. *Mochocidae* (Бахромчатоусые сомы)

Населяют р. Конго, Сенегал, Гамбию и т. д. Окраска различна. Самки полнее, бледнее окрашены. Средний размер — 20 см, минимальный: *S. nigriventris* и *S. contractus* — 6—8 см. Корм; мотыль, трубочник, водоросли и т. д. Созревают в 2—3 года. Желто-зеленую икру (150—1000 шт.) откладывают в укрытие (цветочный горшок и т. п.), ямку в грунте или в сплетение водных растений у дна. Инкубационный период 2 дня (по книге Х. Пинтера — 7 дн.). Личинка донная. Условия содержания: ДН 4—15°, рН 6,5—7,5, Т 22—28° С, аэрация, фильтрация, подмена воды. В аквариуме живут до 15 лет.

Inhabit the Congo River Basin, Senegal, Gambia: etc. Coloration varies. Females are bulkier and paler. Average length, 20 cm, minimum: 6 to 8 cm (*S. nigriventris* and *S. contractus*). Food: blood worms, Tubifex, algae, etc. Sexually mature at 2 to 3 years. The yellow-green roe (150-1,000 eggs) is laid in shelters (flowerpots, etc), ground depressions or aquatic plant tangles. Incubation period 2 days (by H. Pinter, 7 days). The larvae are bottom-dwelling. Care: DH 4-15°, pH 6.5-7.5, T 22-28° C. aeration, filtration, replacement of water. Life span in the aquarium up to 15 years.

Pueblan el rio Congo y los rios de Senegal, Gambia, etc. Son de colores diferentes. Las hembras. mas carnosas que los machos, resultan ser coloradas de matices mas tenues. La longitud media de los peces es de unos 20 cm, siendo la minima — *S. nigriventris* y *S. contractus* — de 6 a 8 cm. Alimento: larvas del mosquito, tubicolas, algas, etc. Pubescen a los dos o tres anos. Las hembras de estas especies suelen depositar sus huevos (de 150 a 1 000) de color amarillo verduscos en cualquier cobijo (maceta o algo parecido), hoyuelo alguno en el fondo o entre unas plantas enmaranadas, junto al fondo. El periodo embrionario es de 2 dias (segun H. Pinter, de 7 dias). Los alevines se mantienen junto al fondo. Condiciones vitales: DH=4-15°; pH=6,5— 7,5; T = 22—28°C; aireacion, filtracion y renovacion del agua. Viven en acuario hasta 15 anos.



6. СИАМСКИЙ ПАНГАСИУС. *Pangasius sutchi*
Сем. *Pangasiidae* (Пангасиевые сомы)

Населяет водоемы Юго-Восточной Азии. Семейство насчитывает 8 родов и 25 видов. По серо-черному телу проходят две серебристые полосы, живот светлый. Самец стройнее самки. Размер до 18 см. Корм животный (трубочник, мотыль и т. п.). Размножение не изучено. Условия содержания: ДН до 15°, рН 6,8—8,0, Т 22—28°С, аэрация, фильтрация, подмена воды. При подмене воды глаза и покровы мутнеют, но через сутки окраска восстанавливается. В аквариуме живет до 10 лет. Близкий вид — крупнейший сом Юго-Восточной Азии— *Pangasianodon gigas*.

Inhabits the waters of South-Eastern Asia. The family contains 8 genera and 25 species. The body of the fish is grey-black with two silvery stripes, the belly is light-coloured. Males are slenderer than females. Length, up to 18 cm. Live food: blood worms, *Tubifex*, etc. Breeding not known. Care: DH up to 15°, pH 6.8-8.0, T 22-28° C, aeration, filtration, replacement of water. The eyes and the integument become dim while water changes, but a day later the coloration returns. Life span in the aquarium up to 10 years. Close species — *Pangasianodon gigas*, the largest catfish in South-Eastern Asia.

Habita las aguas de los ríos del Asia sudeste. La familia es integrada por 8 generos que reúnen 25 especies. Los peces tienen el cuerpo de color gris tirando a negro, con dos listas plateadas y el vientre más claro. Los machos ganan a las hembras en garbosidad. Miden hasta 18 cm. El alimento para esta especie es animal: tubícolas, larvas del mosquito, etc. Las peculiaridades de la proliferación no se acaban de estudiar. Condiciones vitales: DH — hasta 15°; pH = 6,8—8,0; T=22—28° C; aireación, filtración y renovación del agua. Este último procedimiento hace destenirse hasta cierto punto los colores de los peces, incluido el de los ojos, que sin embargo se recuperan en unas 24 horas. Viven en acuario hasta 10 años. Una especie allegada la constituye el mayor pez de la indole en el Asia sudeste: *Pangasianodon gigas*.



7. АНГОЛЬСКИЙ КЛАРИАС. *Clarias angolensis*
 МЕШКОЖАБЕРНЫЙ СОМ. *Heteropneustes fossilis*
 Сем. *Clariidae* (Клариевые сомы)

1. Населяет водоемы Африки. Семейство насчитывает 16 родов и 102 вида. Самцы ярче, стройнее самок. Окраска коричневая и альбиносная. Размер до 36 см. Животоядный вид. Созревает в 2,5 года. Нерест парный. Литофил. Продуктивность более 500 кремовых икринок (d — 2 мм). Самец охраняет икру. Инкубационный период 1,5—2 дня, еще через 4—5 дней молодь начинают кормить. Условия содержания; ДН до 20°, рН 6,8—8,5, Т 20—30°С и т. д.

2. Населяет водоемы Юго-Восточной Азии. Есть серо-черная, коричневая и альбиносная формы. Размер 25—70 см. Нерест сезонный. В это время окраска меняется на пятнистую. Продуктивность до 2000 желтоватых икринок. Иногда выделяют в семейство *Heteropneustidae* (1 род и 2 вида).

1. Inhabits the waters of Africa. The family contains 16 genera and 102 species. Males are brighter and slenderer than females. Coloration is brownish, albino varieties are also known. Length, up to 36 cm. Predatory fish. Sexually mature at 2.5 years. Spawning in pairs. Lithophilous species. Fecundity over 500 cream-coloured eggs (d~2 mm). The male protects the clutch. Incubation period 1.5 to 2 days, after 4-5 days the young start feeding. Care: DH up to 20°, pH 6.8-8.5, T 20-30° C, etc.

2. Inhabits the waters of South-Eastern Asia- Grey-black, brown and albino varieties are known. Length, 25 to 70 cm. Spawning seasonal. During spawning the coloration changes to spotted. Fecundity up to 2,000 yellowish eggs. Sometimes this species is classified as *Heteropneustidae* member (1 genus and 2 species).

1. Son habitantes de las aguas interiores de Africa. La familia consta de 16 generos que reunen 102 especies. Los machos de la especie dada son mas vistosos y de mas garbosidad que el sexo opuesto. El tinte de la especie —que es litofila— tira a marron, de no ser albino. Los peces alcanzan 36 cm de largo. Son carnivoros. Pubescen a mediados del tercer ano. Salen a la muga en parejas. La hembra echa mas de 500 huevos color crema de unos 2 mm de diametro, cuya proteccion corre a cargo del macho. El periodo embrionario se culmina en dos dias, cuando mas, y al pasar cuatro o cinco dias se procede a la alimentacion de la cria. Condiciones vitales: DH — hasta 20°; pH=6.8—8,5; T=20—30° C, etc.

2. Los peces de la especie habitan las aguas dulces del Asia sudeste presentando variedades de color entre gris y negro y marron, como tambien la forma albina. Miden de 25 a 70 cm. El desove es estacional, en cuya epoca los peces se ponen cubiertos de pintas. La hembra echa hasta 2 000 huevos amarillentos. Algunos de los glosologos se inclinan a definir estos peces como una familia aparte: *Heteropneustidae* (un genero, dos especies).



8. МРАМОРНЫЙ ТРАХИКОРИСТ. *Trachycorystes striatulus*

Сем. *Doradidae* (Бокочешуйниковые сомы)

ВЕСЛОНОСЫЙ СОРУБИУМ. *Sorubium lima*

Сем. *Pimelodidae* (Плоскоголовые сомы)

1. Населяет водоемы юго-восточной Бразилии. Семейство насчитывает 20 родов и 75 видов. Окраска шоколадно-золотистая с полосами и пятнами. Самец ярче, стройнее, первый луч анального плавника у него жесткий. Самка бледнее, полнее. Размер 15—25 см. Животнойдный вид. Созревает в 2 года. Нерест парный. Продуктивность до 500 темных икринок (d — 3 мм). Инкубационный период 7—8 дней. Стартовый корм: мелкий планктон. Условия содержания: DH до 15°, pH 6,0—7,5, T 22— 30°C, аэрация, фильтрация, проточность, подмена воды. Близкий вид: *T. insignis*. Ночные рыбы.

2. Населяет русло р. Амазонки, Ла-Платы, Магдалены. Семейство насчитывает 56—60 родов и 285 видов. Окраска серебристо-серая с оливковым оттенком и черной продольной полосой, переходящей на хвост. Размер до 45 см. Условия содержания общие для семейства. Размножение не изучено.

1. Inhabits the waters of South-Eastern Brazil. The family contains 20 genera and 75 species. Males are brighter, slenderer, the first ray on anal fin is hard. Females are paler and bulkier. Length, 15 to 25 cm. Predatory fish. Sexually mature at 2 years. Spawning in pairs. Fecundity up to 500 dark eggs (d~3 mm). Incubation period 7 to 8 days. The feeding commences with small plankton. Care: DH up to 15°, pH 6.0-7.5; T 22-30° C, aeration, filtration, replacement of water. Close species is *T. insignis*. Crepuscular species.

2. Inhabits the Amazon, La Plata and Magdalena rivers. The family contains 56 to 60 genera and 285 species. Length, up to 45 cm. Care as for all species of the family, breeding not known.

1. La especie se presenta en aguas dulces de la parte sudoriental de Brasil. La familia reúne 20 generos constituidos por 75 especies. Los machos son de tinte mas subido, mas garbosos, y la primera pua de la aleta anal la tienen rigida. Las hembras son mas corpulentas y, a la vez, menos lucidas. El largo de los peces media entre 15 y 25 cm. Son carnivoros. Pubescen a unos dos anos. Efectuan la muga en parejas. La freza consta de hasta 500 huevos oscuros de unos 3 mm de diametro, cuyo periodo embrionario dura de 7 a 8 dias. El alimento inicial es de plancton menudo. La especie es de actividad nocturna. Condiciones vitalos: DH— hasta 15°: pH = 6,0—7,5; T = 22—30° C; aireacion, filtracion y renovacion del agua que ha de ser corriente. Son peces de actividad nocturna. Especie allegada: *T. insignis*.

2. Es habitante de las cuencas del Amazonas, Rio de la Plata, Magdalena, La familia consta de unos 56 o 60 generos que agrupan 285 especies. Alcanzan 45 cm de largo.



9. КОСАТКА-МЫШКА. *Mystus mica*
 СИАМСКАЯ КОСАТКА. *Leiocassis siamensis*
 Сем. *Bagridae* (Косатковые сомы)

1. Населяет р. Амур. Окраска коричнево-сизая со светлыми и темными штрихами. Самец мельче, стройнее. Размер 4—8 см. Животной вид. Созревает в 2 года. Нерест сезонный. Продуктивность до 500 зеленоватых икринок. Инкубационный период 2—3 дня. Стартовый корм; мелкий планктон. Условия содержания общие для амурских косаток. Близкий вид: *M. argentivittatus*.

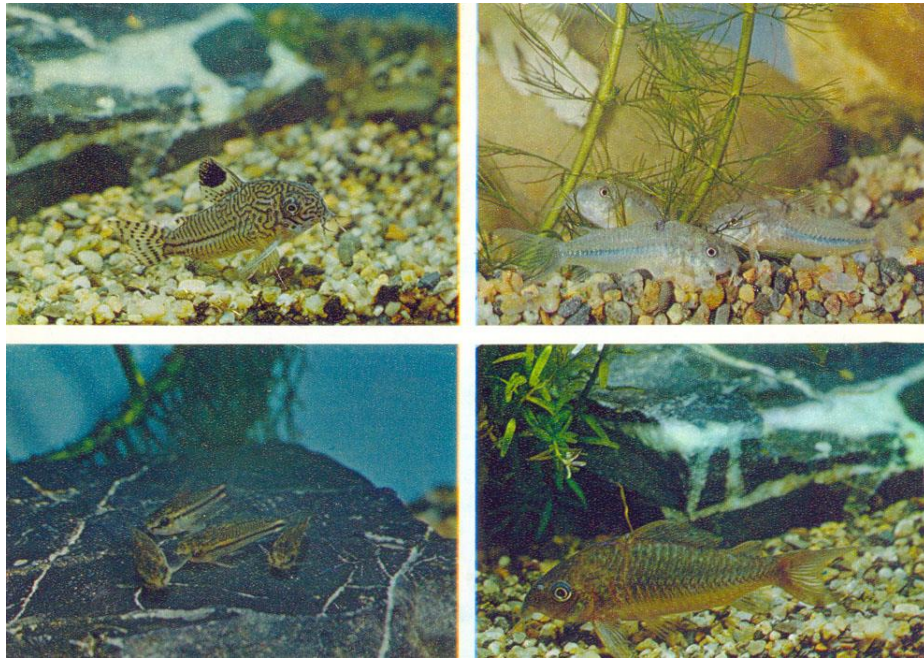
2. Населяет водоемы Таиланда и Кампучии. Окраска желто-серебряная с темными полосами. Самка полнее, крупнее. Размер до 16 см. Нерест сезонный. Продуктивность до 800 желтоватых икринок (d~ 1 мм). Условия содержания: ДН до 15°, рН 6,5—7,7, Т 20—28°С и т. д. Ночные рыбы.

1. Inhabits the Amur River. The coloration is brownish-dove with light and dark strokes. Males are slenderer and smaller. Length, 4 to 8 cm. Predatory fish. Sexually mature at 2 years. Spawning seasonal. Fecundity up to 500 greenish eggs. Incubation period 2 to 3 days. Feeding commences with small plankton. Care as for all Amur River bagrid catfishes. Close species is *M. argentivittatus*.

2. Inhabits the inland waters of Thailand and Campuchea. The coloration is silvery-yellow with dark stripes. Females are bulkier and bigger. Length, up to 16 cm. Spawning seasonal. Fecundity up to 800 yellowish eggs (d~1 mm). Care: DH up to 15°, pH 6.5-7.7, T 20-28° C, etc. Crepuscular species.

1. Los peces son oriundos del río Amur. Siendo de color marron que tira a lila, tienen trazos oscuros y claros. Los machos son mas garbosos que las hembras, cediendo a estas en tamaño, el que para ambos sexos no pasa de 4 a 8 cm. Son carnivoros. Pubescen a unos dos años. El desove, cuando la hembra echa hasta 500 huevos color verdemar, es estacional. El periodo embrionario se culmina en 2 o 3 días. El alimento inicial para la cria lo constituye plancton menudo. Condiciones vitales, comunes para todas las especies de la familia que habitan en el Amur. Especie allegada: *M. argentivittatus*.

2. La especie es pobladora de las aguas dulces de Tailandia y Campuchea. Los peces son de tinte entre amarillento y plateado, con rayas oscuras. Las hembras, mas corpulentas y carnosas. Mider hasta 16 cm. El desove es estacional. Una hembra echa hasta 800 huevos amarillosos de mas o menos 1 mm de diametro. Condiciones vitales: DH — hasta 15°; pH — 6,5—7,7; 7=20—28° C, etc. Son peces de actividad nocturna.



10. ТРЕХЛИНЕЙНЫЙ СОМИК. *Corydoras trilineatus*
 СОМИК НАТТЕРЕРА. *C. nattereri*
 СОМИК ПИГМЕЙ. *C. pygmaeus*
 ЗЕЛЕНЬКИЙ СОМИК. *Brochis splendens*
 Сем. *Callichthyidae* (Панцирные сомы)

Около 120 видов населяют водоемы Южной Америки. Окраска различна. Самцы стройнее, мельче самок. Размер 5—7 см, максимальный (*C. barbatus*) — 13 см. Корм: бентос, реже планктон. Созревают в 8—15 месяцев. Нерест стайный: 2 самки на 5 самцов. Продуктивность 150—250 желтоватых икринок. Инкубационный период 5—8 дней. Стартовый корм: коловратка, резаный трубочник и др. Условия содержания: ДН 5—18°, рН 6,5—7,5, Т 18—28°С, аэрация, фильтрация, подмена воды. Не переносят соленость более 1‰. Образуют гибриды: *C. aeneus* x *B. splendens*, *C. aeneus* x *C. rabauti*.

About 120 species of Mailed Cat-fishes inhabit the waters of South America. The coloration varies. Males are slenderer and smaller than females. Length, 5 to 7 cm, maximum: 13 cm (*C. barbatus*). Food: benthos, rarely plankton. Sexually mature at 8 to 15 months. Spawning in flocks: 2 females and 5 males. Fecundity up to 150-250 yellowish eggs. Incubation period 5 to 8 days. Feeding commences with rotifers, chopped Tubifex, etc. Care: DH 5-18°, pH 6.5-7.5, T 18-28° C, aeration, filtration, replacement of water. Mailed Catfishes do not sustain salinity higher than 1‰. Hybridization *C. aeneus* x *B. splendens*, *C. aeneus* x *C. rabauti* is possible.

Los peces presentados habitan en las aguas interiores de America del Sur formando parte de la familia que abarca cerca de 120 especies. El tinte es variado. Los machos son mas esbeltos y vistosos que las hembras, el tamaño comun de los peces es de 5 a 7 cm, siendo el maximo de 13 cm (*C. barbatus*). Alimento: bentos, mayormente; plancton, rara vez. Pubescen entre 8 y 15 meses. El desove se efectua de modo gregal, en grupos, entre 2 hembras y 5 machos. Las hembras echan unos 150—250 huevos amarillosos, cuyo periodo embrionario se da por terminado en unos 5 a 8 dias. El alimento inicial: rotiferos, tubicolos picados, etc. Condiciones vitales: DH = 5—18°; pH-6,5—7,5; T-18—28° C; aireacion, filtracion y renovacion del agua. No resisten el agua de mas de 1 ‰ de salinidad. Son viables los cruzamientos; *C. aeneus* x *B. splendens*; *C. aeneus* x *C. rabauti*.



11. ПЯТНИСТЫЙ ХОПЛОСТЕРНУМ. *Hoplosternum thoracatum*
 БРОНЗОВАЯ ДИАНЕМА. *Dianema longibarbis*
 Сем. *Callichthyidae* (Панцирные сомы)

1. Населяет водоемы от Панамы до Парагвая. Семейство насчитывает 8 родов и 140 видов. Окраска коричневая с темными пятнами. Самцы стройнее, первые лучи грудных плавников оранжево-красные. Размер до 18 см. Животнойдиль вид. Созревает в 1,5 года. Нерест стимулирует охлажденная на 5—10°С дистиллированная вода. Самец строит гнездо из «пены». Продуктивность до 1000 икринок. Инкубационный период 5 дней. Стартовый корм: коловратка и др. Условия содержания: ДН до 15°, рН 6,8—8,0, Т 18—28°С, аэрация, фильтрация, подмена воды.
2. Населяет водоемы Перу и Бразилии. Окраска бежево-бронзовая с темными точками. Самка бледнее, массивнее самца. Размер 8—10 см. Условия содержания и размножения как у *Hoplosternum*.

1. Inhabits inland waters from Panama to Paraguay. The family contains 8 genera and 140 species. The coloration is brownish with dark blotches. Males are slenderer, first rays on pectoral fins are orange-red. Length, up to 18 cm. Predatory fish. Sexually mature at 1.5 years. Spawning stimulated by addition of distilled water cooled by 5-10° C. The male builds a bubble-nest. Fecundity up to 1,000 eggs. Incubation period 5 days. Feeding commences with rotifers, etc. Care: DH up to 15°, pH 6.8-8.0, T 18-28° C, aeration, filtration, replacement of water.
2. Inhabits the waters of Peru and Brazil. The coloration is fawn-bronze with dark blotches. Females are paler and bulkier than males. Length, 8 to 10 cm. Care and breeding as for *Hoplosternum*.

1. Habitan en aguas dulces del area entre Panama y Paraguay. Integran la familia 8 generos de 140 especies. Son de tinte acanelado con manchas oscuras. Los machos son mas apuestos que las hembras, sus aletas pectorales tienen las primeras puas de color entre anaranjado y rojo. Miden hasta 18 cm. Son carnivoros. Pubescen a un ano y medio. Estimula el desove el agua destilada con una temperatura de 5 a 10° C menos de la del acuario. El macho habilita un nido de suerte de “espuma” en el que la hembra deposita hasta 1 000 huevos. El periodo embrionario es de 5 días. El alimento inicial para la cria: rotíferos, etc. Condiciones vitales: DH— hasta 15°: pH = 6,8—8,0; T – 18—28° C; aireacion, filtracion y renovacion del agua.
2. Se presenta en aguas dulces del Peru y Brasil. Color crema bronceado con motas oscuras. Las hembras son mas corpulentas y de matices mas tenues. Los peces no pasan de 8 a 10 cm de largo. Condiciones vitales son analogas a estas de los *Hoplosternum*.



12. АЛЮМИНИЕВЫЙ СОМ. *Gephyroglanis longipinnis*
 ПЛОСКОГОЛОВЫЙ СИРЕНЕВЫЙ СОМ.
Parauchenoglanis macrostoma
 Сем. *Bagridae* (Косатковые сомы)

1. Населяет р. Конго. Семейство насчитывает 15 родов и более 60 видов. Окраска серебристо-серая. Самцы крупнее, темнее, голова у них шире. Размер 14—25 см. Животная вид. Созревает в 2,5 года. Нерест парный, в укрытии. Продуктивность до 700 светлых икринок (d~3 мм). Инкубационный период 3 дня. Стартовый корм: мелкий планктон. Условия содержания: ДН до 15°, рН 6,5—7,8, Т 22—30°С, аэрация, фильтрация, подмена воды. Ночные рыбы.
2. Населяет водоемы Габона. Окраска бежево-розовая с темными точками. Самки крупнее, полнее. Размер до 24 см. Содержание и размножение как у *G. longipinnis*. Близкий вид: *P. guttatus*.

1. Inhabits the Congo River Basin. The family contains 15 genera and over 60 species. The coloration is silvery-grey. Males are bigger and darker, and their heads are wider. Length, 14 to 25 cm. Predatory fish. Sexually mature at 2.5 years. Spawning in pairs in a shelter. Fecundity up to 700 light eggs (d~3 mm). Incubation period 3 days. Feeding commences with small plankton. Care: DH up to 15°, pH 6.5-7.8, T 22-30° C, aeration, filtration, replacement of water. Crepuscular species.
2. Inhabits waters of Gabon. The coloration is fawn-pink with dark blotches. Females are bigger and bulkier. Length, up to 24 cm. Care and breeding as for *G. longipinnis*. Close species is *P. guttatus*.

1. Es habitante del rio Congo. La familia abarca 15 generos de mas de 60 especies. Los peces de la especie dada son de color gris plateados. Los machos superan en tamaño al sexo opuesto y tienen la cabeza mas ancha. Miden de 14 a 25 cm. Son carnivoros. Pubescen a unos dos años y medio. Proceden a la muga por parejas. Las hembras depositan la freza de hasta 700 huevos claros, de unos 3 mm de diametro, en cobijos. El periodo embrionario dura 3 dias. El alimento inicial para la cria: plancton menudo. Condiciones vitales: DH — hasta 15°; pH = 6,5—7,8; T = 22—30° C; aireacion, filtracion y renovacion del agua. Son peces de actividad nocturna.
2. La especie es pobladora de las aguas dulces del Gabon. Los peces son de color entre crema y rosa, con pintas oscuras. Las hembras son mas corpulentas que los machos. Ambos sexos no pasan de 24 cm de largo. Las condiciones vitales y para la procreacion de los peces son las mismas que de *G. longipinnis*. Especie allegada: *P. guttatus*.



13. ГАМБИЙСКИЙ СИНОДОНТИС. *Synodontis gambiensis*
СИЗЫЙ СИНОДОНТИС. *S. notatus*
СИНОДОНТИС АЛЬБЕРТА. *S. alberti*
ЛЕОПАРДОВЫЙ СИНОДОНТИС. *S. multipunctatus*
Сем. *Mochocidae* (Бахромчатоусые сомы)

Населяют р. Конго, Нигер, Нил, оз. Танганьика и т. д. Семейство насчитывает 10 родов и 150 видов. Окраска различна. Самцы мельче, стройнее, с более развитыми плавниками. Размер 10—25 см, максимальный: *S. longirostris* и *S. lacustricolus* — 60—65 см. Корм: животный (80%) и растительный (20%). Созревают в 2—3 года. Нерест парный, сезонный. Продуктивность 150—3000 икринок (d — 3 мм). Условия содержания и размножения общие для рода. Подвержены грибковым заболеваниям. Лечение: соль (2—5 г/л) и метиленовая синь (50 мг/л), в течение 14 дней. Ночные рыбы.

Inhabit the Congo, Niger and Nile rivers, Lake Tanganyika, etc. The family contains 10 genera and 150 species. The coloration varies. Males are smaller and slenderer, with more developed fins. Length, 10 to 25 cm, maximum: 60-65 cm (*S. longirostris* and *S. lacustricolus*). Food: 80% live and 20% vegetable. Sexually mature at 2 to 3 years. Spawning in pairs, seasonal. Fecundity up to 150-3,000 eggs (d~3 mm). Care and breeding as for all species of the family. The fishes are subject to fungal infections. Treatment: salt (2-5 g/l) and Methylene Blue (50 mg/l) for 14 days. Crepuscular species.

Las especies pueblan los rios Congo, Niger, Nilo, el lago Tanganica y otros. La familia es constituida por 10 generos de 150 especies. Los peces referidos varian en colores. Los machos son menores de tamaño, pero mas garbosos y de aletas mas desarrolladas que las hembras. El tamaño comun es de 10 a 25 cm, siendo el maximo de 60 a 65 cm: *S. longirostris* y *S. lacustricolus*. El alimento es animal (80%) y vegetal (20%). Pubescen en unos dos o tres años. La muga es estacional, en parejas. Las hembras echan de 150 a 3 000 huevos cada una (d?3 mm). Las condiciones vitales y de procreacion son comunes para todo el genero. Son propensos a males micoticos. La cura consiste en aditamento al agua del acuario de NCI (2 a 5 g/l) y el azul de metileno (50 mg/l) a lo largo de 14 dias. Las especies son de actividad nocturna.



14. ПЯТНИСТЫЙ СОМ-КОШКА. *Ictalurus punctatus*
Сем. *Ictaluridae* (Кошачьи сомы)

Населяет водоемы юго-запада США. Семейство насчитывает 5 родов и 41 вид. Окраска сизая с темными точками и альбиносная. Самцы ярче, стройнее самок. Размер 25—90 см. Плотоядный вид. Созревает в 2,5 года. Нерест парный, в укрытии. Продуктивность свыше 3000 оранжевых икринок. Самец охраняет икру. Инкубационный период 5—7 дней, еще через 3—4 дня молодь начинают кормить. Условия содержания: ДН до 20°, рН 6,8—8,0, Т 16—30°С, аэрация, фильтрация, подмена воды. В аквариуме живет до 12 лет. На западе СССР прижился карликовый кошачий сом *I. nebulosus*. Окраска коричнево-черная и альбиносная. Живот серо-белый. Размер 18—45 см.

Inhabits the waters of the south-west of the USA. The family contains 5 genera and 41 species. The coloration is dove with dark blotches, albino variety is also known. Males are slenderer and brighter than females. Length, 25 to 90 cm. Predatory fish. Sexually mature at 2.5 years. Spawning in pairs in a shelter. Fecundity over 3,000 orange eggs. The male protects the clutch. Incubation period 5 to 7 days; after 3-4 days the young start feeding. Care: DH up to 20°, pH 6.8-8.0; T 16-30°C, aeration, filtration, replacement of water. Life span in the aquarium up to 12 years. In the western area of the USSR the Dwarf Spotted Cat (*I. nebulosus*) became acclimatized. The coloration is brown-black, albino form is also known. The belly is grey-white. Length, 18 to 45 cm.

Oriundos de la parte suroeste de los EE.UU. La familia incluye 5 generos que abarcan, a su vez, 41 especies. El tinte de los peces es entre lila y gris con pintas oscuras, de no tratarse de la forma albina. Los machos son mas vistosos y esbeltos que las hembras. Los peces miden de 25 a 90 cm. Son carnivoros. Pubescen a unos dos anos y medio. Proceden a la muga en parejas. La hembra busca algun cobijo para la freza que consta de mas de 3.000 huevos anaranjados y es protegida por el macho. El periodo embrionario es de 5 a 7 dias. A unos 3 o 4 dias de "brotada", se procede a alimentar la cria. Condiciones vitales: DH — hasta 20°; pH = 6,8—8,0; T—16—30° C; aireacion, filtracion y renovacion del agua. Viven en acuario hasta 12 anos. En la parte occidental de la URSS se adapto la especie "enana" *I. nebulosus*. Los peces son de color marron tirando a negro, con el vientre grisaceo. Tambien los hay albinos. Miden entre 18 y 45 cm.



15. ЭЛЕГАНТНЫЙ СОМИК. *Corydoras elegans*
 ЗОЛОТИСТЫЙ СОМИК. *C. aeneus*
 ЧЕРНОШТРИХОВЫЙ СОМИК. *C. melanistius*
 СОМИК БОНДА. *C. bondi*
 Сем. *Callichthyidae* (Панцирные сомы)

Населяют водоемы Гайаны, Венесуэлы, Бразилии и т. д. Окраска различна. Самки полнее, бледнее. Обычный размер 5—7 см. Корм: хирономиды, олигохеты и т. д. Созревают в 8—15 месяцев. Нерест стайный. Продуктивность: минимальная (*C. hastatus*) — 30—50 шт., максимальная (*C. eques*) — 800 шт. Оплодотворение икры происходит у самки в «совочке», образованном брюшными плавниками. Лишь после этого икра приклеивается к субстрату. Инкубационный период 5—8 дней. Стартовый корм: мельчайший планктон. Условия содержания общие для рода. В аквариуме живут до 15 лет.

Inhabit the waters of Guyana, Venezuela and Brazil. The coloration varies. Females are bulkier and paler. Length, usually 5 to 7 cm. Live food: midge-larvae, pot-worms, etc. Sexually mature at 8 to 15 months. Spawning in flocks. Fecundity up to 30-50 eggs minimum (*C. hastatus*), maximum: 800 eggs (*C. eques*). The roe is fertilized in a pouch formed by the ventral fins. Only after fertilization do the eggs sink to the substratum. Incubation period 5 to 8 days. Feeding commences with smallest plankton. Care as for all species of the genus. Life span in the aquarium up to 15 years.

Son pobladores de las aguas dulces de Cayana, Venezuela, Brasil, etc. Los peces son de tinte variado. Las hembras son mas carnosas y de colores mas tenues. Tamano comun: de 5 a 7 cm de largo. Alimento: larvas del mosquito (*Chironomidae*) color sangre y blancas (oligoquetos), etc. Pubescen entre 8 y 15 meses. La muga se opera de manera gregal. Las hembras echan, como minimo, de 30 a 50 huevos (*C. hastatus*), y como maximo, unos 800 huevos (*C. eques*). La fecundacion de la freza se produce entre las aletas ventrales que la hembra pone en forma de cogedor. Despues de fecundada, la freza se pega a algun substrato. El periodo embrionario es de 5 a 8 dias. Alimento inicial: plancton minusculo. Las condiciones vitales son comunes para el genero. Los peces viven en acuario hasta 15 anos.



16. НОСАТАЯ ЛОРИКАРИЯ. *Farlowella acus*
Сем. *Loricariidae* (Кольчужные сомы)

Населяет р. Амазонку и Ла-Плату. Окраска желто-коричневая с темными точками. Самцы стройнее, на «носу» щеточки. Самки полнее, бледнее окрашены. Размер до 25 см. Излюбленная пища — растительные обрастания, детрит, пылеобразные комбикорма и т. п. Созревает в 1,5 года. Нерест парный, сезонный (апрель — июнь). Икру (50—200 шт.) откладывает на стекло, растительность и т. п. Самец охраняет кладку, но не активно. Инкубационный период — 5—10 суток. Стартовый корм: коловратка, растертый желток и т. п. Условия содержания: DH 2—12°, pH 6,5—7,5, T 20—26°C, аэрация, фильтрация, подмена воды. Желательна проточность воды и затемнение участков аквариума. В аквариуме живет 3—5 лет.

Inhabits the Amazon and La Plata rivers. The coloration is yellow-brown with dark blotches. Males are slenderer and possess bristles on the “nose”. Females are bulkier and paler. Length, up to 25 cm. Most preferred food: algal scraps, detritus, dried food, etc. Sexually mature at 1.5 years. Spawning in pairs, seasonal (April-June). The eggs (50-200) are laid at the aquarium sides, plants, etc. The male protects the clutch, but not so actively. Incubation period 5 to 10 days. Feeding commences with rotifers, ground egg yolk. Care: DH 2-12°, pH 6.5-7.5; T 20-26° C, aeration, filtration, replacement of water. Best kept in a partly darkened tank with artificial current. Life span in the aquarium 3 to 5 years.

Se presentan estos peces en el rio Amazonas y el de la Plata. Son de color entre amarillo y marron, con pintas oscuras. Los machos son mas garbosos que las hembras y tienen en el “hocico” suerte de cepillos. Las hembras son mas carnosas y algo opacas en comparacion con los machos. No pasan de 25 cm de largo. El pasto dilecto de estos peces lo constituyen la flora minuscula del substrato, detrito, alimentos pulverizados, etc. Pubescen a un ano y medio. Proceden a la muga, que es estacional (abril-jumo), en parejas. La hembra pone los huevos (de 50 a 200) en las paredes de cristal, plantas, etc. El macho, a cuyo cargo corre la proteccion de la freza, no se empena mucho. El periodo embrionario media entre 5 y 10 dias. Alimento inicial: rotiferos, la yema pulverizada del huevo de gallina, etc. Condiciones vitales: DH = 2—12°; pH=6,5—7,5; T-20—26°C; aireacion, filtracion y renovacion del agua. Es deseable que el agua del acuario sea circulante y que haya en el lugares ensombrecidos. Los peces viven on acuario de 3 a 5 anos.



17. ПОЛОСАТЫЙ ПЛАТИДОРАС. *Platydoras costatus*
КОЛЮЧИЙ АМБЛИДОРАС ХЭНКОКА. *Amblydoras hancocki*
Сем. *Doradidae* (Бокочешуйниковые сомы)

1. Населяет водоемы Южной Америки. Окраска желтая с кофейными полосами (к старости темнеют). Самка полнее, бледнее самца. Размер 10—22 см. Животной вид. Размножение не изучено. Условия содержания: ДН 2—15°, рН 6,5—7,5, Т 20—28°С, аэрация, фильтрация, подмена воды. Близкий вид: *Orinocodoras eigenmanni*.

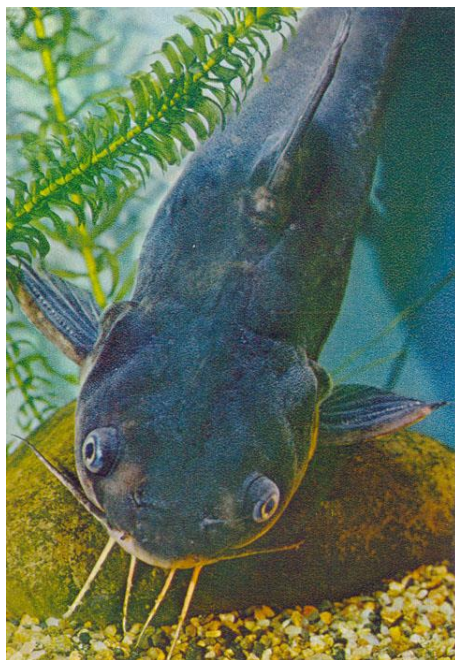
2. Населяет р. Амазонку. Окраска бежево-серая с фиолетовым отливом и темными пятнами. Самец стройнее, грудные плавники у него большие, живот пятнистый. Самка полнее, живот грязно-белый. Размер 8—15 см. Созревают в 2 года. Икру откладывают у поверхности воды в гнездо из растений. Охраняют её самцы. Условия содержания и кормления общие для семейства. Ночные рыбы.

1. Inhabits the waters of South America. The coloration is yellow, with coffee-coloured stripes that darken with age. Females bulkier and paler than males. Length, 10 to 22 cm. Predatory fish. Breeding not known. Care: DH 2-15°, pH 6.5-7.5; T 20-28° C, aeration, filtration, replacement of water. Close species is *Orinocodoras eigenmanni*.

2. Inhabits the Amazon River, The coloration is fawn-grey, shot with violet and dark blotches. Males are slenderer, pectoral fins are well developed, the belly is spotted. Females are bulkier, the belly is dirty-white. Length, 8 to 15 cm. Sexually mature at 2 years. The eggs are laid in a nest from floating plants near the water surface and protected by the males. Care and feeding as for all species of the family. Crepuscular species.

1. Es habitante de aguas dulces de America del Sur. Los peces son amarillos con rayas de color cafe que se oscurecen con la edad. Las hembras aparecen mas corpulentas y mas destenidas en comparacion con los machos. La especie mide de 10 a 22 cm. Es carnivora. Su procreacion no es estudiada. Condiciones vitales: DH= 2—15°; pH= 6,5—7,5; T= 20—28° C; aireacion, filtracion y renovacion del agua. Especie allegada: *Orinocodoras eigenmanni*.

2. Se presenta en el Amazonas. Los peces son de color crema grisaceos con rebrillo violeta y manchas pardas. El macho es mas apuesto, con aletas pectorales mas desarrolladas y el vientre en pintas. A diferencia de el, la hembra es mas carnosa, con el vientre blanco grisaceo. Ambos sexos suelen tener entre 8 y 15 cm de largo. Pubescen a unos dos anos. La hembra deja la freza en un nido hecho de algunas plantas acuaticas casi a nor de agua y custodiado por el macho. Condiciones vitales y alimentacion, comunes para ?a familia. Son peces de actividad nocturna.



18. КОСАТКА-СКРИПУН. *Pseudobagrus fulvidraco*
 КОСАТКА БРАЖНИКОВА. *Leiocassis braschnikowi*
 Сем. *Bagridae* (Косатковые сомы)

1. Населяет р. Амур. Окраска черная или кофейная со светлыми полосами. Самец с широкой головой, более развитыми плавниками, крупнее и стройнее самки. Размер до 35 см. Корм животный. Созревает в 3 года. Нерест парный, в укрытии. Продуктивность до 2000 икринок (d~2,5 мм). Самец охраняет потомство. Инкубационный период 3 дня. Стартовый корм: мелкий планктон. Условия содержания: DH 2—18°, pH 6,5—8,0, T 10—25°C и т. д.

2. Населяет р. Амур. Окраска коричневая со светлыми разводами (фото сверху справа). Голова уже, чем у *Ps. fulvidraco*, усы короче, а хвостовой стебель длиннее. Самка полнее. Размер 10—22 см. Нерест парный, в зарослях водных растений. Продуктивность до 700 икринок (d — 2,3 мм). Инкубационный период 3 дня. Ночные рыбы.

1. Inhabits the Amur River. The coloration is black or coffee-coloured with light stripes. Males have wide heads and their fins are more developed. They are bigger and slenderer than females. Length, up to 35 cm. Live food. Sexually mature at 3 years. Spawning in pairs in a shelter. Fecundity up to 2,000 eggs (d~2.5 mm). The male protects the young. Incubation period 3 days. Feeding commences with small plankton. Care: DH 2-18°, pH 6.5-8.0; T 10-25° C, etc.

2. Inhabits the Amur River. The coloration is brown with light patterns, (photo above right). The head is more narrow than in *Ps. fulvidraco*, barbels shorter, caudal stalk longer. Females are bulkier. Length, 10 to 22 cm. Spawning in pairs, in clumps of aquatic plants. Fecundity up to 700 eggs (d~2.3 mm). Incubation period 3 days. Crepuscular species.

1. Habita en el rio Amur. Los peces son de color negro o cafe, con unas franjas claras. Los machos, de cabeza ancha y aletas mas desarrolladas, son mas grandes y esbeltos que las hembras. Llegan a 35 cm de largo. Carnivoros. Pubescen a unos tres anos. Forman parejas para la epoca del desove. La hembra abandona hasta 2 000 huevos de unos 2,5 mm de diametro, en algun cobijo. El periodo embrionario es de 3 dias. Alimento inicial: plancton menudo. Condiciones vitales: DH = 2—18°; pH = 6,5—8,0; T=10—25°C, etc.

2. Tambien es habitante del Amur. Los peces de esta especie son marrones con cierto dibujo rameado mas claro (la foto de arriba, a la derecha). Tienen la cabeza mas estrecha que los *Ps. fulvidraco*, las barbillas, mas cortas y la cola, mas larga. Las hembras son mas corpulentas que los machos. Los peces miden entre 10 y 22 cm. La hembra echa hasta 700 huevos de unos 2.3 mm de diametro. El periodo embrionario es de 3 dias.

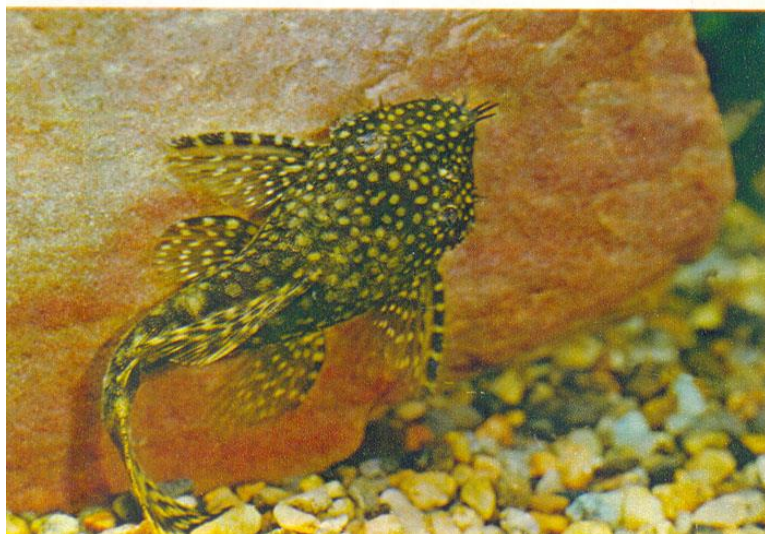


19. ПЕСТРЫЙ СТЕКЛЯННЫЙ СОМ. *Kryptopterus macrocephalus*
 СТЕКЛЯННЫЙ СОМ. *Kryptopterus bicirrhus*
 Сем. *Siluridae* (Сомовые)

Населяют водоемы Таиланда, Индии, Больших Зондских островов. Семейство насчитывает 8 родов и более 30 видов. Окраска самцов и самок одинакова. Самцы мельче. Самки полнее. Размер 10—11 см. Корм: дафния, коретра и т. п. Созревают в 1,5—2 года. Нерест сезонный, стайный, но может быть и парный в толще воды. Продуктивность 100—200 икринок. Инкубационный период 5—7 суток. Личинка донная. Стартовый корм: коловратка, науплии циклопа, микрокорм. Условия содержания: ДН до 12°, рН 6,8—7,5, Т 24—28°С, аэрация, фильтрация, подмена воды. Поражения покровов у рыб лечат эрициклином (70—150 мг/л) в течение 7—14 дней.

Inhabit the waters of Thailand, India, Greater Sunda Islands. The family contains 8 genera and over 30 species. Males and females have the same coloration. Males are smaller. Females are bulkier. Length, 10 to 11 cm. Live food: *Daphnia*, *Corethra*, etc. Sexually mature at 1.5 to 2 years. Spawning seasonal in flocks, but can be in pairs, in deep water, too. Fecundity up to 100-200 eggs. Incubation period 5 to 7 days. The larvae are bottom-dwelling. Feeding commences with rotifers, *Cyclops nauplii*, "Micromin". Care: DH up to 12, pH (6,8-7,5; T 24-28° C, aeration, filtration, replacement of water, Fungal infections of the integument are treated with eryciclinum (70-150 mg/l) for 7 to 14 days.

Son pobladores de las aguas dulces de Tailandia, India y las Grandes islas de la Sonda. La familia consta de 8 generos y mas de 30 especies. El tinte de los machos y las hembras es identico. Los machos son menores de tamaño que las hembras. Las hembras son mas carnosas. Los peces miden de 10 a 11 cm. Alimento: dafnia, larvas de mosquito vidriosas (*Corethra*), etc. Pubescen a un año y medio o dos. El desove es estacional y gregal, pero tambien puede efectuarse en pareja en el espesor del agua. La hembra echa de 100 a 200 huevos cuyo periodo embrionario es de 5 a 7 dias. La cria es litofila. Alimento inicial: rotiferos, nauplios de ciclopes, microalimento. Condiciones vitales: DH— hasta 12°; pH=6,8—7,5; T —24—28°С; aireacion, filtracion y renovacion del agua. Las lesiones de la piel son tratados con ericieuna (70—150 mg/l) durante 7 a 14 dias.



20. ОБЫКНОВЕННЫЙ АНЦИСТРУС. *Ancistrus dolichopterus*
 ОТОЦИНКЛЮС АРНОЛЬДА. *Otocinclus arnoldi*
 Сем. Loricariidae (Кольчужные сомы)

1. Населяет р. Амазонку. Окраска серо-черная или бурая с точками. Самец стройнее, на голове и грудных плавниках шипики. Размер 8 — 13 см. Корм: животный (40%) и растительный (60%). Созревает в 1 год. Нерест обычно парный, сезонный. Субстрат — труба. Продуктивность до 250 икринок (d~2,5 мм). Самец охраняет и вентилирует икру. Инкубационный период 4 — 6 дней, еще через 8 — 10 дней молодь начинают кормить. Условия содержания общие для семейства (T 21 — 26°C).

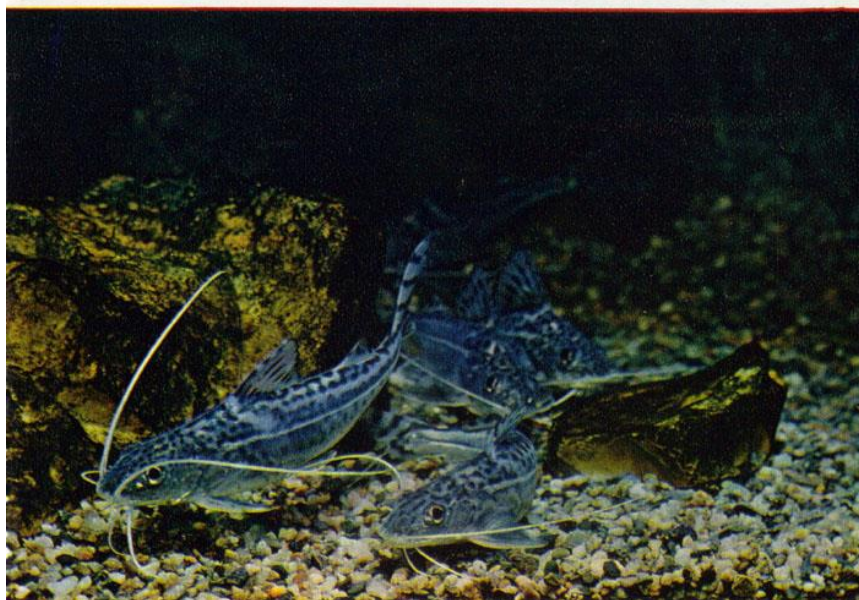
2. Населяет р. Ла-Плату. Окраска буро-желтая с темной полосой (фото сверху справа). Размер 3 — 5 см. Преднерестовые игры как у *Corydoras*. Продуктивность — 50 — 80 икринок. Инкубационный период — 2 — 3 дня, через 5 — 6 дней молодь начинают кормить. В аквариуме живет до 4 лет.

1. Inhabits the Amazon River. The coloration is grey-black or brown with blotches. Males are slenderer with bristles on the heads and pectoral fins. Length 8 to 13 cm. Food: 40% live and 60% vegetable. Sexually mature at 1 year. Spawning usually in pairs, seasonal. Substratum — ceramic tube. Fecundity up to 250 eggs (d~2.5 mm). The male protects and agitates the clutch. Incubation period 4 to 6 days; after 8-10 days the young start feeding. Care as for all species of the family (T 21-26° C).

2. Inhabits the La Plata River. The coloration is brown-yellow with a dark stripe (photo above right). Length, 3 to 5 cm. Courtship as in *Corydoras*. Fecundity up to 50-80 eggs. Incubation period 2 to 3 days; after 5-6 days the young start feeding. Life span in aquarium up to 4 years.

1. Habita en el Amazonas. Los peces de la especie son entre grises y negros o pardos con pintas. El macho, que es mas garboso que la hembra, tiene en la cabeza y las aletas pectorales suerte de espolones. El largo de los peces es de 8 a 13 cm. Alimento; animal (40%) y vegetal (60%). Pubescen a un ano. El desove, que es estacional, lo celebran en parejas. Para el desove, la hembra necesita de algun substrato en forma de tubo en que deposita hasta 250 huevos de unos 2,5 mm de diametro. El macho se encarga de proteger y “ventilar” la freza, cuyo periodo embrionario se culmina en 4 o 6 dias. Al pasar unos 8 a 10 dias mas, se procede a alimentar la cria. Las condiciones vitales son las mismas de la familia (T = 21 — 26°C).

2. La especie es pobladora del Rio de la Plata. Los peces son de tinte amarillo pardusco con una franja que es mas oscura (la foto de arriba, a la derecha). Son de 3 a 5 cm. Los juegos matrimoniales que preceden a la muga son analogos a estos de los *Corydoras*. La hembra echa de 50 a 80 huevos. El periodo embrionario culmina en 2 o 3 dias, y salida la cria, en 5 o 6 dias hay que empezar a alimentarla. Los peces viven en acuario unos 4 anos.



21. ЗЕБРОВЫЙ МИКРОГЛАНИС. *Microglanis poecilus*
 ЛЕОПАРДОВЫЙ ПИМЕЛОДУС. *Pimelodus pictus*
 Сем. *Pimelodidae* (Плоскоголовые сомы)

1. Населяет водоемы Бразилии, Венесуэлы, Гайаны. Окраска песочно-желтая с кофейными полосами. Самка шире, полнее самца. Размер 5—7 см. Животная вид. Созревает в 1,5 года. Нерест парный, в укрытии. Продуктивность до 250 серо-зеленых икринок (d~1 мм). Самец охраняет кладку. Инкубационный период сутки, еще через 6 дней молодь начинают кормить. Условия содержания: DH 6—15°, pH 6,5—7,5, T 22—28°C и т. д. Близкие виды: *M. iheringi* и *M. parahybae*. Ночные рыбы.
2. Населяет водоемы Колумбии. Окраска бело-голубая с черными пятнами. Самец ярче, стройнее самки. Размер 10—15 см. Близкие виды: *P. albofasciatus* и *P. blochii*. Условия содержания и размножения общие для семейства.

1. Inhabits the waters of Brazil, Venezuela and Guyana. The coloration is sandy-yellow with coffee-coloured stripes. Females are wider and bulkier than males. Length, 5 to 7 cm. Predatory fish. Sexually mature at 1.5 years. Spawning in pairs in a shelter. Fecundity up to 250 grey-green eggs (d~1 mm). The male protects the clutch. Incubation period twenty four hours; 6 days later the young start feeding. Care: DH 6-15°, pH 6.5-7.5; T 22-28° C, etc. Close species are *M. iheringi* and *M. parahybae*. Crepuscular species.
2. Inhabits the waters of Columbia. The coloration is white-blue with black blotches. Males are brighter and slenderer than females. Length, 10 to 15 cm. Close species are *P. albofasciatus* and *P. blochii*. Care and breeding as for all species of the family.

1. La especie habita en las aguas dulces del Brasil, Venezuela, Cayana. Los peces son amarillentos con rayas color cafe. Las hembras son mas anchas en el tronco y mas carnosas que los machos. Entre ambos sexos no exceden de 5 a 7 cm. Son carnivoros. Pubescen en un ano y medio. Celebran la muga en parejas al procurarse algun refugio. La hembra deposita ahi hasta 250 huevos de color gris verdosos y de 1 mm de diametro, y el macho custodia la freza. El periodo embrionario no dura mas de 24 horas. Al septimo dia de vida de los alevines hay que empezar a darles de comer. Condiciones vitales: DH = 6—15°; pH = 6,5—7,5; T = 22—28°C, etc. Son peces de actividad nocturna. Especies allegadas: *M. iheringi* y *M. parahybae*.
2. La especie es oriunda de las aguas interiores de Colombia. Los peces son de tinte blanco azulado con motas negras. Los machos son de mas garbo y mas vistosos que las hembras. Miden de 10 a 15 cm. Las condiciones vitales y de procreacion son las mismas de toda la familia. Especies allegadas *P. albofasciatus* y *P. blochii*.



22. ОБЫКНОВЕННАЯ ЛОРИКАРИЯ. *Dasylicaria filamentosa*
Сем. *Loricariidae* (Кольчужные сомы)

Населяет р. Магдалену. Окраска песочно-желтая, коричнево-розовая, сизая с кофейными точками, черная. Самец стройнее самки, на грудных плавниках шипики. Самка полнее. Размер 10—25 см. Корм: планктон, бентос, перифитон, детрит. Созревает в 8—12 месяцев. Нерест обычно парный, сезонный. Субстрат—трубка, лист растения. Продуктивность 100—500 желтоватых икринок (d~2 мм). Самец охраняет и вентилирует икру. Инкубационный период 6—10 дней. Стартовый корм: коловратка и др. Условия содержания; ДН до 15°, рН 6,5—7,5, Т 24—30°С, аэрация, фильтрация, подмена воды. Близкий вид — стройная ринелорикария — *Rhineloricaria lanceolata* — 13 см (фото сверху).

Inhabits the Magdalena River. The coloration is sandy-yellow, brown-pink, dove-grey with coffee-coloured blotches, or black. Males are slenderer than females, pectoral fins with bristles. Females are bulkier. Length, 10 to 25 cm. Food: plankton, benthos, periphyton and detritus. Sexually mature at 8 to 12 months. Spawning usually in pairs, seasonal. Substratum — ceramic tube, leaves. Fecundity up to 100-500 yellowish eggs (d~2 mm). The male protects and agitates the clutch. Incubation period 6 to 10 days. Feeding commences with rotifers, etc. Care: DH up to 15°, pH 6.5-7.5; T 24-30° C. aeration, filtration, replacement of water. Close species is *Rhineloricaria lanceolata*, length, 13 cm (photo above).

Es habitante del rio Magdalena. El tinte de los peces varia entre amarillo, marron y rosa, gris y lila con pintas de color cafe, negro. Los machos son mas apuestos y tienen espolones en las aletas pectorales. Empero, las hembras son mas corpulentas. El largo comun de la especie es de 10 a 25 cm. Alimento: plancton, bentos, detrito, etc. Pubescen a unos 8 o 12 meses. El desove es estacional, celebrado en parejas. La hembra deja de 100 a 500 huevos amarillentos de unos 2 mm de diametro para cuyo efecto precisa de cierto substrato: tubo u oja de alguna planta acuatica. El macho protege y “ventila” la freza. El periodo embrionario dura de 6 a 10 dias. Alimento inicial para la cria: rotiferos, etc. Condiciones vitales: DH - hasta 15°; pH = 6,5—7,5; T = 24—30°С; aireacion, filtracion y renovacion del agua. Especie allegada: *Rhineloricaria lanceolata*.

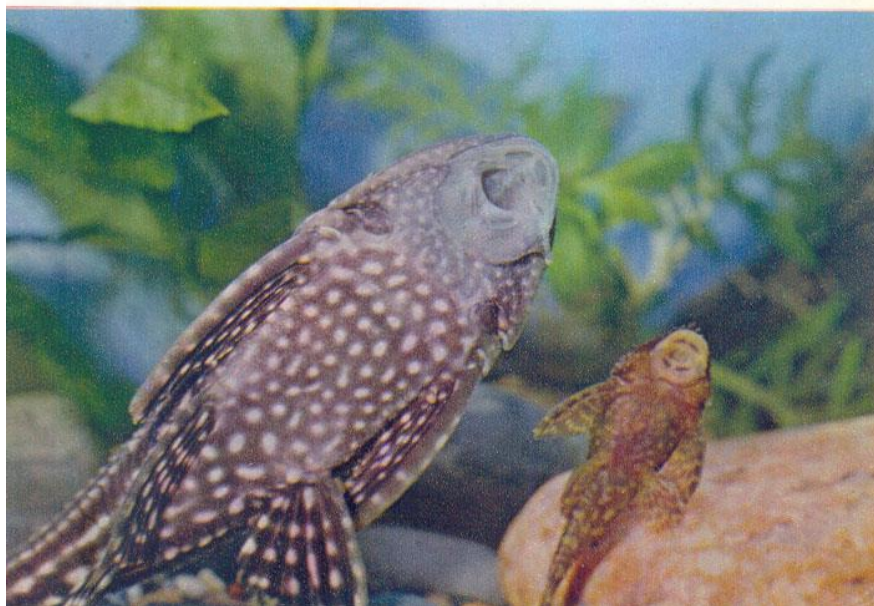


23. БУНОЦЕФАЛ КНЕРА. *Bunocephalus kneri*
Сем. *Aspredinidae* (Широкоголовые сомы)

Населяет западную часть р. Амазонки до Эквадора. Семейство насчитывает 8 родов и 49 видов. Окраска серо-черная или буро-коричневая. Самки полнее, шире самцов. Размер 10—12 см. Корм: хирономиды, олигохеты и т. п. Созревает в 1,5—2 года. Размножение не изучено. Зеленоватую икру (до 500 шт.) откладывают в неглубокую ямку. Темп роста рыб неравномерный. Условия содержания: ДН до 15°, рН 6,8—7,8, Т 20—28°С, аэрация, фильтрация, подмена воды. Рыбы легко маскируются, закапываясь в грунт. В аквариуме живут до 6 лет. Близкий вид: *B. coracoideus* вырастает до 15 см.

Inhabits western area of the Amazon River as far as Ecuador. The family contains 8 genera and 49 species. The coloration is grey-black or brown and dark-brown. Females are bulkier and wider than males. Length, 10 to 12 cm. Food: midge-larvae, pot-worms, etc. Sexually mature at 1.5 to 2 years. Breeding not known. The greenish eggs, up to 500, are laid in a rather shallow hole. The growth of the young is irregular. Care: DH up to 15°, pH 6.8-7.8; T 20-28° C: aeration, filtration, replacement of water. These fishes camouflage themselves easily, burrowing into the soil. Life span in the aquarium up to 6 years. Close species is *B. coracoideus*. Length, up to 15 cm.

Habita la parte occidental de la cuenca del Amazonas, hasta el Ecuador. La familia reúne 8 generos representados por 49 especies. Los peces de esta son de color entre gris y negro o marron parduscos. Las hembras son mas carnosas que los machos. La especie mide de 10 a 12 cm. Alimento: larvas del mosquito (*Chironomidae*) color sangre y blancas (oligoquetos), etc. Pubescen a un ano y medio o dos. El proceso reproductivo no se acaba de estudiar. La puesta que consta de unos 500 huevos se deposita en algun hoyuelo del fondo. El ritmo de crecimiento de estos peces es irregular. Condiciones vitales: DH hasta 15°; pH=6,8—7,8; T=20—28° C; aireacion, filtracion y renovacion del agua. Los peces se camuflan facilmente enterrandose en el suelo del fondo. Viven en acuario hasta 6 anos. Especie allegada: *B. coracoideus*.



24. ПАРЧОВЫЙ ПТЕРИГОПЛИХТ. *Pterygoplichthys gibbiceps*
Сем. *Loricariidae* (Кольчужные сомы)

Населяет р. Амазонку (Перу). Золотистое тело и плавники покрыты кофейными пятнами. Самец ярче, стройнее самки, на грудных плавниках шипики. Размер рыб 18—50 см. Корм: животный (40%) и растительный (60%). Созревает в 3 года. Продуктивность до 500 икринок. Самец охраняет кладку. Молодь серо-сизого цвета с серебряным отливом и темными точками. Условия содержания и размножения общие для семейства. В аквариуме живет до 10 лет. Близкий вид: боливийский птеригоплихт — *Pt. bolivianus*, окрашен в зеленовато-серый цвет с черными точками. Размер 15 см.

Inhabits the Amazon River (Peru). The golden body and fins are covered with coffee-coloured blotches. Males are brighter and slenderer than females and have pectoral fins with bristles. Length, 18 to 50 cm. Food: 40% live and 60% vegetable. Sexually mature at 3 years. Fecundity up to 500 eggs. The male protects the clutch. The young are dove-grey shot with silver and with black blotches. Care and breeding as for all species of the family. Life span in the aquarium up to 10 years. Close species is *Pt. bolivianus*. Length, 15 cm.

Es habitante del Amazonas (Peru). El cuerpo dorado y las aletas de los peces son moteados de pintas color cafe. El macho es mas apuesto y vistoso que la hembra y tiene espolones en las aletas pectorales. Los peces miden entre 18 y 50 cm. Alimento: animal (40%), y vegetal (60%). Pubescen a unos tres anos. La hembra echa hasta 500 huevos protegidos ulteriormente por el macho. Los alevines son de color entre gris y lila con un rebrillo plateado y pintas negras. Las condiciones de cultivacion y cria son comunes de la familia. Viven en acuario hasta 10 anos. Especie allegada: *Pt. bolivianus*.



1. Панаки
2. Сомики коридорасы — 1
3. Полосатый эутропиелл
4. Плекостомус
5. Бахромчатоусые сомы
6. Сиамский пангасиус
7. Клариевые сомы
8. Мраморный трахикорист
Веслоносый
сорубиум
9. Азиатские косатки
10. Сомики коридорасы — 2
11. Панцирные сомы
12. Африканские косатки
13. Синодонтисы
14. Кошачьи сомы
15. Сомики коридорасы — 3
16. Носатая лорикария
17. Бокочешуйниковые сомы
18. Амурские косатки
19. Стекланные сомы
20. Кольчужные сомы
21. Плоскоголовые сомы
22. Лорикарии
23. Буноцефал
Кнера
24. Парчовый птеригоплихт



Пестрый мир аквариума. Сомы Aquarium Fishes. Catfishes

«Пестрый мир аквариума». Выпуск 4. Сомы. Комплект из 24 цветных открыток. Ц. 78 коп.

© Издательство «Планета», Москва, 1984 г. Фото С. Кочетова. Автор текста А. Кочетов. Обложка художника Е. Илатовского. Зав. редакцией Н. Бояркина. Редактор Л. Петросова. Художественный редактор В. Орловский. Технические редакторы Н. Стерина, Т. Домашнева

24/8а-5853. Т. 500 000. З. 2554. Печать глубокая, обложка офсет. Бумага 240 г/м²

Ордена Трудового Красного Знамени Калининский полиграфический комбинат Союзполиграфпрома при Государственном комитете СССР по делам издательств, полиграфии и книжной торговли. г. Калинин,

пр. Ленина, 5

к $\frac{80205-225}{027(01)-84}$

