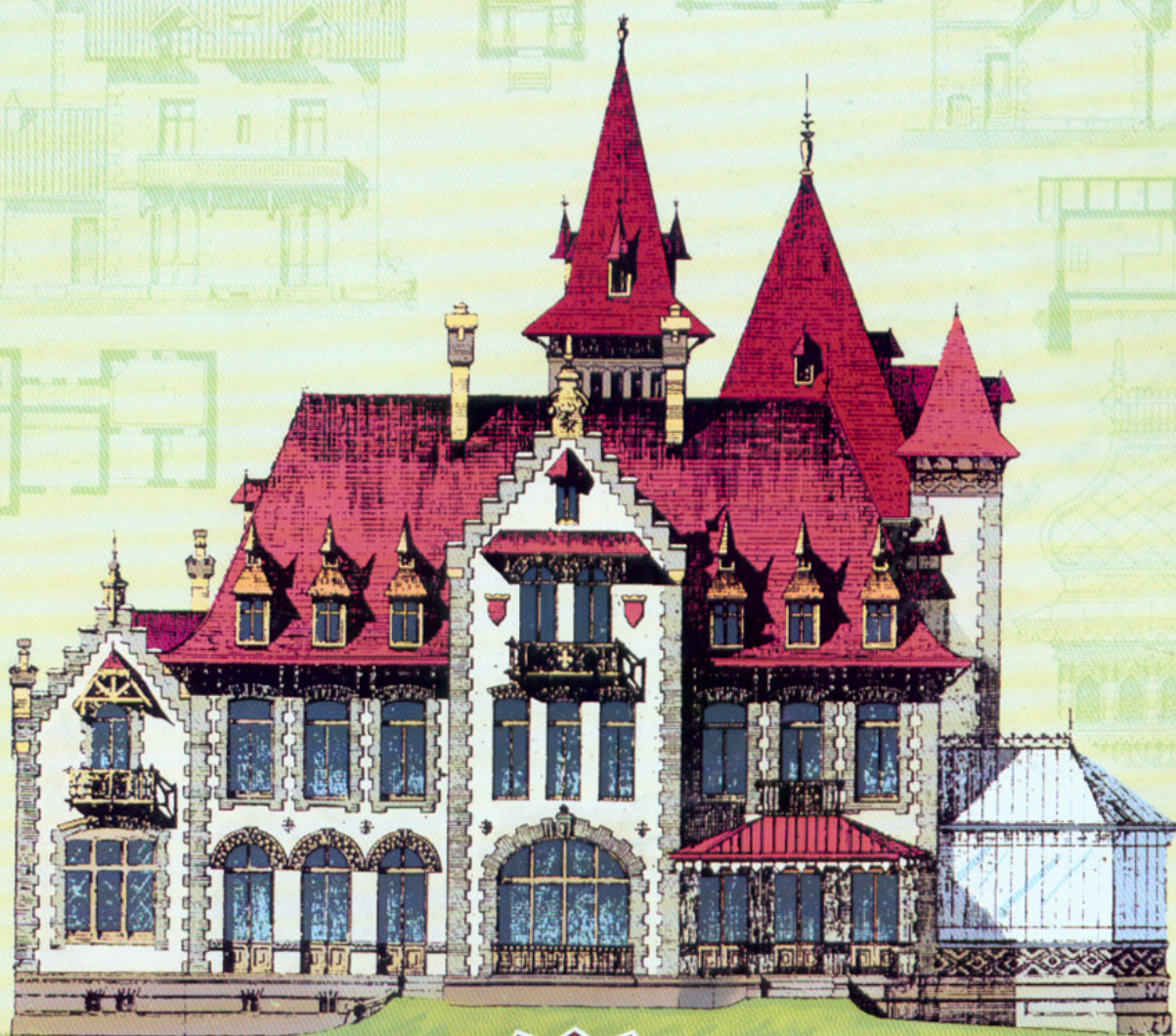


ВИЛЛЫ, ДАЧИ ЗАГОРОДНЫЕ ДОМА



Выпуск 3

Г. В. БАРАНОВСКІЙ.

АРХИТЕКТУРНАЯ
ЭНЦИКЛОПЕДІЯ
ВТОРОЙ ПОЛОВИНЫ
XIX ВѢКА

Изданіе редакціи журнала «Строитель».

С.-ПЕТЕРБУРГЪ.

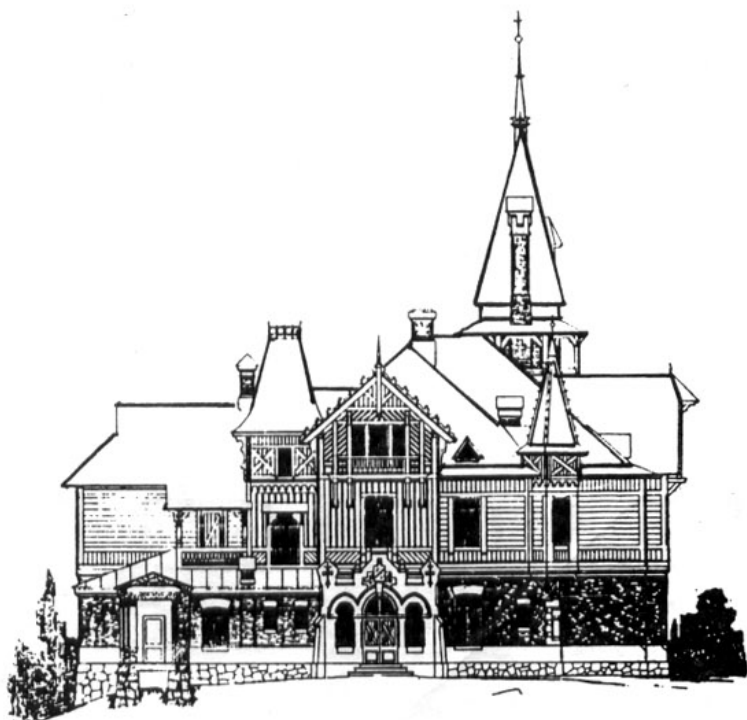
Типографія журнала «Строитель», Фонтанка, 66.
1904.

Г. В. БАРАНОВСКИЙ

АРХИТЕКТУРНАЯ ЭНЦИКЛОПЕДИЯ XIX ВЕКА

ВИЛЛЫ, ДАЧИ ЗАГОРОДНЫЕ ДОМА

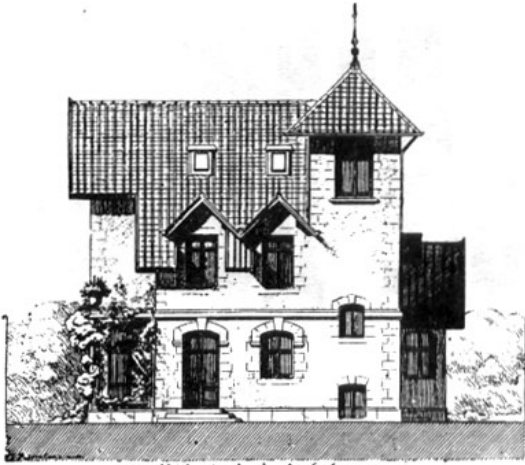
Выпуск 3



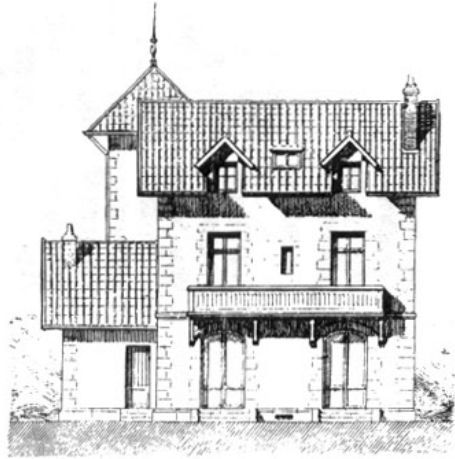
Москва Стройиздат 2000

ЗАГОРОДНЫЙ ДОМЪ ВЪ SURESNES (Seine).

Арх. PAUL HÉNEUX (Paris). (1885 г.)



АРШ. МЕТРЕС
Южный фасадъ.



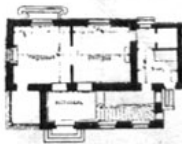
Съверный фасадъ.



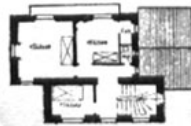
Западный фасадъ.



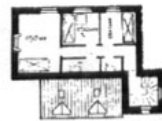
Восточный фасадъ.



Планъ 1-го этажа.



Планъ 2-го этажа



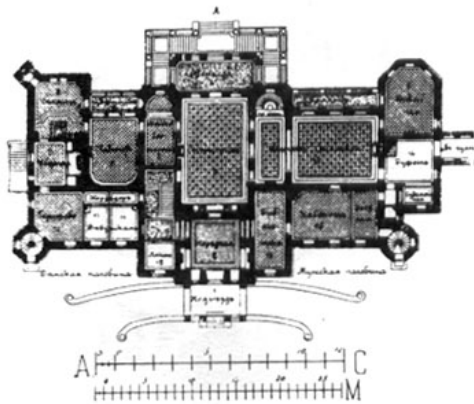
Планъ 3-го этажа.

ЗАГОРОДНЫЙ ДОМЪ Г. УСТИНОВА.

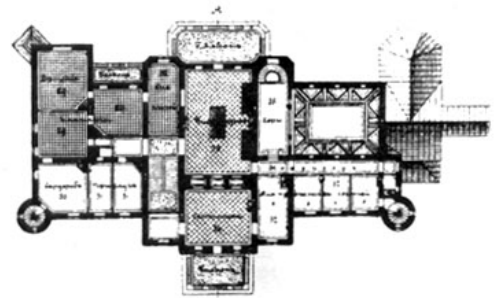
Арх. В. А. ШРЕТЕРЪ. (1884 г.)



Главный фасадъ.



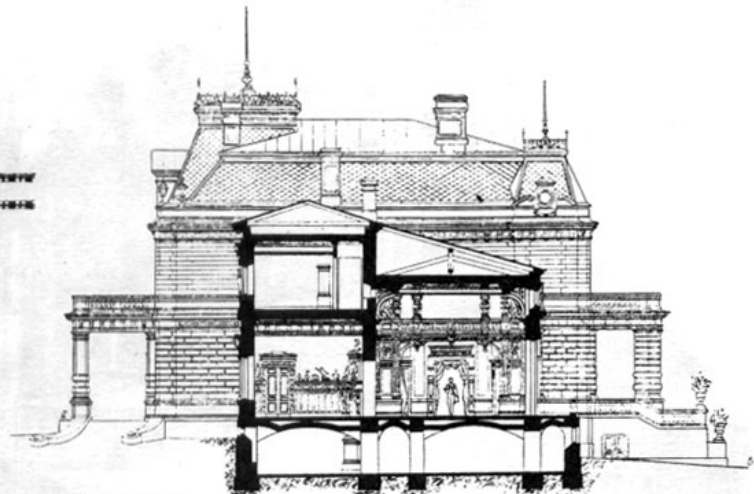
Планъ 1-го этажа.



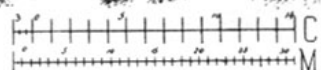
Планъ 2-го этажа.



Планъ подвала.



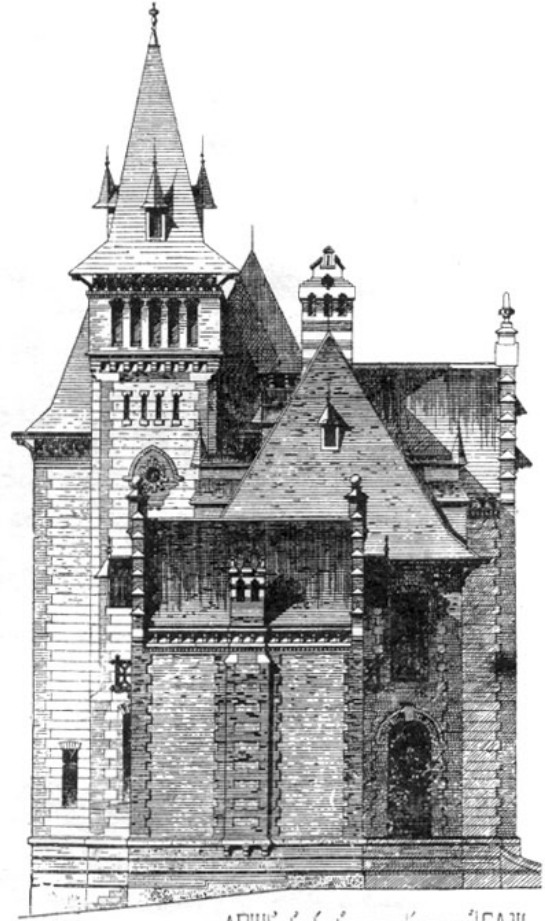
Поперечный разръзъ.



Кабинетъ.
Столовая.



Бильярдный залъ.

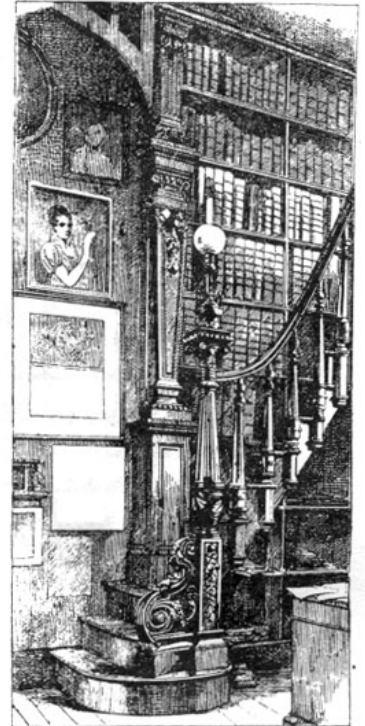


АРШ. МЕТРЕ

Боковой фасады.



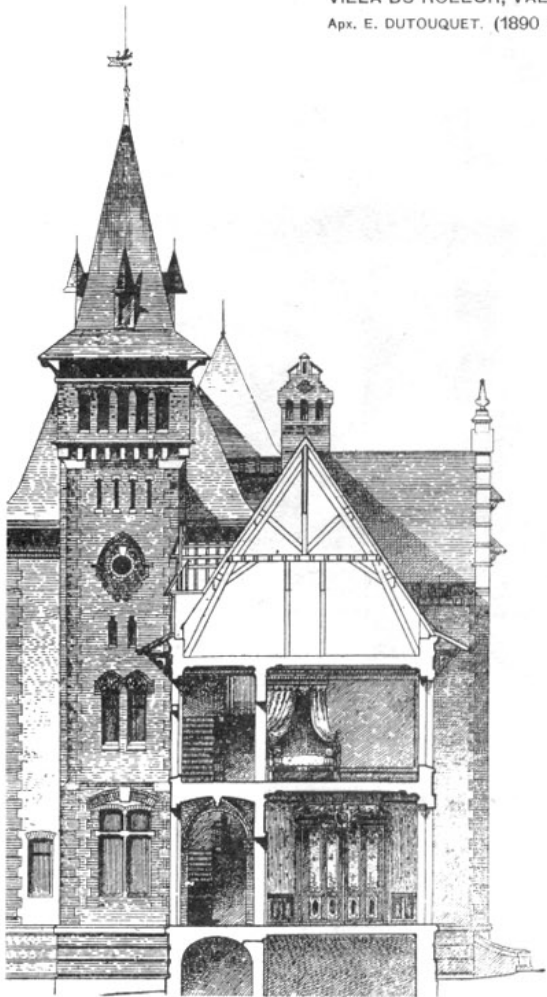
Перспективный видъ.



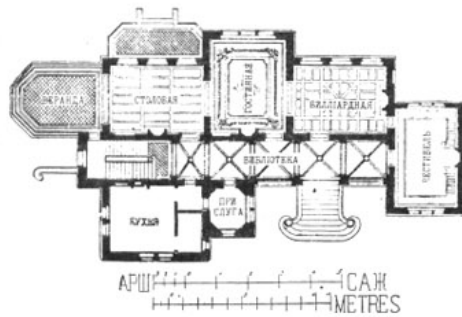
Часть лѣстницы.

VILLA DU ROLEUR, VALENCIENNES.

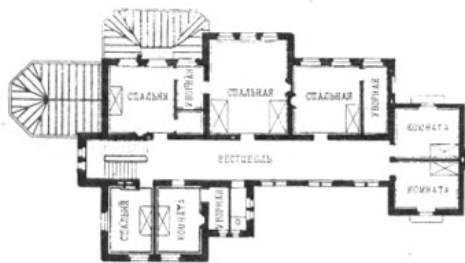
Арх. E. DUTOUQUET. (1890 - 91 г.).



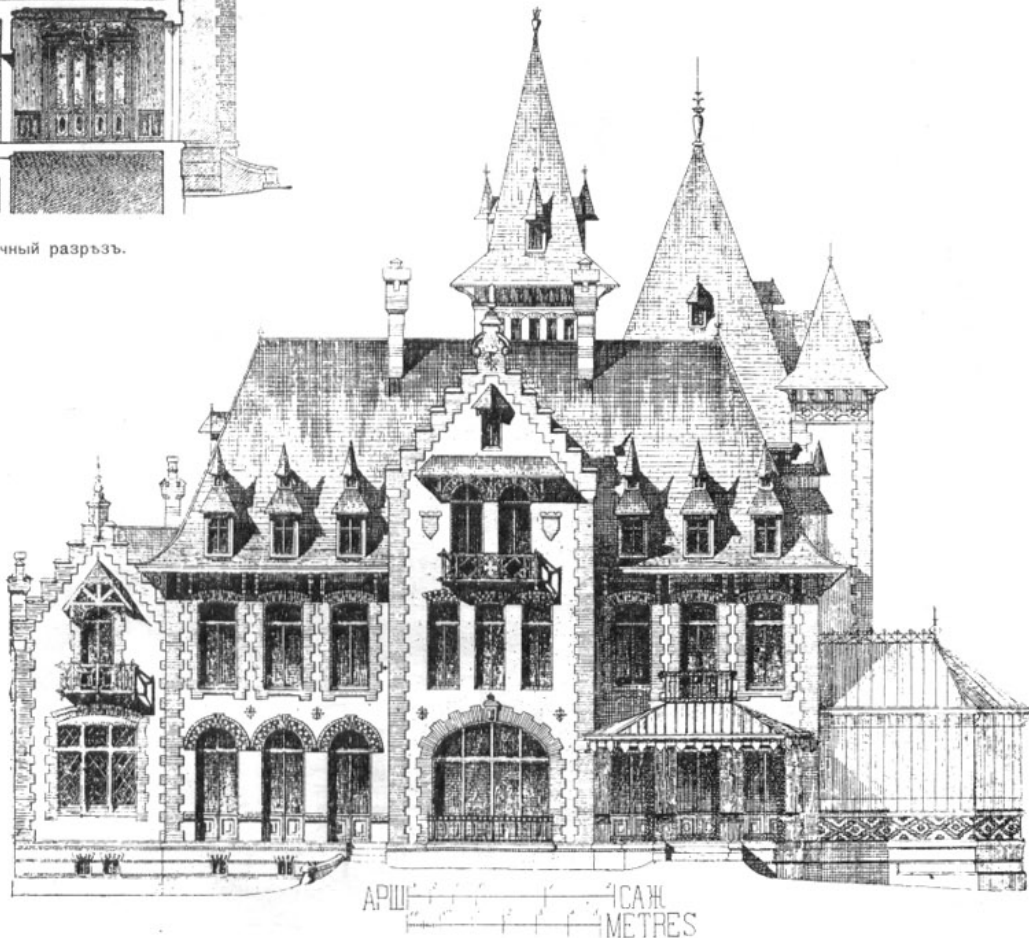
Поперечный разрезъ.



Планъ 1-го этажа.



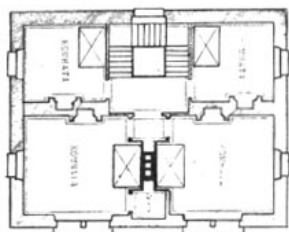
Планъ 2-го этажа.



Задній фасадъ.

ВИЛЛА въ RENNES (Ille et Vilaine)

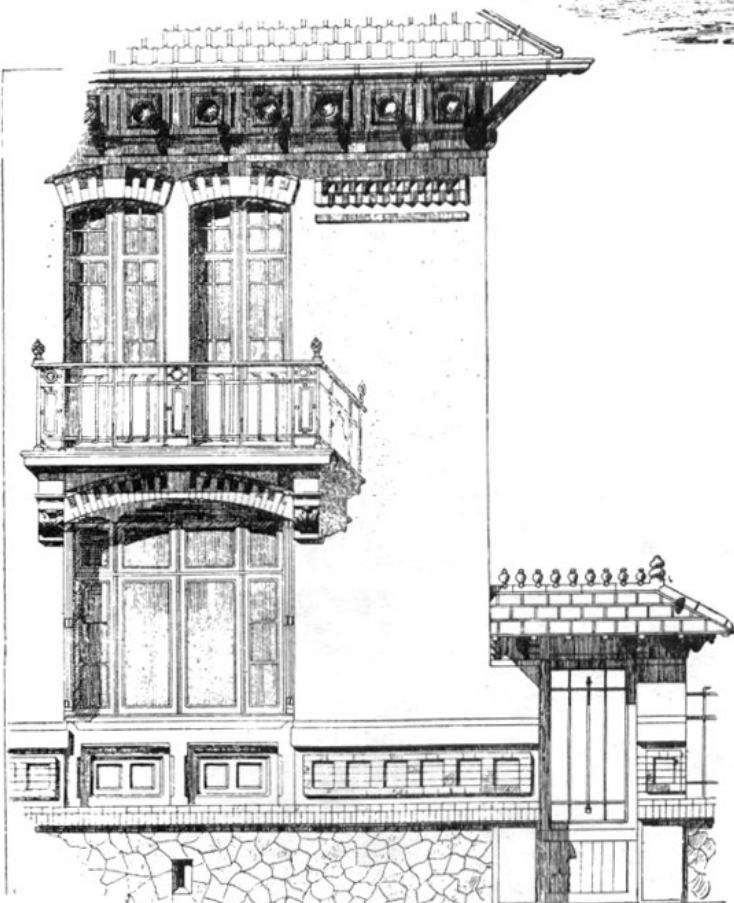
Арх. LALOY.



Планъ 2-го этажа

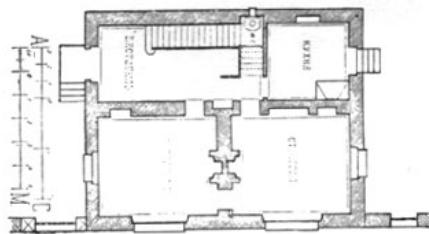


Перспективный видъ.



АРШ. 0 1 2 3 4 5 6 7 8 9 10 11 12 13 14 15 16 17 18 19 20 21 22 23 24 25 26 27 28 29 30 31 32 33 34 35 36 37 38 39 40 41 42 43 44 45 46 47 48 49 50 51 52 53 54 55 56 57 58 59 60 61 62 63 64 65 66 67 68 69 70 71 72 73 74 75 76 77 78 79 80 81 82 83 84 85 86 87 88 89 90 91 92 93 94 95 96 97 98 99 100
САЖ
METRES

Деталь фасада.



Планъ 1-го этажа.

ДОМИКЪ при Виллѣ въ ГОМБУРГѢ.
Арх. А. GÜNTHER. (1890 г.).



Перспективный видъ.



Планъ.

ВИЛЛА L. A. RITTER въ KAISERSLAUTERN.
Проѣ. L. LEVY.



Перспективный видъ.



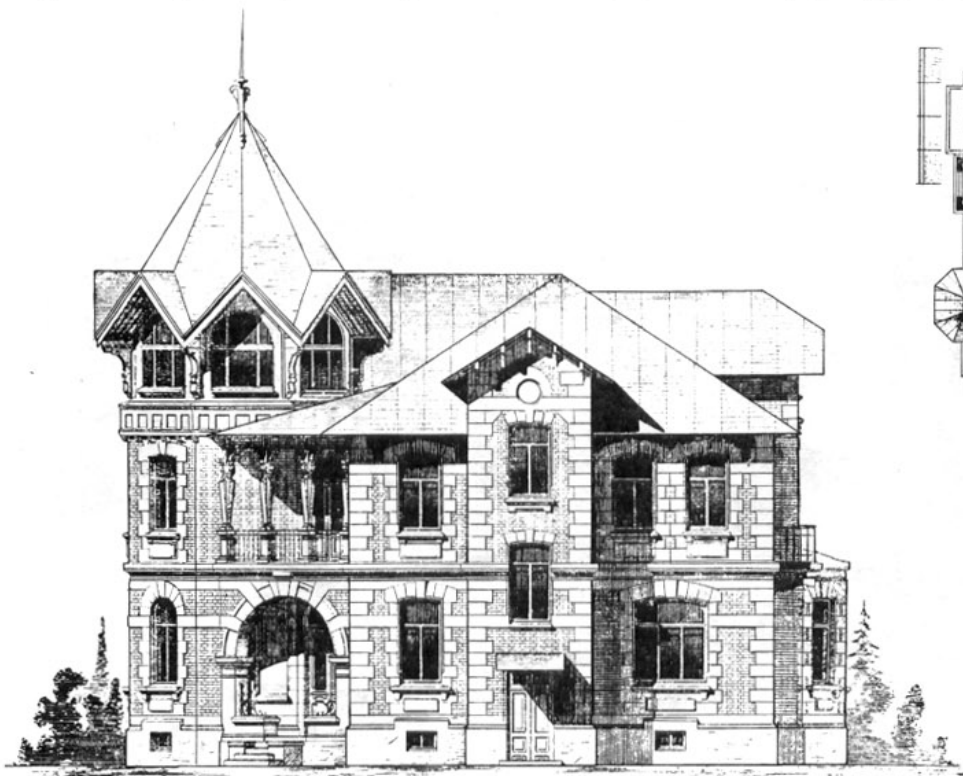
Планъ.

ВИЛЛА „BOULDER POINT“, TUXEDO (N. Y.).
Арх. В. PRICE. (1890 г.).

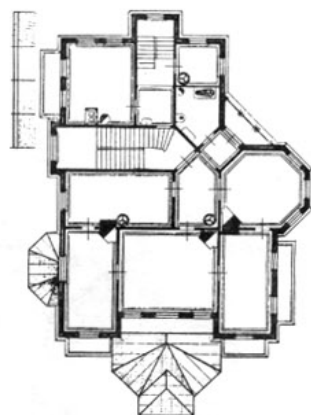


Общій видъ.

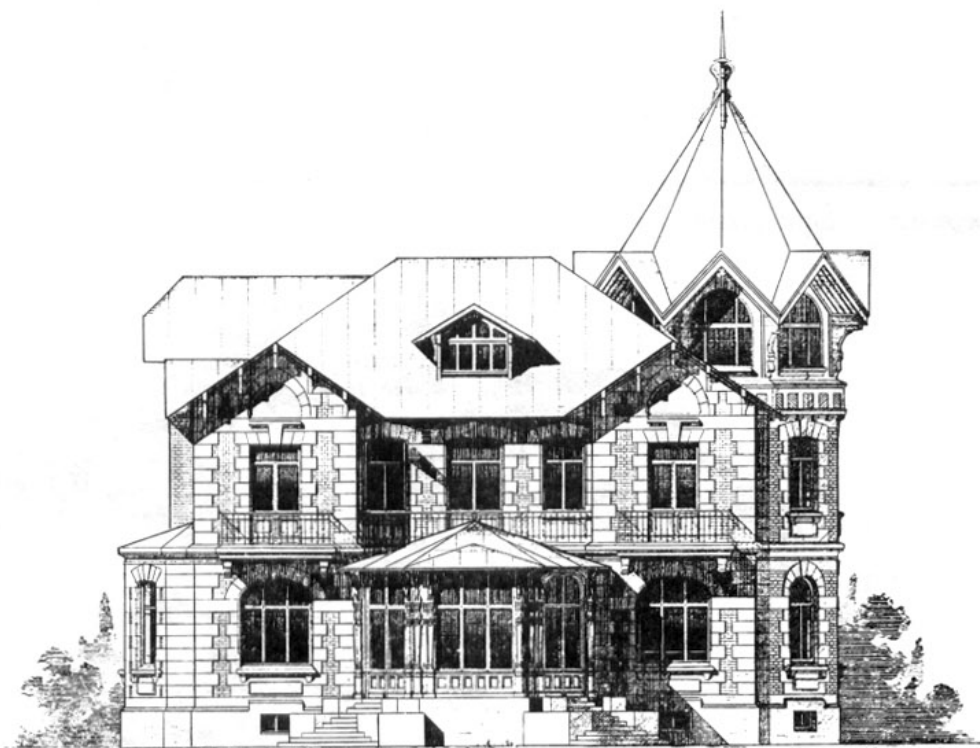
ДЕРЕВЯННАЯ ДАЧА съ кирпичной облицовкой въ СЕСТРОРЪЦКѢ, близъ С.-Петербурга. (1901). Гранд Инж. Вас. А. КОСЯКОВЪ.



Западный фасадъ.



Планъ.



Восточный фасадъ.

ПРОЕКТЪ ВИЛЛЫ для гор. ПИЛЬЗЕНА (Богемія) Арх. К. ВЕНИТСКЕ.



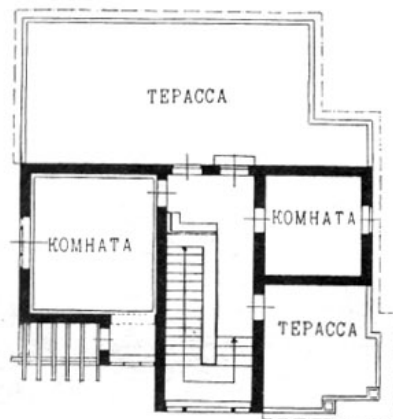
Планъ 1-го этажа.



Перспективный видъ.

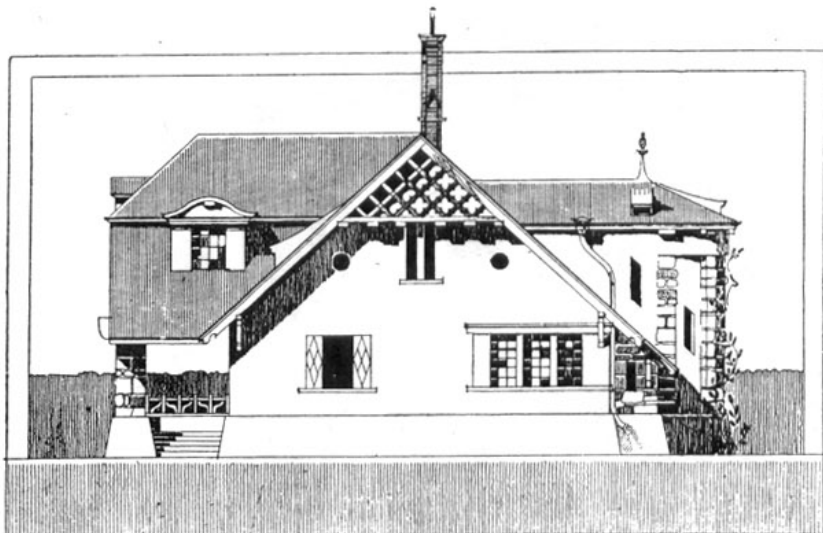


Главный фасадъ.

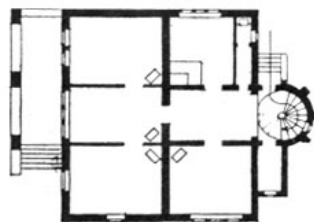


Планъ 2-го этажа.

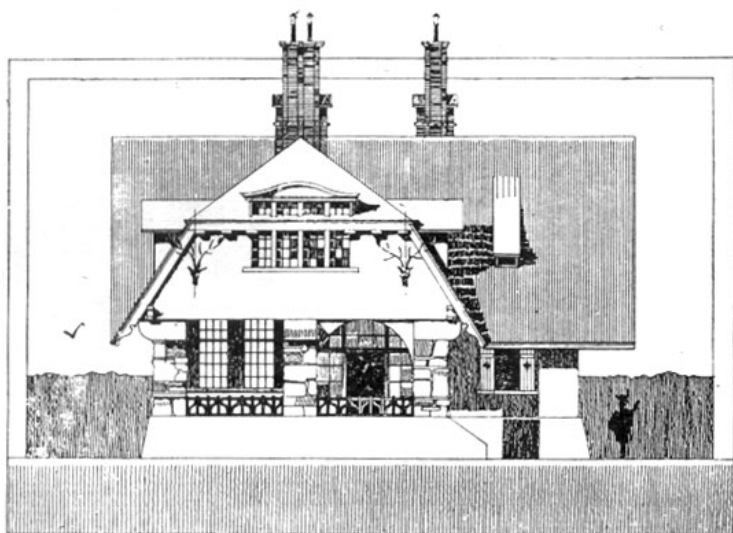
VILLA MALLMANN in SKRIWAN. Арх. EMIL BRESSLER.



Южный фасадъ.



Планъ.



Западный фасадъ.

ВИЛЛА ОРПЕНHEIM'А въ WANNSEE, близъ Берлина. Арх. JON. OTZEN.

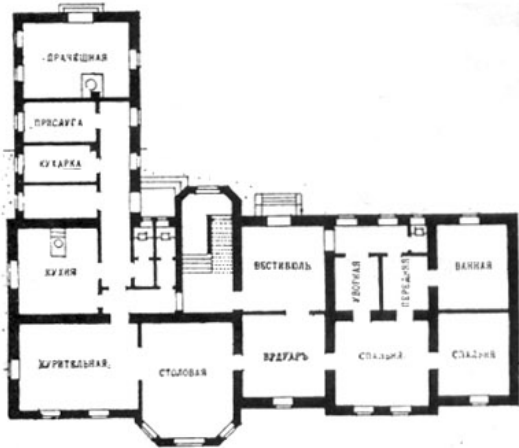


Перспективный видъ.

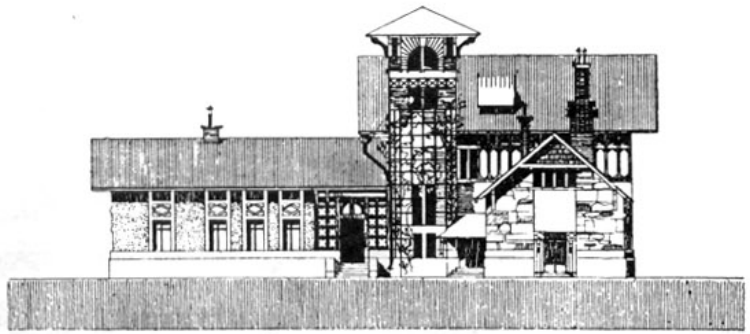


Планъ.

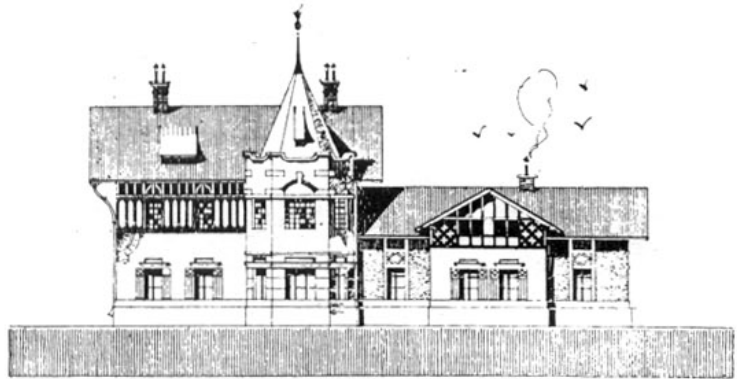
ЗАГОРОДНЫЙ ДОМЪ Г. МАЛЬМАНА въ СКРИВАНЪ (Богемія). (1896). Арх. ЭМИЛЬ БРЕССЛЕРЪ.



Планъ 1-го этажа.



Сѣверный фасадъ.



Южный фасадъ.

ЗАГОРОДНЫЙ ДОМЪ въ GROSS-LICHTERFELDE, близъ Берлина. Арх. LUDWIG OTTE.



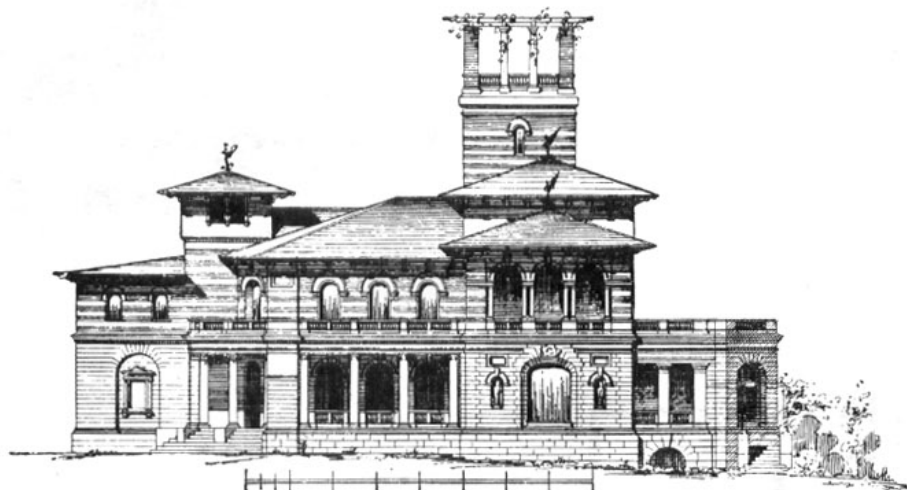
Перспективный видъ.



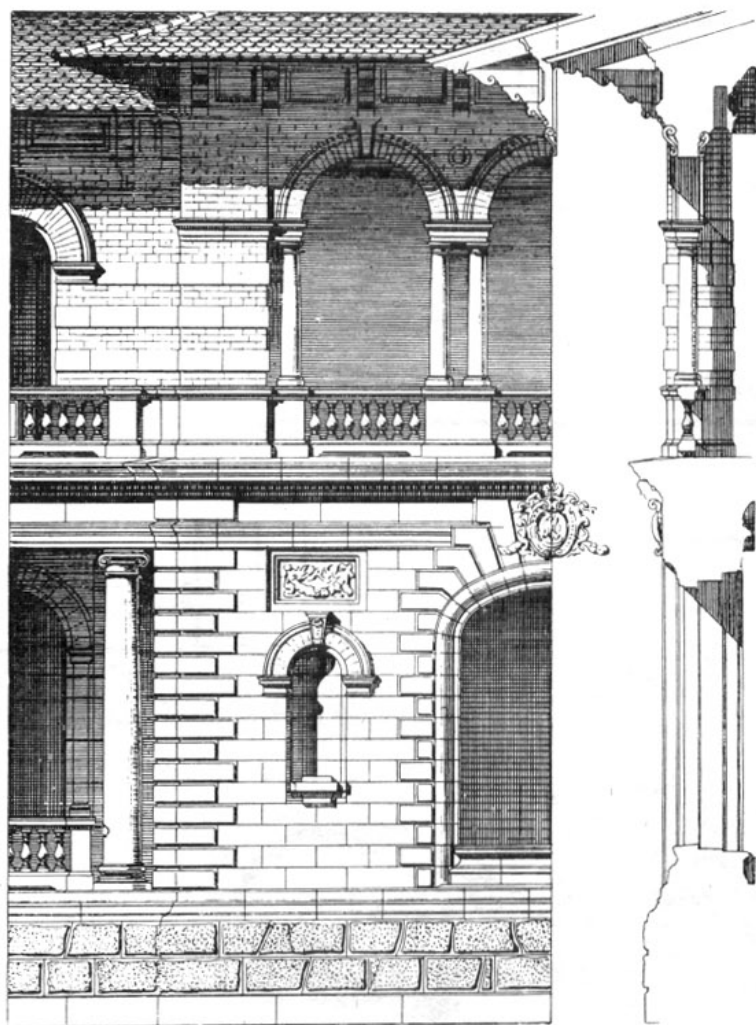
Планъ 1-го этажа. Планъ 2-го этажа.

ДАЧА ЕГО ИМПЕРАТОРСКОГО ВЫСОЧЕСТВА ВЕЛИКОГО КНЯЗЯ НИКОЛАЯ МИХАИЛОВИЧА вЪ ЛИКАНАХЪ, близъ БОРЖОМА.
(КАВКАЗЪ).

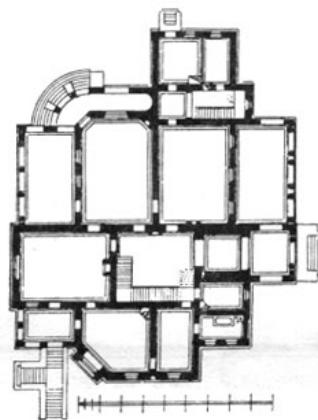
Проф. Арх. Л. Н. БЕНУА.



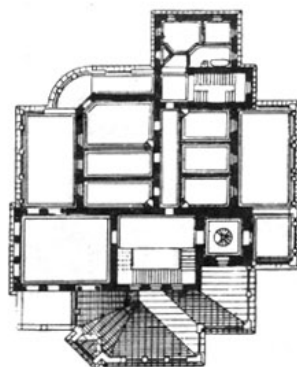
Главный фасадъ.



Деталь южнаго фасада.



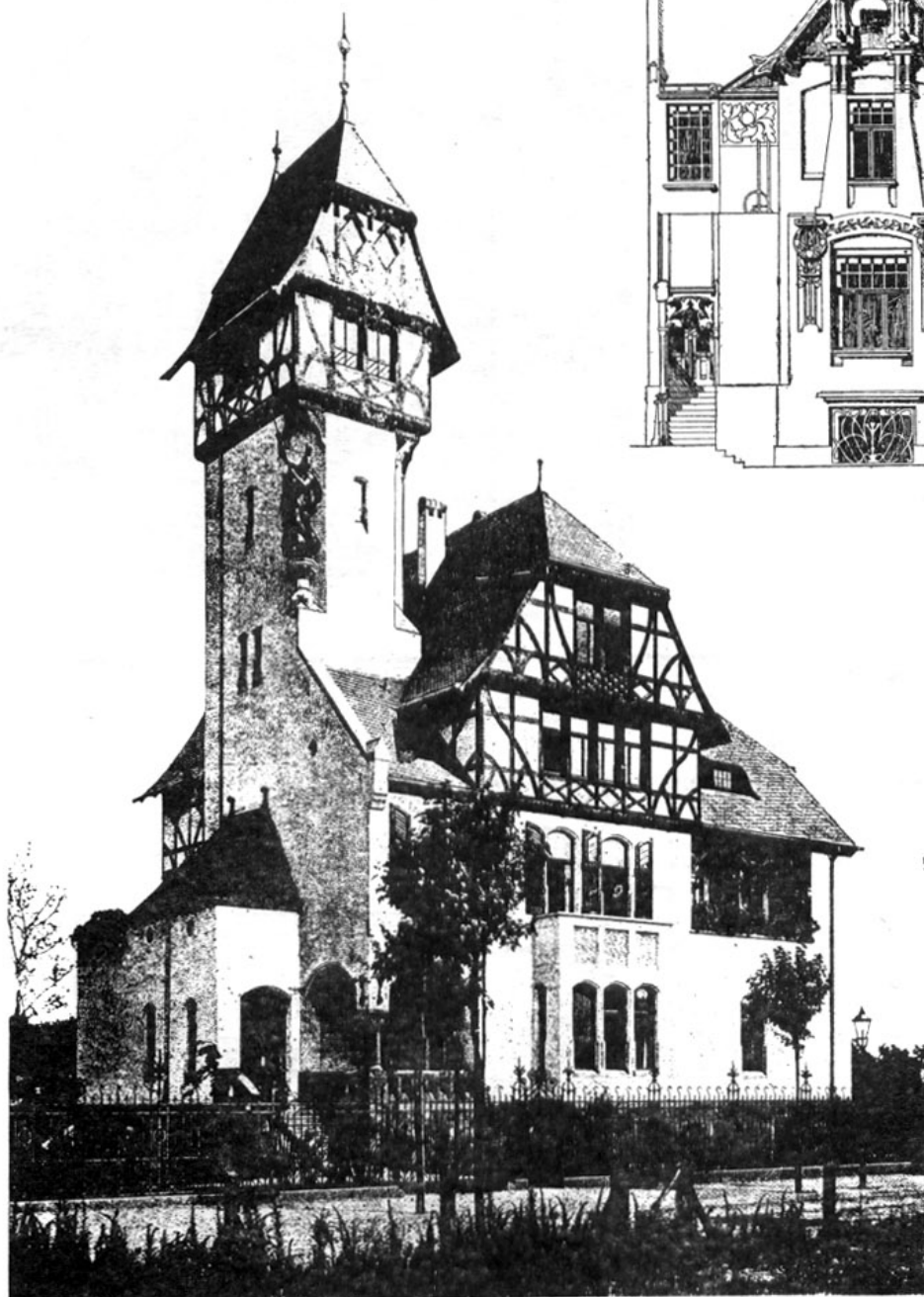
Планъ 1-го этажа.



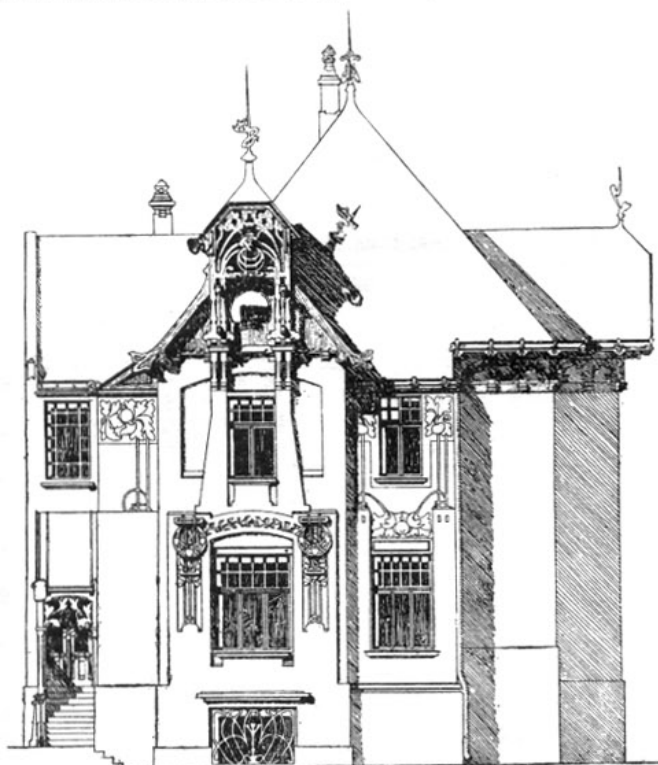
Планъ 2-го этажа.

GRÜNEWALD, близъ Берлина Вилла LESSING.
Арх. Н. JASSOY.

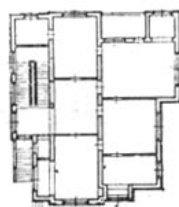
244. ПРОЕКТЪ ВИЛЛЫ въ ВѢНѢ. Арх. ERICH GESCHÖPF.



Общій видъ.



Фасадъ



Планъ.

SEMMERING, близъ Вѣны. Вилла. Арх. FRANZ RITTER von NEUMANN.

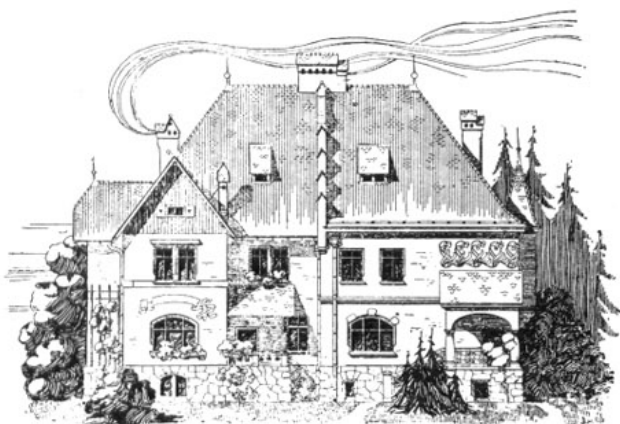


Общій видъ.

ПРОЕКТЫ ВИЛЛЫ ДЛЯ ХУДОЖНИКА. Арх. OTHMAR von LEIXNER.



Фасадъ.



Фасадъ.

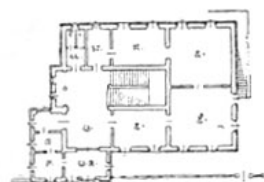
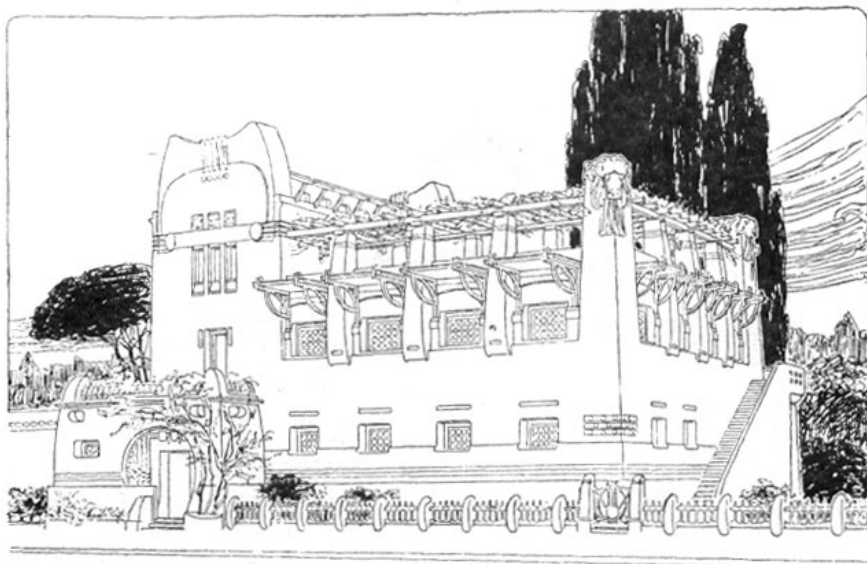


Фасадъ.



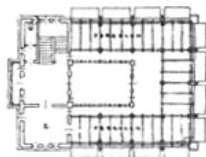
Фасадъ.

ЭСКИЗЪ ЗАГОРОДНАГО ДОМА въ МЕРАНЬ. Арх. А. FENZL.

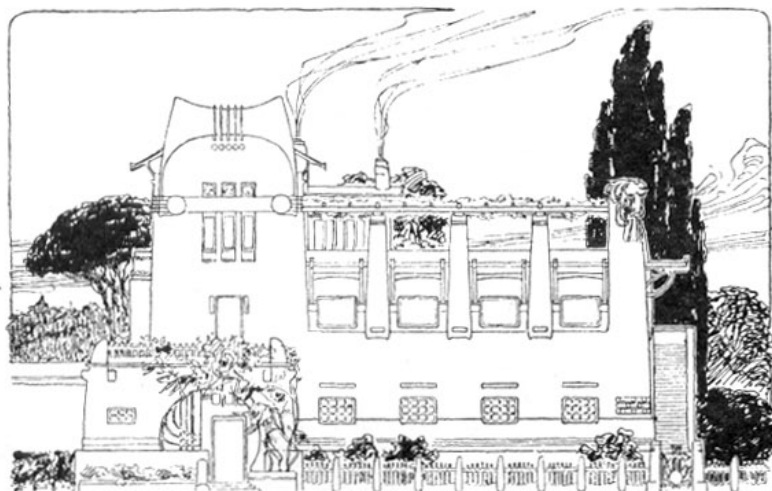


Планъ 1-го этажа.

Перспективный видъ.

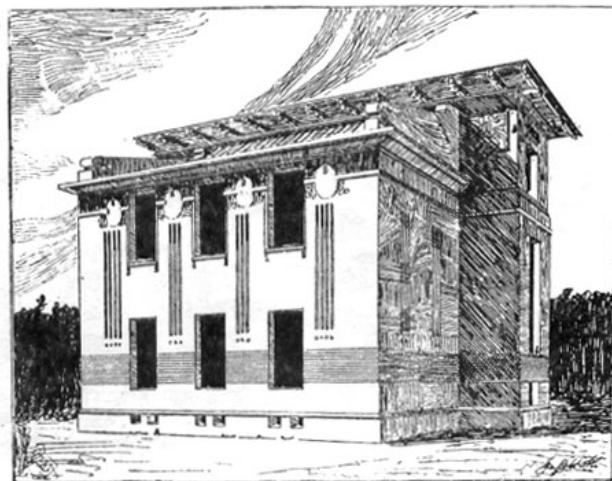


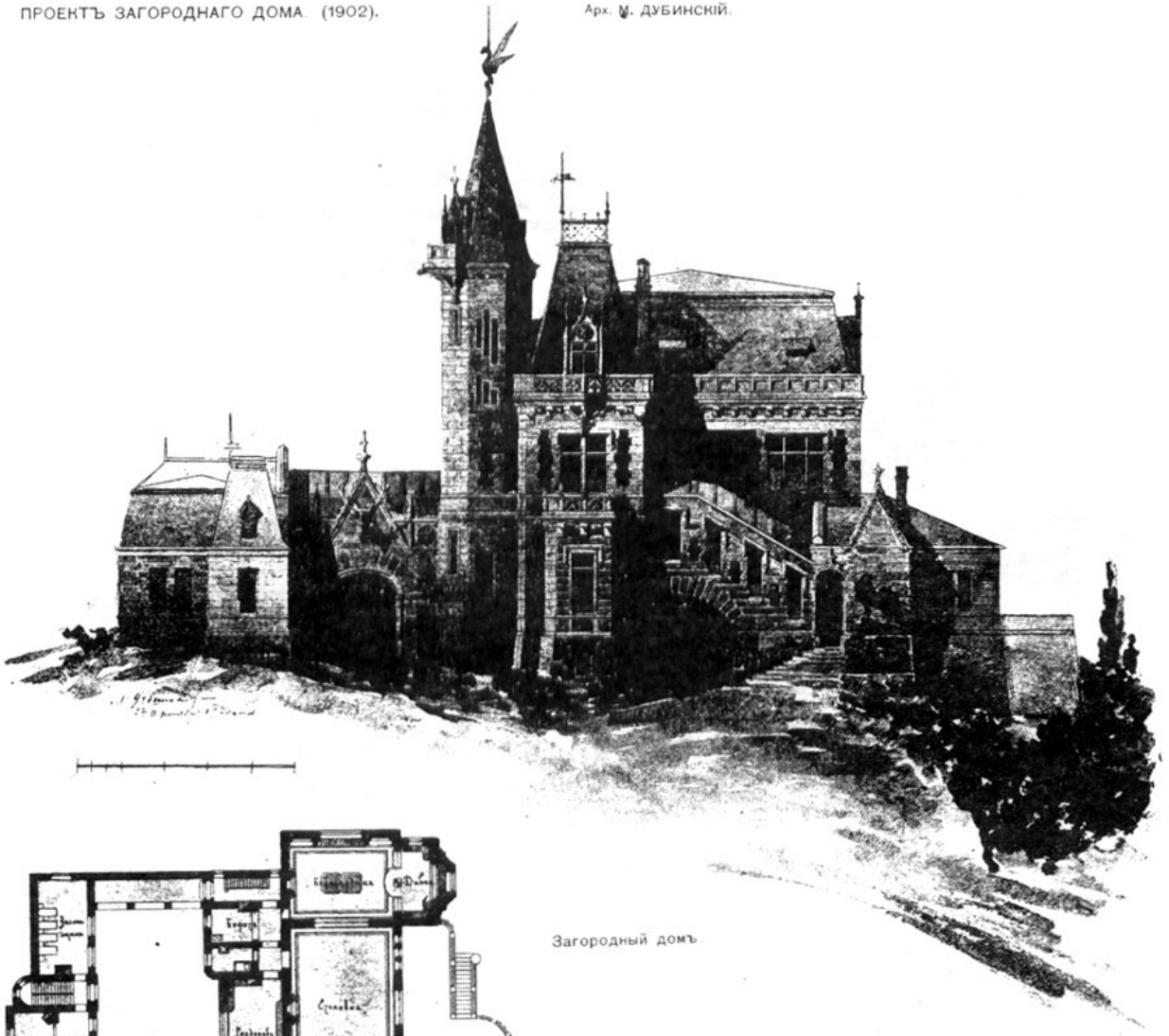
Планъ 2-го этажа.



Фасадъ.

ВИЛЛА. Арх. RITTER von INFELD.

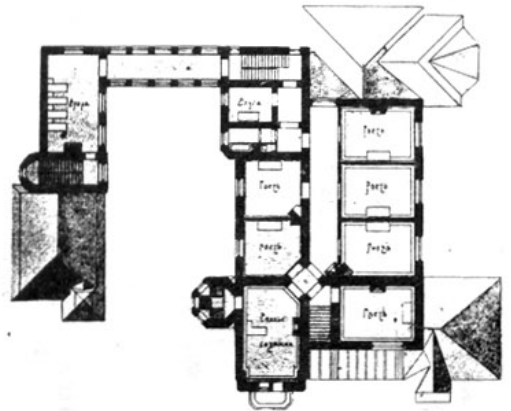




Загородный домъ



Планъ 1-го этажа.

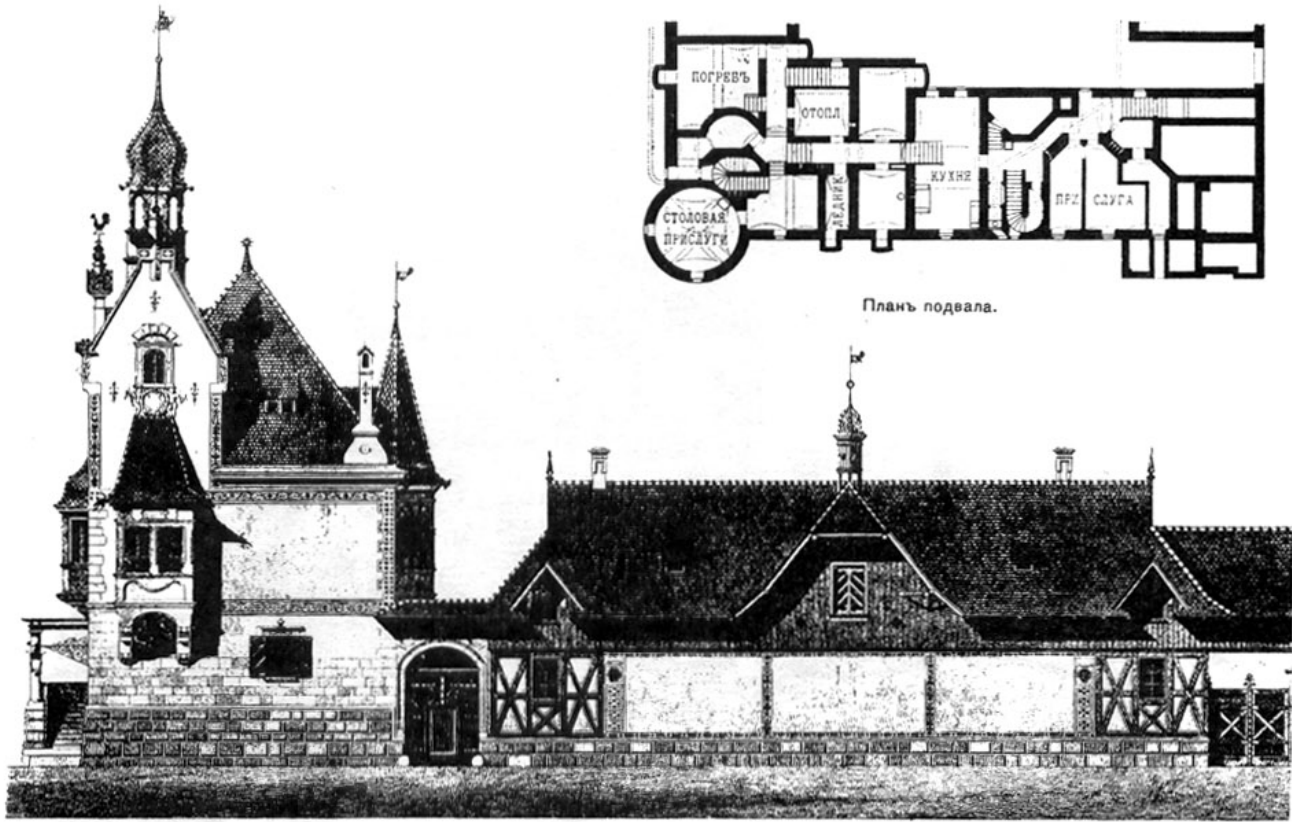


Планъ 2-го этажа



Планъ 3-го этажа.

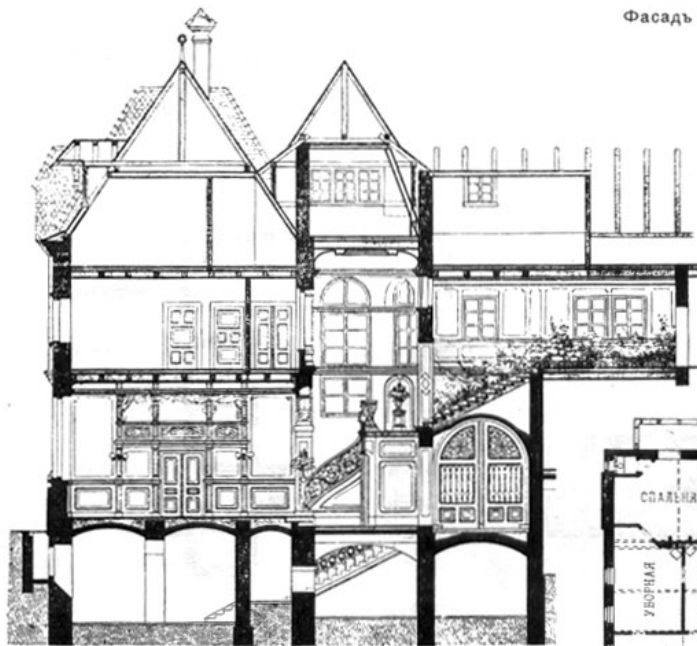
ВИЛЛА графа d'HARNONCOURT въ ВѢНѢ. Арх. О. НИСЕР



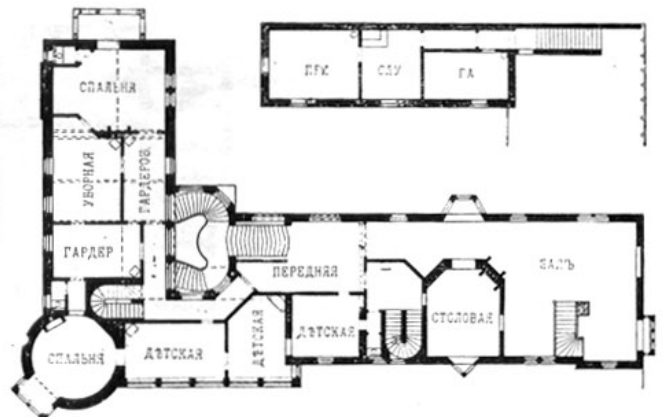
Планъ подвала.



Фасадъ Б. В.

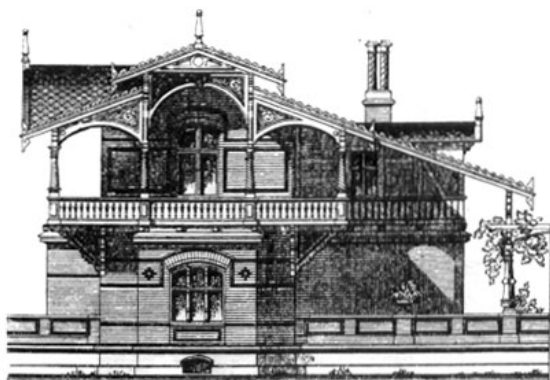


Разрѣзь.

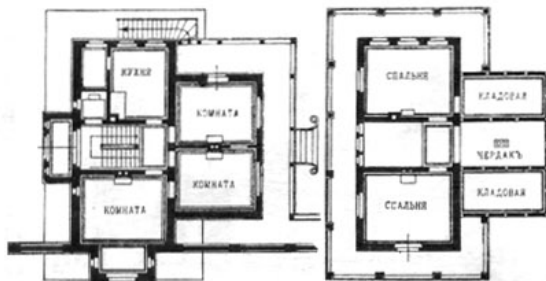


Планъ 2-го этажа.

ВИЛЛА Арх. GOEBEL.



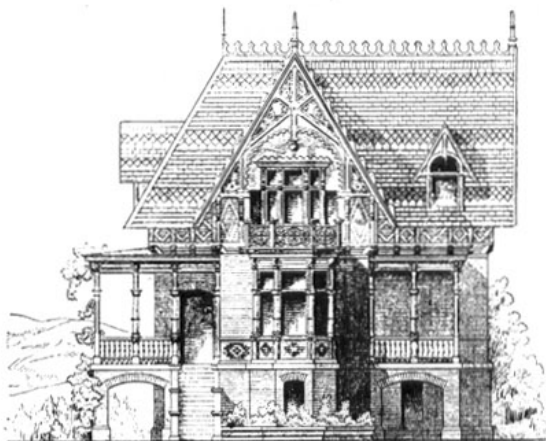
Фасадъ



Планъ 1-го этажа.

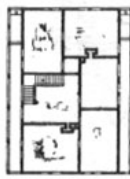
Планъ 2-го этажа.

ВИЛЛА. Арх. HANS ISSEL.

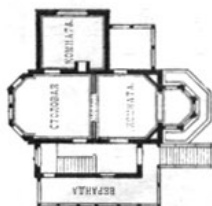
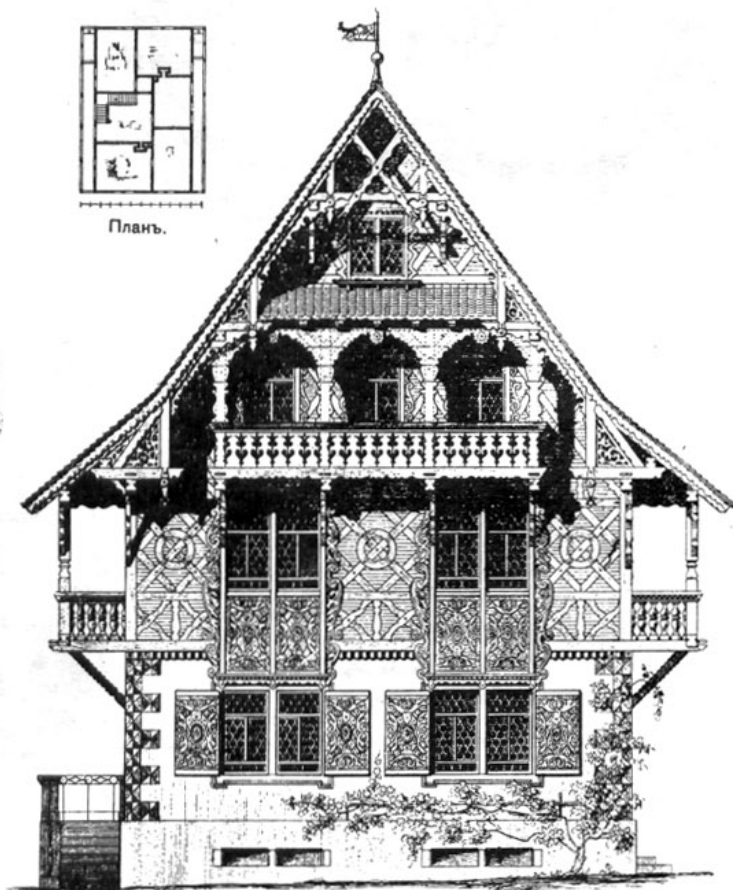


Фасадъ

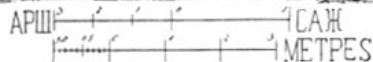
ЗАГОРОДНЫЙ ДОМЪ. Проф. арх. GLADWACH.



Планъ.

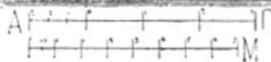


Планъ.



Фасадъ.

ВИЛЛА вЪ ГАМБУРГЪ. Арх. J. GROTHAN.



Фасадъ.



Планъ 1-го этажа.

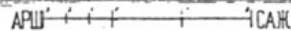
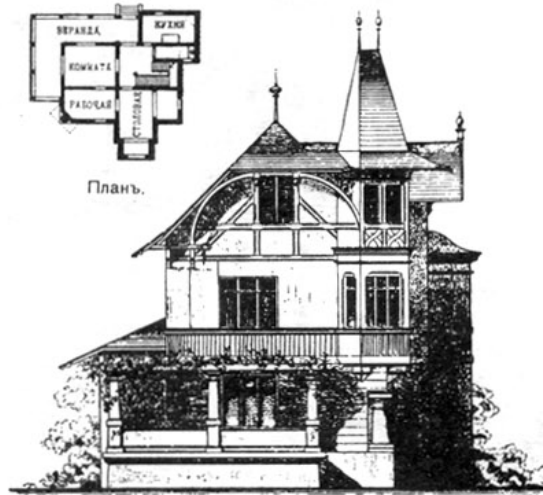


Планъ 2-го этажа.

СЕЛЬСКИЙ ДОМИКЪ. Адх. BROCHIER.



Планъ.



Фасадъ.

ЗАГОРОДНЫЙ ДОМЪ вЪ MEININGEN. Арх. SCHUBERT.



Фасадъ.



Планъ.

ВИЛЛА близъ БЕРЛИНА. Арх. KAISER & GROSSHEIM.



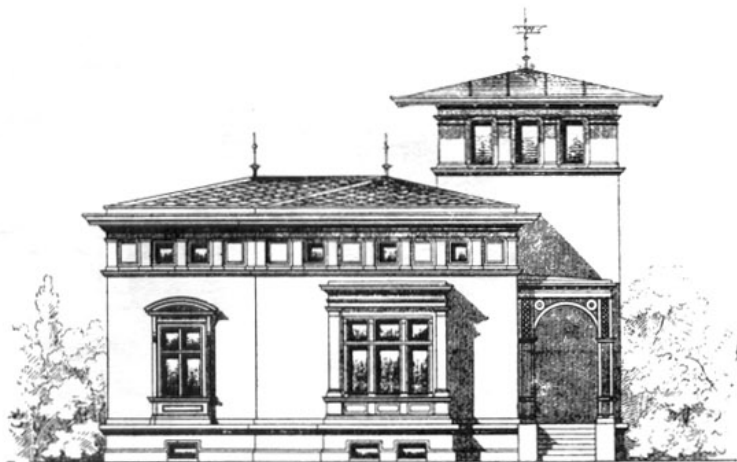
Планъ 1-го этажа.



Планъ 2-го этажа.



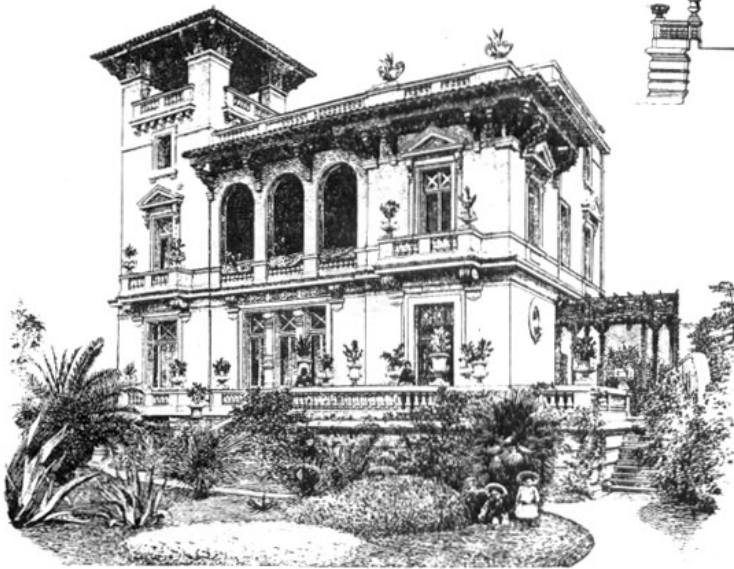
Планъ подвала.



Фасадъ.

VILLA des BAMBOUS, Cannes.

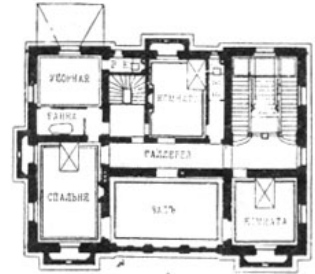
Арх. V. LALOUX. (1889—90 г.).



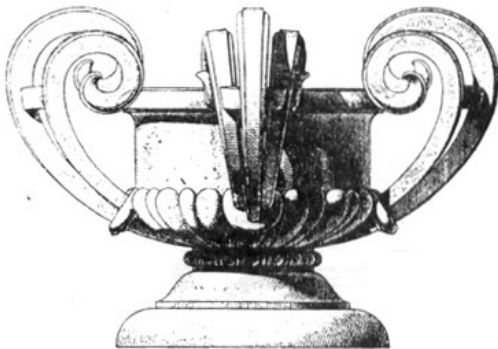
Перспективный видъ съ моря (югъ).



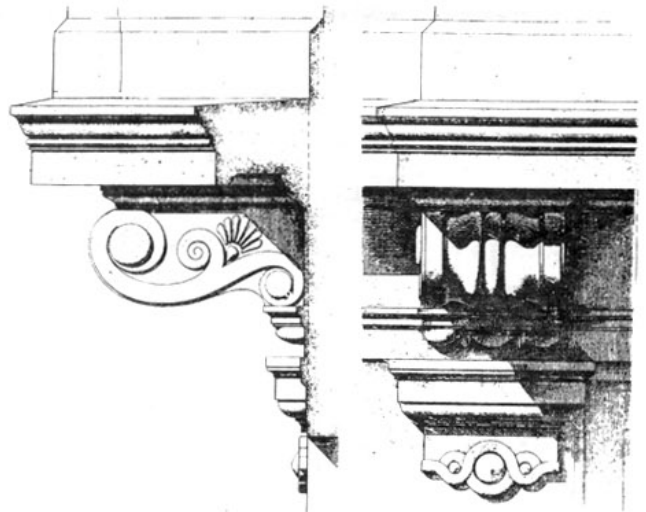
Боковой фасадъ (восточный).



Планъ 2-го этажа.



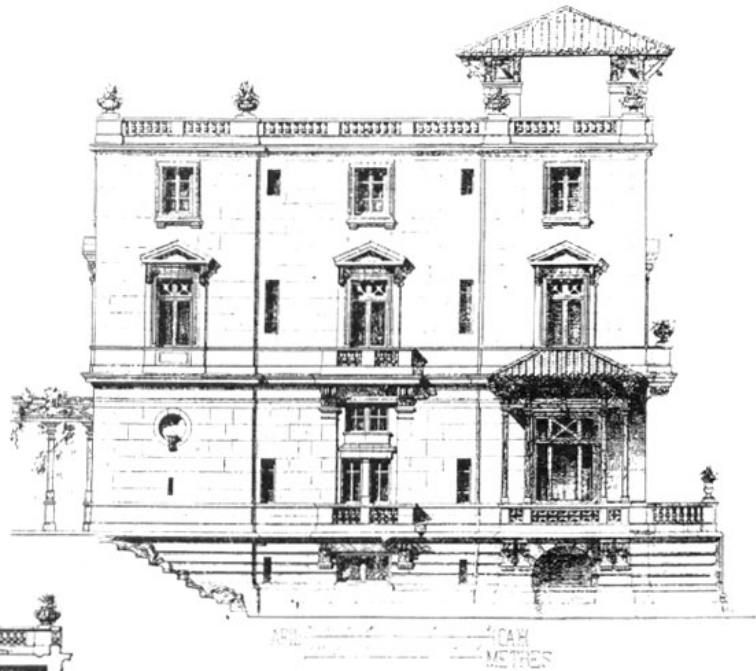
Ваза аттика.



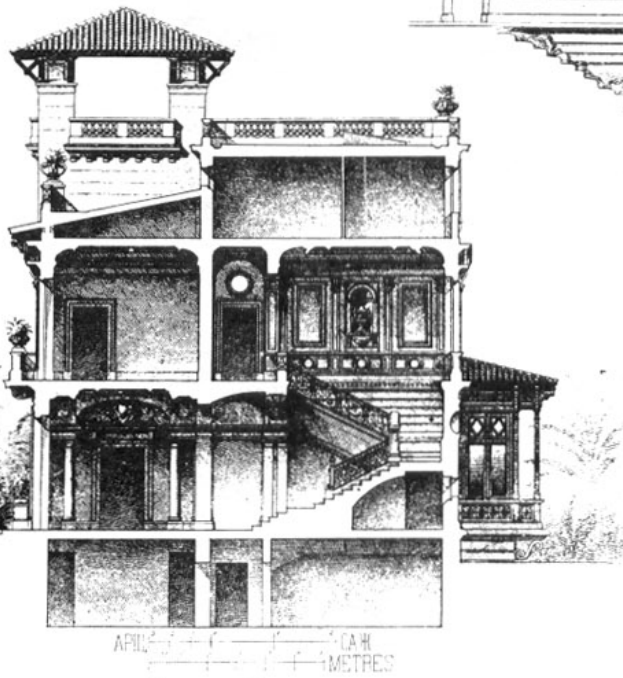
Консоль подъ балкономъ 2-го этажа.



Планъ 1-го этажа.



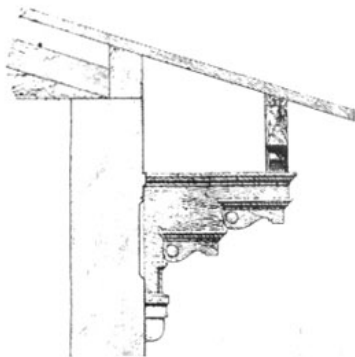
Боковой фасадъ (западный).



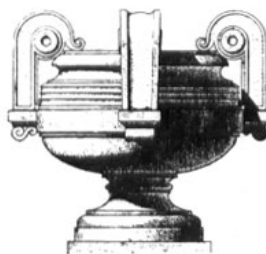
Поперечный разрезъ.



Планъ 3-го этажа.



Деталь карниза на консоляхъ.

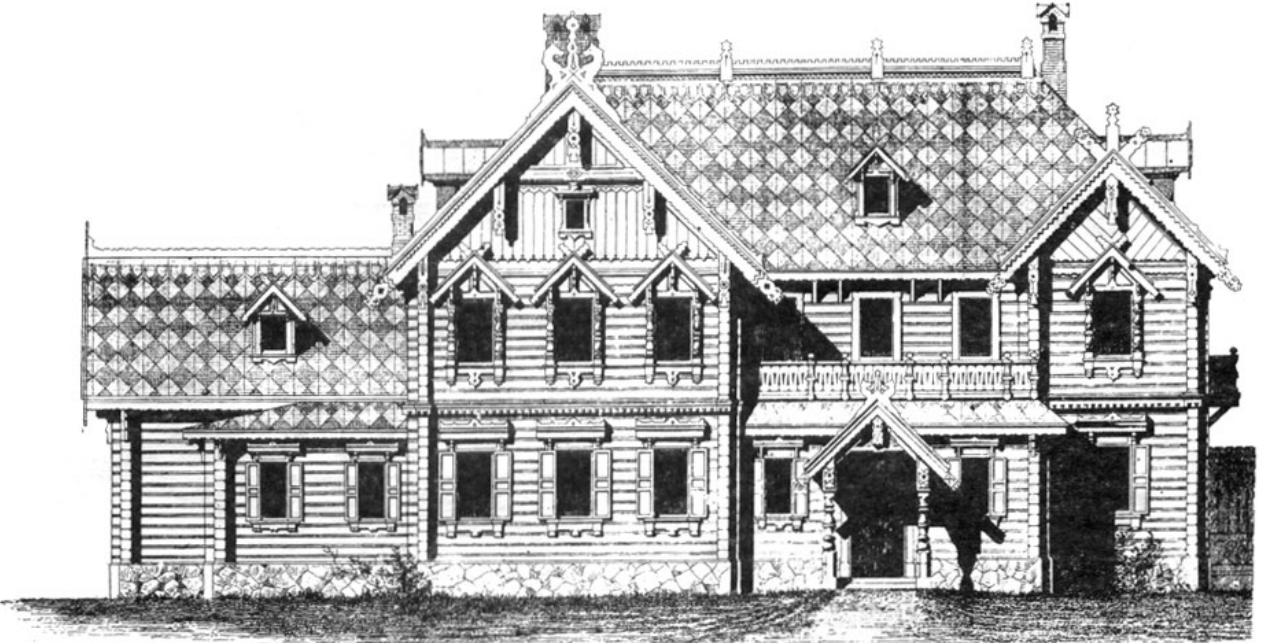


Ваза балкона 2-го этажа.



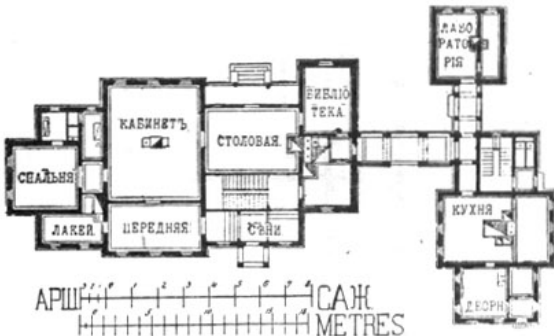
Одна изъ вазъ баллюстрады.

ЛѢТНИЙ ДОМЪ П. Д. БУТУРЛИНА, въ С.-ПЕТЕРБУРГѢ, (Камен. остр.).
СОБОЛЬЩИКОВЪ (1872 г.).



Главный фасадъ дома.

АРШ 1 САЗ
METRES



АРШ 1 САЗ
METRES

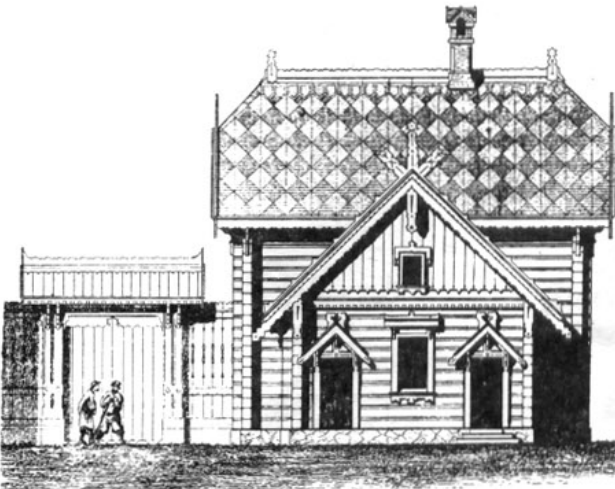
Планъ 1-го этажа.

ВИЛЛА въ HEILIGENDAMM.

Арх. KAYSER & v. GROSSHEIM. (1873 г.).

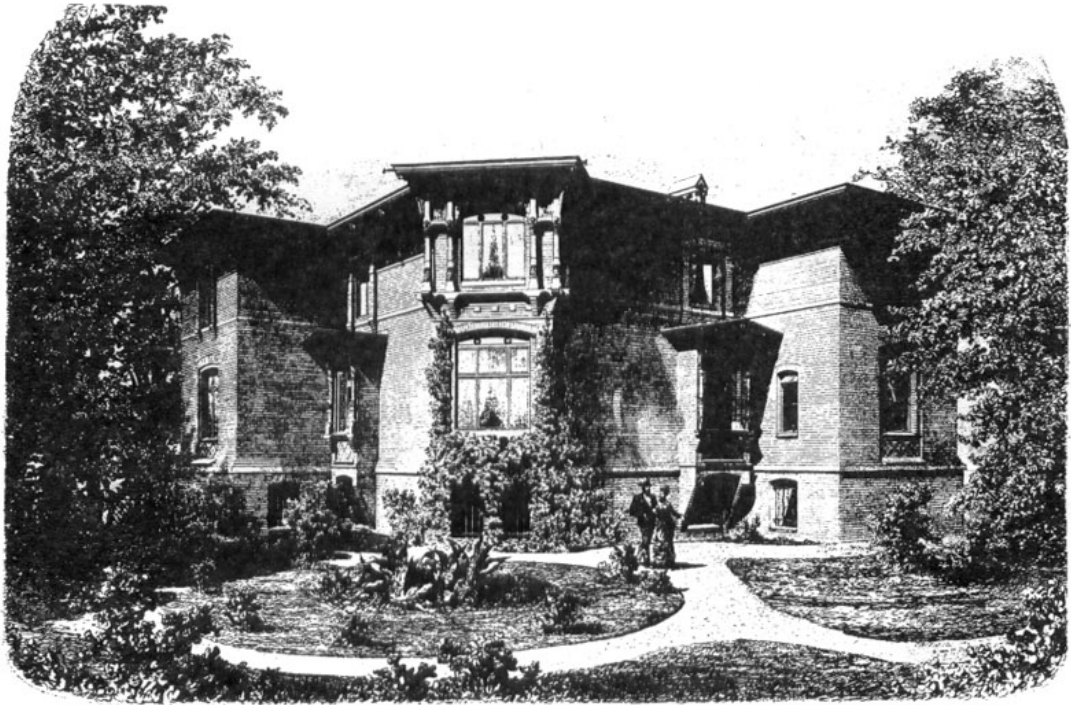


Фасадъ.

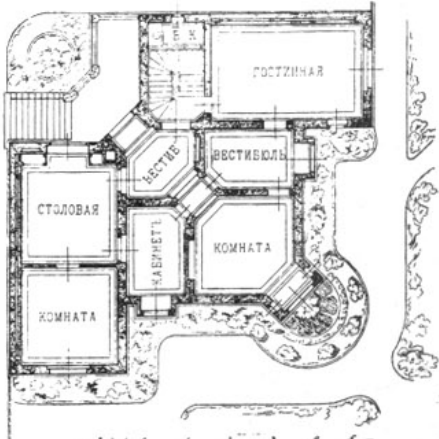


ВИЛЛА вЪ ТЕМПЕЛЬГОФЪ, близъ БЕРЛИНА.

Арх. Н. STIER. (1872—73 гг.).



Перспективный видъ.



Планъ 1-го этажа.



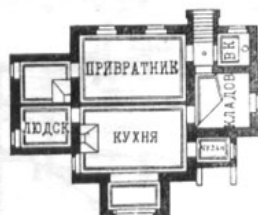
Планъ 2-го этажа.

ВИЛЛА близъ БЕРЛИНА

Арх. R. la PIERRE.



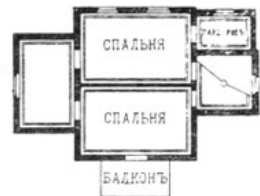
Перспективный видъ.



Планъ подвала.



Планъ 1-го этажа.

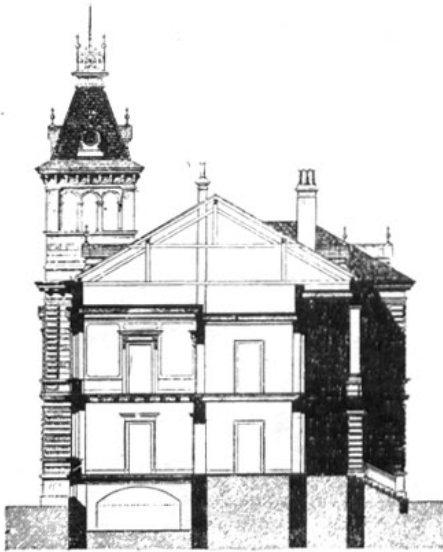


Планъ 2-го этажа.

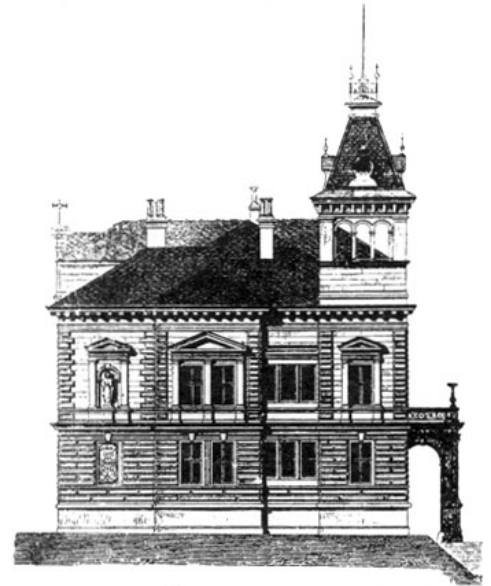
ВИЛЛА г. С. SPONER (Zwittau). Арх. CLAUD & M. HNTRÄGER, (1886 г.).



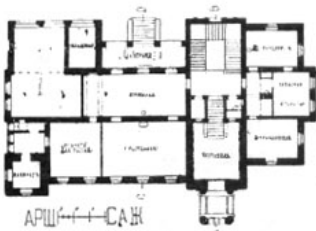
Фасад со стороны улицы.



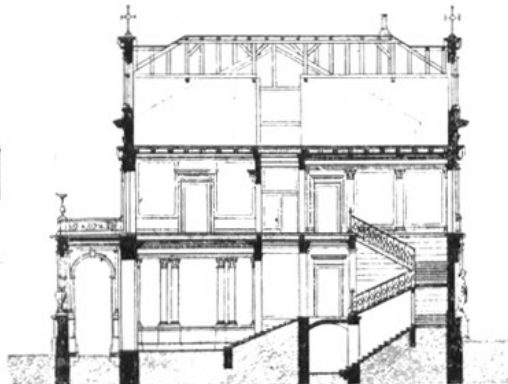
Разрѣзъ по С. Д.



Западный фасадъ.



Планъ 1-го этажа.



Планъ 2-го этажа.

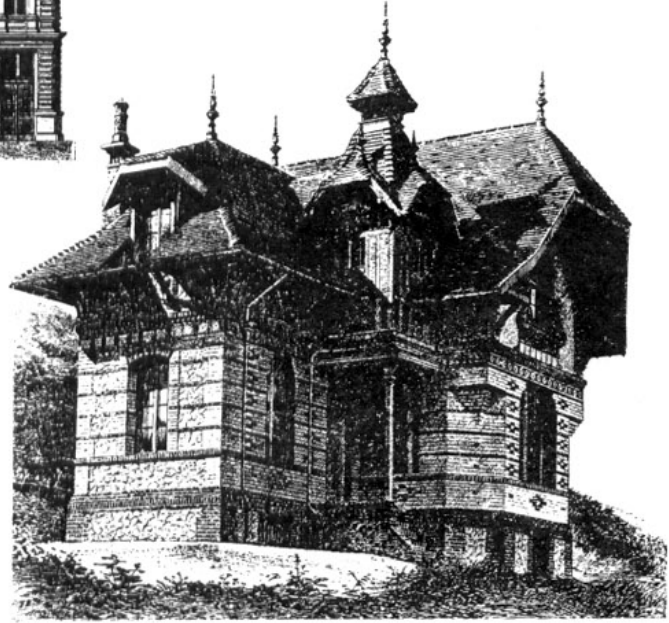
ПРОЕКТЪ ДАЧИ.

ВИЛЛА въ VAUCOTTES-SUR-MER. (Seine Inférieure).
Арх. С. ALBERT. (1887 г.)

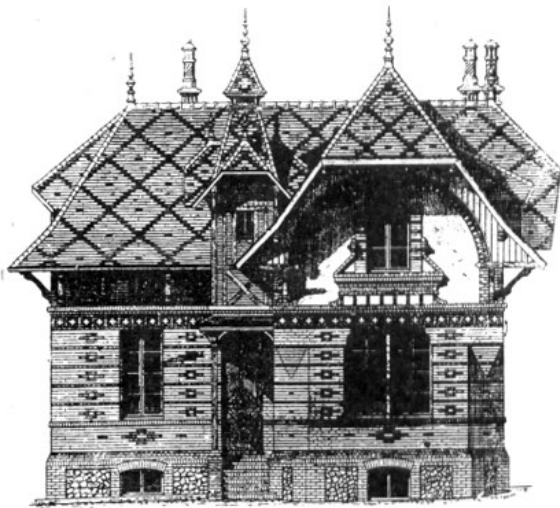


АРШ. САЖ
METRES

Съверный фасадъ.

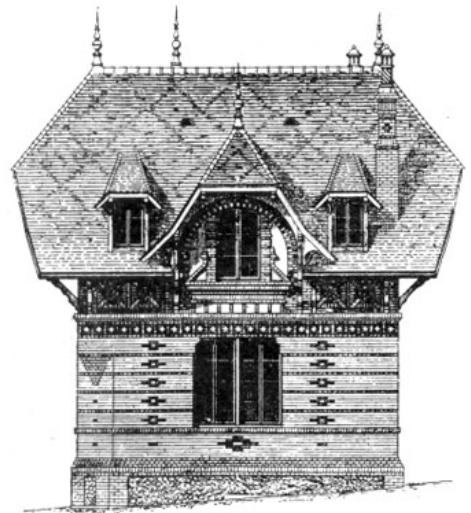


Перспективный видъ.



АРШ. САЖ
METRES

Южный фасадъ.



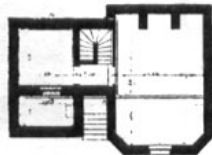
Восточный фасадъ.



Планъ 1-го этажа.

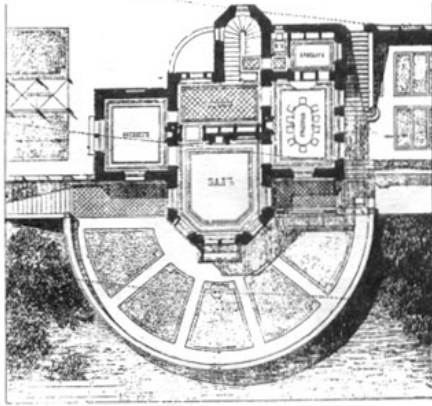


Планъ 2-го этажа.

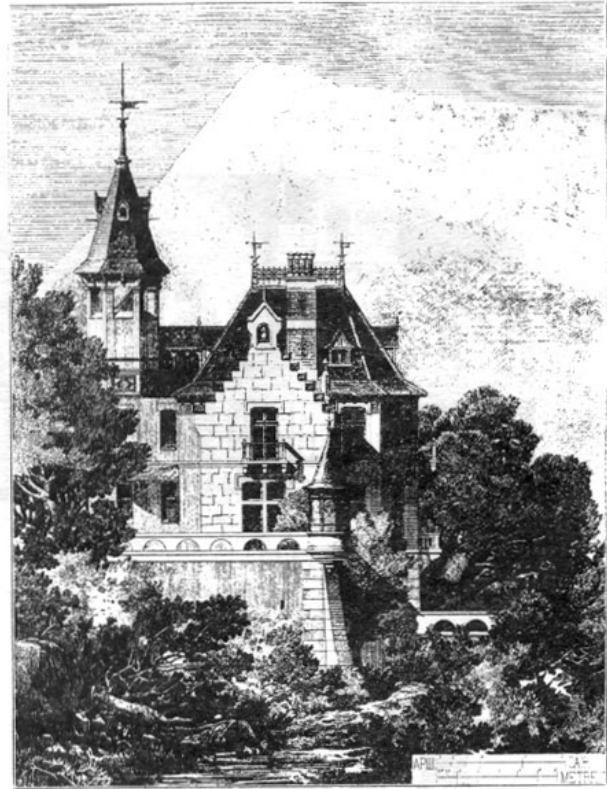


Планъ подвала.

ВИЛЛА НА БЕРЕГУ ЛЮЦЕРНСКАГО ОЗЕРА. Арх. JAEGER. (1877 г.).

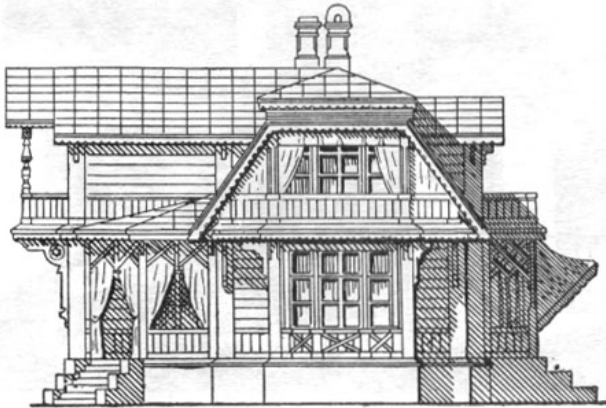


Планъ.



Фасадъ.

ДАЧА. Арх. НАБОНОВЪ. (1880 г.).



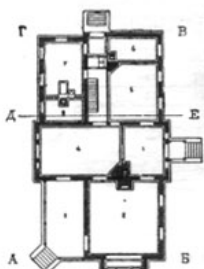
Главный фасадъ.



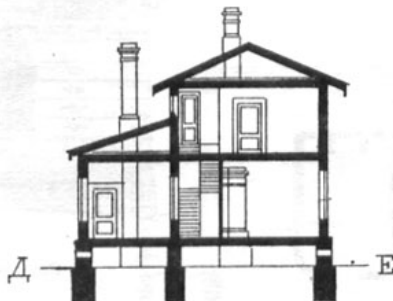
Боковой фасадъ.



Фасадъ.

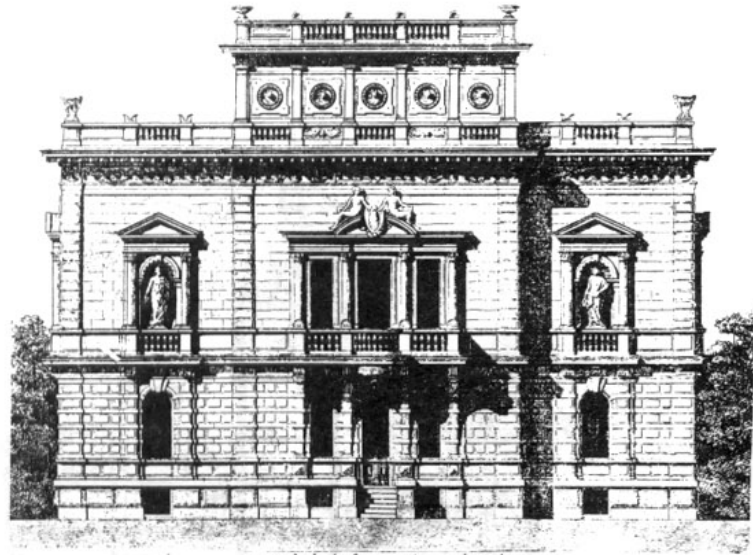


Планъ 1-го этажа.



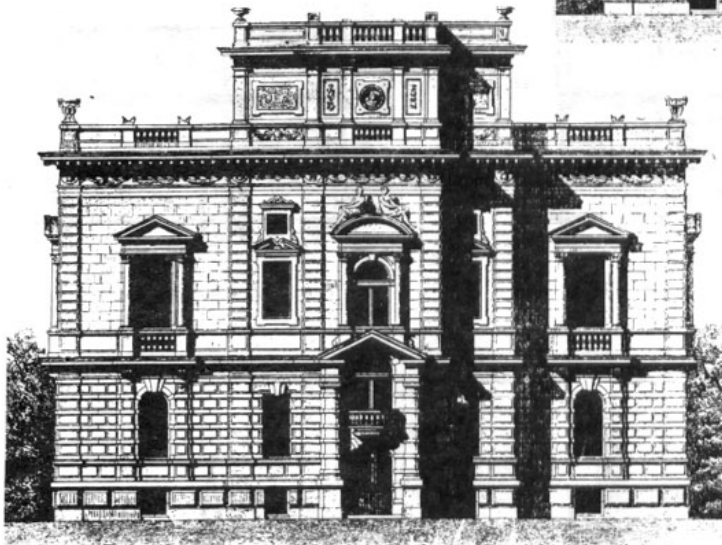
Разрѣзъ.

ПРОЕКТЪ ВИЛЛЫ. Арх. М. А. ТУРНЕРЪ. (1880 г.).

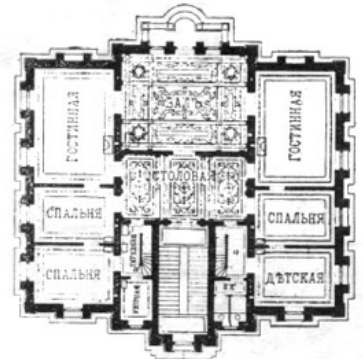


АРШ
САЖ
METRES

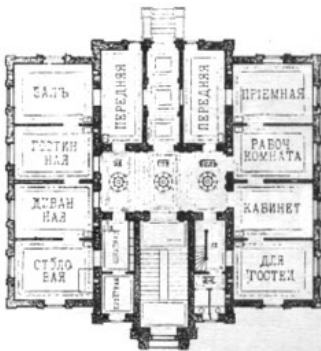
Фасадъ.



Фасадъ

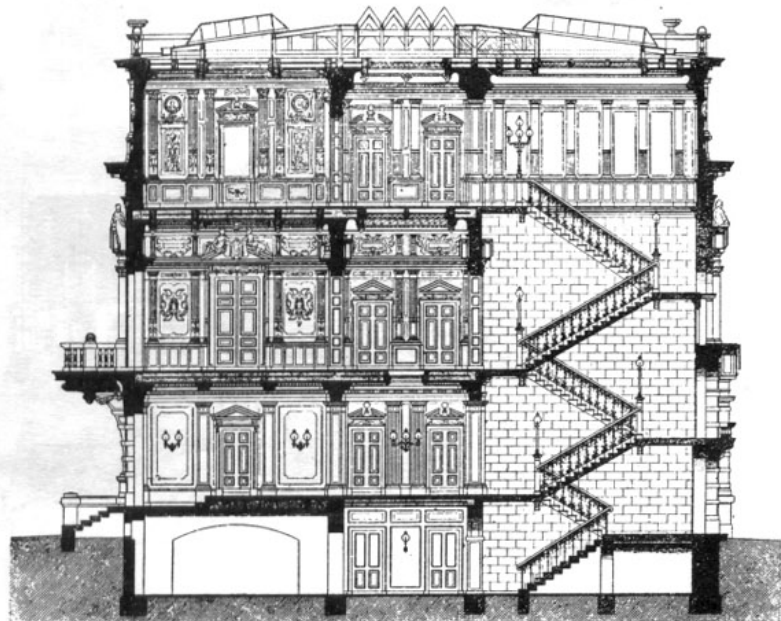


Планъ 2-го этажа.



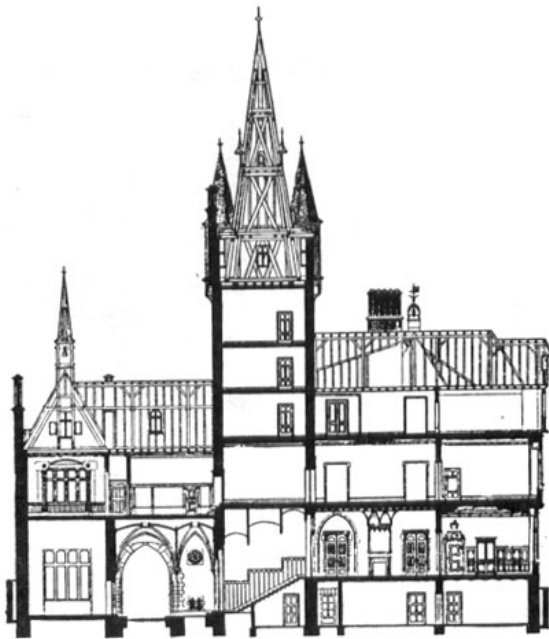
АРШ
САЖ
МЕТР

Планъ 1-го этажа.

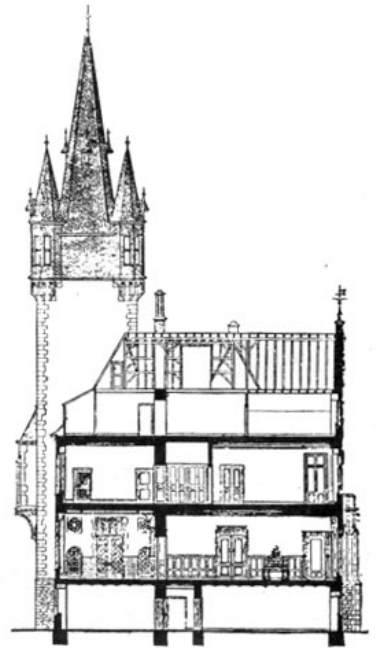


Разрѣзъ.

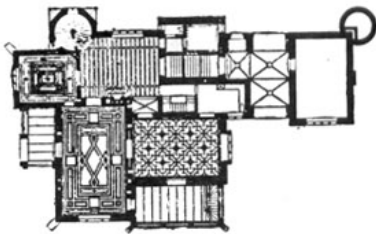
ВИЛЛА ANDREА, въ KÖNIGSTEIN in T.
Арх. HOVEN.



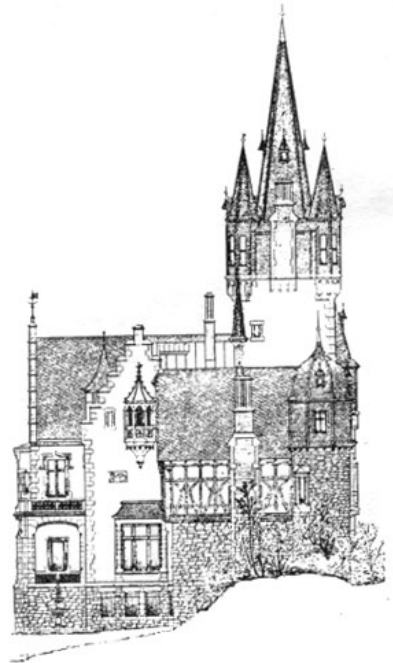
Продольный разрезъ.



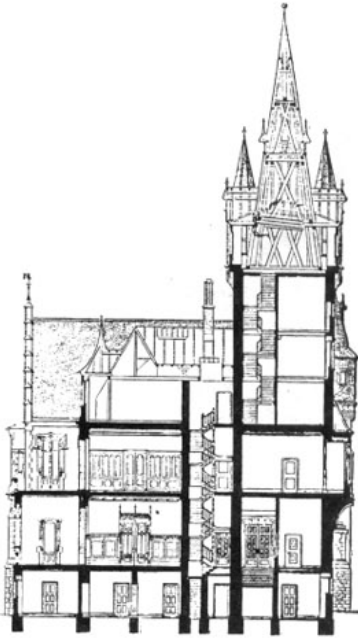
Разрезъ по оси воротъ.



Планъ 1-го этажа.



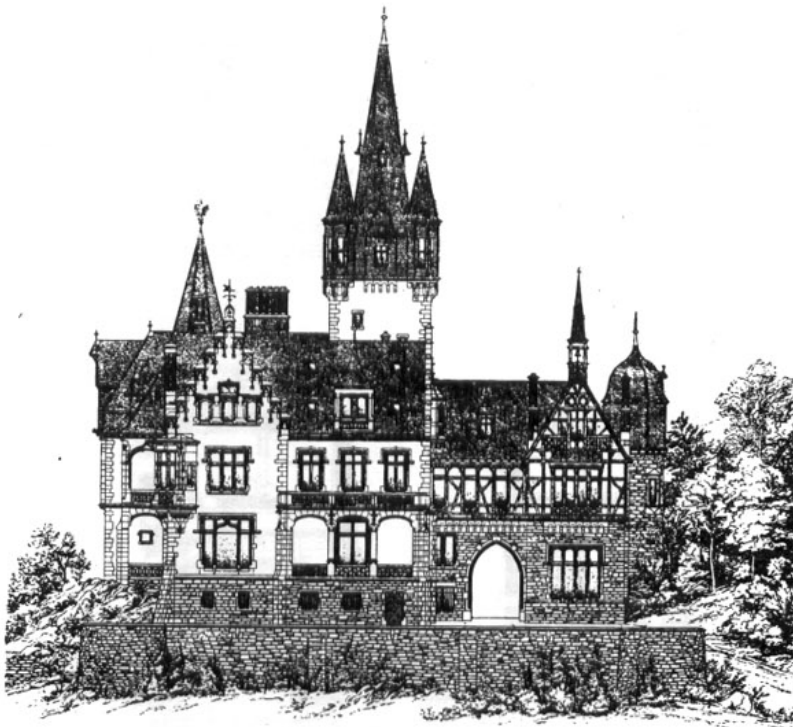
Боковые фасады.



Разрѣзь по оси башни.



Задній фасадъ.



Главный фасадъ.

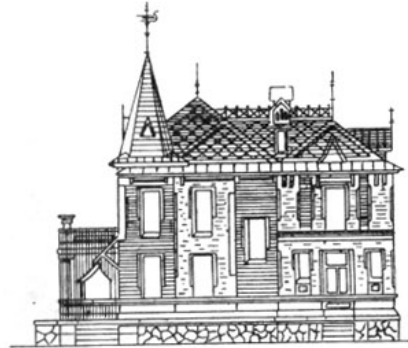
ВИЛЛА въ ЮГАННИСЪ ПАРКЪ, въ ЛЕЙПЦИГЪ.
Арх. А. ROSSBACH.



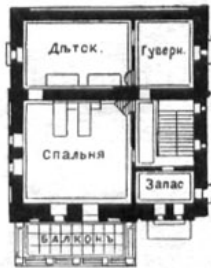
ПРОЕКТ КАМЕННОЙ ДАЧИ



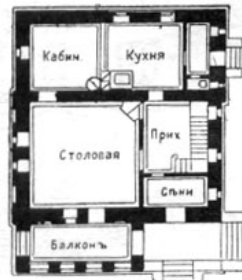
Фасадъ.



Фасадъ.

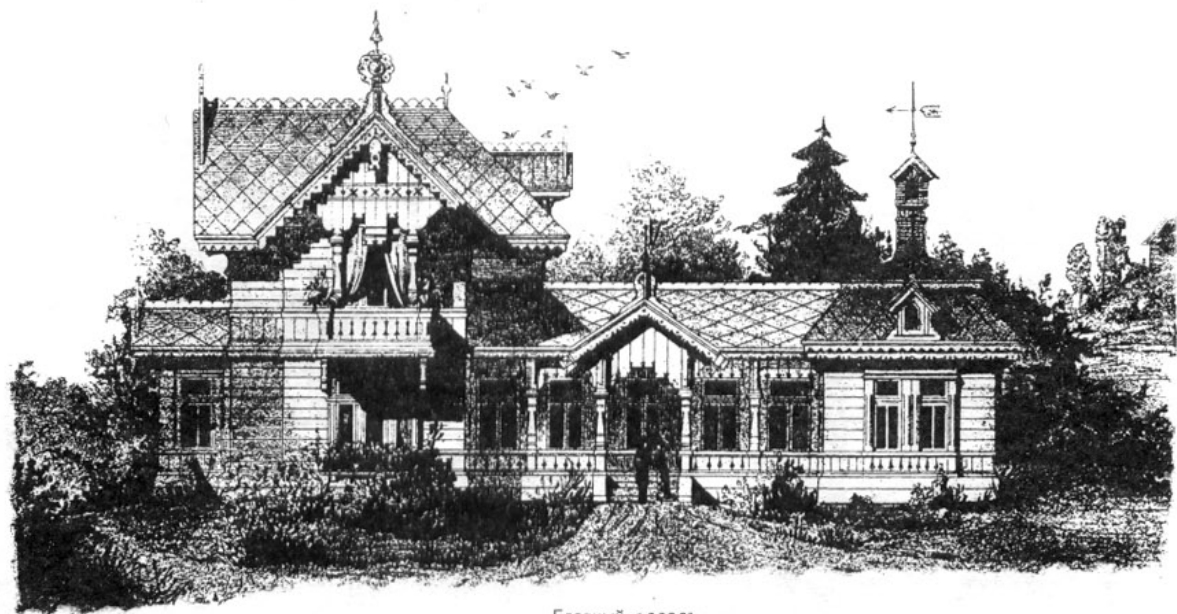


Планъ 2-го этажа.

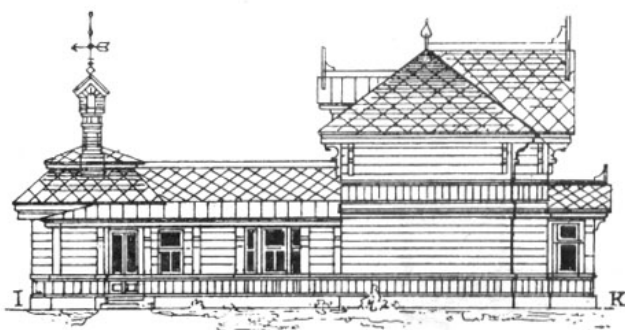


Планъ 1-го этажа.

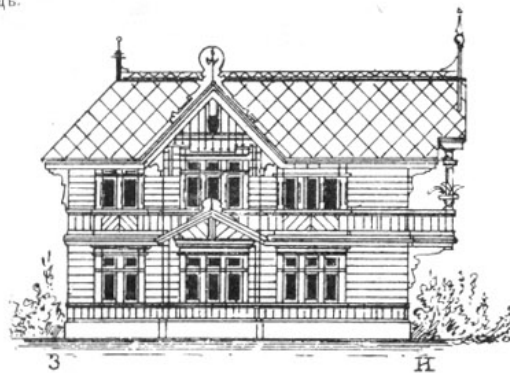
ПРОЕКТ ЗАГОРОДНОГО ДЕРЕВЯННОГО ДОМА.



Главный фасад.



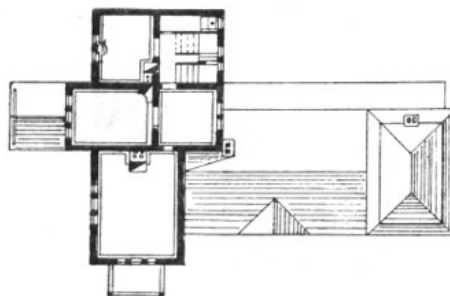
Фасад по I. K.



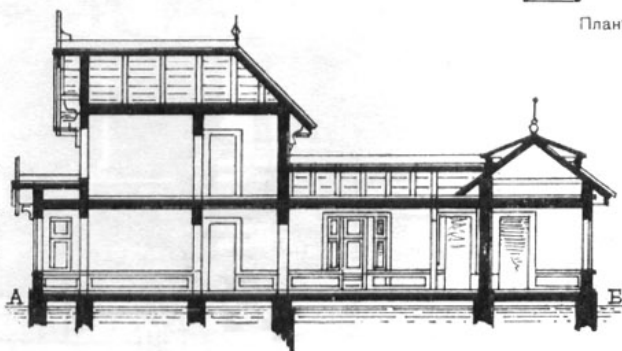
Фасад по З. И.



План 1-го этажа.



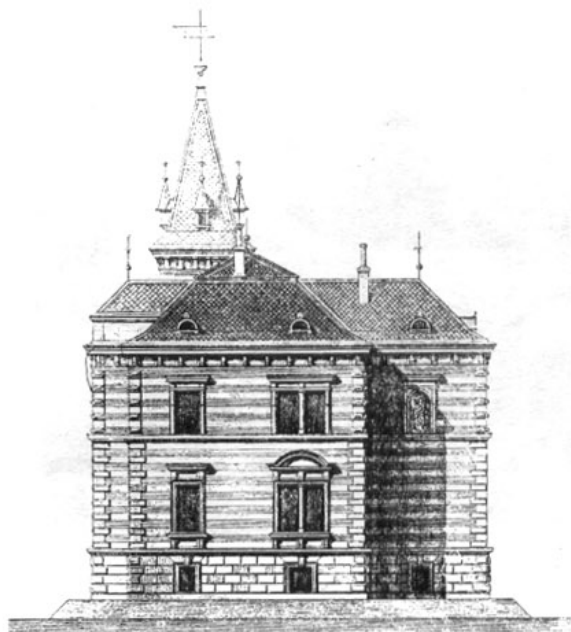
План 2-го этажа.



Разрѣз по А. Б.

ВИЛЛА г. TISCHLER въ HIRTENBERG'Ъ.

Арх. М. HINTRÄGER. (1886 г.)



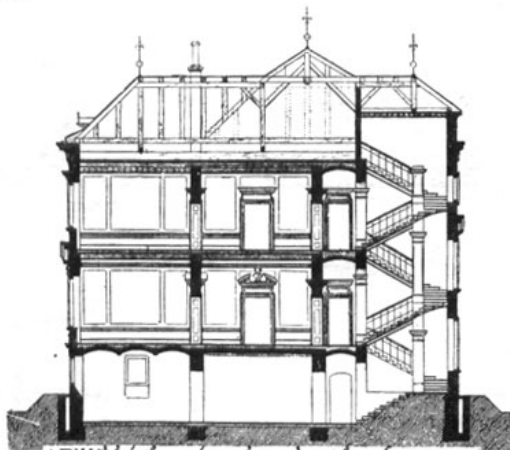
АРШ САЖ
МЕТRES
Фасадъ со стороны сада.



Перспективный видъ.



Фасадъ со стороны двора.



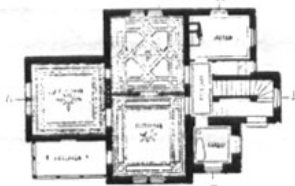
АРШ САЖ
МЕТRES
Продольный разръзъ.



Фасадъ со стороны жел. дор. пути.



Планъ 1-го этажа.

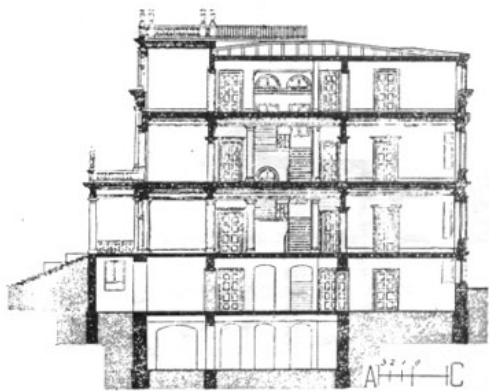


Планъ 2-го этажа.

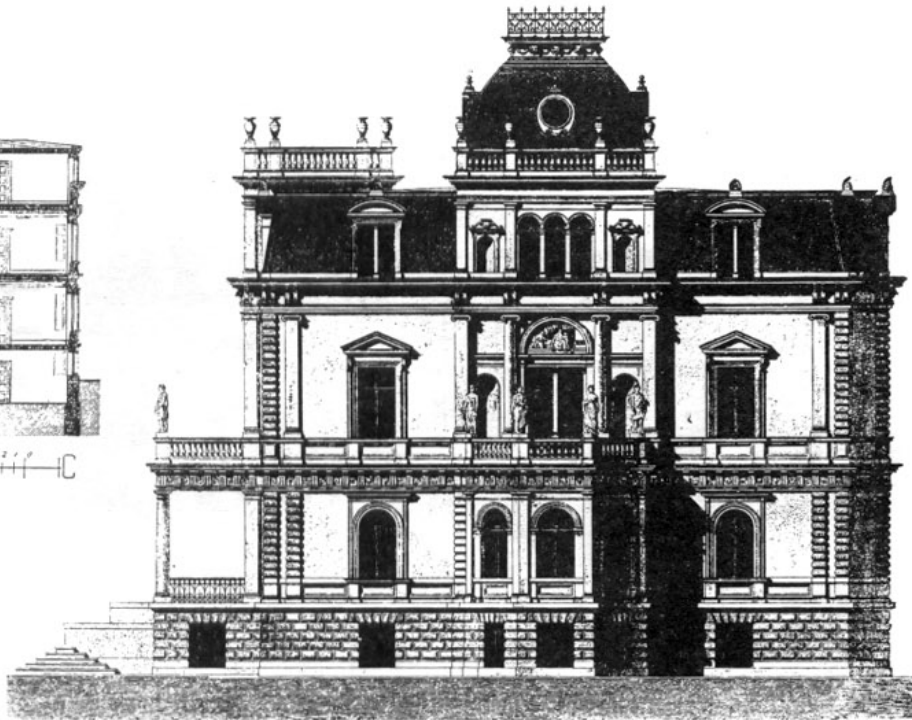


Планъ 3-го этажа.

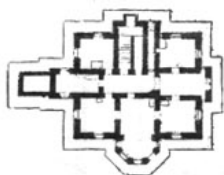
ВИЛЛА LENER in BOZEN.
 Арх. NATALE TOMASSI. (1886—87 г.)



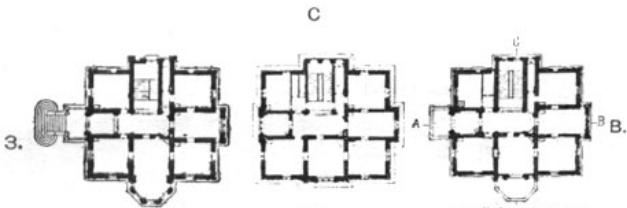
Разрѣзь по лин. З. В.



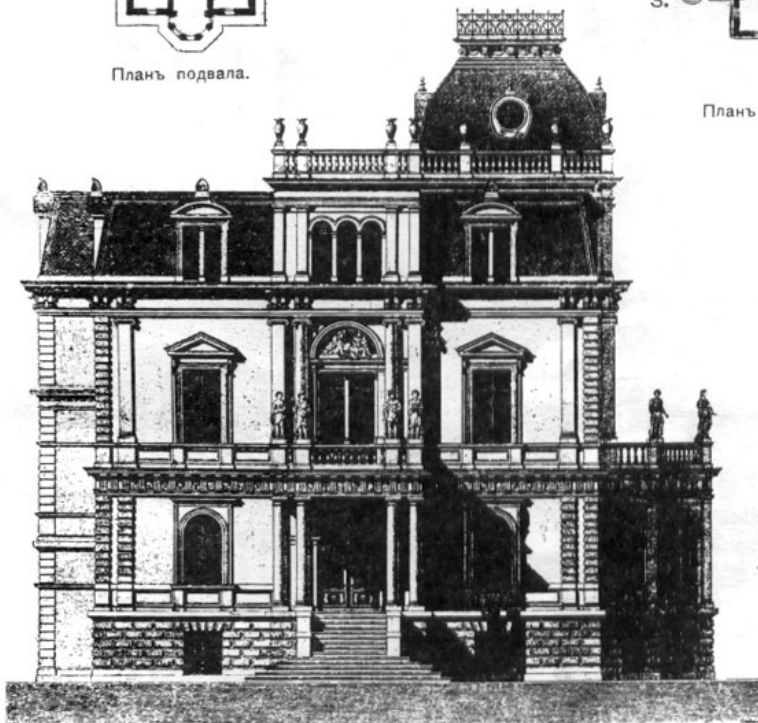
Южный фасадъ.



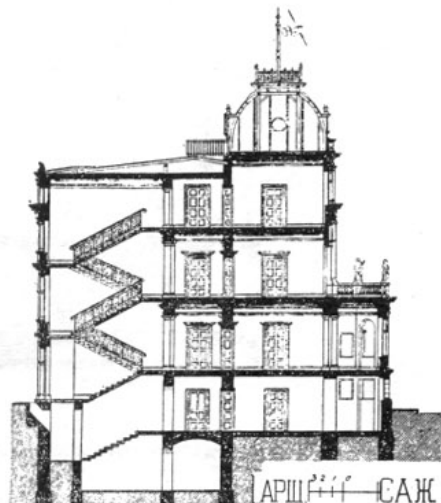
Планъ подвала.



Планъ 1-го этажа. Планъ 2-го этажа. Планъ 3-го этажа.



Западный фасадъ.



Разрѣзь по лини С. Ю.

АРШ МЕТРЕС

ЗАГОРОДНЫЙ ДОМЪ Л. Е. КЕНИГА въ м. ТРОСТЯНЕЦЪ, Харьковской губ.
 Арх. В. А. ШРЕТЕРЪ. (1884—85 г.)



АРШ ————— САНТ
 METRES

Главный фасадъ.

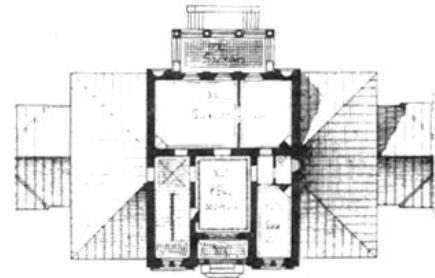


Планъ 1-го этажа.



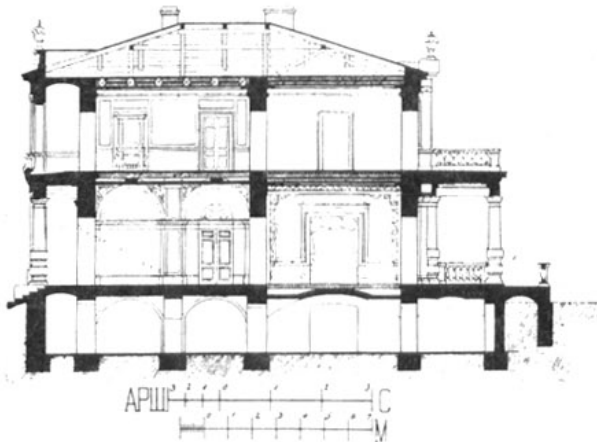
АРШ ————— САНТ
 METRES

Фасадъ со стороны сада.

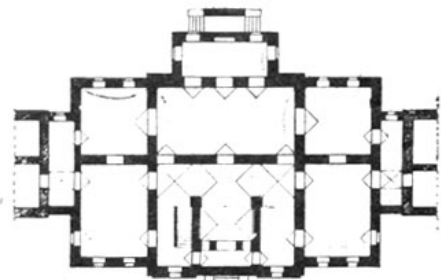


Планъ 2-го этажа.

Разрѣзъ по оси здания.



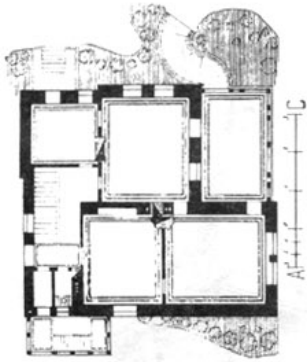
АРШ ————— С
 METRES



Планъ подвала.

ДАЧА Г-жи ДЕМЕНТЬЕВОЙ, въ ЯЛТЬ.

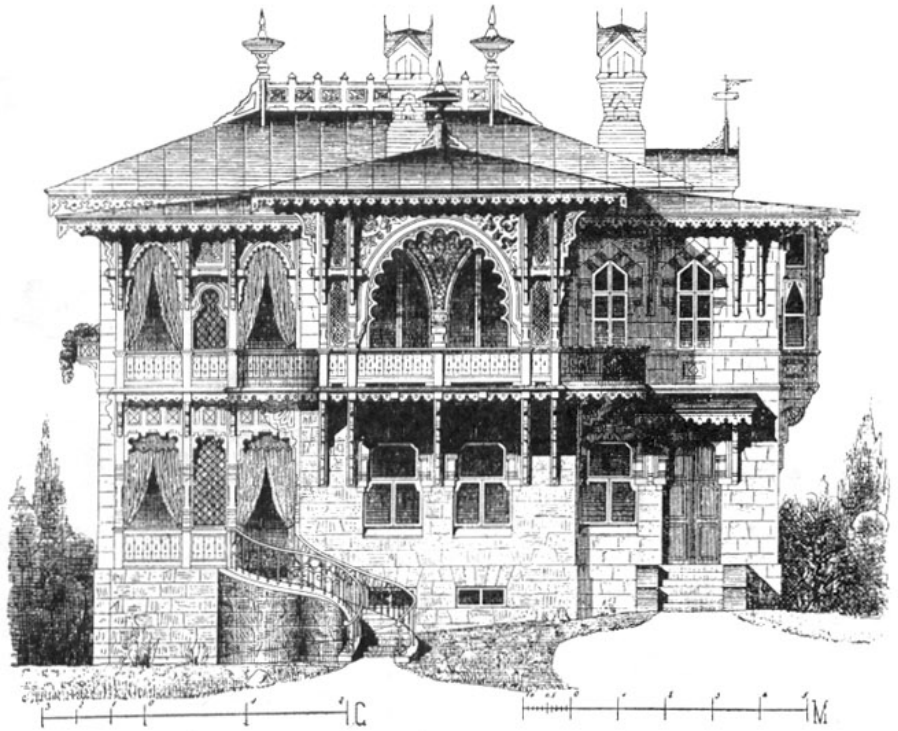
Арх. В. ШРЕЙБЕРЪ. (1885 г.)



Планъ
1-го этажа.



Планъ
2-го этажа.



Фасадъ.

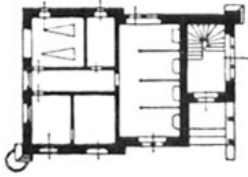
VILLA SEENOF. RÖRTSCHACH am Wörthersee. ПЭРТШАХЪ, на Вёртерзее.

Арх. К. НАУБАСК (Вѣна).

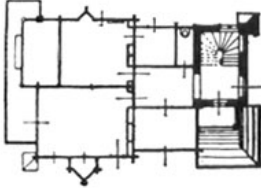


Общій видъ со стороны озера.

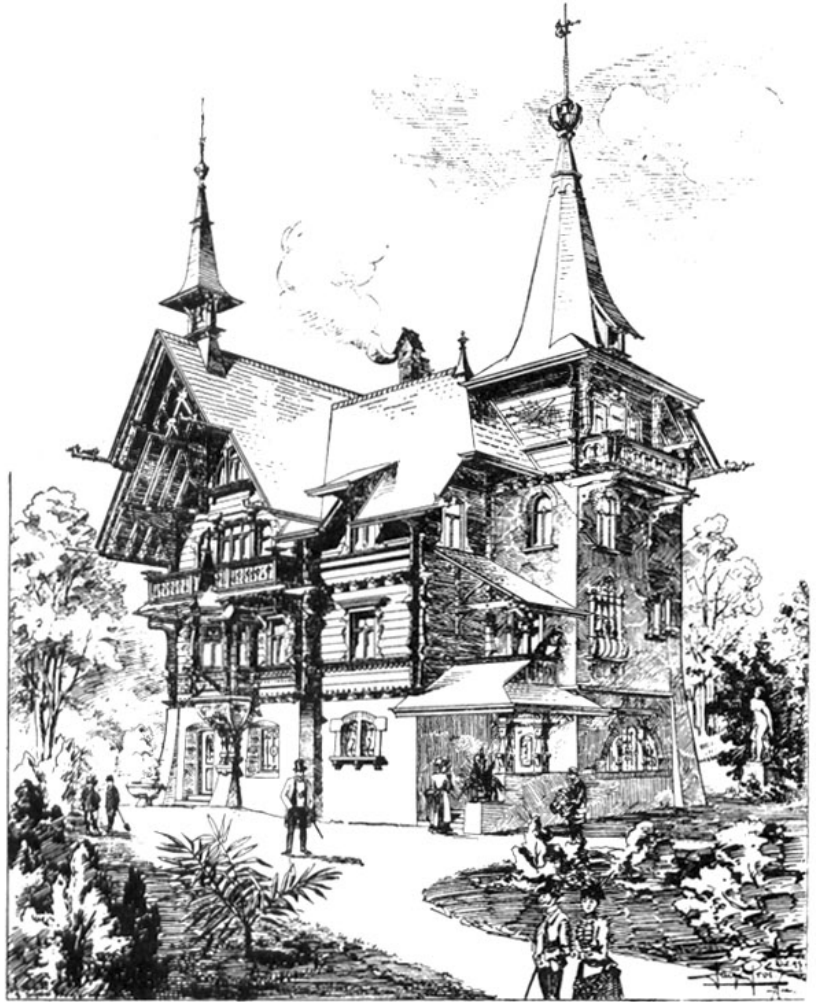
„CHALET MAGNE“ въ БУЛОНИ, близъ Парижа.
Арх. J. GROS.



Планъ 1-го этажа.



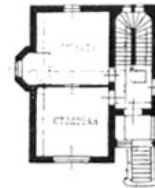
Планъ 2-го этажа.



Перспективный видъ.

ВИЛЛА Проектъ Арх. OTHMAR von LEIXNER,

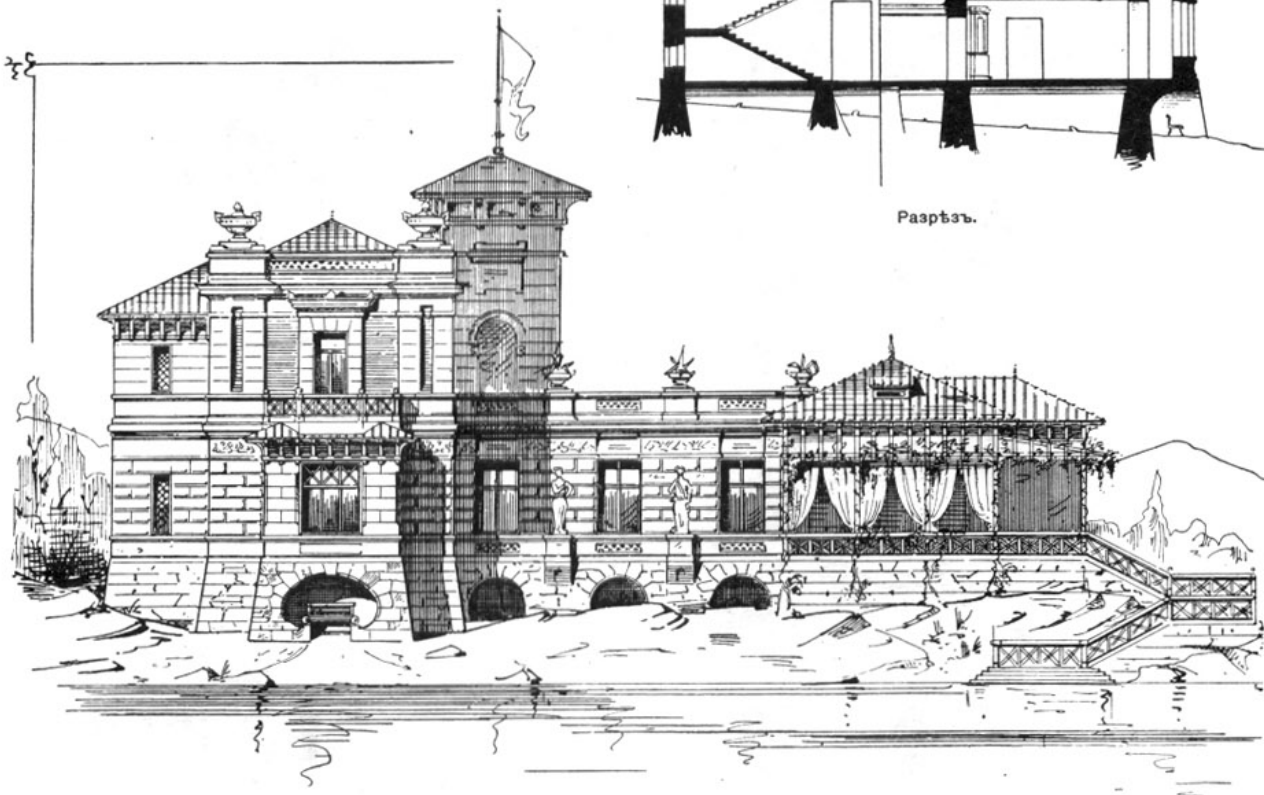
Фасадъ.



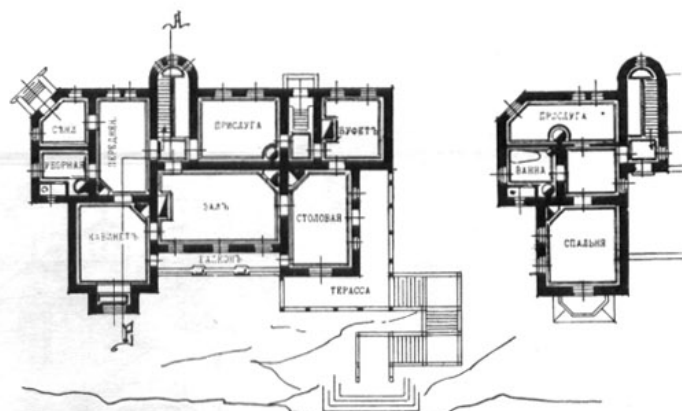
Планъ.

ПРОЕКТ ДОМА НА БЕРЕГУ РЪКИ.

Гранд. Инж. С. ВРУБЛЕВСКИЙ.



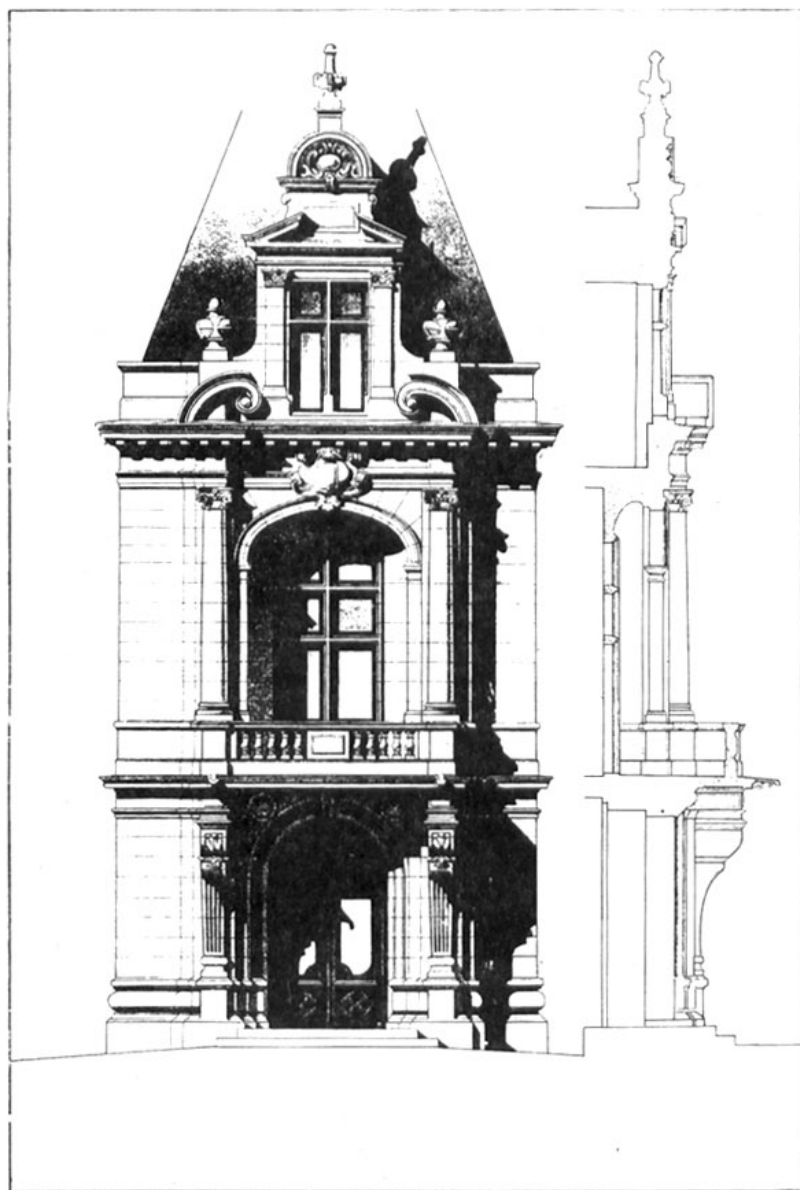
Разрѣзъ.



Планъ 1-го этажа.

Планъ 2-го этажа.

ВИЛЛА въ NEUCHÂTEL. Арх. E. COLOMB & E. PRINCE.



Деталь фасада.



Планъ 1-го этажа.

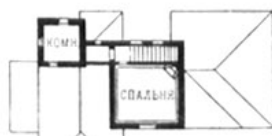


Планъ 2-го этажа.

ПРОЕКТЪ ВИЛЛЫ. Арх. BORGEAIS.

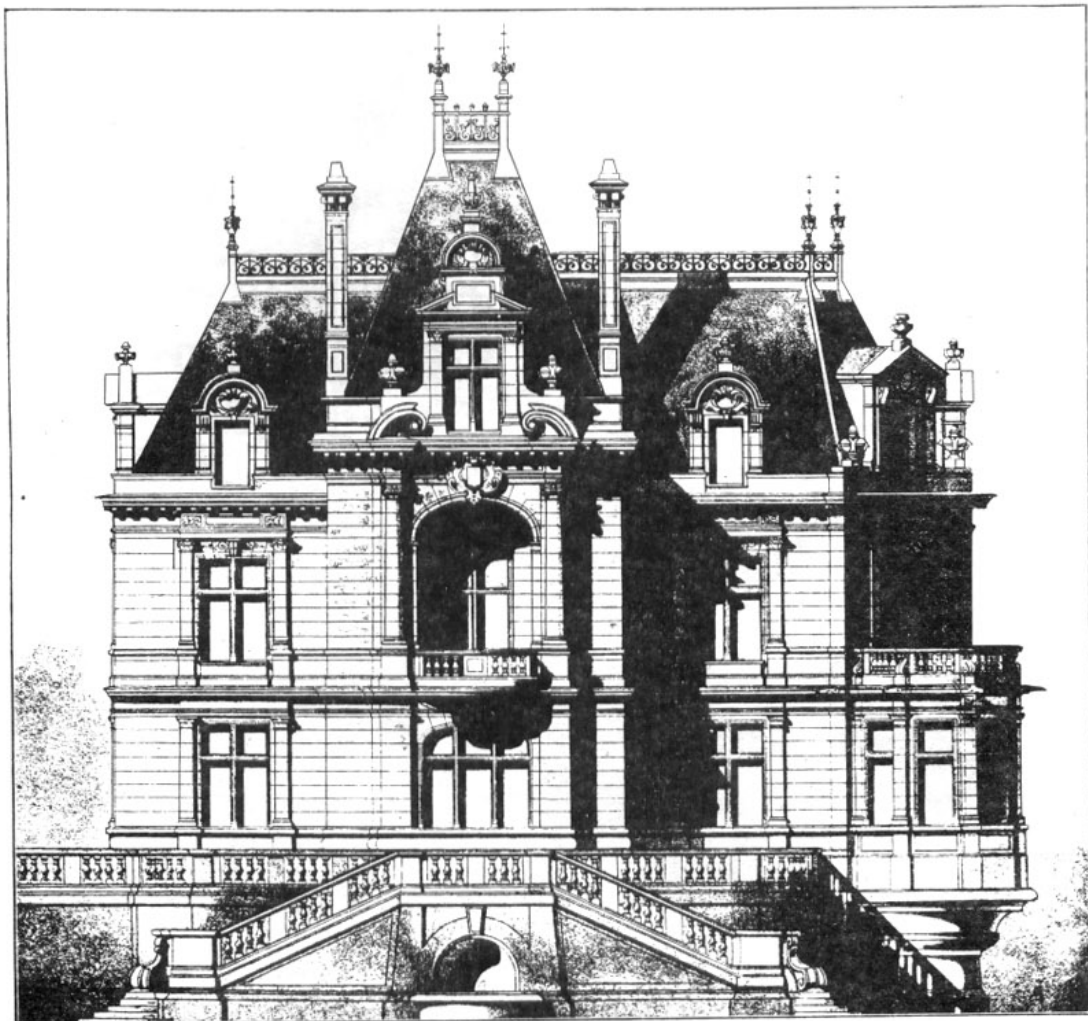


Планъ 1-го этажа.

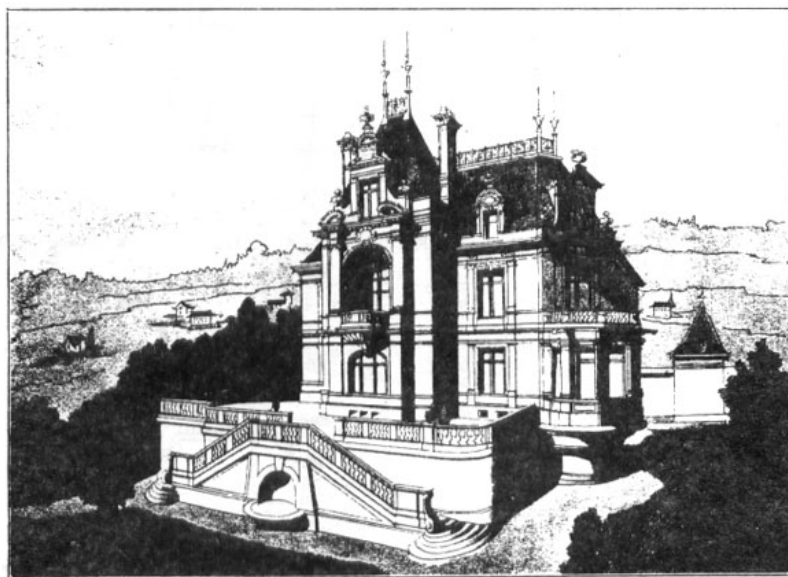


Планъ 2-го этажа



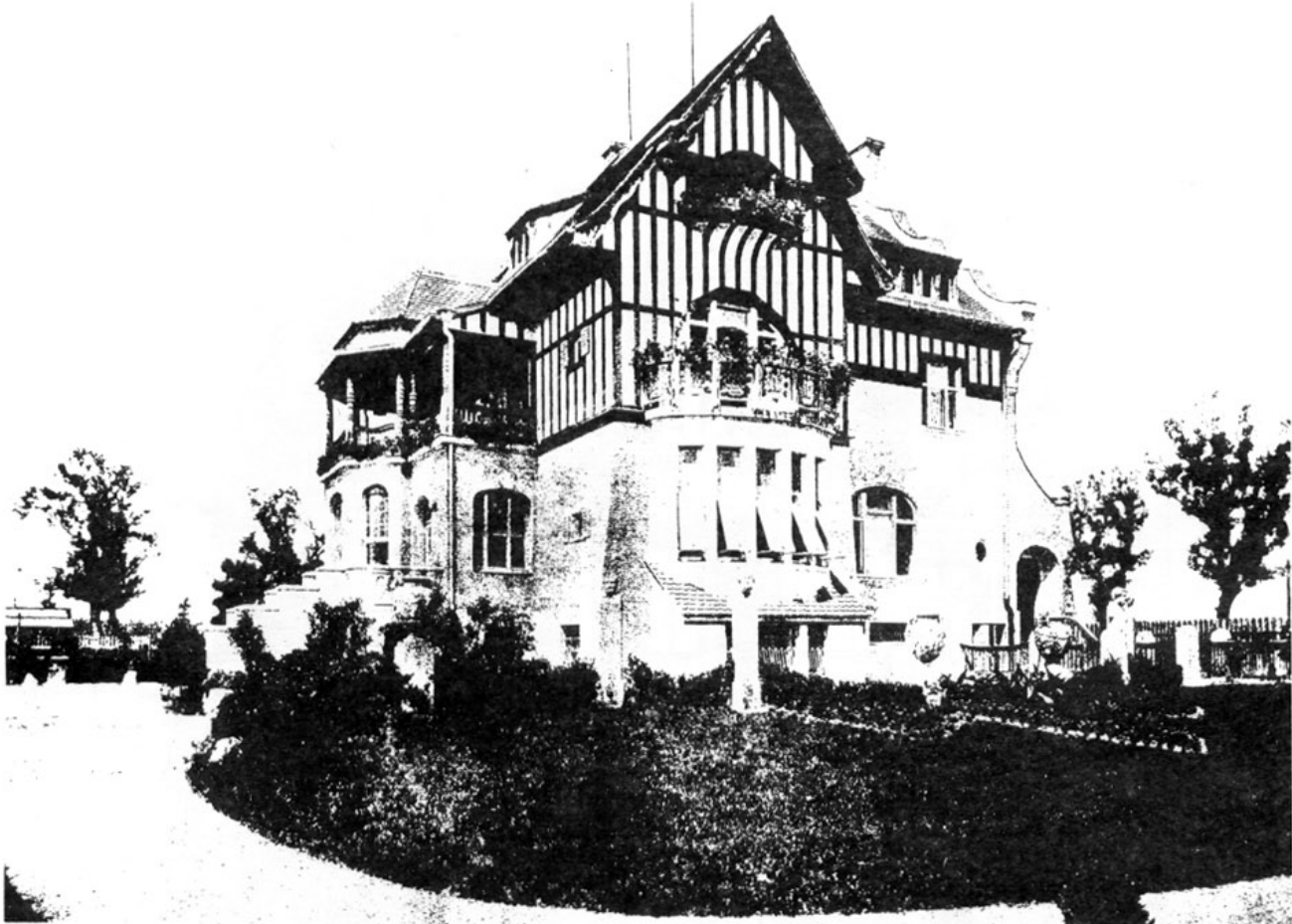


Главный фасадъ.



Перспективный видъ.

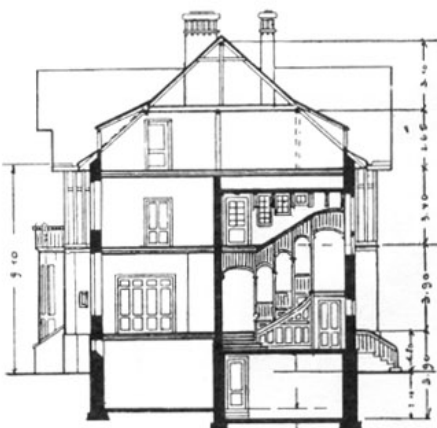
МЮХЕНЪ. VILLA (Wolfrathshuserstrasse, 31'). Арх. MARTIN DÜLFER. MÜNCHEN.



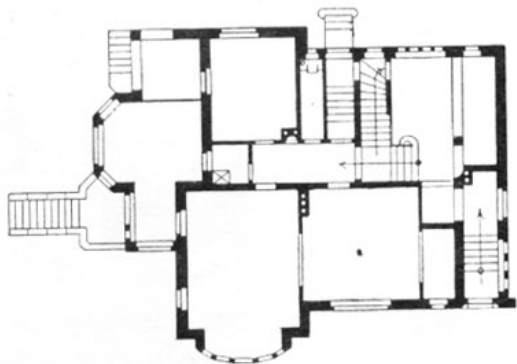
Общій видъ.



Планъ 2-го этажа.



Разрѣзъ.



Планъ 1-го этажа.

ЗАГОРОДНЫЙ ДОМЪ въ ГРУНЕВАЛЬДѣ, близъ Берлина. LANDHAUS ARONS in GRUNEWALD. Арх. SOLF.

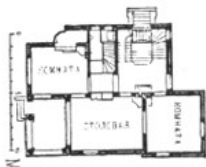


Перспективный видъ.



Планы.

VILLA EBHARDT in GRUNEWALD. Арх. EBHARDT.

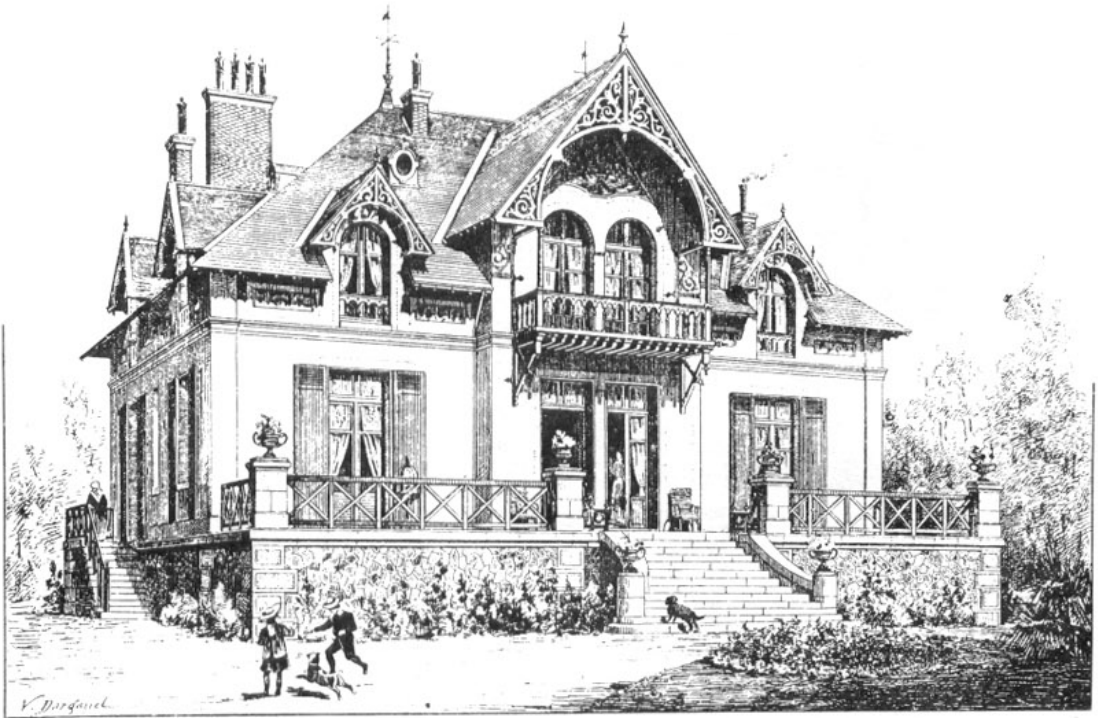


Планъ.

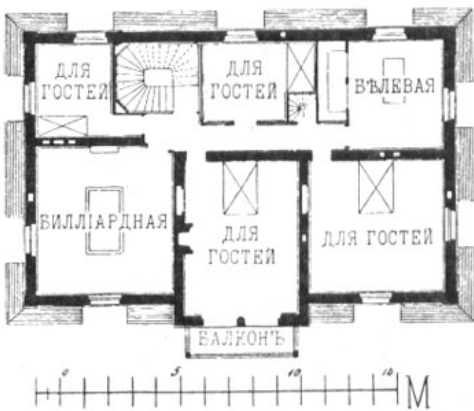


Общій видъ.

ВИЛЛА въ ST.-BREVIN (Loire Inférieure). Арх. CHAIZE.



Перспективный видъ.



Планъ 2-го этажа.

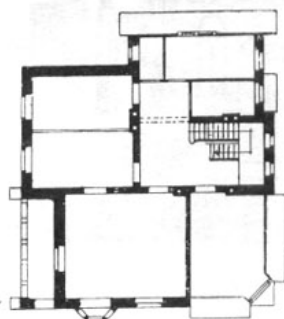


Планъ 1-го этажа.

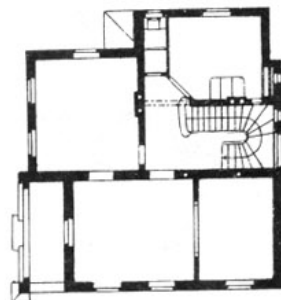
ВИЛЛА вЪ LOSCHWITZ, близъ Дрездена. Арх. ТН. RICHTER.



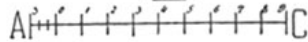
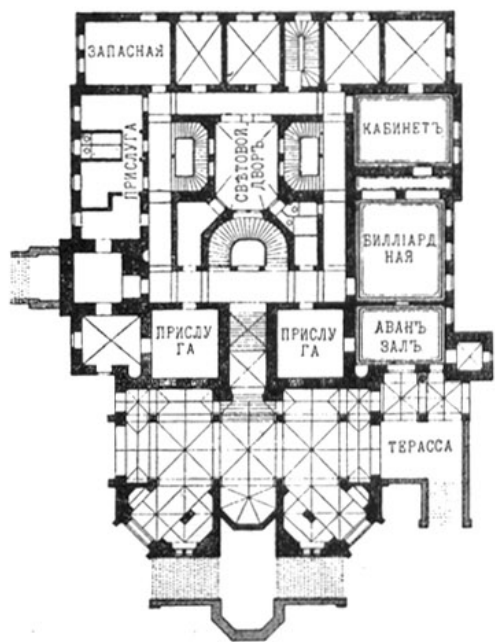
Перспективный видъ.



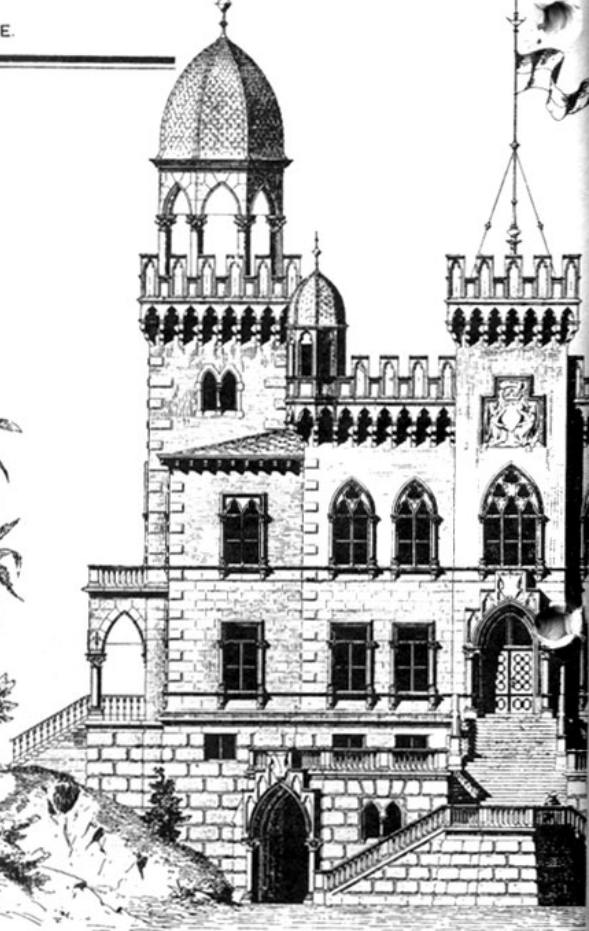
Планъ
2-го этажа.



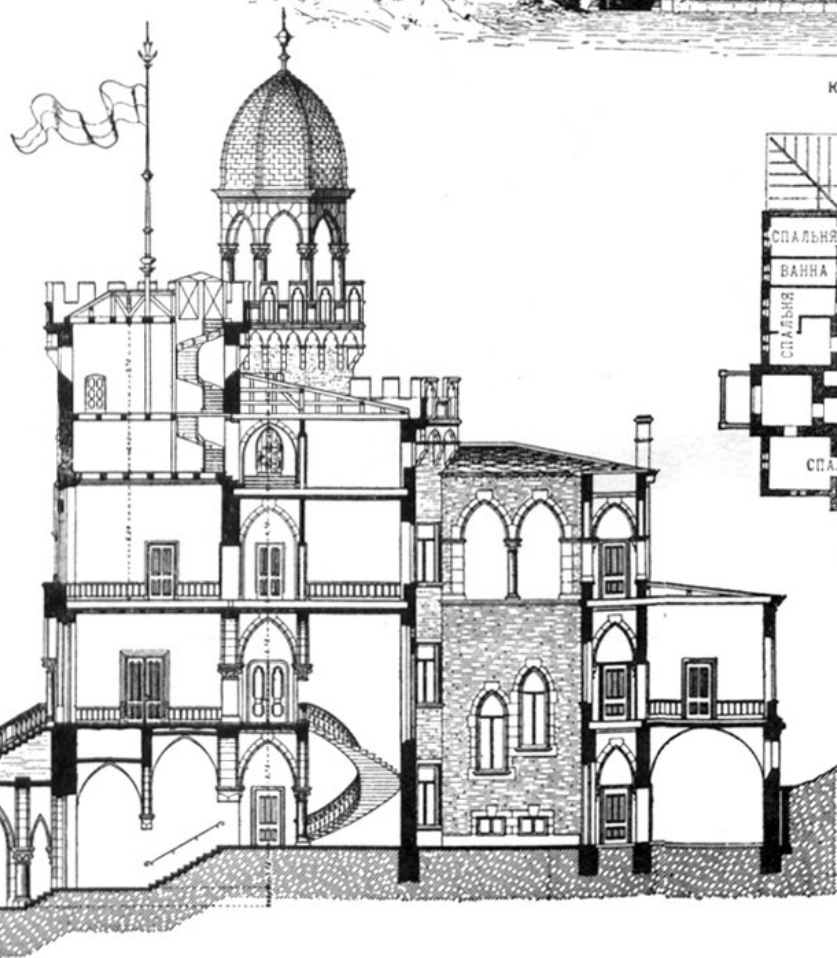
Планъ
1-го этажа.



Планъ 1-го этажа.

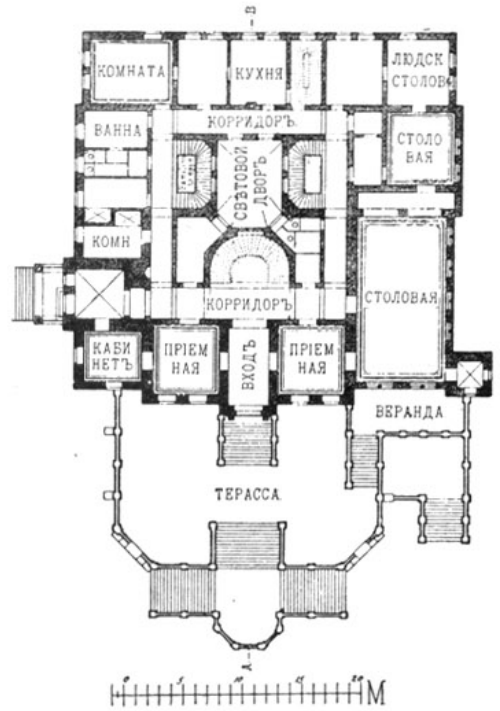
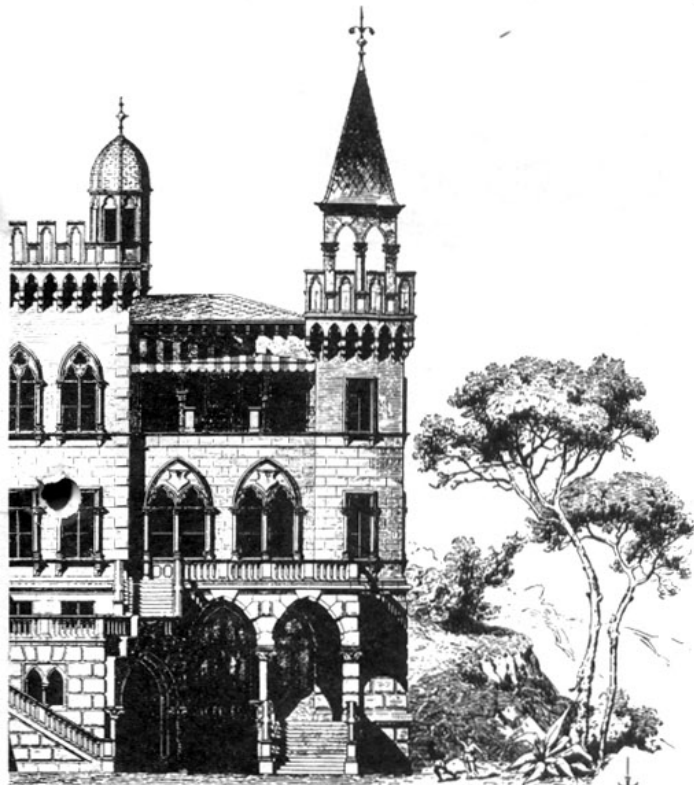


Южный фасадъ.



Планъ 3-го этажа.

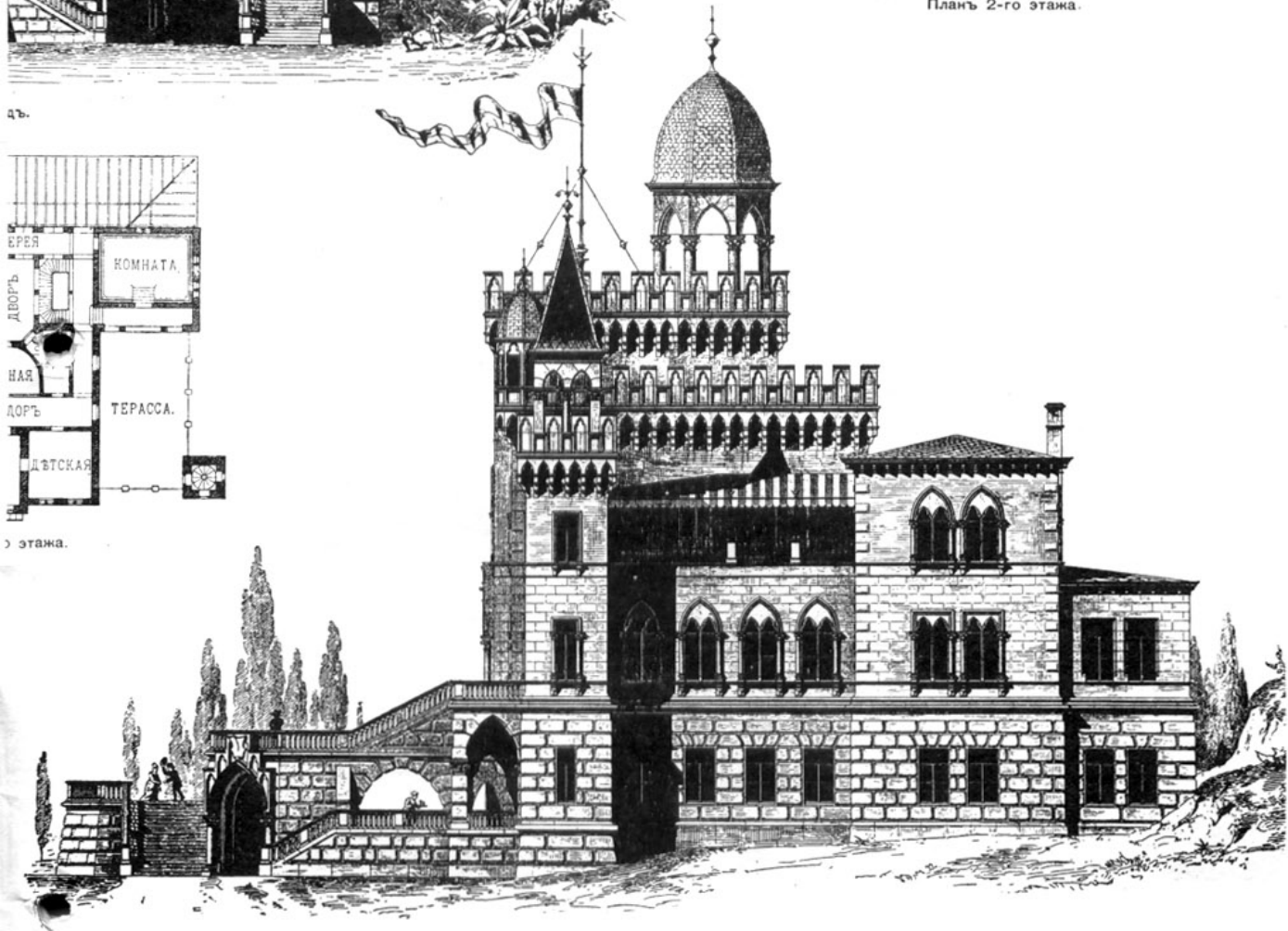
БАРСКИЙ ДОМЪ, въ усадьбѣ, близъ SANTA-GÉ, въ Бразиліи.
Арх. HAUBERRISSER. (1880 г.).



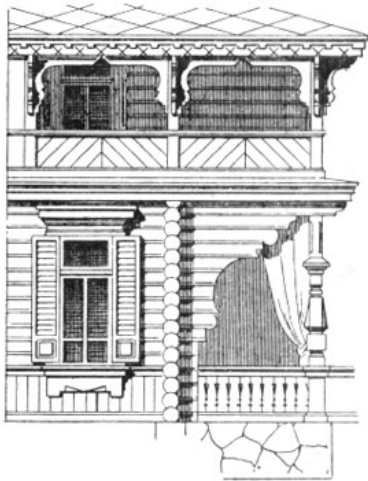
Планъ 2-го этажа.



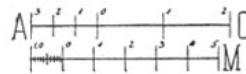
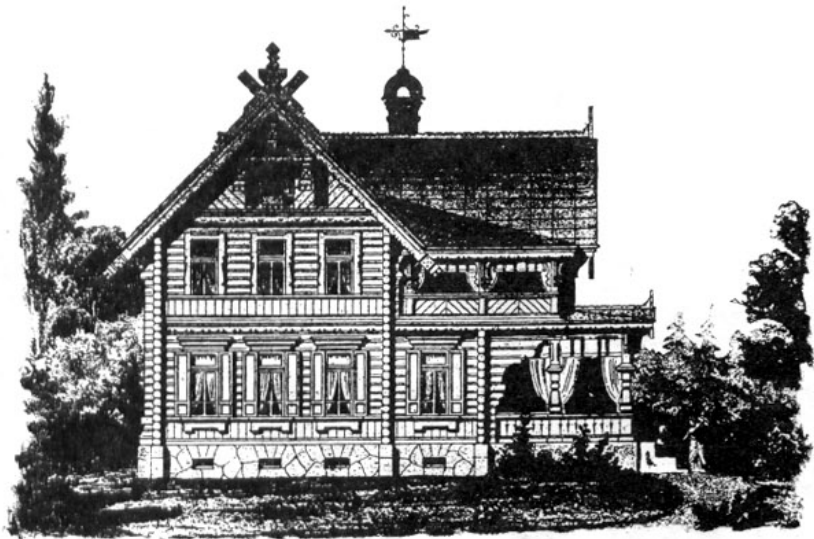
1-го этажа.



СЕЛЬСКИЙ ДОМИКЪ. Арх. Н. НИКОНОВЪ.



Деталь.

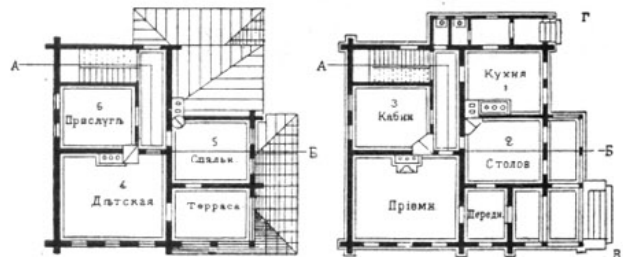


Главный фасадъ.

ВИЛЛА ЦЕРОНИ, въ МАНГЕЙМЪ. Арх. L. SCHÄFER. (1886 г.)



Планъ

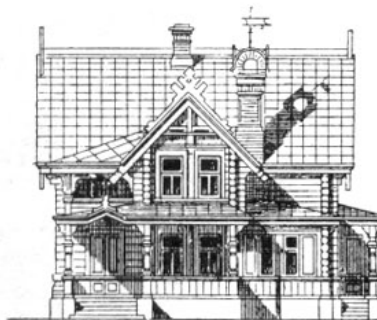


Планъ 2-го этажа.

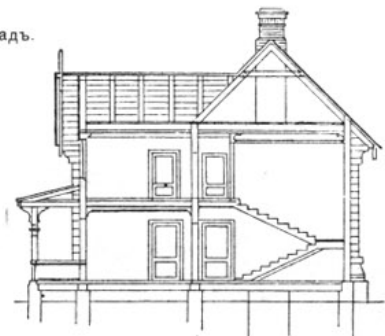
Планъ 1-го этажа.



Перспективный видъ.



Боковой фасадъ.



Разрѣзъ.

ВИЛЛЫ, ДАЧИ ЗАГОРОДНЫЕ ДОМА

Переиздавая
уникальный труд Г.В. Барановского
«Архитектурная энциклопедия XIX века», вышедший впервые
в 1902–1908 годах в Санкт-Петербурге, издательство хочет не только помочь
архитекторам, художникам, подрядчикам, застройщикам и будущим домовладельцам, но и
попытаться связать оборванную нить развития традиционной русской культуры.

Энциклопедия Барановского вобрала в себя опыт многих зодчих второй половины XIX – начала XX
века, как бы подводя итог поискам в области формы, стиля и конструкции. Надо отметить,
что эта работа осуществлялась известными архитекторами,
среди которых – В.П. Стасов, В.А. Гартман, И.П. Ропет, и др.

В разделы «Виллы, дачи, загородные дома», «Дома-особняки», «Загородные дворцы и охотничьи
замки» и «Хозяйственные постройки» включены около 400 проектов в 1500 изображениях.
Здесь собраны не только существующие, построенные по всему миру сооружения,
но и большое число проектов.

Издательство надеется, что предпринятая им столь необычная по характеру
и назначению публикация будет с интересом встречена читателями
и поможет им в сложном, благородном и нелегком деле –
проектировании и строительстве собственного дома.

Москва 2000

