

Карповые



**ПЕСТРЫЙ
МИР
АКВАРИУМА**

Карповые (Cyprinidae) — самое представительное семейств» современных рыб (275 родов и около 1800 видов). Только в реках и озерах на территории СССР обитает 58 родов, 126 видов.

Морфологические признаки, общие для карповых: тело покрыто циклоидной чешуей, реже голое: на нижней стороне черепа роговидное образование (жерновок), служащих для перетирания пищи: немногочисленные одно-трехрядные глоточные зубы; усиков нет или не более двух пар (исключение — восьмиусый амурский пескарь).

Местом возникновения карповых был тропический Афро-Азиатский регион (древнейшие рода — барилии и троегубы). Сегодня они населяют пресные и солоноватые (5—14‰) воды всех частей света, кроме Австралии, Южной Америки и о. Мадагаскара. Только дальневосточные красноперки живут при океанической солености — 35‰, а слепые *Caecobarbus geertsi*, *Caecocypris basimi* и *Typhlogarra widdowsoni* обосновались в подземных водоемах.

Карповые питаются фито- и зоопланктоном, бентосными организмами, но есть среди них хищники (*Aspiolucius*, *Culter*, *Luciosoma* и др.). любители детрита и перифитона (*Discolabeo*, *Mekongina*, *Morulius* и т. п.). водной растительности (*Scardinus*, *Stenopharyngodon* и пр.).

Представители родов *Epalzeorhynchus*, *Garra* выполняют функции санитаров, очищая покровы рыб от паразитов.

Выведение причудливых форм и окрасок золотых рыбок, а также разноцветных карпов (кои) — многовековая традиция в Китае и Японии.

Половой зрелости эти рыбы, как правило, достигают в 6 — 18 месяцев. Производителей подбирают из стаи мальков. Самцы обычно мельче, стройнее, ярче окрашены (иногда на голове, плавниках и верхней части туловища есть роговидные бугорки). За две-три недели до нереста производителей разделяют и кормят разнообразной пищей. Толчком к нересту служат: свежая мягкая вода, повышение температуры на 3— 5° С. Наличие необходимого субстрата, высокая проточность воды, световая обработка в ночное время (имитация лунных фаз).

Для разведения используют низкие (15 — 50 см), лучше бескаркасные аквариумы с большой площадью дна. где желательно поместить, нерестовые решетки. Нерест стайный, реже парный. Икра приклеивается к растениям или плавает в толще воды. У *Hyborhynchus*, *Notropis*, *Pimephales*, *Rhinichthys*, *Campostoma* и др. кладку охраняет самец, а самки *Chilogobio*, *Tanakia* и др. прячут икру в мантийную полость моллюска и различные донные щели. Продуктивность варьирует от 50 до 50 тысяч и более штук. Для дезинфекции икры воду озонируют или добавляют в нее метиленовую синь, окситетрациклин (5—10 мг/л) и т. п. Стандартный инкубационный период 18 — 36 часов, еще через 3— 5 дней молодь начинает плавать и питаться «живой пылью». Стайный образ жизни, дружелюбность, пестрый наряд делают карповых желанными гостями в аквариумах.

А. Кочетов

1. СИТЦЕВАЯ ОРАНДА ИЛИ ЛЬВИНОГОЛОВКА. *Carassius auratus auratus* var.

15—40 см

СИРЕНЕВЫЙ КАРП (КОИ). *Cyprinus carpio viridivulaceus* var. До 1,2 м



1. Селекционная форма серебряного карася известна с 975 — 968 гг. до н. э. Массовая селекция началась при императоре Чао-Ку, династии Сун (960 — 1279 гг.). Есть 2 группы: со спинным плавником (вуалехвост, жемчужинка, телескоп, комета и т. д.) и без него (красная шапочка, небесное око, помпон, водяные глазки и др.). У самцов на грудных плавниках — пилка, на жаберных крышках — жемчужная сыпь. Эврифаг. Созревает в 1—2 года. Нерест порционный, стайный. Аквариум 120x60x50 см. Фитофил. Продуктивность 2 — 10 тыс. икринок. Инкубационный период 2,5 дня, t 22° С, на 5-й день молодь плывет. Условия содержания: dН до 20°, рН 6.5 — 8.0, t 10—25° С, аэрация, фильтрация, подмена (1/4 ежедневно) воды. Продолжительность жизни 12 — 15 лет.

2. Селекционная форма вьетнамского сазана. Есть гладкие и пестрые формы, чешуйчатые и голые. Созревают в 3—6 лет. Условия содержания, кормления и размножения как у золотой рыбки.

2. КЛИНОПЯТНИСТАЯ РАСБОРА. *Rasbora heteromorpha*. 4,5 см
 РАСБОРА-КОЛИБРИ, ИЛИ ПЯТНИСТАЯ РАСБОРА. *R. maculata*. 2,5 см
 КАРЛИКОВАЯ РАСБОРА, ИЛИ РАСБОРА-СВЕТЛЯЧОК. *R. urophthalma*. 3 см
 КИТАЙСКАЯ РАСБОРА. *R. steineri*. 7,5 см
 КРАСНОПОЛОСАЯ РАСБОРА. *R. pauciperforata*. 7 см



Населяют водоемы Юго-Восточной Азии. Самцы ярче, стройнее самок. Животоядные виды. Созревают в 4—8 месяцев. Важно подобрать активных производителей. Нерест порционный. Фитофилы. Продуктивность мелких видов — 50 икринок, остальных 250 — 600 шт. Инкубационный период 20—40 часов. Икра и личинка имеют отрицательный фототаксис, Условия содержания: dH 2—15°, pH 6,0 — 7,5, t 22 — 28° С и т. д. Интерес представляют также: *R. taeniata* — 7 см, *R. cephalotaenia* — 12 см. *R. dusonensis* — 12 см, *R. einthoveni* — 8,5 см и *R. kalochroma* — 5 см.

3. ТОРПЕДОВИДНЫЙ БАРБУС. *Leptobarbus hoevenii*. 50 см
ПЕСТРЫЙ, ИЛИ ПЯТНИСТЫЙ КОНЬ. *Hemibarbus maculatus*. До 47 см



1. Населяет водоемы Юго-Восточной и Южной Азии. Самки полнее, бледнее окрашены. Корм: животный — 80% и растительный — 20%. Созревают в 3 года. Нерест порционный. Фитофил. Продуктивность до 50 тыс. икринок. Инкубационный период — 3 дня. Условия содержания и размножения общие для азиатских барбусов. Продолжительность жизни — 10 лет. Близкий вид: *L. melanopterus* — 30 см (о. Борнео).
2. Населяет р. Амур, водоемы Китая и Кореи. Самцы ярче, стройнее самок. Животная вид. Созревает в 3—4 года, при длине 25 см. Нерест сезонный (3 порции). Продуктивность 40—120 тыс. икринок ($d \sim 2$ мм). Фитофил. Инкубационный период 3,5 дня, t 24° С, еще через 5 — 7 суток молодь плывет. Продолжительность жизни 8— 10 лет. Условия содержания: dH 2—20°, pH 6,5—8,0, t 10 — 30° С и т. д. Близкие виды: *H. labeo* — до 63 см, *H. longirostris* — 16 см и *H. barbatus* — 45 см.

4. ОСТРОВНОЙ УСАЧ, ИЛИ БАРБУС ОЛИГОЛЕПИС. *Barbus oligolepis*. 5 см
СУМАТРАНСКИЙ БАРБУС. *B. tetrazona*. 7 см



Населяют водоемы о. Суматра. Самцы ярче, стройнее самок. Окраска вариативна, есть альбиносы. Кормление общее для рода. Созревают в 5 — 7 месяцев. Нерест парный. Размер аквариума 30х20х20 см. Фитофилы. Продуктивность 300 — 1000 икринок. После нереста часть воды (до 1/3) заменяют. Инкубационный период 1,5 — 2 дня, еще через 3 суток молодь плывет. Стартовый корм: коловратка, науплии артемии и др. Условия содержания; dH до 15°, рН 6,5 — 7,5. t 22 — 26° С (max.—34° С), аэрация, фильтрация, подмена воды (1/3 еженедельно). Близкие виды; *B. fasciatus* — 15 см, *B. foerschi* — 4 см, *B. rhomboocellatus* — 5 см и *B. roloffii* — 4 см. В «Красную книгу» МСОП занесено 16 видов барбусов, среди них: *B. cuningi*, *B. nigrofasciatus*, *B. titteya* и *Caecobarbus greertsi*.

5. РОЗОВЫЙ ДАНИО. *Brachydanio albolineatus*. 6 см
 ЛЕОПАРДОВЫЙ ДАНИО. *Br. rerio var. frankei*. 6 см
 ДАНИО-РЕРИО, ИЛИ ЗЕБРОВЫЙ ДАНИО. *Br. rerio*. 6 см
 МАЛАБАРСКИЙ ДАНИО. *Danio aequipinnatus*. 8—12 см
 ДАНИО ДЕВАРИО. *D. devario*. 8—15 см



Населяют реки Индии, о. Суматры и Шри-Ланки. Самцы ярче и мельче самок. Корм: насекомые и их личинки, планктон и т. л. Полезно подкармливать рыб энхитреями. Созревают в 4—8 месяцев. Нерест порционный, стайный. Активизируют его свежая теплая вода и яркий солнечный свет. Размер аквариума 60 — 30x25x25 — 30 см. Фитофилы. Продуктивность *Brachydanio* 200 — 500 икринок (икру едят), *Danio* 0,5—3 тыс. штук. Инкубационный период 1 — 2 дня, еще через 2 — 3 дня молодь плывет. Стартовый корм: коловратка, порошок, жидкий комбикорма и т. д. Условия содержания: dH до 20°, pH 6,5 — 8,0, t 20 — 30° C (min. — 17° C) и т. д. Близкие виды: *Br. kerri* — 5 см (Таиланд), *Br. nigrofasciatus* — 4,5 см (Бирма) и *D. regina* — 12 см (Таиланд). Продолжительность жизни 3 — 5 лет. Все виды гибридизируются между собой.

6. ХАНКИНСКИЙ ПЕСКАРЬ. *Gnathopogon chankaensis*. 5—10 см
 ВЛАДИСЛАВИЯ. *Ladislavia taszanowskii*. До 15 см
 КИТАЙСКИЙ ЯЩЕРНЫЙ ПЕСКАРЬ. *Saurogobio dabryi*. До 24 см
 АМУРСКИЙ НОСАТЫЙ ПЕСКАРЬ. *Microphysogobio amurensis*. До 12 см



Населяют р. Амур. Самцы обычно мельче, стройнее и ярче самок. Корм: животный — 80% и растительный — 20%. Нерест порционный, стайный. Созревают в 1—2 года.

1. Фитофил. Продуктивность 1—3 тыс. икринок ($d \sim 1,2$ мм). Инкубационный период 3,5 дня, еще через 2 — 3 дня молодь плавает. Близкие виды: *G. japonicus* — 12 см, *G. biwae* — 12 см и *G. gracilis* — 8 см (Япония).

2. Фитофил. Продуктивность 0,5 — 3 тыс. икринок ($d \sim 1,8$ мм). Инкубационный период 3,5 дня, t 22° С.

3 и 4. Пелагофилы. Продуктивность 5—30 тыс. икринок ($d \sim 2,9$ мм). Инкубационный период 1,5 — 3 дня, еще через 3 — 8 дней молодь плавает. Стартовый корм: мельчайший планктон. Продолжительность жизни 4 — 7 лет.

7. ПЯТИПОЛОСЫЙ БАРБУС. *Barbus pentazona*. 5 см
ЛИНЕЙНЫЙ БАРБУС. *B. eugrammus*. 12 см
БАРБУС-КЛОУН ЭВЕРЕТТА. *B. everetti*. До 13 см
КОСИЦЕПЛАВНИЧНЫЙ БАРБУС. *B. arulius*. До 13 см



Населяют водоемы Индии, Малайского архипелага, о. Калимантан и Суматры. Американские ихтиологи выделяют у барбусов еще 3 рода: *Barbodes* (2 пары усов, 25 — 30 чешуй в боковой линии), *Sapoeta* (1 пара усов, меньше 30 чешуй) и *Puntius* (без усов, обычно не больше 30 чешуй). Самцы ярче, стройнее самок. Созревают в 8—15 месяцев. Нерест порционный. Фитофилы. Продуктивность до 2 тыс. икринок (обычно 500 — 800 шт.). Все барбусы активно поедают собственную икру и молодь. Для их защиты используют нерестовые решетки, большое количество субстрата, рассеянное освещение. Производителей вылавливают из аквариума сразу после нереста. Условия содержания, размножения и кормления общие для рода.

8. АМУРСКИЙ ГОРЧАК. *Rhodeus sericeus sericeus*. 5 — 9 см
 ГОРЧАК ЛАЙТА. *Pseudoperilampus lighti amurensis*. 3—5 см
 ХАНКИНСКИЙ ГОРЧАК. *Acheilognathus chankaensis*. До 10,5 см
 КОЛЮЧИЙ ГОРЧАК. *Acanthorhodeus asrnussi*. До 16 см.



Населяют р. Амур. Самцы обычно крупнее, стройнее и ярче самок. Созревают в 8—15 месяцев. Нерест порционный, парный. Остракофилы. Корм: растительный — 60% и животный — 40%.

1 и 2. Продуктивность 150—400 икринок ($d \sim 1,6—2,7$ мм). В одного моллюска (*Unio*) откладывают по 5 — 15 штук. Инкубационный период — 3 дня. $t 22^{\circ} C$, еще через 17 дней молодь плывет. В Японии близкие виды; *R. ocellatus* — 10 см, *R. atremis* — 6 см и *P. typus* — 9 см.

3 и 4. Продуктивность до 1200 икринок ($d \sim 1,5$ мм). В одного моллюска *Cristaria plicata*, *Anodonta* и др. откладывают 200—500 икринок. На активное питание молодь переходит в возрасте 20—22 дней ($t 20^{\circ} C$). Образуют гибриды: *R. sericeus* x *Ach. chankaensis* x *A. asrnussi*.

9. ЗЕЛЕНый ЛАБЕО. *Labeo frenatus*. До 18 см
ДВУХЦВЕТный ЛАБЕО. *L. bicolor*. До 16 см



Населяют водоемы Таиланда. Самцы ярче, стройнее, с вытянутым спинным плавником. Самки имеют большой живот и четко выраженный яйцеклад. Корм: пасто-пылеобразные комбикорма, планктон, детрит, перифитон и др. Созревают в 2 года. Нерест сезонный (2 раза в год). На 1 самку нужно 2 — 3 самца. Размер аквариума 150x60x60 см. Часто применяют гормональную стимуляцию смесью гипофизов карповых рыб (1 — 2 мг/экз.) с добавлением гонадотропина (100ед.) и мономицина. Воду подсвежают и создают проточность 1500 л/час. Продуктивность 3 — 15 тыс. икринок (d~1,5 мм). Пелагофил. Инкубационный период 12—14 часов, еще через 12—16 часов молодь плывет. Стартовый корм: коловратка и т. п. Условия содержания: dH до 15°. pH 6,К—7,5, t 24—30° С и т. д. Близкие виды: *L. erythrurus* — 12 см (Таиланд) и *L. variegatus* — 30 см (Конго). Продолжительность жизни 8 — 12 лет.

10. ТРЕХПЯТНИСТЫЙ БАРБУС. *Barbus trispilus*. 8—10 см
ГАМБИЙСКИЙ БАРБУС. *B. gambiensis*. 8—12 см
СИНЕШТРИХОВЫЙ БАРБУС. *B. barilioides*. 5—7 см
ЭФИОПСКАЯ ХРАМУЛЯ. *Varicorhinus sp. aethiopicus*. 15—35 см



Населяют реки Западной Африки. Из более чем 100 видов африканских барбусов в аквариумах содержат около 20. Самые мелкие: *B. jai*, *B. hulstaerti* и *B. wohlerti* имеют размер 3 — 3,5 см. Самки крупнее, полнее самцов, бледнее окрашены. Корм: планктон, бентос, нитчатые зеленые водоросли и т. д. Созревают в 8 — 10 месяцев. Нерест порционный, среди растений, в утренние часы. Размер аквариума 50x30x30 см, Продуктивность до 700 икринок (обычно 200 — 300 шт.). Инкубационный период 18 — 25 часов, еще через 2 — 3 дня молодь плывет и питается коловраткой и др. К барбусам близка эфиопская храмуля. Растительный вид. Условия содержания: dH до 15°, pH 6,5—7,5, t 22—28° С. аэрация, фильтрация, подмена воды.

11. ОСТРОЛУЧКА. *Capoetobrama kuschakewitschi*. 10—21 см
МОНГОЛЬСКИЙ КРАСНОПЁР. *Erythrocutter mongolicus*. До 66 см



1. Населяет р. Амударью и Сырдарью. Самец стройнее самки, имеет высокий спинной плавник. Детритофаг. Созревает в 1.5 — 2 года. Нерест сезонный, парный. До 4 тыс. икринок (одна порция) откладывают на растительность. Инкубационный период 3 дня. Стартовый корм: микропланктон. Продолжительность жизни 4 — 5 лет.

2. Населяет р. Амур, водоемы Китая, Монголии и Японии. У самцов больше чешуй в боковой линии и лучей в анальном плавнике. Животнойядный вид. Созревает в 4 года. Нерест сезонный. Продуктивность 15 — 100 тыс. клейких икринок ($d \sim 1,6$ мм). На активное питание молодь переходит через 6 — 8 дней. t 18° С, с 8 см — хищник. Близкие виды: *E. erythropterus* — до 102 см и *E. oxycephalus* — до 42 см. Продолжительность жизни 8 — 10 лет.

Условия содержания: dH до 20°. pH 6.8 — 7.5, t 10—30° С. аэрация, фильтрация, подмена воды.

12. ЦЕЙЛОНСКИЙ БАРБУС. *Barbas vittatus*. 6 см
 ВИШНЕВЫЙ БАРБУС. *B. titteya*. 5 см
 ЧЕРНЫЙ БАРБУС. *B. nigrofasciatus*. До 6,5 см
 АЛЫЙ ОДЕССКИЙ БАРБУС. *B. ticto*. 7—10 см



Населяют водоемы о. Шри-Ланки. Самцы стройнее самок, ярче окрашены (особенно в брачную пору). Производителей перед нерестом полезно подкармливать энхитреями. Созревают в 5—8 месяцев. Нерест порционный (6 раз через каждые 15 дней). Стенки аквариума (кроме смотровой) затемняют. Продуктивность до 1000 прозрачных икринок (обычно 200—500). Инкубационный период 24—36 часов. Условия содержания и кормления общие для рода. Между собой скрещиваются *B. nigrofasciatus* x *B. conchoni* x *B. ticto* x *B. stoliczkae*, есть вуалевые формы. Из цейлонских барбусов для аквариумистов представляют интерес: *B. cumingi* — 5 см и *B. bimaculatus* — 7 см.

13. КАРДИНАЛ. *Tanichthys albonubes*. До 5 см
ЛАУБУКА, ИЛИ ЗОЛОТОЙ НОС. *Chela dadyburjori*, 3,5 см
ЛЕТАЮЩИЙ ЭЗОМУС. *Esomus danrica*. 8—15 см



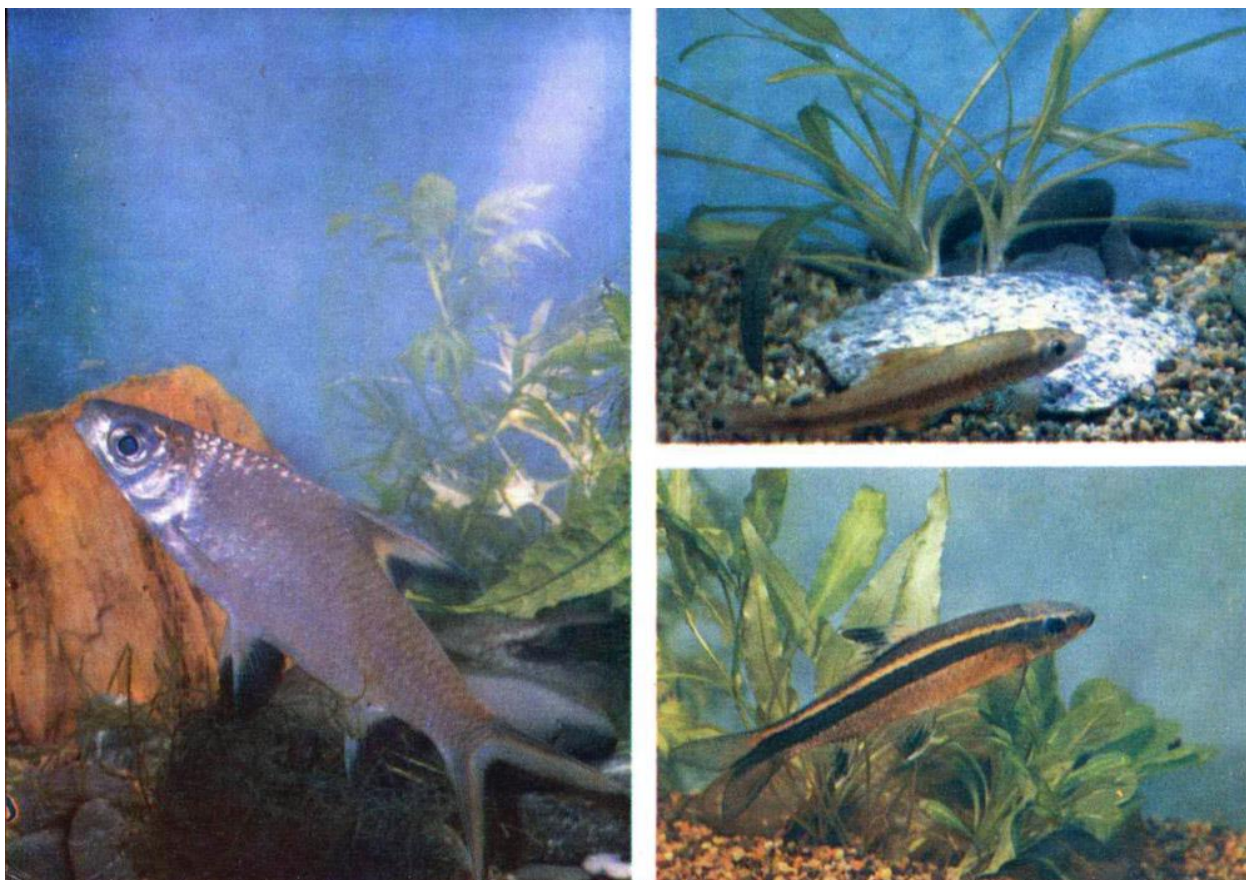
1. Населяет реки Китая. Самец ярче, стройнее самки. Корм: планктон и т. п. Созревает в 4 месяца. Нерест порционный, стайный. Аквариум — 25x20x15 см. Фитофил. Продуктивность 150 — 300 икринок. Инкубационный период 1,5—2 дня, на 5—7-й день молодь плывет. Условия содержания: dH до 15°, pH 6,8—7,8, t 15 — 28°C и т. д. Продолжительность жизни 4 года. Близкий вид: *Hemigrammocypripis lini* — 3,5 см (Гонконг).
2. Населяет реки Юго-Восточной Азии. Самец ярче, мельче. Около 150 икринок рыбки откладывают на лист растения (сверху). Инкубационный период — сутки. Близкий вид: *Ch. laubuca* — 6 см. Условия содержания и кормления общие с расборами.
3. Населяют реки Юго-Восточной Азии. Самец мельче. Насекомоядный вид. Созревает в 5 — 8 месяцев. Нерест порционный, парный. Фитофил. Продуктивность до 700 икринок. Инкубационный период 1 — 2 дня (t 25—28° C), остальное как у данио. Близкие виды: *E. goddardi* — 8 см., *E. lineatus* — 6 см, *E. malayensis* — 8 см.

14. СУМАТРАНСКАЯ РАСБОРА. *Rasbora sumatrana*. 10 — 19 см
 ПЕСТРОХВОСТАЯ РАСБОРА. *R. caudimaculata*. До 12 см
 ТРЕХЛИНЕЙНАЯ РАСБОРА. *R. trilineata*. 15 см
 КРАСНОХВОСТАЯ РАСБОРА. *R. borapetensis*. 5 см



Населяют реки Таиланда, Малайзии, о. Суматры и Борнео. Известно около 45 видов расбор. Самцы мельче, стройнее самок, ярче окрашены. Корм: насекомые и их личинки, планктон и т. д. Созревают в 5 — 8 месяцев. Нерест порционный, парный, до 6 раз в год. Размер нерестового аквариума; 60—30 х 30—20 х 35—20 см. Фитофилы. Продуктивность 300 — 600 икринок. Инкубационный период 24 — 36 часов, через 3 — 4 дня молодь плывет. Стартовый корм: коловратка и т. п. Самый крупный вид — *R. elanga* — 20 см, мелкие — *R. hengeli* — 3 см, *R. dorsiocellata* — 3,5 см, *R. somphongsi* — 3 см и *R. vaterifloris* — 4 см. Продолжительность жизни 3 — 5 лет.

15. АКУЛИЙ БАЛА. *Balantiocheilus melanopterus*. 15 — 36 см
СИАМСКИЙ ЭПАЛЬЦЕОРИНХ. *Epalzeorhynchus siamensis*. До 14 см
СУМАТРАНСКИЙ ЭПАЛЬЦЕОРИНХ. *E. kallopterus*. До 15 см



Населяют реки Юго-Восточной Азии. Самцы ярче, стройнее самок.

1. Созревает в 2—3 года. Нерест порционный, Аквариум 150х60х60 см. Фитофил.

Продуктивность до 30 тыс. икринок. Инкубационный период 2 дня, t 27° С. Условия содержания и кормления общие с барбусами. Продолжительность жизни до 10 лет.

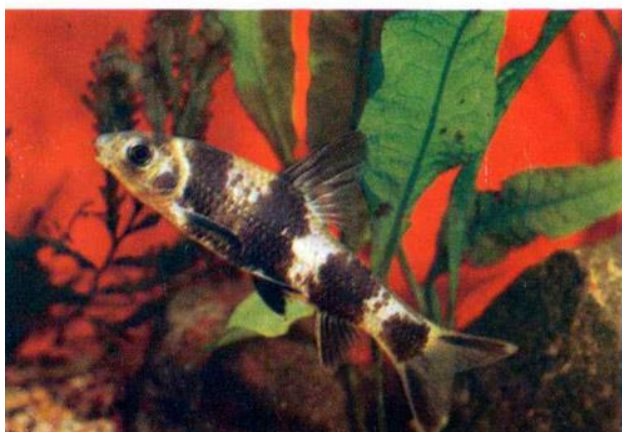
2 и 3. Корм: детрит, перифитон, планктон, реже бентос. Созревают в 1,5 — 2 года. Нерест сезонный, стайный. Пелагофил. Продуктивность 0,5 — 2 тыс. икринок. Инкубационный период — сутки. Стартовый корм: микропланктон. Условия содержания: dH до 15°, pH 6.5—7.5, t 22—28° С и т. д. Продолжительность жизни до 8 лет. Близкие виды: *E. stigmatheus* — 12 см и *E. coatesi* — 14 см (Таиланд).

16. КРАСНОЩЕКИЙ БАРБУС. *Barbus orphoides*. 10—25 см
 КРЕСТОВЫЙ БАРБУС. *B. lateristriga*. До 18 см
 ЛЕЩЕВИДНЫЙ БАРБУС. *B. schwanefeldi*. 15 — 35 см
 ОЛИВКОВЫЙ БАРБУС. *B. filamentosus*. 15 см



Населяют водоемы Сингапура, Таиланда, Индии, Малайзии, о. Явы, Суматры и т. д. Самый крупный азиатский барбус — *B. tor* (до 2,5 м), мелкие виды: *B. dorsimaculatus*, *B. gelius*, *B. phutunio* (около 4 см). Самцы ярче, стройнее самок. Корм: животный — 60% и растительный — 40%. Созревают в 1 — 2 года. Нерест парный. Рыб помещают в аквариум вечером, а утром начинается нерест. Размер нерестового аквариума: 150—70 x 50—30 x 50—30 см. Продуктивность 1,5 — 10 тыс. икринок. Инкубационный период 36 — 48 часов, еще через 3 дня молодь плывет. Стартовый корм: мелкий планктон, микрокапсулированный комбикорм, микрочервь и т. д. Условия содержания общие для рода. Продолжительность жизни 7 — 12 лет.

17. АМУРСКИЙ ЛЖЕПЕСКАРЬ. *Pseudogobio rivularis*. До 11 см
 АМУРСКИЙ, ИЛИ КИТАЙСКИЙ ЧЕБАЧЕК. *Pseudorasbora parva*. До 12 см
 ПЕСКАРЬ-ЛЕНЬ. *Sarcocheilichthys sinensis lacustris*. До 28 см
 ПЕСКАРЬ-ГУБАЧ СОЛДАТОВА. *Chilogobio soldatovi*. До 12 см



Населяют р. Амур. Самцы крупнее, стройнее и ярче самок. Корм: животный — 80% и растительный — 20%. Созревают в 1—2 года. Нерест порционный, парный.

1. Псаммофил. Продуктивность 0,5 — 1 тыс. икринок ($d \sim 2,4$ мм) Самец охраняет кладку. Инкубационный период 4 дня, t 22° С, еще через 3 — 5 дней молодь плывет. Близкий вид: *P. esocinus* — 22 см (Япония).

2. Литофил. Продуктивность до 500 икринок ($d \sim 2$ мм) — 8 — 14 порций в году. Самец охраняет кладку. Близкий вид: *Ps. pumila* — 8 см (Япония).

3. Остракофил, на течении икра плавает. Продуктивность 3 — 18 тыс. икринок ($d \sim 5$ мм). Инкубационный период 60 часов, t 26° С. Близкий вид: *S. variegatus* — 20 см (Япония).

4. Продуктивность 0,5 — 2 тыс. икринок ($d \sim 4$ мм), Личинка начинает питаться через 10 дней, t 22° С. Близкий вид: *Ch. czerskii* — 9 см.

18. ЗЕЛЕНЬИЙ БАРБУС. *Barbus semifasciolatus*. 7 — 10 см
 БАРБУС ШУБЕРТА. *B. s. var. schuberti*. 7 см
 АЛОПЛАВНИЧНЫЙ БАРБУС. *B. stoliczkae*. 6 см
 ОГНЕННЫЙ БАРБУС. *B. conchoni*. 6 — 14 см



Населяют водоемы юга Китая, Вьетнама, Бирмы и Индии. Из азиатских барбусов в аквариумах содержат около 40 видов. Самцы мельче, стройнее самок, ярче окрашены. Корм: животный — 70% и растительный — 30%. Созревают в 5 — 7 месяцев. Нерест порционный до 8 раз в году. Перед нерестом производителей на 10 — 15 дней разделяют и разнообразно кормят. Размер нерестового аквариума 40x25x25 см. Фитофилы. Продуктивность до 1000 светло-желтых икринок (в среднем 300 — 500 шт.). Инкубационный период 20 — 30 часов, еще через 3 — 4 дня молодь плавает. Стартовый корм: парameция, науплии циклопа и т. п. Условия содержания: dH до 20°, pH 6.5 — 7.5, t 22 — 26° C и т. д. Продолжительность жизни 3 — 5 лет.



- | | |
|--|----------------------------------|
| 1. Золотая рыбка
Цветной карп (кон) | Монгольский краснопер |
| 2. Расборы — 1 | 12. Цейлонские барбусы |
| 3. Лентобарбус
Хемибарбус | 13. Кардинал
Лаубука |
| 4. Суматранские барбусы | Летающий эзомус |
| 5. Брахидакно
Данно | 14. Расборы — 2 |
| 6. Пелагические и донные
пескари р. Амур | 15. Акулий бала
Эпальциоринхи |
| 7. Барбусы Юго-Восточной
Азии | 16. Крупные барбусы |
| 8. Амурские горчаки | 17. Лжепескарь
Псевдорасбора |
| 9. Лабео | Пескарь-лень |
| 10. Африканские барбусы
Эфиопская храмуля | Пескарь-губач Солдато-
това |
| 11. Остролучка | 18. Экзотические барбусы |

На 1-й сторонке обложки: краснопятнистый кон (*Cyprinus carpio*), на кланане: эфиопский дискогнат (*Garra sp. aethiopicus*) и верховка (*Leucispius delineatus*), на 4-й сторонке обложки: молодь оливкового барбуса (*Barbus filamentosus*).



«Пестрый мир аквариума». Карповые
Aquarium Fishes. Cyprinids
Peces de acuario. Ciprínidos

«Пестрый мир аквариума». Выпуск 5. Карповые. Комплект из 18 цветных открыток. Цена 60 коп. Издательство «Планета», Москва, 1986 г. Фото С. Кометова. Автор текста А. Кометов. Обложка художника А. Никулина. Зав. редакцией Н. Бояркина. Редактор Л. Петросова. Художественный редактор Л. Костенко. Технический редактор Т. Хлебюва. 24/8а-6971. Т. 500 000. Печать офсетная. Бумага мелованная. 3. 2560

Издательство «Планета», 103031, Москва, ул. Петровка, д. 8/П. Дипозитивы и набор изготовлены в ордена Октябрьской Революции и ордена Трудового Красного Знамени МПО «Первая Образцовая типография» имени А. А. Жданова Союзполиграфпрома при Государственном комитете СССР по делам издательства, полиграфии и книжной торговли, 113054, Москва, Валуевая, 28

Ордена Трудового Красного Знамени типография № 2 Союзполиграфпрома при Государственном комитете СССР по делам издательства, полиграфии и книжной торговли, 129301, Москва, пр. Мира, д. 105

К $\frac{5105000000-06,3}{027(01)-86}$ 383-86

© «Планета», 1986

